

**HOTĂRÂREA NR. 42**

**din 29 MAI 2003**

privind reorganizarea unor servicii și instituții din subordinea  
Consiliului Județean Sălaj

Consiliul Județean Sălaj;

Având în vedere:

- Expunerea de motive a președintelui Consiliului Județean Sălaj nr.2090 din 28.05.2003;

- Raportul de specialitate a Serviciului Organizare, Salarizare și Resurse Umane nr.2091 din 28.05.2003;

- art.XIII, XVI alin.(1) lit.a) și b), (2), (4)-(5), XVII alin.(1)-(4) și XVIII ale Titlului III al Cărții II, din Legea nr.161/2003 privind unele măsuri pentru asigurarea transparenței în executarea demnităților publice, a funcțiilor publice și în mediul de afaceri, prevenirea și sancționarea corupției;

- avizele Agenției Naționale a Funcționarilor Publici nr.563, 564, 565, 566, 567 din 27.05.2003;

- art.104 alin.(1) lit.b) din Legea nr.215/2001 privind administrația publică locală, cu modificările și completările ulterioare;

În temeiul art.109 din Legea nr.215/2001 privind administrația publică locală, cu modificările și completările ulterioare,

**HOTĂRĂȘTE :**

Art.1. Se aprobă reorganizarea unor servicii și instituții din subordinea Consiliului Județean Sălaj, conform anexelor care fac parte din prezenta hotărâre.

Art.2. Cu ducerea la îndeplinire a prezentei hotărâri se încredințează serviciile și instituțiile prevăzute în anexe.

Art.3. Prezenta hotărâre și anexele se comunică după cum urmează:

a) Hotărârea și anexele la:

- Direcția Juridică și Administrație Locală;
- Serviciul Organizare, Salarizare și Resurse Umane.

b) Hotărârea și anexele la serviciile și instituțiile la care se referă.

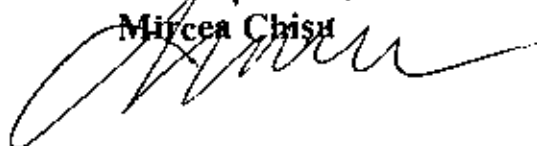
PREȘEDINTE,

Leontin Bordaș



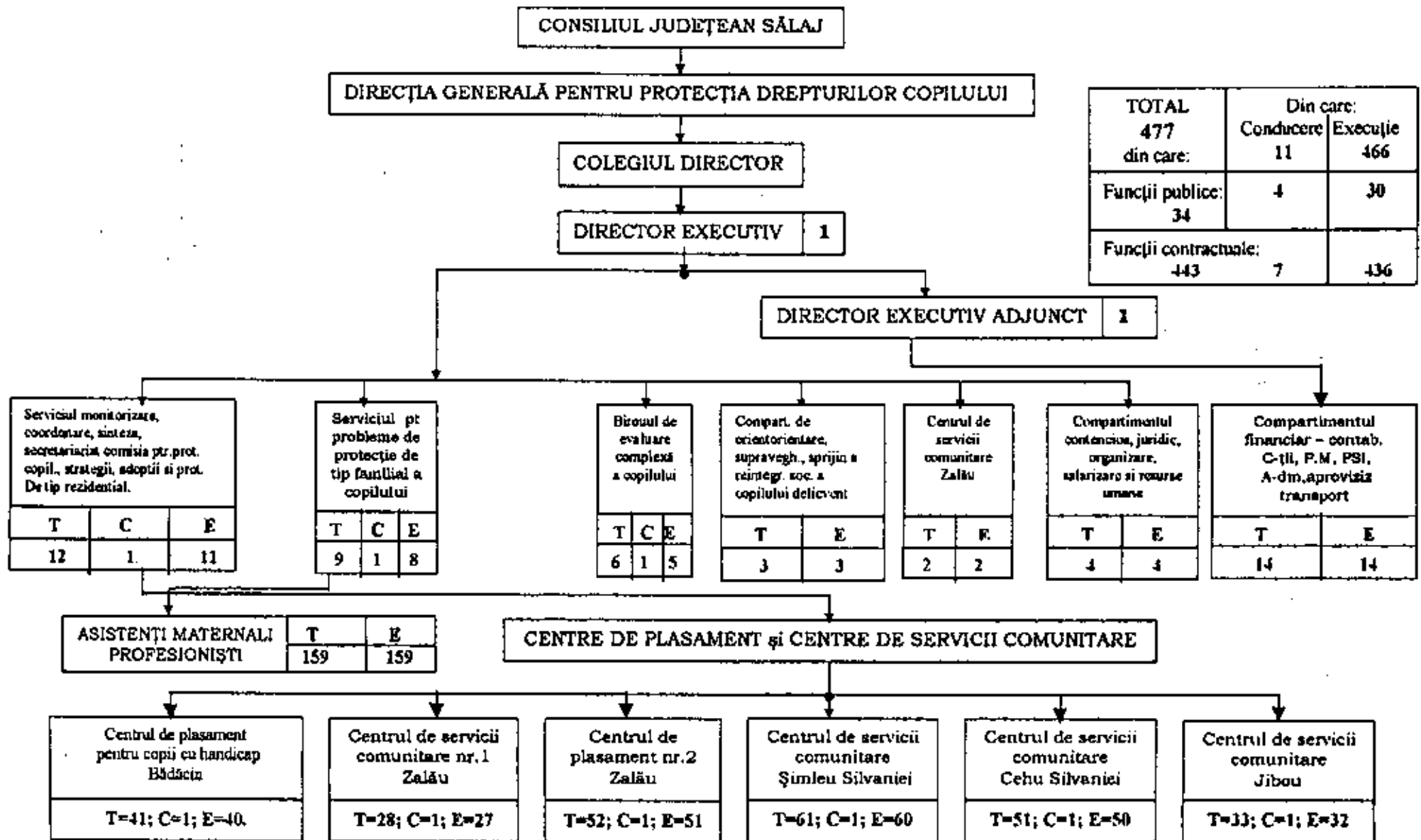
CONTRASEMNEAZĂ:  
SECRETARUL GENERAL  
AL JUDEȚULUI,

Mircea Chisău



ORGANIGRAMA  
D.G.P.D.C. Salaj

Anexa nr 10  
la Hotărârea nr 42  
din 29.05.2003



NOTA: T=total; C=conducere; E=execuție

Anexa nr 16  
la Hotărârea nr 52  
din 29.05. 2003

## STAT DE FUNCȚII

Nr. crt.	TOTAL PERSONAL APARAT PROPRIU DIRECȚIA GENERALĂ PENTRU PROTECȚIA DREPTURILOR COPILULUI SĂLAJ (I + II)	Nivelul studiilor	Numărul de posturi
			211
	<b>I FUNCȚII PUBLICE (a+b)</b>		34
	<b>a) FUNCȚII PUBLICE DE CONDUCERE</b>		4
	- director executiv	S	1
	- director executiv adj.	S	1
	- șef serviciu	S	2
	<b>b) b) FUNCȚII PUBLICE DE EXECUȚIE</b>		30
	- consilier cl. I gr. 1 profesional superior	S	1
	- consilier cl. I gr. 3 profesional asistent	S	3
	- consilier juridic gr. prof. asistent	S	1
	- inspector cls. I gr. I profesional principal	S	4
	- inspector cls. I gr. prof. asistent	S	4
	- consilier juridic cls. I gr. I prof. principal	S	1
	- referent de spec. cls. II gr. prof. principal	SSD	1
	- referent cls. III gr. prof. superior	M	3
	- referent cls. III grad prof. principal	M	7
	- referent cls. III gr. prof. asistent	M	3
	- inspector debutant gr. prof. debutant	S	2
	<b>II. PERSONAL CONTRACTUAL</b>		177
	<b>a) PERSONAL DE CONDUCERE</b>		
	- inspector de spec. tr. I	S	1
	<b>b) PERSONAL DE EXECUȚIE</b>		176

		<ul style="list-style-type: none"> <li>- inspector tr. I A</li> <li>- referent tr. I</li> <li>- medic primar</li> <li>- psiholog gr. I</li> <li>- psihopedagog gr. II</li> <li>- psihopedagog gr. III</li> <li>- referent de spec. gr. IV</li> <li>- analist pr. aj. tr. I A</li> <li>- consilier juridic gr. I A</li> <li>- îngrijitor curățenie tr. I</li> <li>- îngrijitor curățenie tr. I</li> <li>- mecanic întreținere tr. I</li> <li>- stenodactilograf tr. I</li> <li>- șofer tr. I</li> <li>- șofer tr. I</li> <li>- asistent maternal</li> </ul>	<ul style="list-style-type: none"> <li>M</li> <li>M</li> <li>S</li> <li>S</li> <li>S</li> <li>S</li> <li>M</li> <li>M</li> <li>S</li> <li>P</li> <li>G</li> <li>P</li> <li>Pl.</li> <li>G</li> <li>M</li> <li>M</li> </ul>	<ul style="list-style-type: none"> <li>1</li> <li>1</li> <li>2</li> <li>2</li> <li>1</li> <li>1</li> <li>1</li> <li>1</li> <li>1</li> <li>1</li> <li>0,5</li> <li>0,5</li> <li>1</li> <li>2</li> <li>1</li> <li>159</li> </ul>
--	--	--	--	--

<b>III.</b>	<b>UNITĂȚI DE PROTECȚIE DIN SUBORDINEA DIRECȚIEI GENERALE PENTRU PROTECȚIA DREPTURILOR COPILULUI SĂLAJ</b>
-------------	--

<b>Centrul de servicii comunitare nr. Zalău</b>			
<b>FUNCȚII PUBLICE</b>			
	- de conducere	-	-
	- de execuție	-	-
<b>POSTURI CONTRACTUALE</b>			
	- de conducere		28
	- de execuție		1
			27
<b>Centrul de plasament nr. 2 Zalău</b>			
<b>FUNCȚII PUBLICE</b>			
	- de conducere	-	-
	- de execuție	-	-
<b>POSTURI CONTRACTUALE</b>			
	- de conducere		52
	- de execuție		1
			51
<b>Centrul de servicii comunitare Jibou</b>			
<b>FUNCȚII PUBLICE</b>			
	- de conducere	-	-
	- de execuție	-	-
<b>POSTURI CONTRACTUALE</b>			
	- de conducere		33
	- de execuție		1
			32
<b>Centrul de servicii comunitare Cehu Silvaniei</b>			
<b>FUNCȚII PUBLICE</b>			
	- de conducere	-	-
	- de execuție	-	-
<b>POSTURI CONTRACTUALE</b>			
	- de conducere		51
	- de execuție		1
			50
<b>Centrul de servicii comunitare</b>			

<b>Șimleu Silvaniei</b>			
<b>FUNCȚII PUBLICE</b>			
	- de conducere		
	- de execuție		
<b>POSTURI CONTRACTUALE</b>			<b>61</b>
	- de conducere		<b>1</b>
	- de execuție		<b>60</b>
<b>Centrul de plasament pentru copii cu handicap Bădăcin</b>			
<b>FUNCȚII PUBLICE</b>			
	- de conducere		-
	- de execuție		-
<b>POSTURI CONTRACTUALE</b>			<b>41</b>
	- de conducere		<b>1</b>
	- de execuție		<b>40</b>
<b>TOTAL GENERAL III</b>			<b>266</b>
<b>FUNCȚII PUBLICE</b>			
	- de conducere		-
	- de execuție		-
<b>POSTURI CONTRACTUALE</b>			
	- de conducere		<b>6</b>
	- de execuție		<b>260</b>

## RECAPITULAȚIE

<b>A. TOTAL POSTURI</b>	<b>477</b>	
din care:		
<b>1. Funcții publice:</b>	<b>34</b>	
<i>a) de conducere</i>	<b>4</b>	
<i>b) de execuție</i>	<b>30</b>	
- clasa I grad profesional superior	1	
- clasa I grad profesional principal	5	
- clasa I grad profesional asistent	8	
- clasa I profesional debutant	2	
- clasa II grad profesional superior	-	
- clasa II grad profesional principal	1	
- clasa III grad profesional superior	3	
- clasa III grad profesional principal	7	
- clasa III grad profesional asistent	3	
<b>2. Personal contractual</b>	<b>443</b>	
- de conducere	7	
- de execuție	436	
<b>B. REPARTIZAREA FUNCȚIILOR PUBLICE DE EXECUȚIE PE GRADE PROFESIONALE</b>		
	<i>Nr.</i>	<i>%</i>
1. Gradul profesional superior	4	13
2. Gradul profesional principal	13	43
3. Gradul profesional asistent	11	37
4. Gradul profesional debutant	2	7

### NOTĂ la punctul B:

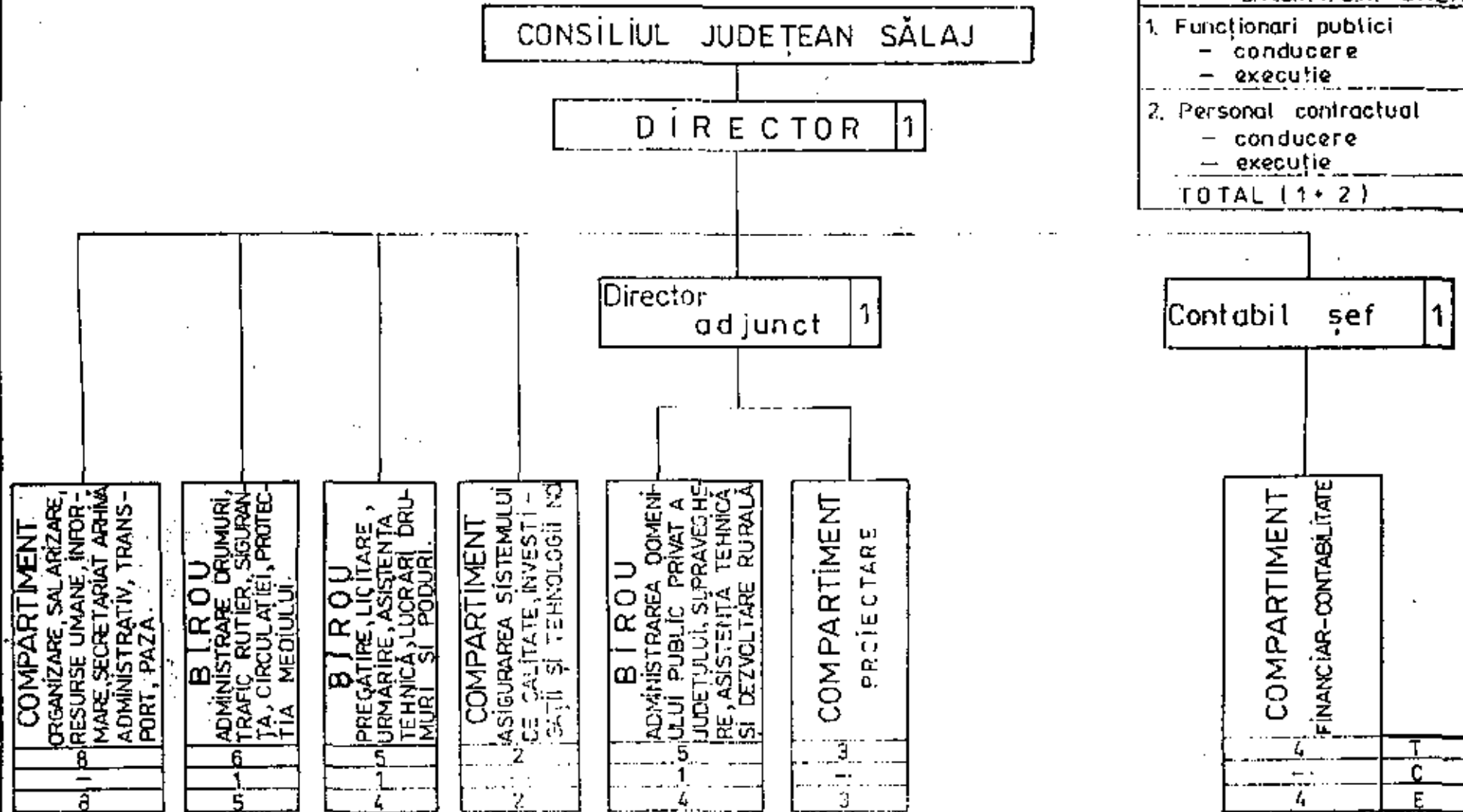
Întrucât ponderea personalului încadrat corespunzător gradelor profesionale: principal și asistent depășește cu 3 respectiv 7 procente, avem rugămintea de a aviza favorabil documentația în considerarea faptului că la gradul profesional superior ne situăm cu 7 procente sub limită, iar la gradul profesional debutant cu 3 procente sub limită.

# ORGANIGRAMA

DIRECȚIEI PENTRU ADMINISTRAREA DOMENIULUI PUBLIC  
PRIVAT ȘI DEZVOLTARE RURALĂ SĂLAJ

ANEXA NR. 2a  
LA HOTĂRÂREA NR. 42  
DIN 29.05.2003

1. Funcționari publici	=	-
- conducere	=	-
- execuție	=	-
2. Personal contractual	=	36
- conducere	=	6
- execuție	=	30
TOTAL (1+2)	=	36



## STAT DE FUNCTII AL

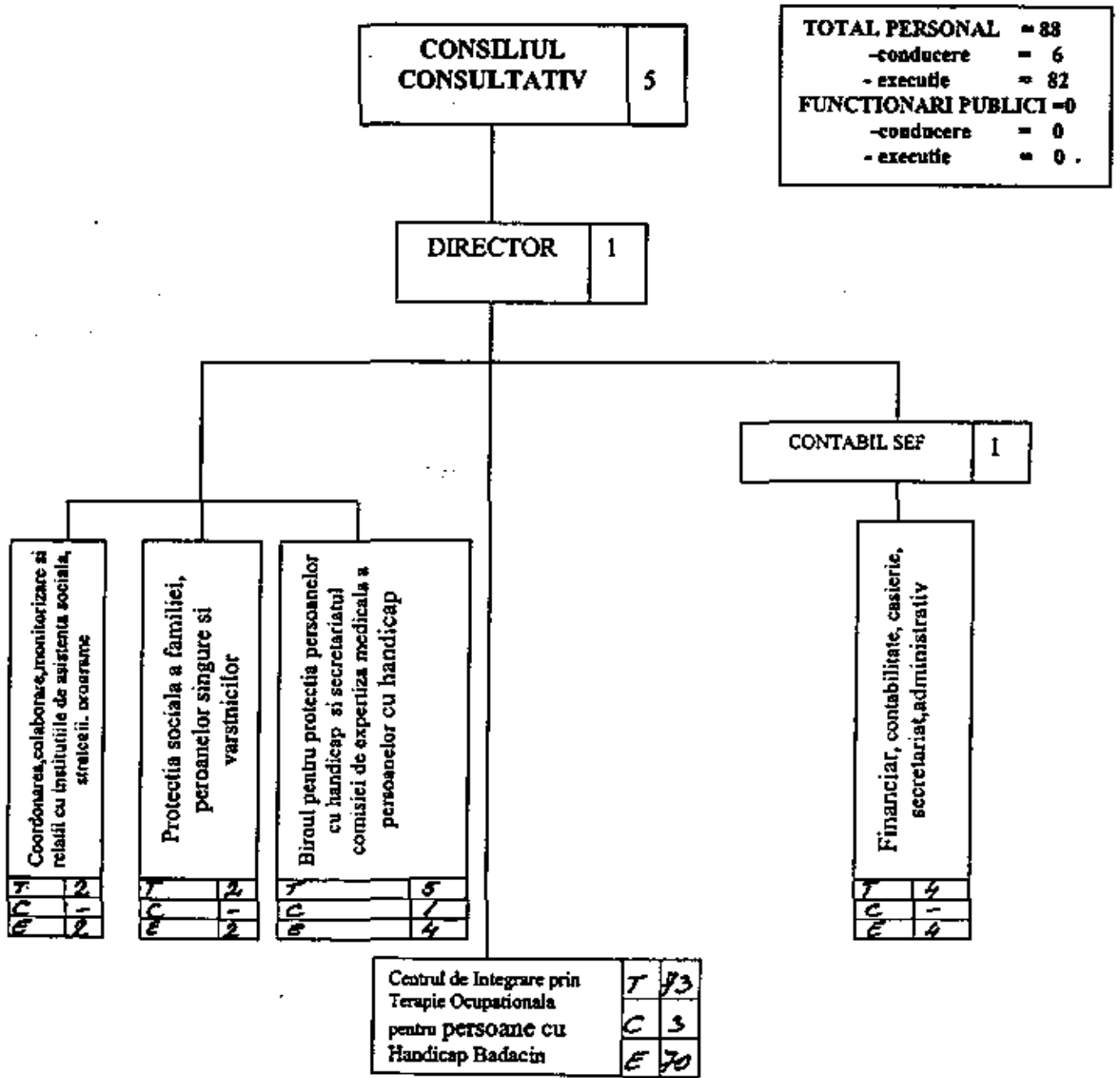
**Direcției pentru Administrarea Domeniului Public, Privat și Dezvoltare Rurală**

**Sălaj**

	<i>Număr total posturi (I+II)=36</i>	<i>Nivelul studiilor</i>	<i>Număr posturi</i>
<b>I.</b>	<b>Funcții publice (a+b)</b>		-
a)	Funcții publice de conducere:		-
b)	Funcții publice de execuție		-
<b>II.</b>	<b>Personal contractual (a+b)</b>		<b>36</b>
a)	Personal de conducere:		<b>6</b>
	- Inspector de specialitate, gr.IA- Director	S	1
	- Inspector de specialitate, gr.IA- Director adjunct	S	1
	- Inspector de specialitate, gr.IA- Contabil șef	S	1
	- Inspector de specialitate, gr.IA- Șef birou	S	3
b)	Personal de execuție:		<b>30</b>
	- Inspector de specialitate, gr.IA-	S	1
	- Inspector de specialitate, gr.I	S	11
	- Inspector de specialitate, gr.II	S	1
	- Inspector de specialitate, gr.III	S	2
	- Referent tr.II	M	1
	- Referent tr.III	M	1
	- analist programator ajutor tr.I	M	1
	- analist programator ajutor tr.II	M	1
	- operator date tr.II	M	1
	- secretar dactilograf tr.I	M	1
	- tehnician tr.I	M	1
	- tehnician tr.II	M	2
	- îngrijitor tr. II	M	2
	- muncitor tr.III	M	2
	- muncitor tr.II	M	1
	- muncitor tr.IV	M	1



**ORGANIGRAMA**  
**DIRECȚIEI DE ASISTENȚĂ SOCIALĂ SALAJ**



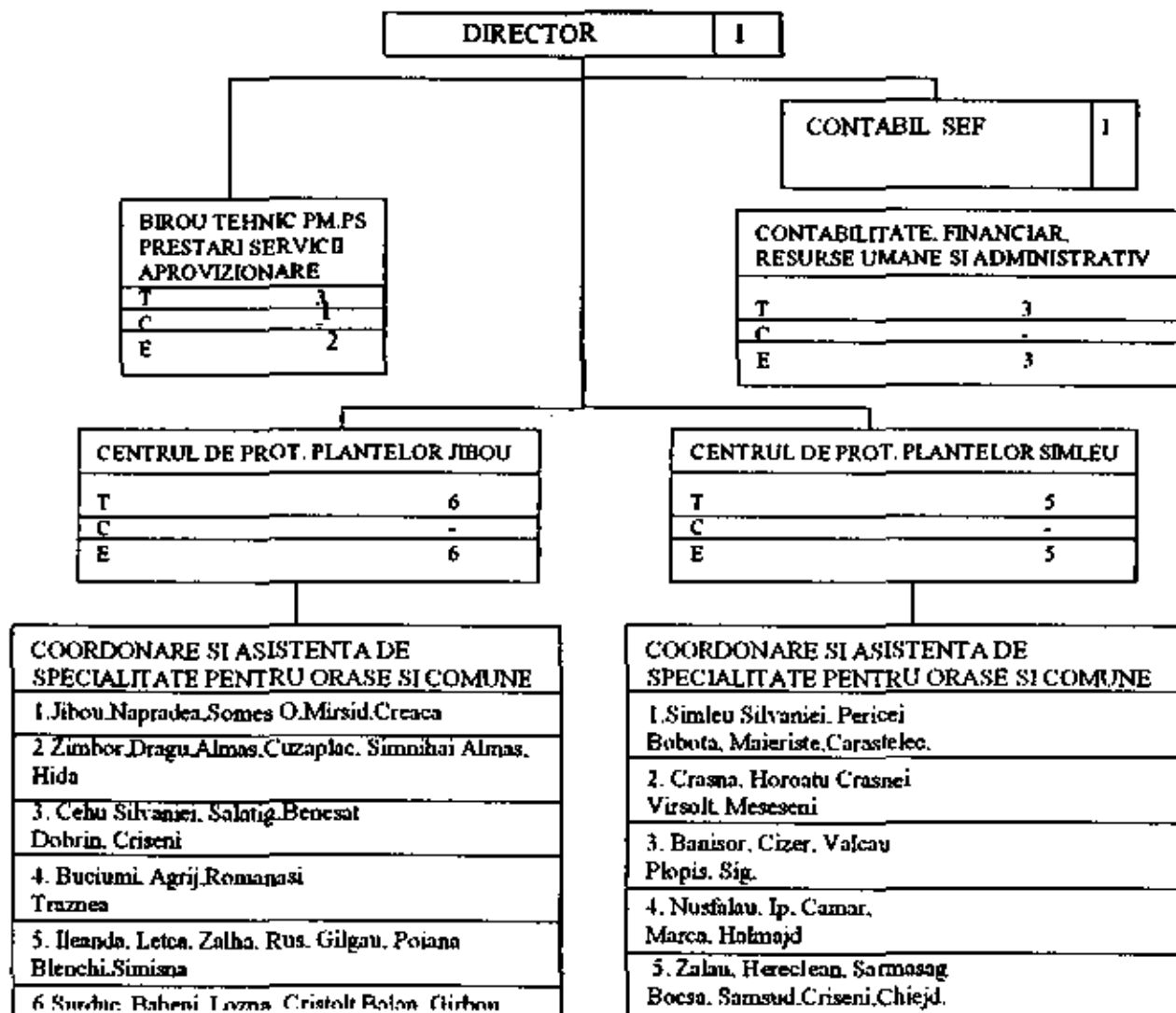
T=Total posturi; C = Posturi de conducere; E = Posturi de executie

**STAT DE FUNCTII**

Nr.crt.	Denumirea functiei de:		Nivelul studiilor	Numarul de posturi
	Executie	Conducere		
I.	<b>APARATUL PROPRIU AL DIRECTIEI :</b>			
	Inspector de specialitate I A	Director	S	1
	Inspector de specialitate I A	Contabil sef	S	1
	Inspector de specialitate I	sef birou	S	1
	Medic		S	1
	Consilier juridic IV		S	1
	Inspector de specialitate III		S	2
	Referent I		SSD	1
	Contabil I A		M	1
	Referent I		M	2
	Referent II		M	2
	Secretar dactilograf tr.I		M	1
	Muncitor(sofer) tr.III			1
	<b>TOTAL I</b>			<b>15</b>
II.	<b>Centrul de integrare prin terapie ocupationala pentru persoane cu handicap Badacln</b>			<b>73</b>
	<b>TOTAL GENERAL (I+II)</b>			<b>88</b>

PERSONAL CONTRACTUAL = 88  
 - conducere = 6  
 - executie = 82

**ORGANIGRAMA  
DIRECTIEI JUDETENE PENTRU PROTECTIA PLANTELOR SALAJ**



**STRUCTURA PERSONALULUI DIN CADRUL DIRECTIEI**

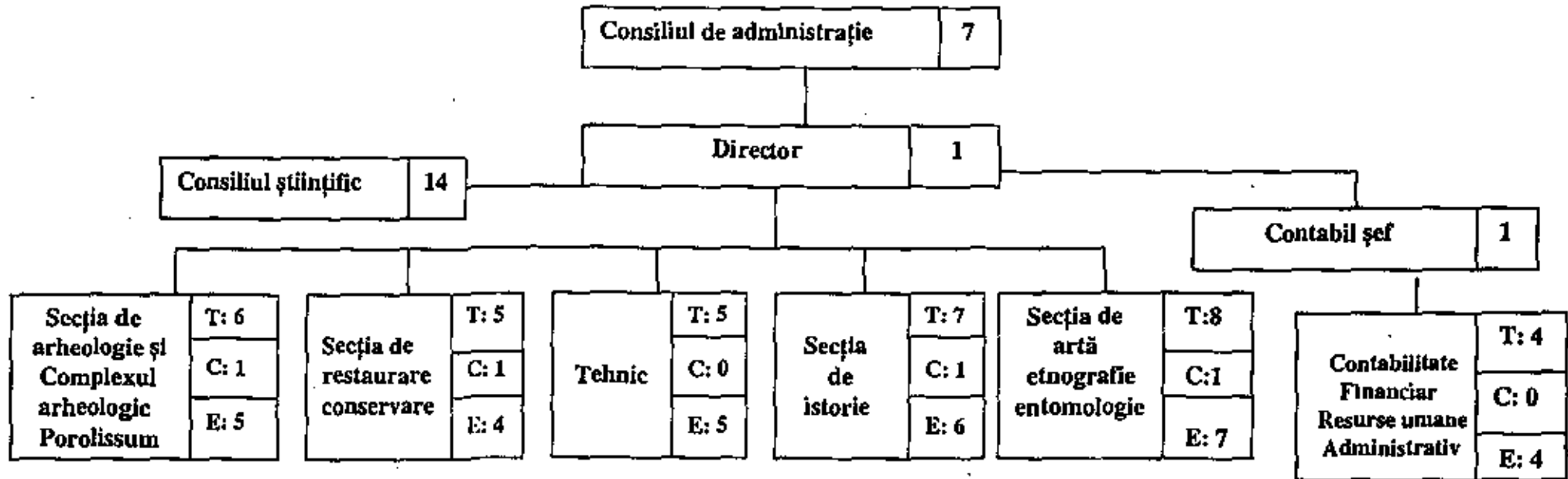
PERSONAL CONTRACTUAL	- 19
- CONDUCERE	- 3
- EXECUTIE	- 16

STAT DE FUNCTII

NR. Crt.	DENUMIREA FUNCTIEI de:	Nivelul studiilor	Nr. de posturi
A	FUNCTII PUBLICE ( I + II )		-
I	FUNCTII PUBLICE DE CONDUCERE		-
II.	FUNCTII PUBLICE DE EXECUTIE		-
B	PERONAL CONTRACTUAL I + II		19
I	PERSONAL CONTRACTUAL DE CONDUCERE		3
	- INSP. DE SP. grad prof. IA – DIRECTOR	S	1
	- INSP. DE SP. Grad. prof. IA – CONTABIL SEF	S	1
	- INSP. DE SP. Grad prof. I - SEF BIROU	S	1
II	PERSONAL CONTRACTUAL DE EXECUTIE		16
	- INSP. DE SPECIALITATE grad profesional I A	S	1
	- INSP. DE SPECIALITATE grad profesional I	S	5
	- INSP. DE SPECIALITATE grad profesional II	S	1
	- REFERENT treapta profesionala I A	M	2
	- INSPECTOR treapta profesionala I	M	5
	- MUNCITOR calificat (Sofer) treapta III	G	1
	- MUNCITOR calificat (mecanic ) treapta III	G	1
TOTAL A + B			19

## ORGANIGRAMA

### Muzeului Județean de Istorie și Artă Zalău



T = Total posturi

C = Posturi de conducere

E = Posturi de execuție

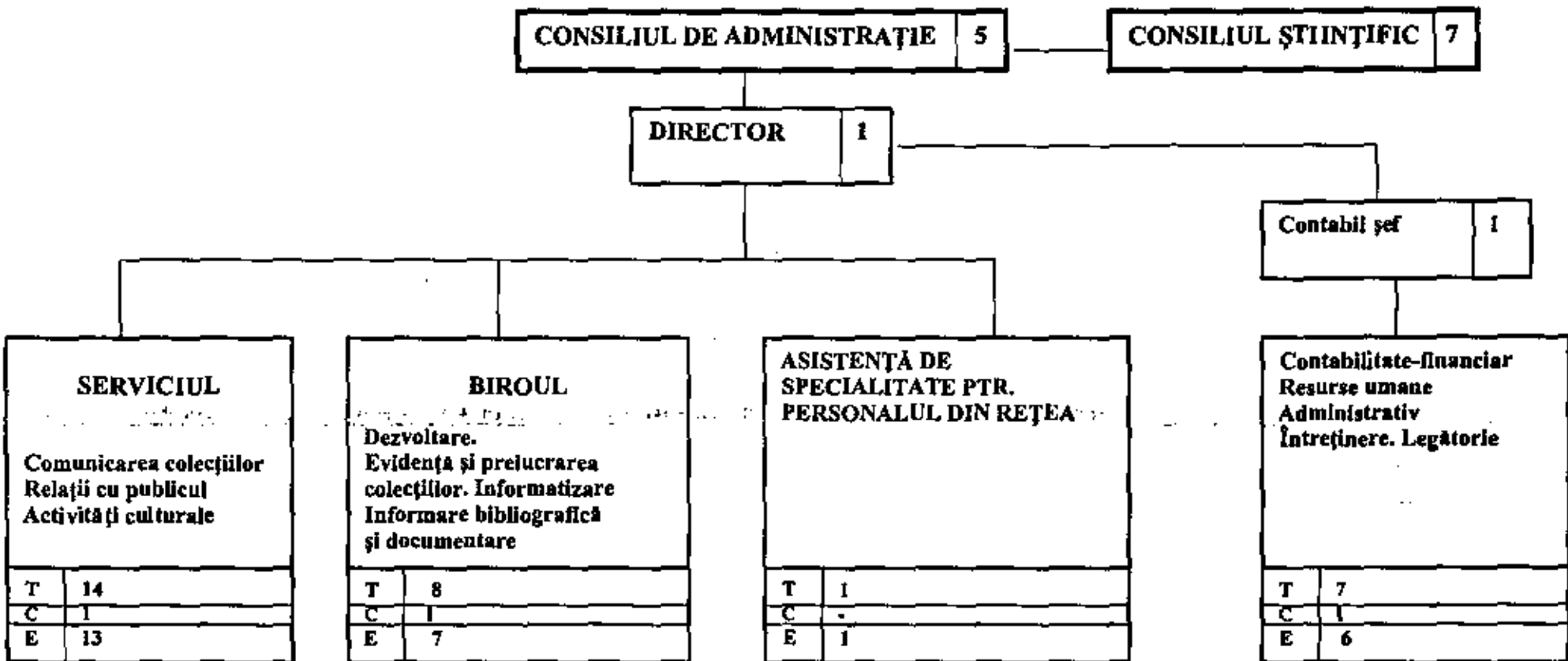
STRUCTURA PERSONALULUI DIN APARATUL PROPRIU	
1. Personal contractual	= 38
- conducere	= 6
- execuție	= 32
<b>TOTAL</b>	<b>= 38</b>

### Stat de funcții

Nr crt	Denumirea funcției de:		Nive-lul studiilor	Numă-rul de posturi
	execuție	conducere		
I.	Personal contractual			38
a)	Personal de conducere. Total: din care:	(a+ b)		6
		Director - cercet.șt. gr. III	S	1
		Contabil șef - insp.sp. gr. I A	S	1
		Șef secție - cercet.șt. gr. III	S	1
		Șef secție - cercet.șt. gr. III	S	1
		Șef secție - cercet.șt. gr. III	S	1
		Șef secție - muzeograf I A	S	1
b)	Personal contractual de execuție. Total: din care:			32
	- cercetător științific gr. I		S	1
	- cercetător științific gr. II		S	1
	- cercetător științific gr. III		S	2
	- muzeograf gr. I A		S	3 1/2
	- muzeograf gr. I		S	4
	- muzeograf debutant		S	1 1/2
	- referent gr. I A		M	1
	- restaurator tr. I		M	2
	- conservator tr. I		M	1
	- conservator tr. II		SSD	1
	- conservator gr. III		M	1
	- desenator tr. I A		M	1
	- desenator tr. I		M	1
	- analist programator gr. III		S	1
	- administrator tr. I		M	1
	- funcționar tr. I		M	1
	- muncitor cal.șofer tr. II		M	1
	- muncitor întreținere tr. III		M	1
	- supraveghetor tr. I		M	4
	- paznic tr. I		M	1
	- fotograf tr. I		M	1
	<b>TOTAL;</b>			<b>38</b>

**ORGANIGRAMA  
BIBLIOTECHII JUDEȚENE  
„IONIȚĂ SCIPIONE BĂDESCU” SĂLAJ**

Anexă nr. **69**  
La Hot. nr. **46**  
Din **29.05.2003**



T= total posturi  
C=posturi de conducere  
E=posturi de executie

STRUCTURA PERSONALULUI	
PERSONAL CONTRACTUAL	= 31
-conducere	=4
-execuție	=27
<b>TOTAL</b>	<b>= 31</b>

## STAT DE FUNCȚII

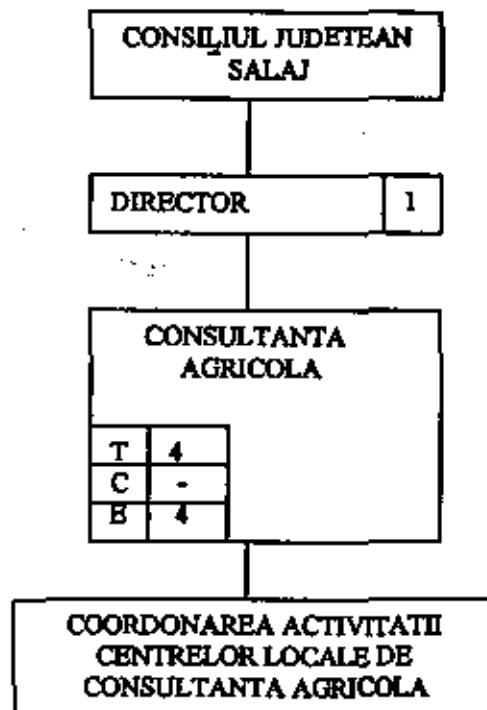
Nr. crt.	Denumirea funcției		Nivelul studiilor	Numărul de posturi
	Execuție	Conducere		
<b>I.</b>	<b>Funcții publice (a + b)</b>		-	-
a)	Funcții publice de conducere	-	-	-
b)	Funcții publice de execuție	-	-	-
<b>II.</b>	<b>Personal contractual (a + b)</b>		-	31
a)	Personal de conducere: - bibliotecar Gr. I A - economist Gr. I A - bibliotecar Gr. II - analist programator Gr.I	- director - contabil șef - șef serviciu - șef birou	S S S S	1 1 1 1
b)	Personal contractual de execuție		-	27
	- bibliotecar Gr.I A		S	2
	- bibliotecar Gr.I		S	2
	- bibliotecar Gr.II		S	7
	- bibliotecar Gr.I		SSD	4
	- bibliotecar Gr.III		SSD	1
	- bibliotecar Tr.I A		M	1
	- bibliotecar Tr.I		M	2
	- mânăuitor carte -		M/G	1
	- funcționar Tr.I		M	1
	- operator Tr.II		M	1
	- muncitor Tr.II		M/G	2
	- muncitor Tr.III		M/G	1
	- îngrijitor Tr.I		M/G	2



## ORGANIGRAMA

### CENTRULUI DE CONSULTANTA AGRICOLA

#### SALAJ



T = Total posturi; C = Posturi de conducere; E = Posturi de executie

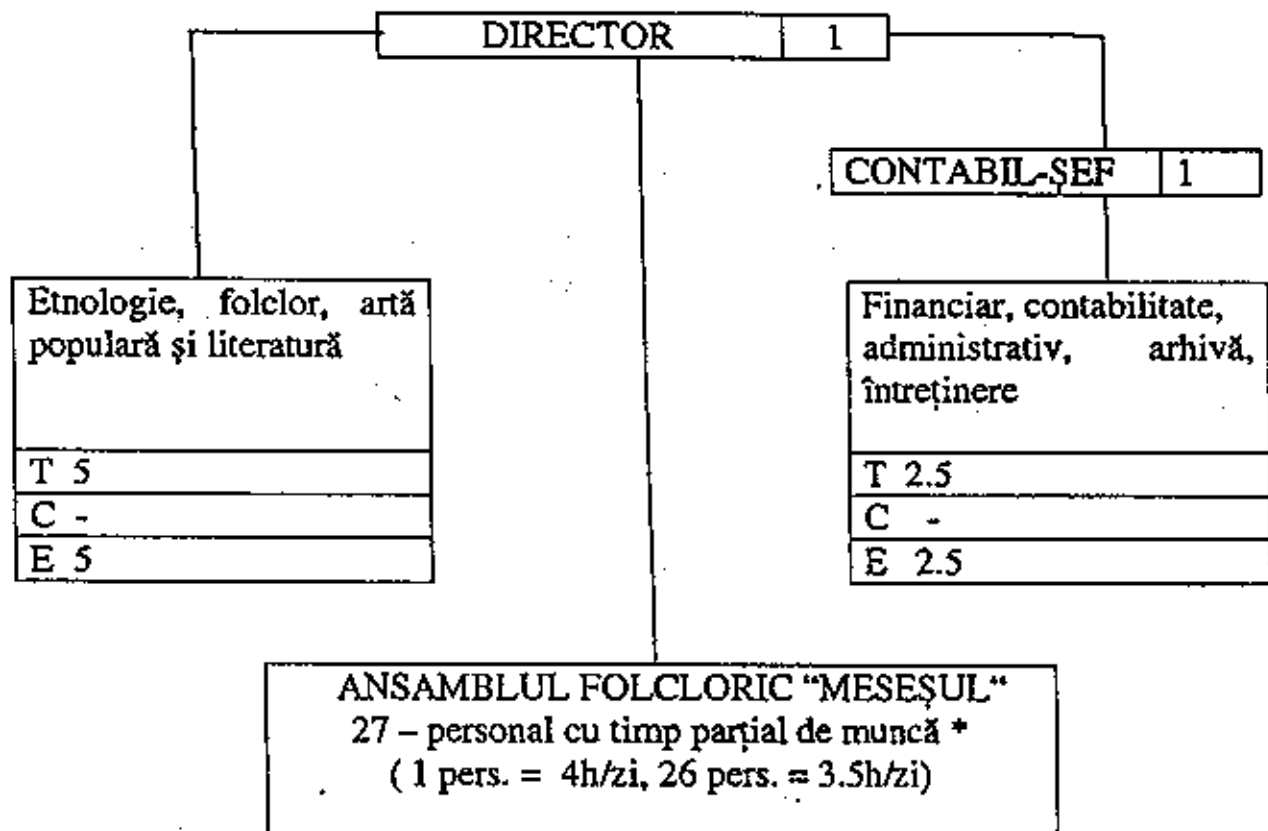
STRUCTURA PERSONALULUI	
1. FUNCTIONARI PUBLICI = -	
- conducere = -	
- executie = -	
2. PERSONAL CONTRACTUAL = 5	
- conducere = 1	
- executie = 4	
TOTAL (1+2) = 5	

**STAT DE FUNCTII**

Nr. Crt.	Denumirea funcției de:		Niv. Studii	Nr. de posturi
	execuție	Conducere		
I	FUNCTII PUBLICE (a+b)			
a)	FUNCTII PUBLICE DE CONDUCERE			
b)	FUNCTII PUBLICE DE EXECUTIE			
II	Personal contractual			5
a)	PERSONAL DE CONDUCERE Insp.de specialitate gr.IA		Director	1
b)	PERSONAL CONTRACTUAL DE EXECUTIE - insp.de specialitate gr.IA - insp.de specialitate gr.I - referent tr.IA		S S S M/PL	4 2 1 1
	TOTAL (I+II)			5

## ORGANIGRAMA

### CENTRULUI DE CONSERVARE ȘI VALORIFICARE A TRADIȚIEI ȘI CREAȚIEI POPULARE SĂLAJ



T = total posturi  
C = posturi de conducere  
E = posturi de execuție

#### STRUCTURA PERSONALULUI

##### 1. FUNCȚIONARI PUBLICI = 1

- de conducere = 1
- de execuție = 0

##### 2. PERSONAL CONTRACTUAL = 20,5

- de conducere = 0
- de execuție = 20,5

TOTAL (1+2) = 21,5

**STAT DE FUNCȚII**

Nr. crt.	Denumirea funcției		Nivelul studiilor	Numărul de posuri
	Execuție	Conducere		
I.	Funcții publice (a+b)			-
a)	Funcții publice de conducere			-
b)	Funcții publice de execuție			-
II.	Personal contractual (a+b)			21,5
a)	Personal de conducere			
	- referent gradul I	director	S	1
	- tehnician-economist II	contabil șef	SSD	1
b)	Personal contractual de execuție			19,5
	- cercetător științific gr.prof.III		S	1
	- referenți de spec. treapta prof.I		M	20
	- referenți de spec. treapta prof.II		M	2
	- referent treapta prof I		M	1
	- instrumentiști treapta prof.II		M	3
	- soliști vocali treapta prof.II		M	2
	- dansatori treapta prof.II		M	7
	- muncitor (șofer) treapta prof.III		M	1
	- îngrijitor treapta prof.II		G	0,5

RECAPITULAȚIE:

A. TOTAL POSTURI	=	21,5
din care:		
1. Funcții publice	=	-
a) conducere	=	-
b) execuție	=	-
2. Personal contractual	=	21,5
a) conducere	=	2
b) execuție	=	19,5

B. Repartizarea funcțiilor publice de execuție pe grade profesionale		
	Nr.	%
1. Grad prof.superior	-	20
2. Grad prof.principal	-	40
3. Grad prof.asistent	-	30
4. Grad prof.debutant	-	10

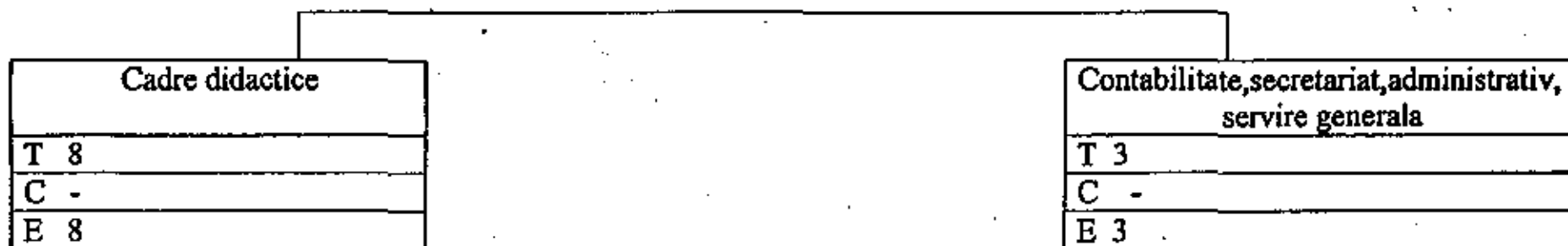
*Anexa nr 9a  
la Hotărârea nr 42  
din 29.05.2003*

**ORGANIGRAMA  
SCOLII POPULARE DE ARTA - ZALAU  
Pe anul scolar 2002-2003**

**CONSILIUL JUDETEAN SALAJ**

**SCOALA POPULARA DE ARTA - ZALAU**      12

**DIRECTOR**      1



T= total posturi  
C= posturi de conducere  
E=posturi de executie

**STRUCTURA PERSONALULUI**

1. Functionari publici - 5
  - de conducere -
  - de executie -
2. Personal contractual - 10
  - de conducere - 1
  - de executie - 10

TOTAL (1+2)= 12

**STAT DE FUNCTII**

Nr. crt.	Denumirea funcției		Nivelul studiilor	Numărul de posuri
	Execuție	Conducere		
I.	Funcții publice (a+b)			-
a)	Funcții publice de conducere			-
b)	Funcții publice de execuție			-
II.	Personal contractual (a+b)			12
a)	Personal de conducere			
	- profesor instrument suflat	director	S	1
b)	Personal contractual de execuție			10
	- profesor orgă-acordeon		S	1,5
	- profesor teorie-ist. muzicii		S	1,0
	- profesor pian		S	1,5
	- profesor chitară		S	1,5
	- profesor vioară		M	1,0
	- ansamblul instrumental		S	0,5
	- profesor pictură		M	1,0
	- contabil treapta I A		M	1,0
	- secretar 1/2 n.		M	0,5
	- casier		M	0,5
	- îngrijitor		G	1,0
	TOTAL			12,00

RECAPITULAȚIE:

A. TOTAL POSTURI	= 12
din care:	
1. Funcții publice	= -
a) conducere	= -
b) execuție	= -
2. Personal contractual	= 12
a) conducere	= 1
b) execuție	= 11

B. Repartizarea funcțiilor publice de execuție pe grade profesionale		
	Nr.	%
1. Grad prof.superior	-	-
2. Grad prof.principal	-	-
3. Grad prof.asistent	-	-
4. Grad prof.debutant	-	-