

**HOTĂRÂREA NR. 92**  
**din 22 decembrie 2003**

privind reorganizarea și schimbarea denumirii unor instituții și servicii publice din subordinea Consiliului Județean Sălaj, precum și aprobarea pe anul 2004 a numărului de posturi, organigramelor și statelor de funcții pentru instituțiile și serviciile publice din subordinea Consiliului Județean Sălaj

Consiliul Județean Sălaj;

Având în vedere:

- Expunerea de motive a președintelui Consiliului Județean Sălaj nr.4376 din 29.11.2003;
- Raportul de specialitate al Biroului Organizare, Salarizare, Resurse Umane și Relații Publice nr.4377 din 29.11.2003;
- art.24 alin.(1)-(2), 25 și 33 alin.(1)-(3) din Legea nr.705/2001 privind sistemul național de asistență socială;
- art.1 din Hotărârea Consiliului Județean Sălaj nr.82/27.12.2001 privind înființarea, organizarea și funcționarea Centrului de Consultanță Agricolă Sălaj ca serviciu de interes județean;
- art.21, 25 și 34-36 din Legea nr.292/2003 privind organizarea și funcționarea așezămintelor culturale;
- anexa la Legea bibliotecilor nr.334/2002;
- art.13 lit.c), 14 și 21 alin.(1)-(3) din Legea muzeelor și colecțiilor publice nr.311/2003;
- art.104 alin.(1) lit.b) din Legea nr.215/2001, cu modificările și completările ulterioare;

În temeiul art.109 din Legea nr.215/2001 privind administrația publică locală, cu modificările și completările ulterioare,

**HOTĂRĂȘTE :**

**Art.1. – (1)** Se aprobă reorganizarea și schimbarea denumirii unor instituții și servicii publice din subordinea Consiliului Județean Sălaj, după cum urmează:

- a) Centrul Județean de Consultanță Agricolă Sălaj se reorganizează prin preluarea centrelor de consultanță agricolă de la nivelul primăriilor;
- b) Denumirea Centrului de Conservare și Valorificarea Tradiției și Creației Populare Sălaj, se schimbă în Centrul Județean pentru Conservarea și Promovarea Culturii Tradiționale Sălaj și reorganizarea acestuia;
- c) Denumirea Școlii Populare de Artă Zalău se schimbă în Școala Populară de Arte și Meserii Sălaj.

(2) Se aprobă pe anul 2004 numărul de posturi, organigramele și statele de funcții pentru instituțiile și serviciile publice din subordinea Consiliului Județean Sălaj, conform anexelor care fac parte integrantă din prezenta hotărâre.

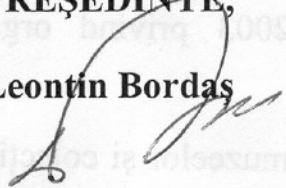
**Art.2.** Cu ducerea la îndeplinire a prezentei hotărâri se încredințează instituțiile și serviciile publice din subordinea Consiliului Județean Sălaj.

**Art.3.** Prezenta hotărâre se comunică la:

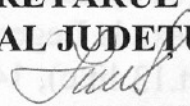
- Direcția Juridică și Administrație Locală – hotărârea și anexele;
- Direcția Economică – hotărârea și anexele;
- Biroul Organizare, Salarizare, Resurse Umane și Relații Publice – hotărârea și anexele;
- Instituțiile și serviciile publice din subordinea Consiliului Județean Sălaj – hotărârea și anexele ce le privesc.

**PREȘEDINTE,**

**Leontin Bordaș**



**CONTRASEMNEAZĂ:  
SECRETARUL GENERAL  
AL JUDEȚULUI,**



**Mircea Chișu**

ORGANIGRAMA  
D.G.P.D.C. Salaj

Anexanr 1a  
la Hotărârea nr. 92  
din 22. X. 2003

CONSILIUL JUDEȚEAN SĂLAJ

DIRECȚIA GENERALĂ PENTRU PROTECȚIA DREPTURILOR COPILULUI

COLEGIUL DIRECTOR

DIRECTOR EXECUTIV 1

DIRECTOR EXECUTIV ADJUNCT 1

TOTAL 477 din care:	Din care: Conducere 11	Execuție 466
Funcții publice 34	4	30
Funcții contractuale: 443	7	436

Serviciul monitorizare, coordonare, așteza, secretariatul comisia ptr. prot. copil, strategii, adopții și prot. De tip rezidențial

T	C	E
12	1	11

Serviciul pt probleme de protecție de tip familial a copilului

T	C	E
9	1	8

Biroul de evaluare complexă a copilului

T	C	E
6	1	5

Compart. de orientare, supravegh., sprijin a reintegr. soc. a copilului delinvent

T	E
5	5

Centrul de servicii comunitare Zalău

T	E
2	2

Compartimentul contencios, judic., organizare, salarizare și resurse umane

T	E
4	4

Compartimentul financiar - contab. C-ții, P.M, PSI, A-dm, aproviziz transport

T	E
14	14

ASISTENȚI MATERNALI PROFESIONIȘTI

T	E
159	159

CENTRE DE PLASAMENT și CENTRE DE SERVICII COMUNITARE

Centrul de plasament pentru copii cu handicap Bădăcin

T=41; C=1; E=40.
------------------

Centrul de servicii comunitare nr.1 Zalău

T=28; C=1; E=27
-----------------

Centrul de plasament nr.2 Zalău

T=52; C=1; E=51
-----------------

Centrul de servicii comunitare Șimleu Silvaniei

T=61; C=1; E=60
-----------------

Centrul de servicii comunitare Cehu Silvaniei

T=51; C=1; E=50
-----------------

Centrul de servicii comunitare Jibou

T=33; C=1; E=32
-----------------

NOTA: T=total; C=conducere; E= execuție

**STAT DE FUNCȚII**  
la 01.01.2004

Nr. crt.	TOTAL PERSONAL APARAT PROPRIU DIRECȚIA GENERALĂ PENTRU PROTECȚIA DREPTURILOR COPILULUI SĂLAJ (I + II)	Nivelul studiilor	Numărul de posturi 211
<b>I. FUNCȚII PUBLICE (a+b)</b>			34
a) FUNCȚII PUBLICE DE CONDUCERE			4
	<ul style="list-style-type: none"> <li>- director executiv</li> <li>- director executiv adj.</li> <li>- șef serviciu</li> </ul>	<ul style="list-style-type: none"> <li>S</li> <li>S</li> <li>S</li> </ul>	<ul style="list-style-type: none"> <li>1</li> <li>1</li> <li>2</li> </ul>
b) FUNCȚII PUBLICE DE EXECUȚIE			30
	<ul style="list-style-type: none"> <li>- consilier cl. I gr. profesional superior</li> <li>- consilier cl. I gr. profesional asistent</li> <li>- consilier juridic gr. prof. asistent</li> <li>- inspector cls. I gr. profesional principal</li> <li>- inspector cls. I gr. prof. asistent</li> <li>- consilier juridic cls. I gr. prof. principal</li> <li>- referent de spec. cls. II gr. prof. principal</li> <li>- referent cls. III gr. prof. superior</li> <li>- referent cls. III grad prof. principal</li> <li>- referent cls. III gr. prof. asistent</li> <li>- inspector debutant gr. prof. debutant</li> </ul>	<ul style="list-style-type: none"> <li>S</li> <li>S</li> <li>S</li> <li>S</li> <li>S</li> <li>S</li> <li>SSD</li> <li>M</li> <li>M</li> <li>M</li> <li>S</li> </ul>	<ul style="list-style-type: none"> <li>1</li> <li>3</li> <li>1</li> <li>4</li> <li>4</li> <li>1</li> <li>1</li> <li>3</li> <li>7</li> <li>3</li> <li>2</li> </ul>
<b>II. PERSONAL CONTRACTUAL</b>			177
a) PERSONAL DE CONDUCERE		- inspector de spec. tr. I	S 1

EXECUȚIE				
		- inspector tr. I A	M	1
		- referent tr. I	M	1
		- medic primar	S	2
		- psiholog gr. I	S	2
		- psihopedagog gr. II	S	1
		- psihopedagog gr. III	S	1
		- referent de spec. gr. IV	M	1
		- analist pr. aj. tr. I A	M	1
		- consilier juridic gr. I A	S	1
		- îngrijitor curățenie tr. I	P	1
		- îngrijitor curățenie tr. I	G	0,5
		- mecanic întreținere tr. I	P	0,5
		- stenodactilograf tr. I	Pl.	1
		- șofer tr. I	G	2
		- șofer tr. I	M	1
		- asistent maternal	M	159
<b>III.</b>		<b>UNITĂȚI DE PROTECȚIE DIN SUBORDINEA DIRECȚIEI GENERALE PENTRU PROTECȚIA DREPTURILOR COPILULUI SĂLAJ</b>		
	<b>Centrul de servicii comunitare nr. Zalău</b>			
	<b>FUNCȚII PUBLICE</b>			
	- de conducere	- de conducere	-	-
	- de execuție	- de execuție	-	-
	<b>POSTURI CONTRACTUALE</b>			
		- de conducere		28
		- de execuție		1
				27
	<b>Centrul de plasament nr. 2 Zalău</b>			
	<b>FUNCȚII PUBLICE</b>			
		- de conducere	-	-
		- de execuție	-	-
	<b>POSTURI CONTRACTUALE</b>			
		- de conducere		52
		- de execuție		1
				51
	<b>Centrul de servicii comunitare Jibou</b>			
	<b>FUNCȚII PUBLICE</b>			
		- de conducere	-	-
		- de execuție	-	-
	<b>POSTURI CONTRACTUALE</b>			
		- de conducere		33
		- de execuție		1
				32
	<b>Centrul de servicii comunitare Cehu Silvaniei</b>			
	<b>FUNCTII PUBLICE</b>			
		- de conducere	-	-
		- de execuție	-	-
	<b>POSTURI CONTRACTUALE</b>			
		- de conducere		51
		- de execuție		1
		<del>de execuție</del>		<del>50</del>

<b>Centrul de servicii comunitare Șimleu Silvaniei</b>			
	<b>FUNCȚII PUBLICE</b>		
		- de conducere	
		- de execuție	
	<b>POSTURI CONTRACTUALE</b>		<b>61</b>
		- de conducere	<b>1</b>
		- de execuție	<b>60</b>
<b>Centrul de plasament pentru copii cu handicap Bădăcin</b>			
	<b>FUNCȚII PUBLICE</b>		
		- de conducere	<b>-</b>
		- de execuție	<b>-</b>
	<b>POSTURI CONTRACTUALE</b>		<b>41</b>
		- de conducere	<b>1</b>
		- de execuție	<b>40</b>
	<b>TOTAL GENERAL III</b>		<b>266</b>
	<b>FUNCȚII PUBLICE</b>		
		- de conducere	<b>-</b>
		- de execuție	<b>-</b>
	<b>POSTURI CONTRACTUALE</b>		
		- de conducere	<b>6</b>
		- de execuție	<b>260</b>

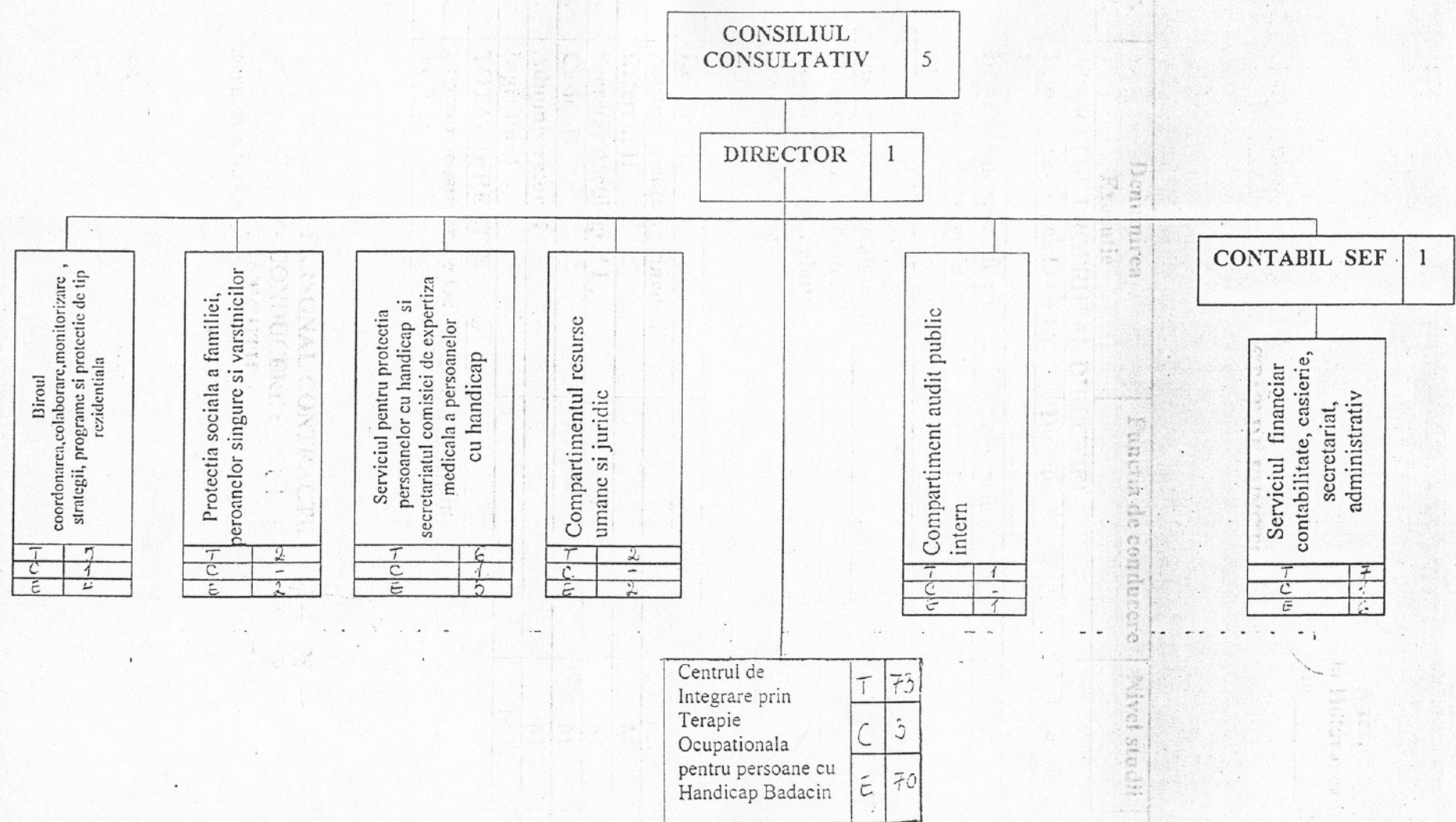
## RECAPITULAȚIE

<b>A. TOTAL POSTURI</b>	477	
din care:		
<b>1. Funcții publice:</b>	34	
<i>a) de conducere</i>	4	
<i>b) de execuție</i>	30	
- clasa I grad profesional superior	1	
- clasa I grad profesional principal	5	
- clasa I grad profesional asistent	8	
- clasa I profesional debutant	2	
- clasa II grad profesional superior	-	
- clasa II grad profesional principal	1	
- clasa III grad profesional superior	3	
- clasa III grad profesional principal	7	
- clasa III grad profesional asistent	3	
<b>2. Personal contractual</b>	443	
- de conducere	7	
- de execuție	436	
<b>B. REPARTIZAREA FUNCȚIILOR PUBLICE DE EXECUȚIE PE GRADE PROFESIONALE</b>		
	<i>Nr.</i>	<i>%</i>
1. Gradul profesional superior	4	13
2. Gradul profesional principal	13	43
3. Gradul profesional asistent	11	37
4. Gradul profesional debutant	2	7

### NOTĂ la punctul B:

Întrucât ponderea personalului încadrat corespunzător gradelor profesionale: principal și asistent depășește cu 3 respectiv 7 procente, avem rugămintea de a aviza favorabil documentația în considerarea faptului că la gradul profesional superior ne situăm cu 7 procente sub limită, iar la gradul profesional debutant cu 3 procente sub limită.

**ORGANIGRAMA**  
**DIRECTIEI DE ASISTENTA SOCIALA SALAJ**



T=Total posturi; C = Posturi de conducere; E = Posturi de executie



Anexa nr 26  
 la Hotararea nr. 92  
 din 22 Xa 2003

STAT DE FUNCTII

Nr. crt.	Denumirea Executie	Funcția de conducere	Nivel studii	Numarul de posturi
I	APARATUL PROPRIU AL DIRECTIEI			
1.	Inspector de specialitate IA	Director	S	1
2.	Inspector de specialitate IA	Contabil sef	S	1
3.	Inspector de specialitate I	Sef serviciu	S	2
4.	Inspector de specialitate I	Sef birou	S	1
5.	Medic specialist		S	1
6.	Inspector de specialitate IA		S	1
7.	Inspector de specialitate II		S	1
8.	Inspector specialitate III		S	3
9.	Consilier juridic debutant		S	1
10.	Inspector de specialitate debutant		S	3
11.	Referent IA		M	1
12.	Referent I		M	2
13.	Asistent medical principal		PL	1
14.	Referent II		M	2
15.	Secretar dactilograf I		M	1
16.	Casier II		M	1
17.	Administrator II		M	1
18.	Ingrijitor I		M/G	1
	TOTAL DIRECTIE			25
II.	Centrul de Integrare Ocupationala Badacin			73
	TOTAL GENERAL I+II			98

PERSONAL CONTRACTUAL : .98  
 - CONDUCERE : .8  
 - EXECUTIE : .90

# ORGANIGRAMA

DIRECTIEI PENTRU  
ADMINISTRAREA  
DOMENIULUI PUBLIC  
PRIVAT SI  
DEZVOLTARE RURALA  
SALAJ

Anexa nr 3a  
La Hotărârea nr 92  
Din 22 XII 2003

## CONSILIUL JUDETEAN SALAJ

DIRECTOR

1

STRUCTURA CADRUL D.A.D.P.P.D.R. SALAJ	PERSONALULUI	DIN
1.FUNCTIONARI PUBLICI	= -	
-CONDOCERE	= -	
-EXECUTIE	= -	
2.PERSONAL CONTRACTUAL	=36	
-CONDOCERE	=6	
-EXECUTIE	=30	
TOTAL(1+2)	=36	

DIRECTOR  
ADJUNCT

1

CONTABIL SEF

1

### COMPAR- TIMENT

ORGANIZARE,  
SALARIZARE,  
RESURSE UMANE,  
INFORMARE,  
SECRETARIAT,  
ARHIVA,  
ADMINISTRATIV,  
TRANSPORT,PAZA

8

### BIROU

ADMINISTRA-  
RE DRUMURI,  
TRAFIC  
RUTIER,  
SIGURANTA  
CIRCULATIEI,  
PROTECTIA  
MEDIULUI

6

1

5

### BIROU

PREGATIRE,  
LICITARE,  
URMARIRE,  
ASISTENTA  
TEHNICA,  
LUCRARI  
DRUMUIRI  
SI PODURI

5

1

4

### COMPAR- TIMENT

ASIGURAREA  
SISTEMULUI  
DE CALITATE,  
INVESTIGATII  
SI TEHNOLOGII  
NOI

2

-

2

### BIROU

ADMINISTRAREA  
DOMENIULUI  
PUBLIC SI PRIVAT  
AL JUDETULUI,  
SUPRAVEGHERE,  
ASISTENTA  
TEHNICA SI  
DEZVOLTARE  
RURALA

5

1

4

### COMPAR- TIMENT

PROIECTARE

3

-

3

### COMPAR- TIMENT

FINANCIAR-  
CONTABILI-  
TATE

4

-

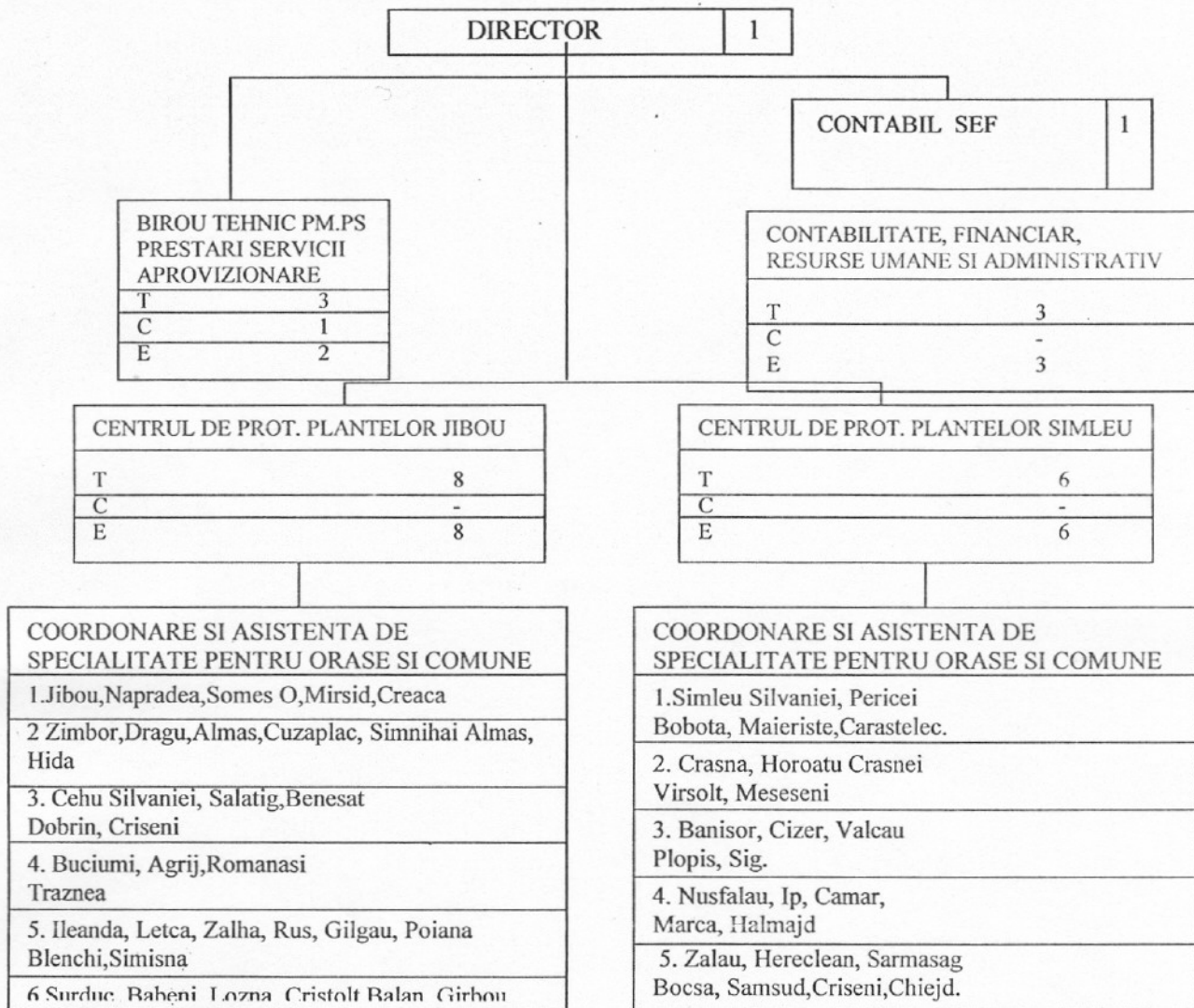
4

**STAT DE FUNCTII AL**  
**Direcției pentru Administrarea Domeniului Public, Privat și Dezvoltare Rurală**  
**Sălaj**

	<i>Număr total posturi (I+II)=36</i>	<i>Nivelul studiilor</i>	<i>Număr posturi</i>
<b>I.</b>	<b>Funcții publice (a+b)</b>		-
a)	Funcții publice de conducere:		-
b)	Funcții publice de execuție		-
<b>II.</b>	<b>Personal contractual (a+b)</b>		<b>36</b>
a)	Personal de conducere:	S	<b>6</b>
	- Inspector de specialitate, gr.IA- Director	S	1
	- Inspector de specialitate, gr.IA- Director adjunct	S	1
	- Inspector de specialitate, gr.IA- Contabil șef	S	1
	- Inspector de specialitate, gr.IA- Sef birou	S	3
b)	Personal de execuție:		<b>30</b>
	- Inspector de specialitate, gr.IA-	S	1
	- Inspector de specialitate, gr.I	S	11
	- Inspector de specialitate, gr.II	S	1
	- Inspector de specialitate, gr.III	S	2
	- Referent tr.II	M	1
	- Referent tr.III	M	1
	- analist programator ajutor tr.I	M	1
	- analist programator ajutor tr.II	M	1
	- operator date tr.II	M	1
	- secretar dactilograf tr.I	M	1
	- tehnician tr.I	M	1
	- tehnician tr.II	M	2
	- îngrijitor tr. II	M	2
	- muncitor tr.III	M	2
	- muncitor tr.II	M	1
	- muncitor tr.IV	M	1

Anexa nr. 4a  
 la Hotarirea Consiliului Judetean  
 nr. 92 din 22 04 2003.

ORGANIGRAMA  
 DIRECTIEI JUDETENE PENTRU PROTECTIA PLANTELOR SALAJ



STRUCTURA PERSONALULUI DIN CADRUL DIRECTIEI

PERSONAL CONTRACTUAL - 22  
 - CONDUCERE - 3  
 - EXECUTIE - 19

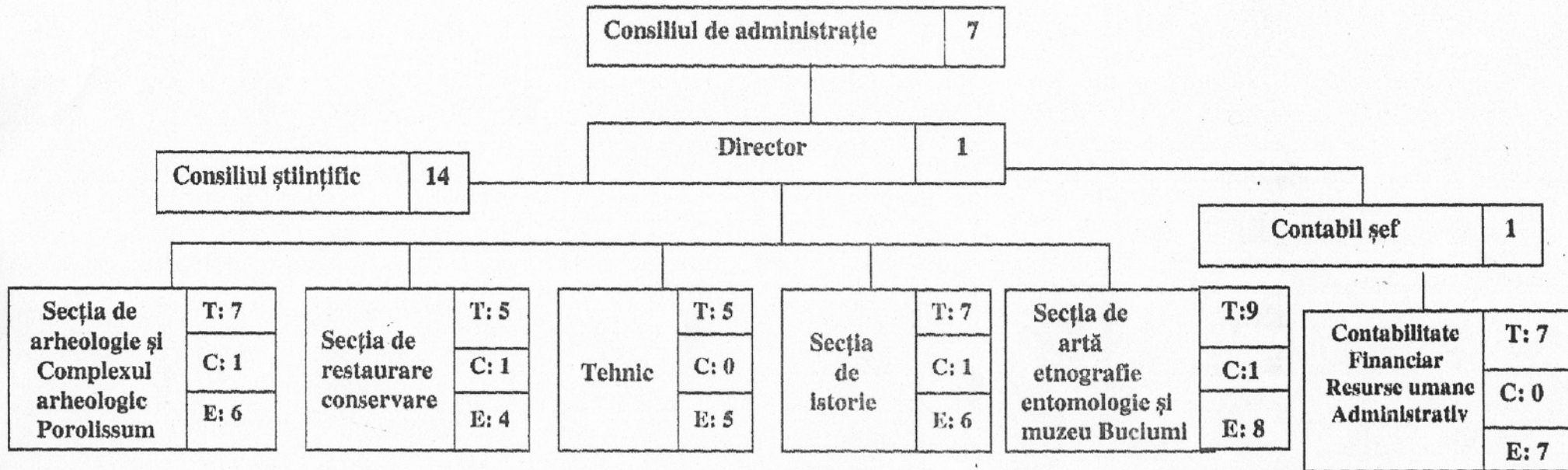
Anexa nr. 46  
 la Hotarirea Consiliului Judetean  
 nr. 92 din 22 VI 2003.

### STAT DE FUNCTII

NR. Crt.	DENUMIREA FUNCTIEI de:	Nivelul studiilor	Nr. de posturi
A.	FUNCTII PUBLICE ( I + II )		-
I	FUNCTII PUBLICE DE CONDUCERE		-
II.	FUNCTII PUBLICE DE EXECUTIE		-
B	PERONAL CONTRACTUAL I + II		22
I	PERSONAL CONTRACTUAL DE CONDUCERE		3
	- INSP. DE SP. grad prof. IA – DIRECTOR	S	1
	- INSP.DE SP. Grad.prof. IA – CONTABIL SEF	S	1
	- INSP. DE SP. Grad prof. I - SEF BIROU	S	1
II	PERSONAL CONTRACTUAL DE EXECUTIE		19
	- INSP.DE SPECIALITATE grad profesional I A	S	2
	- INSP.DE SPECIALITATE grad profesional I	S	5
	- INSP. DE SPECIALITATE grad profesional II	S	1
	- REFERENT treapta profesionala I A	M	2
	- INSPECTOR treapta profesionala I	M	5
	- MUNCITOR calificat (Sofer) treapta III	G	1
	- MUNCITOR calificat (mecanic ) treapta III	G	3
<b>TOTAL A</b>	<b>B</b> TOTAL A + B		22
			22

## ORGANIGRAMA

### Muzeului Județean de Istorie și Artă Zalău



T = Total posturi

C = Posturi de conducere

E = Posturi de execuție

STRUCTURA PERSONALULUI DIN APARATUL PROPRIU	
1. Personal contractual	= 42
- conducere	= 6
- execuție	= 36
<b>TOTAL</b>	<b>= 42</b>

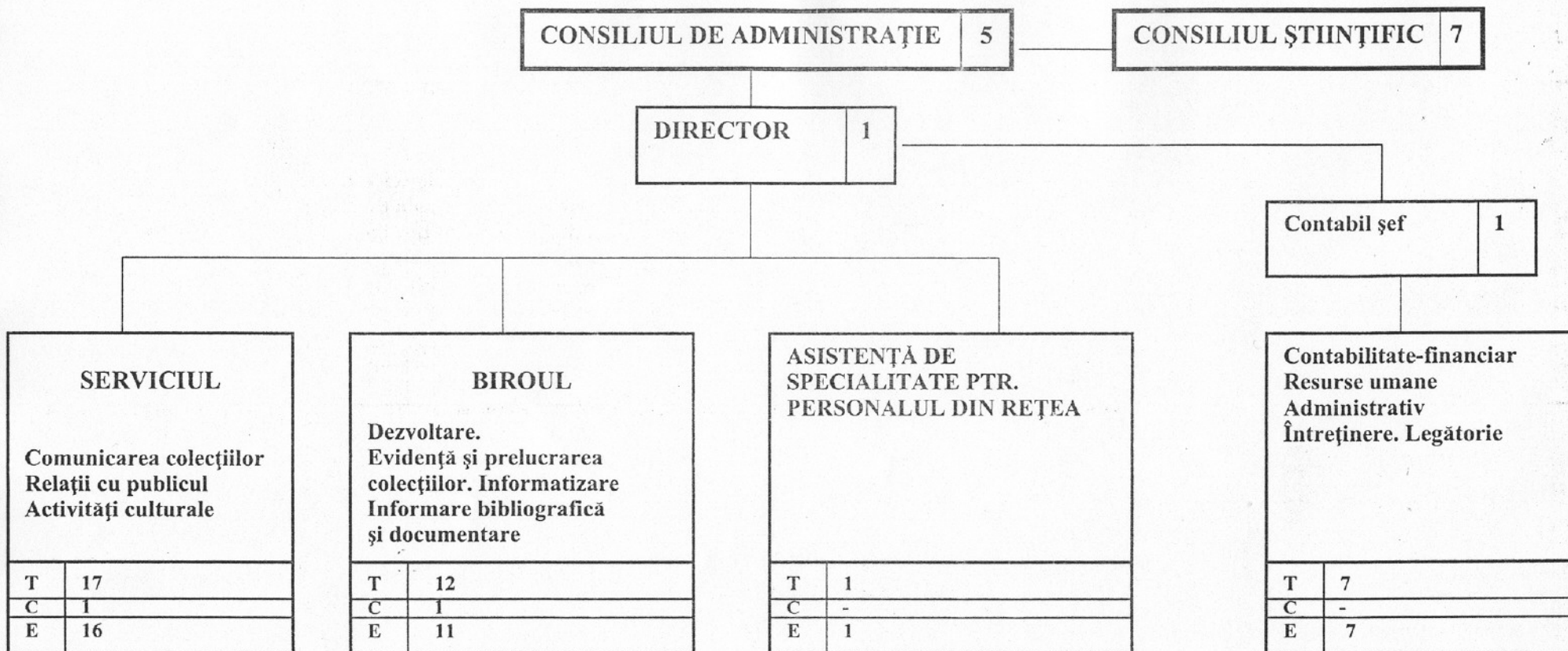
### Stat de funcții

Nr crt	Denumirea funcției de:		Nive-lul studiilor	Numă-rul de posturi
	execuție	conducere		
2.	<b>Personal contractual</b>			<b>42</b>
a)	<b>Personal de conducere. Total: din care:</b>	(a+ b)		<b>6</b>
		Director - cercet.șt. gr. III	S	1
		Contabil șef - insp.sp. gr. I A	S	1
		Șef secție - cercet.șt. gr. III	S	1
		Șef secție - cercet.șt. gr. II	S	1
		Șef secție - cercet.șt. gr. I	S	1
		Șef secție - muzeograf I A	S	1
b)	<b>Personal contractul de execuție. Total: din care:</b>			<b>36</b>
	- cercetător științific gr. II		S	1
	- cercetător științific gr. III		S	3
	- muzeograf gr. I A		S	3 1/2
	- muzeograf gr. I		S	3
	- muzeograf debutant		S	3
	- referent gr. I A		M	1
	- restaurator tr. I		M	2
	- conservator tr. I		M	1
	- conservator tr. II		SSD	1
	- conservator gr. III		M	1
	- desenator tr. I A		M	1
	- desenator tr. I		M	1
	- analist programator gr. III		S	1
	- administrator tr. I		M	1
	- funcționar tr. I		M	1
	- muncitor cal.șofer tr. II		M	1
	- muncitor întreținere tr. III		M	1
	- supraveghetor tr. I		M	4
	- paznic tr.I		M	1
	- fotograf tr.I		M	1
	- custode sală - debutant		M	1/2
	- portar		M	3
	<b>TOTAL:</b>			<b>42</b>



ORGANIGRAMA  
BIBLIOTECHII JUDEȚENE  
„IONITĂ SCIPIONE BĂDESCU” SĂLAJ

Anexă nr. 6.0  
La Hot. nr. 22  
Din 22 X4 2003



<b>SERVICIUL</b>	
Comunicarea colecțiilor Relații cu publicul Activități culturale	
T	17
C	1
E	16

<b>BIROUL</b>	
Dezvoltare. Evidență și prelucrarea colecțiilor. Informatizare Informare bibliografică și documentare	
T	12
C	1
E	11

<b>ASISTENȚĂ DE SPECIALITATE PTR. PERSONALUL DIN REȚEA</b>	
T	1
C	-
E	1

<b>Contabil șef</b>	
1	
<b>Contabilitate-financiar</b>	
Resurse umane	
Administrativ	
Întreținere. Legătorie	
T	7
C	-
E	7

T= total posturi  
C=posturi de conducere  
E=posturi de executie

<b>STRUCTURA PERSONALULUI</b>	
PERSONAL CONTRACTUAL	= 39
-conducere	= 4
-execuție	= 35
TOTAL	= 39

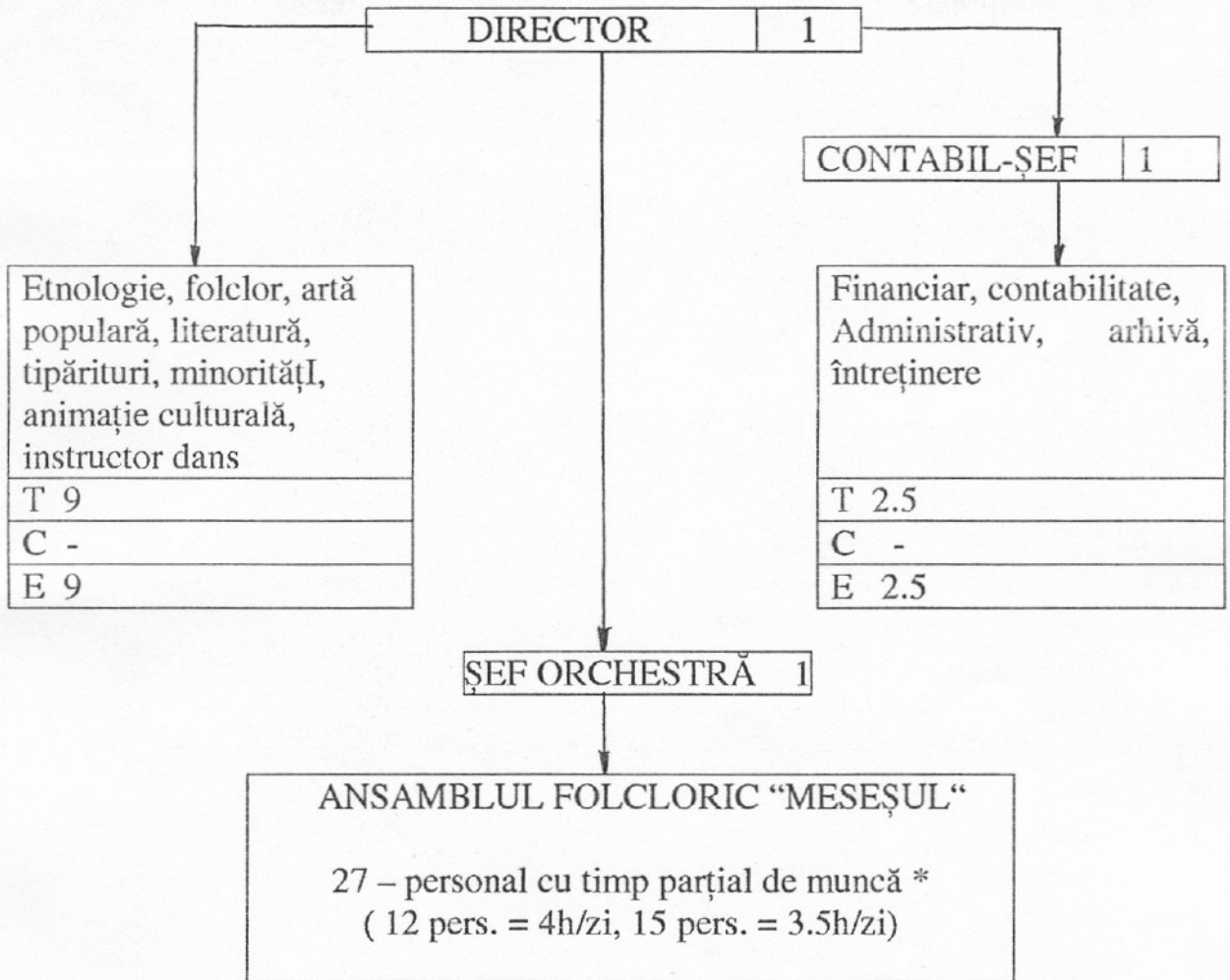


## STAT DE FUNCȚII

Nr. crt.	Denumirea funcției		Nivelul studiilor	Numărul de posturi
	Execuție	Conducere		
<b>I.</b>	<b>Funcții publice (a + b)</b>		-	-
a)	Funcții publice de conducere	-	-	-
b)	Funcții publice de execuție	-	-	-
<b>II.</b>	<b>Personal contractual (a + b)</b>		-	39
a)	Personal de conducere: - bibliotecar Gr. I A - economist Gr. I A - bibliotecar Gr. I - analist programator Gr. I A	- director - contabil șef - șef serviciu - șef birou	S S S S	1 1 1 1
b)	Personal contractual de execuție		-	35
	- bibliotecar Gr. I A		S	4
	- bibliotecar Gr. I		S	3
	- bibliotecar Gr. II		S	5
	- bibliotecar - debutant		S	1
	- inginer sistem - debutant		S	1
	- bibliotecar Gr. I		SSD	4
	- bibliotecar Gr. II		SSD	1
	- bibliotecar Tr. I A		M	3
	- bibliotecar Tr. II		M	2
	- contabil II		M	1
	- mânăuitor carte		M/G	1
	- funcționar Tr. I		M	1
	- operator Tr. II		M	3
	- muncitor Tr. II		M/G	3
	- îngrijitor Tr. I		M/G	2

## ORGANIGRAMA

### CENTRULUI DE CONSERVARE ȘI PROMOVARE A CULTURII TRADIȚIONALE SĂLAJ



#### STRUCTURA PERSONALULUI

T = total posturi

C = posturi de conducere

E = posturi de execuție

1. FUNCȚIONARI PUBLICI -

- de conducere -

- de execuție -

2 PERSONAL CONTRACTUAL = 27

- de conducere = 2

- de execuție = 25

TOTAL (1+2) = 29.5

\* 27 posturi cu timp parțial echiv. 12.5 posturi normă întreagă

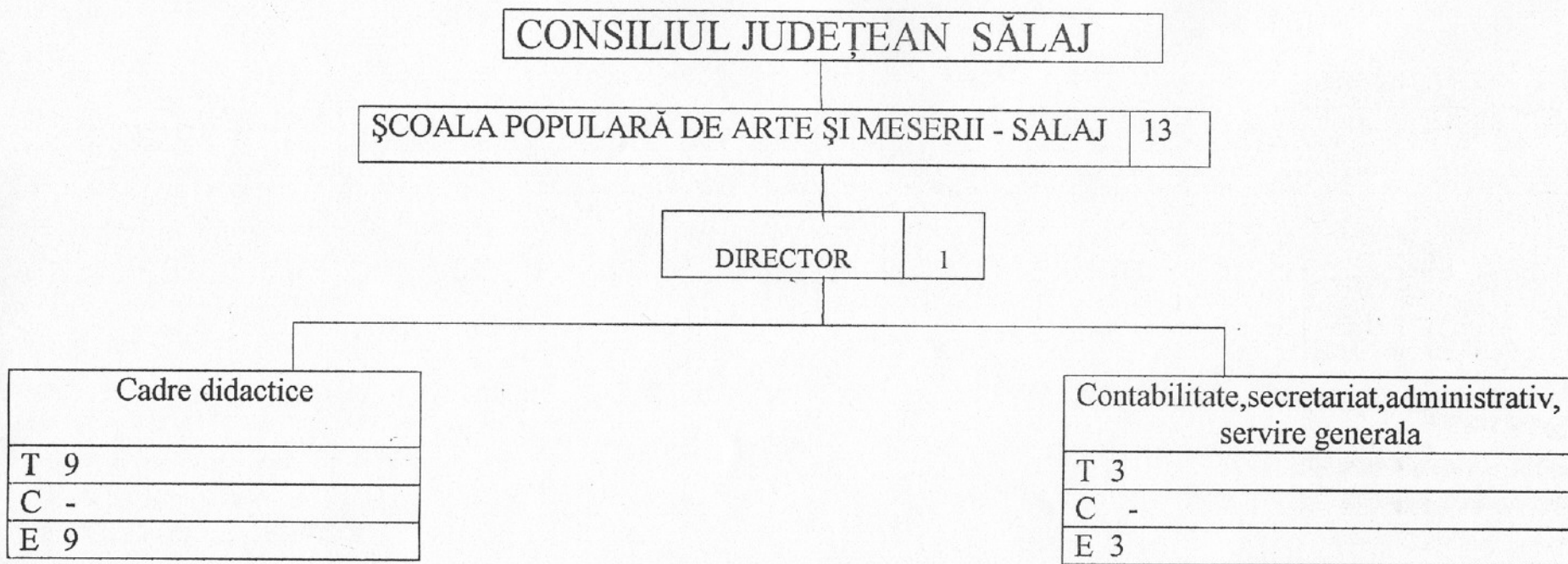
## STATUL DE FUNCȚII

Nr. crt.	Denumirea funcției		Nivelul Studiilor	Numărul de posturi
	Execuție	Conducere		
I.	Funcții publice (a+b)			-
a)	Funcții publice de conducere		-	-
b)	Funcții publice de execuție		-	-
II.	Personal contractual (a+b)			27
a)	Personal de conducere			2
	- referent gradul prof.I	- director	S	1
	- tehnician-economist II	-contabil șef	SSD	1
b)	Personal contractual de execuție			25
	- cercetător științific gr.prof.III		S	1
	- referent de spec. debutant		S	1
	- referent de spec. gr. prof. III		S	1
	- șef orchestră treapta prof.I		M	1
	- referenți treapta prof.I		M	2
	- referenți treapta prof.II		M	1
	- referent treapta prof.I		M	1
	- referenti treapta prof.II		M	3
	- instrumentiști treapta prof.II		M	3.5
	- soliști vocali treapta prof.II		M	2
	- dansatori treapta prof.II		M	7
	- muncitor (șofer) tr. prof.III		M	1
	- îngrijitor treapta prof.II		M	0.5

### RECAPITULAȚIE:

A.TOTAL POSTURI	=	27
Din care:		
1.Funcții publice	=	
a) conducere	=	-
b) de execuție	=	-
2.Personal contractual	=	27
a) conducere	=	2
b) execuție	=	25

**ORGANIGRAMA**  
**ȘCOLII POPULARE DE ARTE ȘI MESERII - SĂLAJ**  
 Pe anul școlar 2003-2004



T= total posturi  
 C= posturi de conducere  
 E=posturi de executie

**STRUCTURA PERSONALULUI**

1. Functionari publici –
  - de conducere –
  - de executie –
2. Personal contractual – 13
  - de conducere – 1
  - de executie – 12

TOTAL (1+2)= 13

## STAT DE FUNCTII

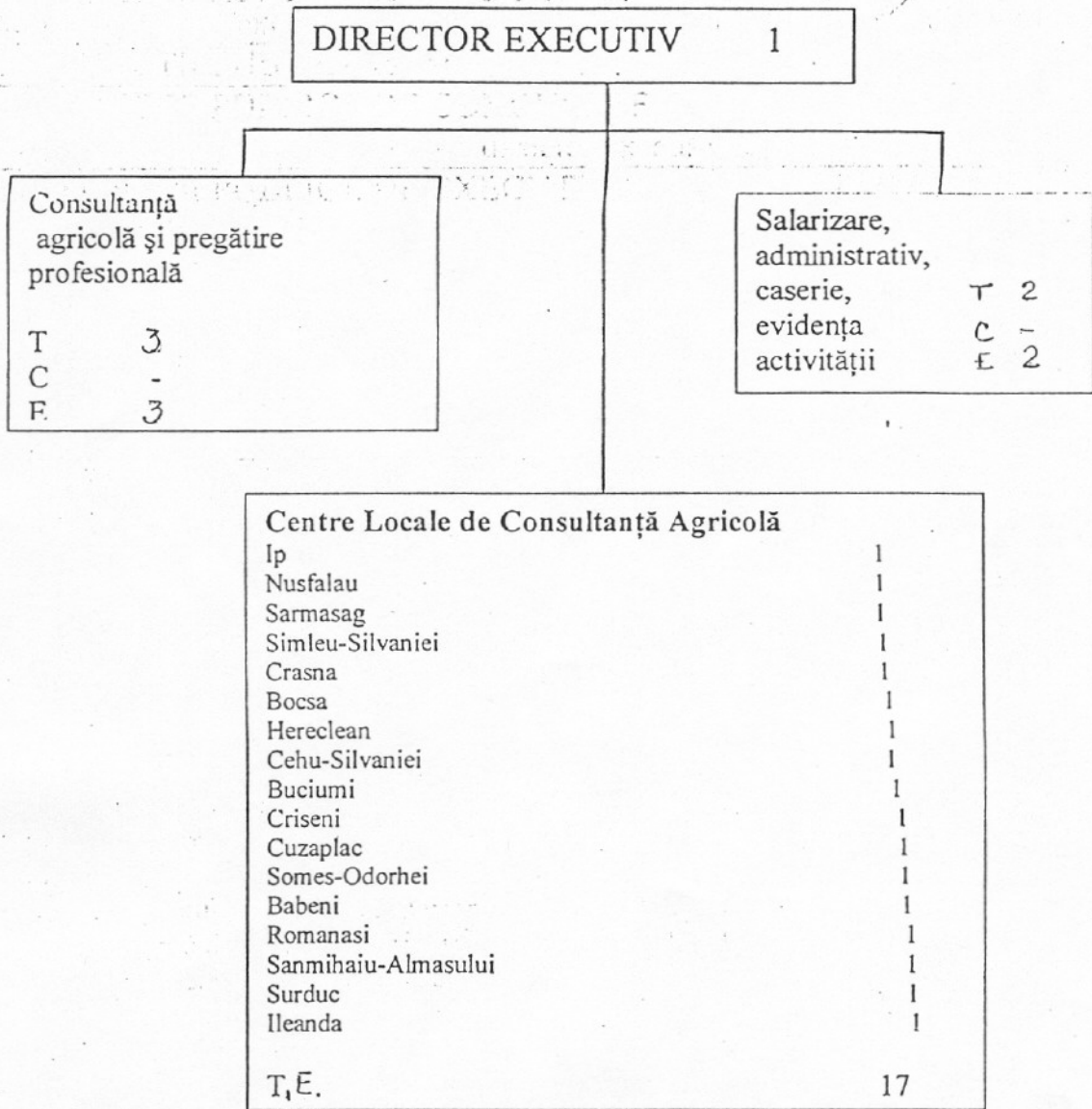
Nr. Crt.	Denumirea funcției		Nivelul studiilor	Numărul de posturi
	Execuție	Conducere		
I	Funcții publice (a+b)			-
a)	Funcții publice de conducere			-
B)	Funcții publice de execuție			-
II	Personal contractual (a+b)			13
a)	Personal de conducere			
		- profesor instrument suflat	Director	1
b)	Personal contractual de execuție			12
		- profesor orgă , acordeon	S	1,5
		- profesor pian	S	1
		- profesor chitară	S	1,5
		- profesor canto	S	0,5
		- profesor teorie- istoria muzicii	S	1
		- profesor pian	M	0,5
		- profesor vioara	M	1
		- profesor pictură	M	1
		- profesor inițiere corală	S	0,5
		- profesor corepetiție	S	0,5
		- contabil treapta I A	M	1
		- secretar treapta I	M	0,5
		- casier treapta I	M	0,5
		- ingrijitor treapta I	G	1
	<b>TOTAL</b>			<b>13,00</b>

### RECAPITULAȚIE:

A. TOTAL POSTURI	= 13
Din care:	
1. Funcții publice	= -
a) conducere	= -
b) execuție	= -
2. Personal contractual	= 13
a) conducere	= 1
b) execuție	= 12

B. Repartizarea funcțiilor publice de execuție pe grade profesionale		
	Nr.	%
1. Grad prof. superior	-	-
2. Grad prof. principal	-	-
3. Grad prof asistent	-	-
4. Grad prof debutant		

**ORGANIGRAMA CENTRULUI JUDEȚEAN  
DE CONSULTANȚĂ AGRICOLĂ SĂLAJ**



T= total posturi; C= posturi de conducere; E= posturi de execuție

STRUCTURA PERSONALULUI	
1. FUNCTII PUBLICE	22
- conducere	1
- execuție	21
2. PERSONAL CONTRACTUAL	1
- conducere	-
- execuție	1
<b>TOTAL (1+2)</b>	<b>23</b>

## STAT DE FUNCTII

Nr. crt.	Funcția de		Nivelul studiilor	Nivelul de posturi
	execuție	conducere		
I	FUNCTII PUBLICE (a+b)			22
a)	FUNCTII PUBLICE DE CONDUCERE - director executiv		S	1
b)	FUNCTII PUBLICE DE EXECUTIE - consilier clasa I, consilier clasa I gradul profesional superior consilier clasa I gradul profesional principal consilier clasa I gradul profesional asistent consilier clasa I gradul profesional debutant		S S S S	21 6 7 6 2
II	PERSONAL CONTRACTUAL		M	1
a)	PERSONAL CONTRACTUAL DE EXECUTIE - referent IA		M M	1 1
	<b>TOTAL</b>			<b>23</b>

### RECAPITULATIE

<b>A) TOTAL POSTURI</b>	<b>23</b>
din care:	
<b>1. Funcții publice</b>	<b>22</b>
a) Conducere	1
b) Execuție	21
- clasa I, gradul profesional superior	6
gradul profesional principal	7
gradul profesional asistent	6
gradul profesional debutant	2
- clasa II, gradul profesional superior	
gradul profesional principal	
gradul profesional asistent	
gradul profesional debutant	
- clasa II I, gradul profesional superior	
gradul profesional principal	
gradul profesional asistent	
gradul profesional debutant	
<b>2. Personal contractual</b>	<b>1</b>
- conducere	-
- execuție	1

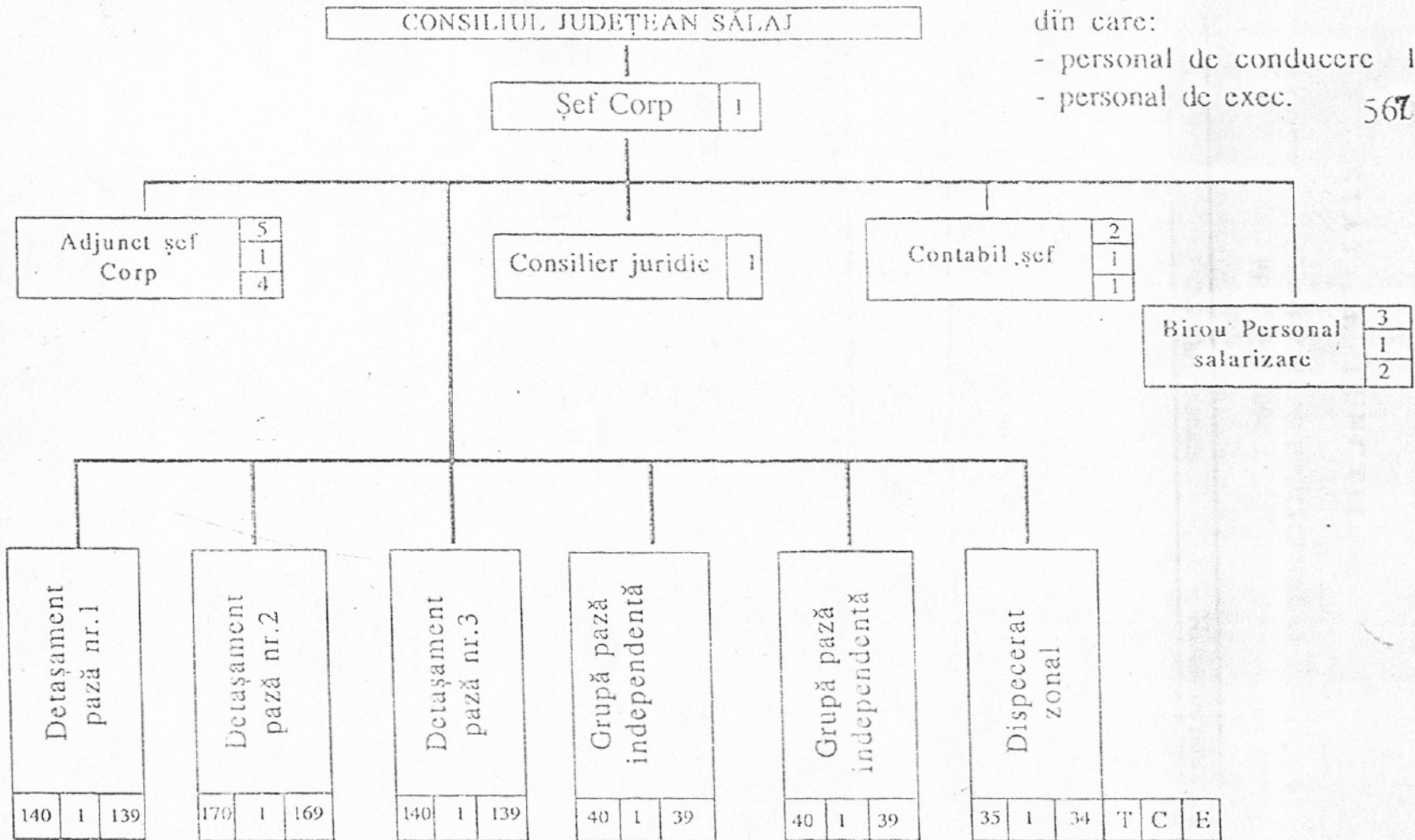
#### REPARTIZAREA FUNCTIILOR PUBLICE DE EXECUTIE PE GRADE PROFESIONALE

	Nr.	%
1. Gradul profesional superior	6	29
2. Gradul profesional principal	7	30
3. Gradul profesional asistent	6	30
4. Gradul profesional debutant	2	11

# ORGANIGRAMA CORPULUI GARDIENILOR PUBLICI AL JUD. SĂLAJ

Anexa nr.10a  
la Hotărârea nr. 92  
din 22.XI.2003

Total personal: 577  
din care:  
- personal de conducere 10  
- personal de exec. 567





Anexa nr. 106

La Hotararea nr. 92

Din 22 XII 2003

**STAT DE FUNCTII**  
**AL CORPULUI GARDIENILOR PUBLICI SALAJ**  
**PE ANUL 2004**

Nr.crt.	Nivelul de studii	Numar de posturi
PERSONAL DE CONDUCERE		
1. SEF CORP	S	1
2. ADJUNCT SEF CORP	S	1
3. CONTABIL SEF	S	1
4. COMANDANTI DE SUBUNITATI	SD/M	6
5. SEF BIROU PERSONAL	SD/M	1
TOTAL		10
PERSONAL DE EXECUTIE		
1. CONSILIER JURIDIC	S	1
2. INSTRUCTORI	SD/M	3
3. COMANDANTI DE GRUPE	M	9
4. GARDIENI PUBLICI	M/G	547
5. GOSPODAR ARMURIER	M	1
6. SECRETAR DACTILOGRAF	M	1
7. ANALIST PROGRAMATOR	M	1
8. CONTABIL CASIER	M	1
9. MUNCITOR CALIFICAT	M	1
10. SOFER	M	1
11. INGRIJITOR CURATENIE	G	1
TOTAL PERSONAL EXECUTIE		567
TOTAL PERSONAL		577