

**HOTĂRÂREA NR. 119**  
**din 21 DECEMBRIE 2004**

privind aprobarea pe anul 2005 a numărului de posturi, organigramelor și statelor de funcții ale unor servicii și instituții publice din subordinea Consiliului Județean Sălaj

Consiliul Județean Sălaj;

Având în vedere:

- expunerea de motive a președintelui Consiliului Județean Sălaj nr.5452 din 09.12.2004;
- raportul de specialitate al Biroului Organizare, Salarizare, Resurse Umane și Relații Publice nr.5453 din 09.12.2004;
- art.21, 25 și 34 - 36 din Legea nr.249/2003 privind organizarea și funcționarea așezămintelor culturale;
- anexa la Legea bibliotecilor nr.334/2002;
- art.13 lit.c), 14 și 21 alin.(1) - (3) din Legea muzeelor și colecțiilor publice nr.311/2003;
- art.104 alin.(1) lit.b) din Legea nr.215/2001 privind administrația publică locală cu modificările și completările ulterioare;

În temeiul art.109 din Legea nr.215/2001 privind administrația publică locală, cu modificările și completările ulterioare,

**HOTĂRĂȘTE :**

**Art.1 - (1)** Se aprobă pe anul 2005 numărul de posturi, organigramele și statele de funcții ale unor servicii și instituții publice din subordinea Consiliului Județean Sălaj, pentru:

- a) Direcția Județeană pentru Protecția Plantelor Sălaj, - conform anexelor nr.1 a și 1 b;
- b) Centrul Județean de Consultanță Agricolă Sălaj, conform anexelor nr.2 a și 2 b;
- c) Muzeul Județean de Istorie și Artă Zalău, conform anexelor nr.3 a și 3 b;
- d) Biblioteca Județeană "Ioniță Scipione Bădescu" Sălaj, conform anexelor nr.4 a și 4 b;
- e) Centrul de Conservare și Promovare a Culturii Tradiționale Sălaj, conform anexelor nr.5 a și 5 b;
- f) Scolii Populare de Arte și Meserii Sălaj, conform anexelor nr.6 a și 6 b.

**(2)** Anexele nr.1 a, 1 b, 2 a, 2 b, 3 a, 3 b, 4 a, 4 b, 5 a, 5 b, 6 a și 6 b fac parte integrantă din prezenta hotărâre.

**Art.2.** Cu ducerea la îndeplinire a prezentei hotărâri se încredințează serviciile și instituțiile publice subordonate Consiliului Județean Sălaj, prevăzute în art.1.

**Art.3.** Prezenta hotărâre se comunică la:

- Direcția Juridică și Administrație Locală;
- Direcția Economică;
- Biroul Organizare, Salarizare, Resurse Umane și Relații Publice;
- Serviciile și instituțiile publice, prevăzute în art.1.

PREȘEDINTE,

Tiberiu Marc

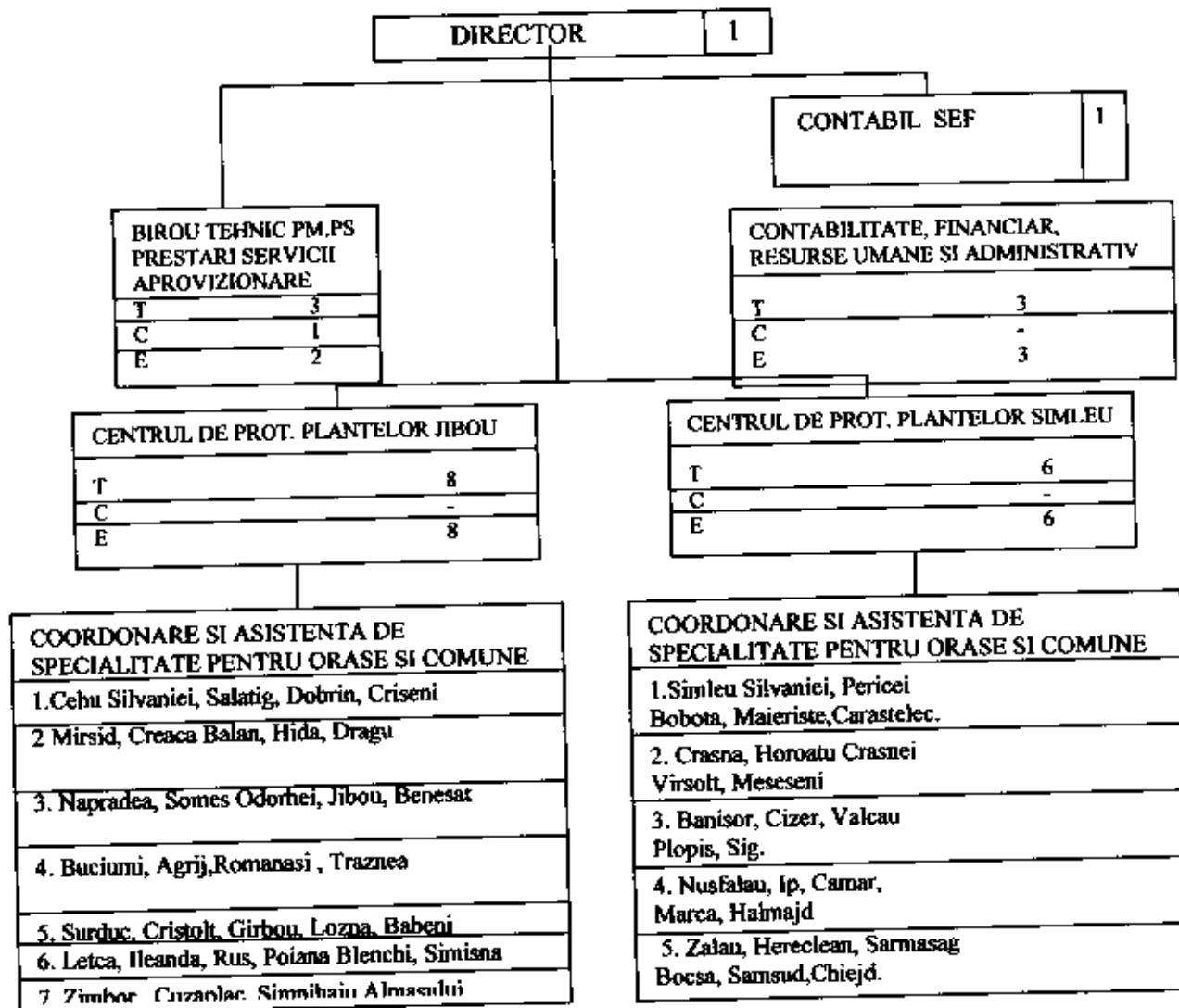


contrasemnează:

SECRETARUL GENERAL  
AL JUDEȚULUI

Mircea Chișu

ORGANIGRAMA  
DIRECTIEI JUDETENE PENTRU PROTECTIA PLANTELOR SALAJ



STRUCTURA PERSONALULUI DIN CADRUL DIRECTIEI

PERSONAL CONTRACTUAL	- 22
- CONDUCERE	- 3
- EXECUTIE	- 19

STAT DE FUNCTII

NR. Crt.	DENUMIREA FUNCTIEI de:	Nivelul studiilor	Nr. de posturi
A.	FUNCTII PUBLICE ( I + II )		-
I	FUNCTII PUBLICE DE CONDUCERE		-
II.	FUNCTII PUBLICE DE EXECUTIE		-
B	PERONAL CONTRACTUAL I + II		22
I	PERSONAL CONTRACTUAL DE CONDUCERE		3
	- INSP. DE SP. grad prof. IA -- DIRECTOR	S	1
	- INSP. DE SP. Grad.prof. IA -- CONTABIL SEF	S	1
	- INSP. DE SP. Grad prof. I - SEF BIROU	S	1
II	PERSONAL CONTRACTUAL DE EXECUTIE		19
	- INSP. DE SPECIALITATE grad profesional I A	S	2
	- INSP. DE SPECIALITATE grad profesional I	S	5
	- INSP. DE SPECIALITATE grad profesional II	S	1
	- REFERENT treapta profesionala I A	M	2
	- INSPECTOR treapta profesionala I	M	5
	- MUNCITOR calificat (Sofer) treapta III	G	1
	- MUNCITOR calificat (mecanic ) treapta III	G	3
	TOTAL A + B		22

**ORGANIGRAMA CENTRULUI JUDETEAN DE  
CONSULTANTA AGRICOLA SALAJ**

**DIRECTOR 1**

Serviciul de consultanta agricola si de pregatire profesionala	3	Serviciul administrativ, caserie, evidenta activitatii	T 2 C - E 2	2
T	3			
C	-			
E	3			

<b>Centre Locale de Consultanță Agricolă</b>	
Ip	1
Nusfalau	1
Sarmasag	1
Simleu-Silvaniei	1
Crasna	1
Bocsa	1
Hereclean	1
Cehu-Silvaniei	1
Buciumi	1
Criseni	1
Cuzaplac	1
Somes-Odorhei	1
Babeni	1
Romanasi	1
Sanmihaiu-Almasului	1
Surdac	1
Ileanda	1
<b>Total</b>	<b>17</b>
C	-
E	17

T= total posturi; C= posturi de conducere; E= posturi de execuție

<b>STRUCTURA PERSONALULUI</b>	
1. FUNCTII PUBLICE	22
- conducere	1
- execuție	21
2. PERSONAL CONTRACTUAL	1
- conducere	-
- execuție	1
<b>TOTAL (1+2)</b>	<b>23</b>

**DIRECTOR EXECUTIV**  
**ing. POP AVRAM**



## STAT DE FUNCTII PENTRU ANUL 2005

Nr. crt.	Funcția de		Nivelul studiilor	Nivelul de posturi
	execuție	conducere		
I	FUNCTII PUBLICE (a+b)			22
a)	FUNCTII PUBLICE DE CONDUCERE - director executiv		S	1
b)	FUNCTII PUBLICE DE EXECUTIE - consilier clasa I, gradul profesional superior gradul profesional principal gradul profesional asistent gradul profesional debutant		S S S S	7 7 7 -
II	PERSONAL CONTRACTUAL		M	1
a)	PERSONAL CONTRACTUAL DE EXECUTIE - referent IA		M M	1 1
<b>TOTAL</b>				<b>23</b>

### RECAPITULATIE

<b>A) TOTAL POSTURI</b>	<b>23</b>
din care:	
1. <b>Funcții publice</b>	<b>22</b>
a) Conducere	1
b) Execuție	21
- clasa I, gradul profesional superior	7
gradul profesional principal	7
gradul profesional asistent	7
gradul profesional debutant	-
- clasa II, gradul profesional superior	-
gradul profesional principal	-
gradul profesional asistent	-
gradul profesional debutant	-
- clasa II I, gradul profesional superior	-
gradul profesional principal	-
gradul profesional asistent	-
gradul profesional debutant	-
2. <b>Personal contractual</b>	<b>1</b>
- conducere	-
- execuție	1

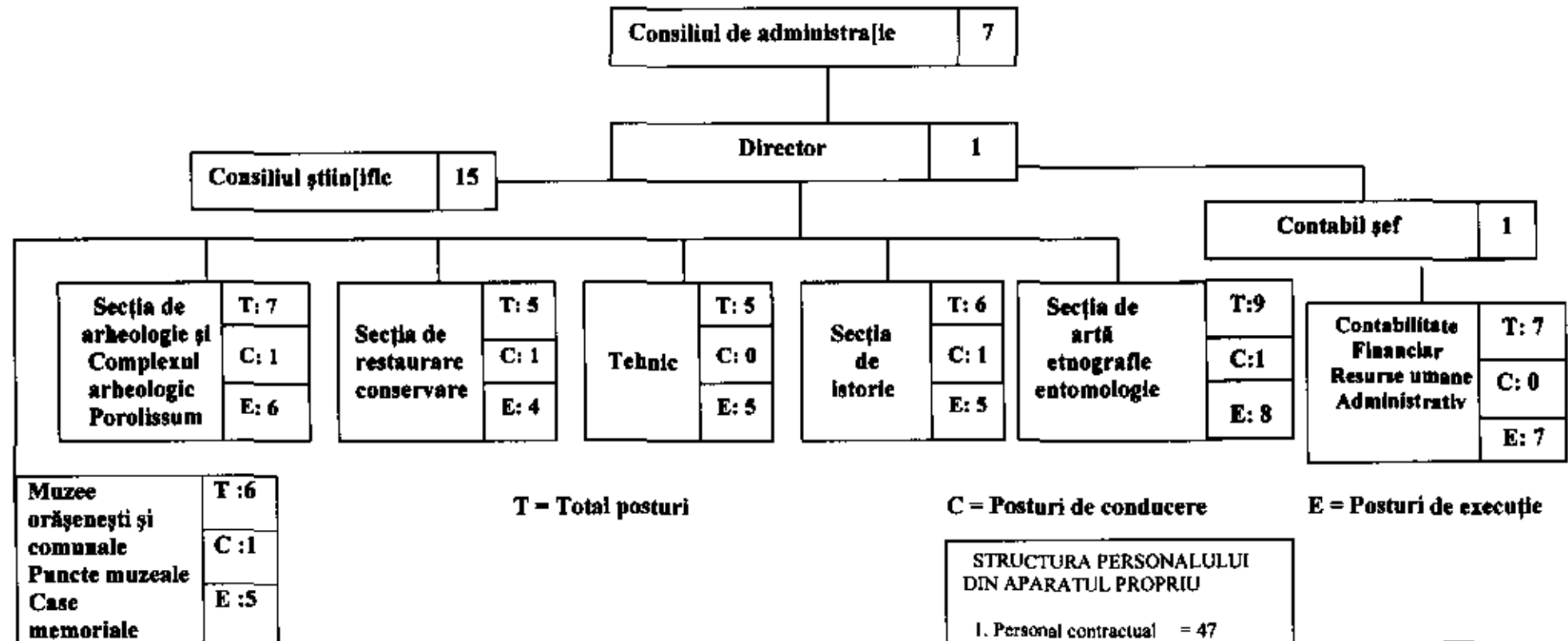
#### REPARTIZAREA FUNCTIILOR PUBLICE DE EXECUTIE PE GRADE PROFESIONALE

	Nr.	%
1. Gradul profesional superior	7	33
2. Gradul profesional principal	7	33
3. Gradul profesional asistent	7	33
4. Gradul profesional debutant	-	-

**DIRECTOR EXECUTIV**  
**ing. POP AVRAM**



**ORGANIGRAMA**  
Muzeului Județean de Istorie și Artă - Zalău



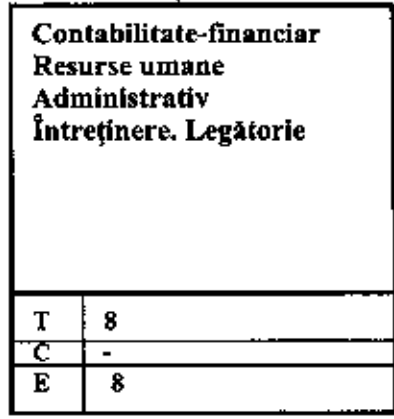
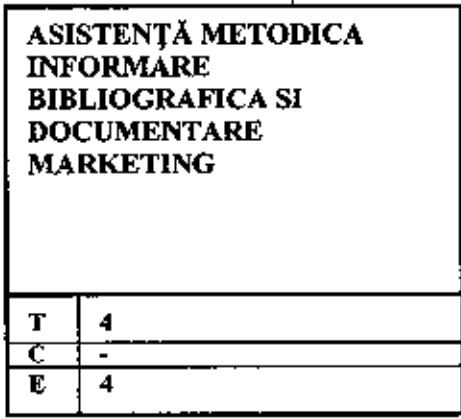
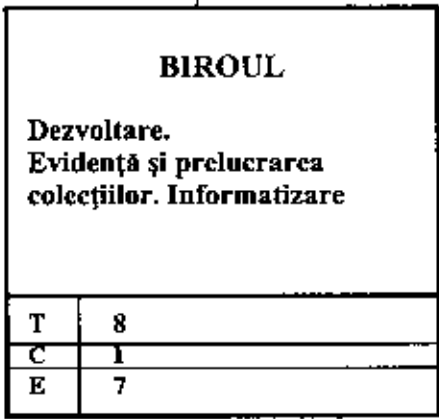
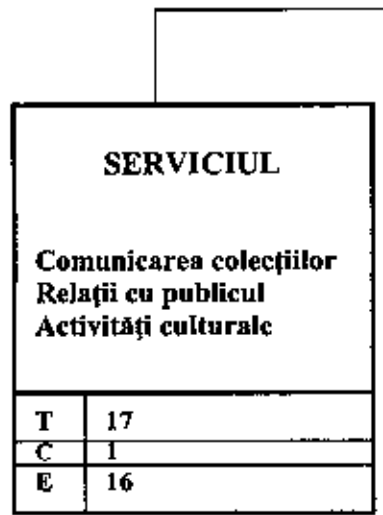
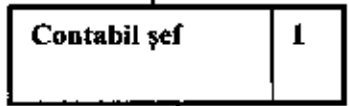
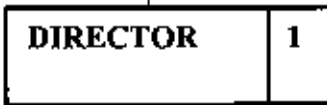
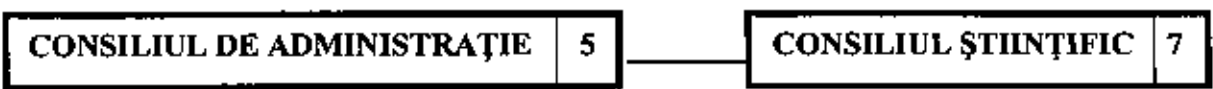
### STAT DE FUNCȚII

Nr. Crt.	Denumirea Funcției de:		Nivelul Studiilor	Numărul de posturi
	Execuție	conducere		
1	Personal contractual	(a+b)		47
a)	Personal de conducere.	Director – cercet șt gr. III	S	1
	Total:	Contabil șef – inspector specialitate gr. IA	S	1
	din care:	Șef secție- cercet șt. Gr III	S	1
		Șef secție- cercet. Șt, Gr. I	S	1
		Șef secție- cercet. Șt. Gr I	S	1
		Șef secție- muzeograf IA	S	1
		Șef secție- muzeograf IA	S	1
b)	Personal contractual de execuție.			40
	Total:			40
	Din care:			
		Cercet. Șt, gr II	S	1
		Cercet. șt gr III	S	4
		Muzeograf IA	S	5
		Muzeograf gr. I	S	1
		Muzeograf debutant	S	4
		Restaurator gr II	S	1
		Referend Gr. IA	M	1
		Conservator gr. I	M	1
		Conservator gr. II	M	1
		Desenator tr. IA	M	1
		Desenator tr IA	M	1
		Analist programator gr. III	S	1
		Administrator tr I	M	1
		Funcționar tr I	M	1
		Muncitor cal. Șofer tr II	M	1
		Muncitor întreținere tr III	M	1
		Supraveghetor tr I	M	4
		Paznic tr I	M	1
		Fotograf tr I	M	1
		Custode sală- debutant	M	5
		Paznic tr.I	M	3



**ORGANIGRAMA  
BIBLIOTECHII JUDEȚENE  
„IONITĂ SCIPIONE BĂDESCU” SĂLAJ**

Anexă nr. *4a*  
La Hot. nr. *210*  
Din *21* - *11.2007*



**T= total posturi**  
**C=posturi de conducere**  
**E=posturi de execuție**

STRUCTURA PERSONALULUI	
<b>PERSONAL CONTRACTUAL</b>	<b>= 39</b>
-conducere	= 4
-execuție	= 35
<b>TOTAL</b>	<b>= 39</b>



ANEXA NR. 46  
 La Hotararea nr. 119  
 din 21. X. 2004

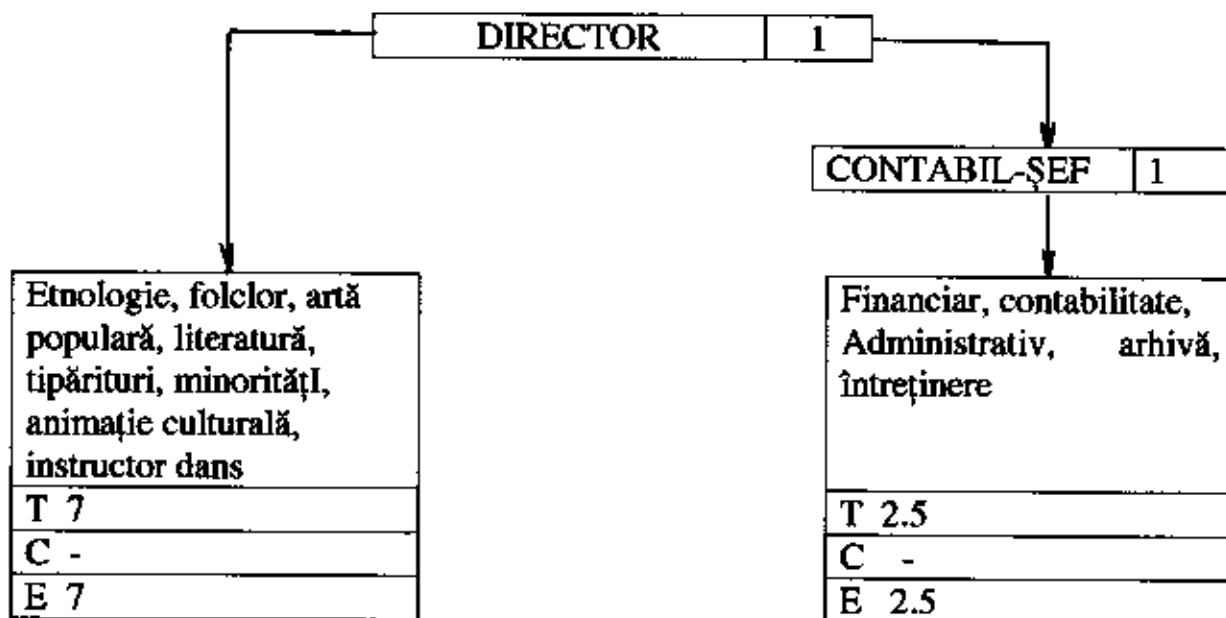
## STAT DE FUNCȚII

Pe anul 2005

Nr. crt.	Denumirea funcției		Nivelul studiilor	Nr. de posturi
	Execuție	Conducere		
I.	<i>Funcții publice (a + b)</i>		-	-
a).	Funcții publice de conducere		-	-
b).	Funcții publice de execuție		-	-
II.	<i>Personal contractual(a+b)</i>			<b>39</b>
a).	Personal de conducere:			<b>4</b>
	- bibliotecar Gr.I A - economist Gr.I A - bibliotecar Gr.I A - analist program.Gr.IA	- director - contabil șef - șef serviciu - șef birou	S S S S	1 1 1 1
b).	Personal contractual de execuție		-	<b>35</b>
	- bibliotecar Gr.I A		S	6
	- bibliotecar Gr. I		S	2
	- bibliotecar Gr. II		S	4
	- bibliotecar - debutant		S	1
	- inginer sistem - debutant		S	1
	- bibliotecar Gr. I		SSD	4
	- bibliotecar Gr. II		SSD	1
	- bibliotecar Tr. I A		M	3
	- bibliotecar Tr. II		M	2
	- contabil Tr. II		M	1
	- manșitor carte		M/G	1
	- referent Tr I A		M	1
	- operator Tr. I		M	1
	- operator Tr. II		M	2
	- administrator Tr. I		M	1
	- muncitor Tr.II		M/G	2
	- îngrijitor Tr. I		M/G	2

## ORGANIGRAMA

### CENTRULUI DE CONSERVARE ȘI PROMOVARE A CULTURII TRADIȚIONALE SĂLAJ



### STRUCTURA PERSONALULUI

T = total posturi  
 C = posturi de conducere  
 E = posturi de execuție

1. FUNCȚIONARI PUBLICI -  
 - de conducere -  
 - de execuție -
- 2 PERSONAL CONTRACTUAL = 11.5  
 - de conducere = 2  
 - de execuție = 9.5

TOTAL (1+2) = 11.5

Anexa nr. 56  
 La hotărârea nr. 119  
 Din 21. 4.11. 2004

## STATUL DE FUNCȚII

Nr. crt.	Denumirea funcției		Nivelul Studiilor	Numărul de posturi
	Execuție	Conducere		
I.	Funcții publice (a+b)			-
a)	Funcții publice de conducere		-	-
b)	Funcții publice de execuție		-	-
II.	Personal contractual (a+b)			11.5
a)	Personal de conducere			2
	- referent gradul prof.I	- director	S	1
	- tehnician-economist II	-contabil șef	SSD	1
b)	Personal contractual de execuție			9.5
	- referent de spec. gr.prof.III		S	1
	- referent de spec. gr. prof. III		S	1
	- referent treapta prof.IA		M	1
	- referent treapta prof.I		M	1
	- referenți treapta prof.II		M	1
	- referent treapta prof.I		M	1
	- referenți treapta prof.II		M	2
	- muncitor (șofer) tr. prof.III		M	1
	- îngrijitor treapta prof.II		M	0.5

### RECAPITULAȚIE:

A.TOTAL POSTURI	=	11.5
Din care:		
1.Funcții publice	=	
a) conducere	=	-
b) de execuție	=	-
2.Personal contractual	=	11.5
a) conducere	=	2
b) execuție	=	9.5

**ORGANIGRAMA  
 ȘCOLII POPULARE DE ARTE ȘI MESERII - SĂLAJ  
 Pe anul școlar 2004-2005**

**CONSILIUL JUDEȚEAN SĂLAJ**

**ȘCOALA POPULARĂ DE ARTE ȘI MESERII - SALAJ 13**

**DIRECTOR 1**

<b>Cadre didactice</b>	
T	9
C	-
E	9

<b>Contabilitate, secretariat, administrativ, servire generala</b>	
T	3
C	-
E	3

T= total posturi  
 C= posturi de conducere  
 E=posturi de executie

**STRUCTURA PERSONALULUI**

1. Functionari publici -
    - de conducere -
    - de executie -
  2. Personal contractual - 13
    - de conducere - 1
    - de executie - 12
- TOTAL (1+2)= 13**

Anexa nr. 66  
 La Hotararea nr. 113 din 21.11.2004

## STAT DE FUNCTII

Nr. Crt.	Denumirea funcției		Nivelul studiilor	Numărul de posturi	
	Execuție	Conducere			
I	Funcții publice (a+b)			-	
a)	Funcții publice de conducere			-	
B)	Funcții publice de execuție			-	
II	Personal contractual (a+b)			13	
a)	Personal de conducere				
		- profesor instrument suflat	Director	S	1
b)	Personal contractual de execuție			12	
		- profesor orgă , acordeon		S	1,5
		- profesor pian		S	1
		- profesor chitară		S	1,5
		- profesor canto		S	1
		- profesor teorie- istoria muzicii		S	0,5
		- profesor pian		M	0,5
		- profesor vioara		M	1
		- profesor pictură		M	1
		- profesor inițiere corală		S	0,5
		- profesor corepetiție		S	0,5
		- contabil treapta I A		M	1
		- secretar treapta I		M	0,5
		- casier treapta I		M	0,5
		- ingrijitor treapta I		G	1
	<b>TOTAL</b>				<b>13,00</b>

### RECAPITULAȚIE:

<b>A. TOTAL POSTURI</b>	<b>= 13</b>
Din care:	
1. Funcții publice	= -
a) conducere	= -
b) execuție	= -
2. Personal contractual	= 13
a) conducere	= 1
b) execuție	= 12

<b>B. Repartizarea funcțiilor publice de execuție pe grade profesionale</b>		
	Nr.	%
1. Grad prof. superior	-	-
2. Grad prof. principal	-	-
3. Grad prof asistent	-	-
4. Grad prof debutant		