

HOTĂRÂREA NR. 84
din 18 Iunie 2005

pentru modificarea și completarea Hotărârii Consiliului Județean Sălaj nr.117/21.12.2004 privind aprobarea cu data de 01.01.2005 a înființării, organizării și funcționării Serviciului Public Comunitar Județean de Evidență a Persoanelor Sălaj, ca urmare a reorganizării și modificării nivelului de organizare al acestuia

Consiliul Județean Sălaj, întrunit în ședință ordinară;

Având în vedere:

- expunerea de motive a președintelui Consiliului Județean Sălaj nr. 3435 din 21.06.2005;

- raportul de specialitate al Serviciului Organizare, Salarizare și Resurse Umane nr.3436 din 21.06.2005;

- avizul Inspectoratului Național Pentru Evidența Persoanelor București nr.82277 din 20.12.2004;

- avizul Agenției Naționale a Funcționarilor Publici nr.612 din 20.06.2005;

- art.6 din Ordonanța Guvernului nr.84/2001 privind înființarea, organizarea și funcționarea serviciilor publice de evidență a persoanelor, cu modificările și completările ulterioare;

- art.2 - art.5 alin.(1), art.6 - art.9 din Metodologia privind criteriile de dimensionare a numărului de funcții din aparatul serviciilor publice comunitare de evidență a persoanelor, constituirea patrimoniului și managementul resurselor umane, financiare și materiale, aprobată prin Hotărârea Guvernului nr.2104/2004;

- art.78 alin.(1) lit.a), alin.(4) din Legea nr.188/1999 privind Statutul funcționarilor publici, republicată, cu modificările și completările ulterioare și art.XVI și XVII din Nota la lege;

- art.4 - 9, art.39 și 40 din Ordonanța de urgență a Guvernului nr.92/2004 privind reglementarea drepturilor salariale și a altor drepturi ale funcționarilor publici pentru anul 2005, aprobată prin Legea nr.76/2005;

- art.1, art.3, art.4, art.14 alin.(2) din Ordonanța Guvernului nr.9/2005 privind creșterile salariale ce se vor acorda în anul 2005 personalului bugetar salarizat potrivit Ordonanței de urgență a Guvernului nr.24/2000 privind sistemul de stabilire a salariilor de bază pentru personalul contractual din sectorul bugetar și personalului salarizat potrivit anexelor nr.II și III la Legea nr.154/1998 privind sistemul de stabilire a salariilor de bază în sectorul bugetar și a indemnizațiilor pentru persoane care ocupă funcții de demnitate publică;

- art.104 alin.(1) lit.b) din Legea nr.215/2001, cu modificările și completările ulterioare;

În temeiul art.109 din Legea nr.215/2001 privind administrația publică locală, cu modificările și completările ulterioare,

HOTĂRĂȘTE :

Art.I. Se modifică anexele nr.1 și 2 la Hotărârea Consiliului Județean Sălaj nr.117/21.12.2004 privind aprobarea cu data de 01.01.2005 a înființării, organizării și funcționării Serviciului Public Comunitar Județean de Evidență a Persoanelor Sălaj, ca urmare a reorganizării și modificării nivelului de organizare al acestuia, conform anexelor nr.1 și 2 care fac parte integrantă din prezenta hotărâre.

Art.II. După art.1 alin. (3) se introduce aliniatul (4) care va avea următorul cuprins:

“Funcționarii publici din cadrul Serviciului Public Comunitar Județean de Evidență a Persoanelor se transferă în interesul serviciului, iar personalul contractual se preia de noua structură”.

Art.III. Cu ducerea la îndeplinire a prezentei hotărâri se încredințează Serviciul Public Comunitar Județean de Evidență a Persoanelor Sălaj.

Art.IV. Prezenta hotărâre se comunică la:

- Serviciul Public Comunitar Județean de Evidență a Persoanelor Sălaj;
- Direcția Juridică și Administrație Locală;
- Direcția Economică;
- Serviciul Organizare, Salarizare și Resurse Umane.

PREȘEDINTE

Tiberiu Marc
Tiberiu Marc

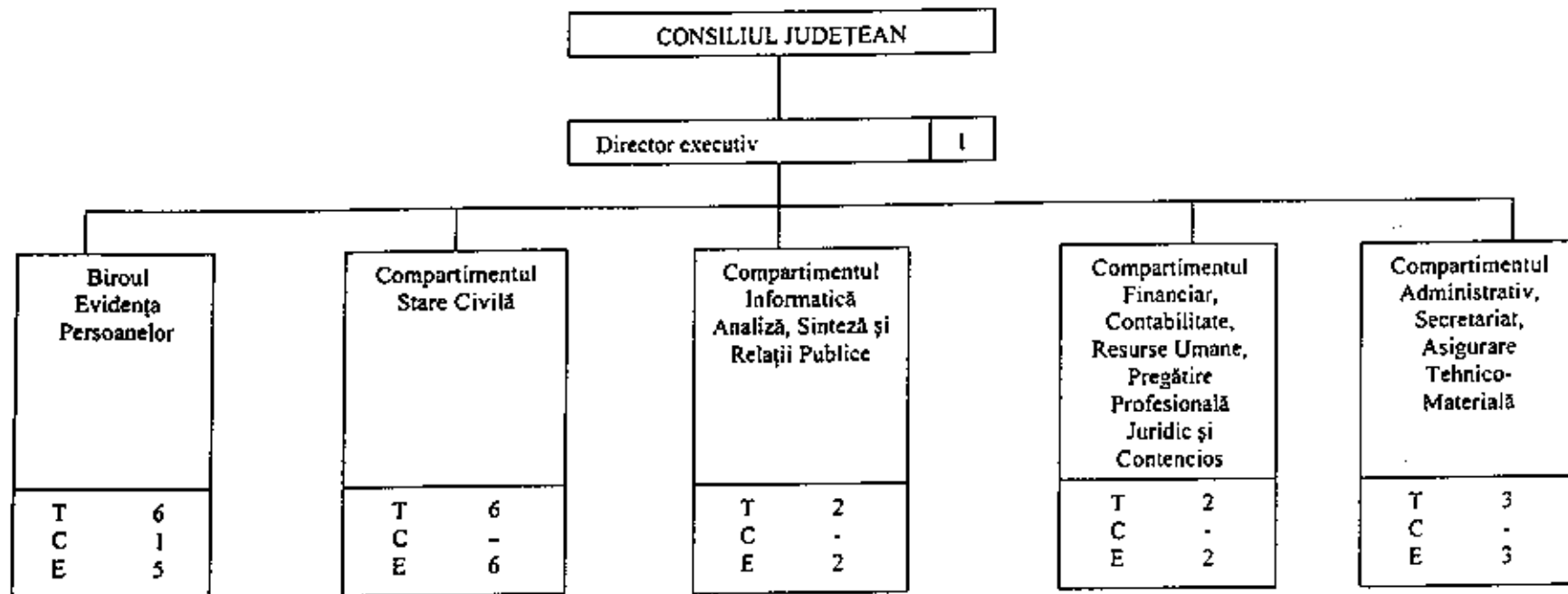


contrasemnează:

SECRETARUL GENERAL
AL JUDEȚULUI,

Mircea Chișu
Mircea Chișu

ORGANIGRAMA
SERVICIULUI PUBLIC COMUNITAR JUDEȚEAN DE EVIDENȚA A PERSOANELOR SALAJ



Nr. crt.	Categoriile de personal	Total	din care:	
			de conducere	de execuție
1	Funcții publice	10	1	9
2	Personal contractual	10	1	9
	TOTAL	20	2	18

NOTĂ: T – total; C – conducere; E - execuție

STAT DE FUNCȚII

Nr. Crl.	Funcția		Nivelul studiilor	Clasa	Gradul profesional/ treapta profesională	Treapta de salarizare	Numărul de posturi
	Execuție	Conducere					
0	1	2	3	4	5	6	7
A.	TOTAL FUNCȚII PUBLICE						20
I.	TOTAL FUNCȚII PUBLICE						10
1.	Funcții publice de conducere						1
2.	Funcții publice de execuție						9
II.	FUNCȚII PUBLICE GENERALE (a+b)						10
a)	FUNCȚII PUBLICE DE CONDUCERE						1
1.		Director executive (consilier, consilier juridic)	S	I	Superior	1-3	1
b)	FUNCȚII PUBLICE DE EXECUȚIE						9
1.	Consilier, inspector, consilier juridic		S	I	Superior	1-3	1
			S	I	Principal	1-3	5
			S	I	Asistent	1-3	1
2.	Referent		M	III	Superior	1-3	1
			M	III	Principal	1-3	1
			M	III	Asistent	1-3	-
III.	PERSONAL CONTRACTUAL (a+b)						10
a)	FUNCȚII DE CONDUCERE						1
1.	Consilier, inspector de specialitate	Șef birou	S		III - I A		1
b)	FUNCȚII DE EXECUȚIE						9
1.	Inspector de specialitate, referent de specialitate		S		D - I A		1
2.	Referent		M		D - I A		5
3.	Casier, magaziner		M		D - I		1
4.	Secretar-dactilograf		M		D - I		1
5.	Muncitor (șofer)				III		1