

**HOTĂRÂREA Nr. 30**  
din 26 noiembrie 2007  
privind darea în folosință gratuită, pe termen limitat,  
Bibliotecii Județene „Ioniță Scipione Bădescu” Sălaj, a unor spații  
aparținând domeniului public al județului Sălaj

Consiliul Județean Sălaj, întrunit în ședință ordinară;  
Având în vedere:

- expunerea de motive nr.1859 din 19.03.2007, a președintelui Consiliului Județean Sălaj;
- raportul de specialitate nr.1860 din 19.03.2007, al Direcției Tehnice;
- adresa nr.1365 din 26.02.2007, a Bibliotecii Județene „Ioniță Scipione Bădescu” Sălaj;
- art.17 din Legea nr.213/1998 privind proprietatea publică și regimul juridic al acesteia, cu modificările și completările ulterioare.
- art.91 lit.c) coroborat cu art.124 din Legea administrației publice locale nr.215/2001, republicată.

În temeiul art.97 alin.(1) din Legea administrației publice locale nr.215/2001, republicată,

**HOTĂRĂȘTE:**

**Art.1.** Darea în folosință gratuită, pe termen de 5 ani, Bibliotecii Județene „Ioniță Scipione Bădescu” Sălaj a unor spații în suprafață de 123,68 mp, respectiv camerele 5, 6, și 7 de la etajul 1, din imobilul situat pe strada Unirii nr.7 din Zalău, aflat în domeniul public al județului Sălaj, conform anexei care face parte din prezenta hotărâre.

**Art.2.** Cu ducerea la îndeplinire a prezentei hotărâri se încredințează:

- Direcția Tehnică;
- Direcția Economică;
- Biblioteca Județeană „Ioniță Scipione Bădescu” Sălaj.

**Art. 3.** Prezenta hotărâre se comunică cu:

- Direcția Tehnică;
- Direcția Economică;
- Biblioteca Județeană „Ioniță Scipione Bădescu” Sălaj;
- Direcția Juridică și Administrație Locală.

PREȘEDINTELE

Tiberiu Marc



contrasemnează:

SECRETARUL JUDEȚULUI,

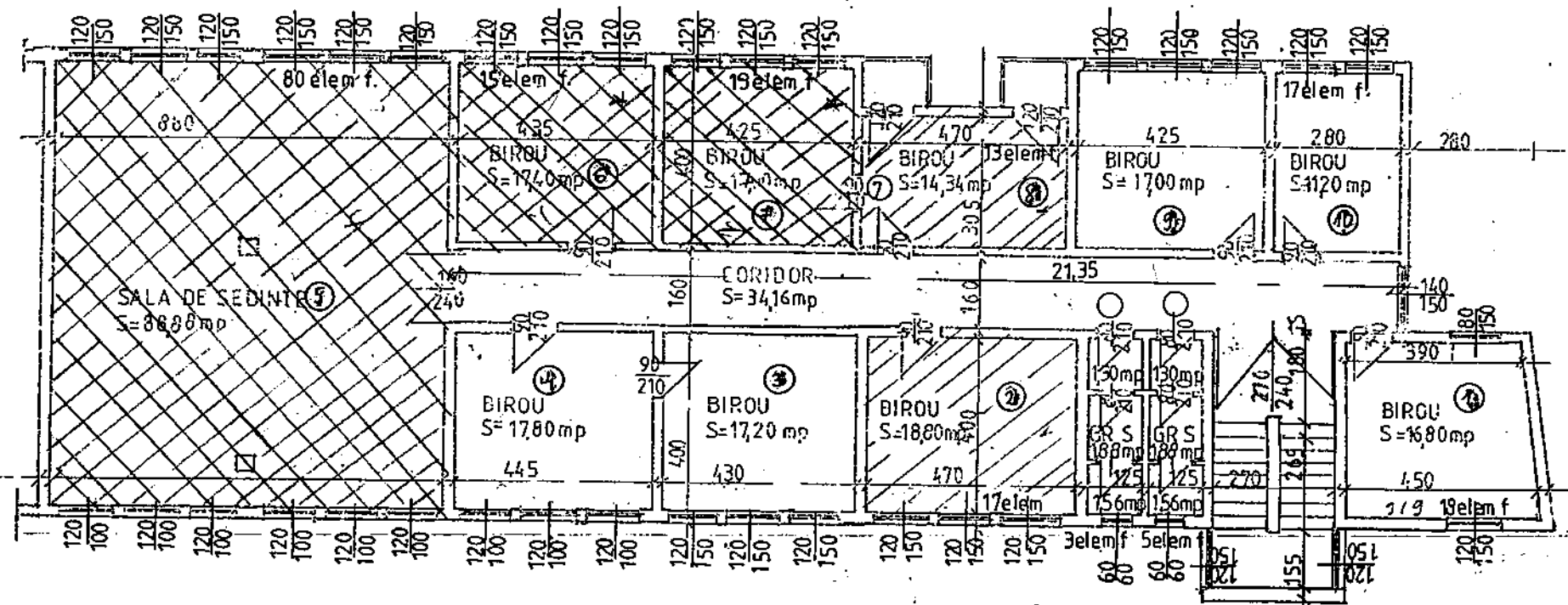
Mircea Chișu

A handwritten signature in black ink, which appears to be "Mircea Chișu", written over the printed name of the County Secretary.

RELEVU ETAJ I  
SC 1:100

Legendă

- ⊙ Numărul camerei
- ▨ spații care se dau în folosință gratuită



CJS DADPPDR SALAJ		CLĂDIRIA C.J.SALAJ CORP MESES	
		STR 1 DEC 1918, nr7	
INTOCMIT	ING CARDOSE	SC1100	RELEVU ETAJ I