

ROMÂNIA  
JUDEȚUL SĂLAJ  
CONSILIUL JUDEȚEAN

HOTĂRÂREA Nr. 103  
din 14 august 2008

privind închirierea unor spații, din imobilul situat în Zalău,  
str. Păcii nr. 10, aflate în domeniul privat al județului

Consiliul Județean Sălaj, întrunit în ședință ordinară;

Având în vedere:

- expunerea de motive nr.6571 din 06.08.2008, a președintelui consiliului județean;
- raportul de specialitate nr.6572 din 06.08.2008, al Direcției tehnice;
- art.91 alin.(1) lit.c) și alin.(4) lit.a) coroborat cu art.123 din Legea administrației publice locale nr.215/2001, republicată, cu modificările și completările ulterioare.

În temeiul art.97 alin.(1) din Legea administrației publice locale nr.215/2001, republicată, cu modificările și completările ulterioare,

**HOTĂRĂȘTE:**

**Art.1.** Închirierea unor spații, cu destinația de cabinete medicale, pe o perioadă de 1 an, din imobilul situat în municipiul Zalău, strada Păcii nr.10, aflat în domeniul privat al județului, în suprafață de 26,46 mp, având elementele de identificare prevăzute în anexa care face parte integrantă din prezenta hotărâre.

**Art.2.** Prețul de pornire a licitației este de 20 lei/mp/lună.

**Art.3.** Cu ducerea la îndeplinire a prezentei hotărâri se încredințează:

- Direcția tehnică;
- Direcția economică.

**Art.4.** Prezenta hotărâre se comunică la:

- Direcția tehnică;
- Direcția economică;
- Direcția juridică și administrație locală.

PREȘEDINTE,

Tiberiu Marc



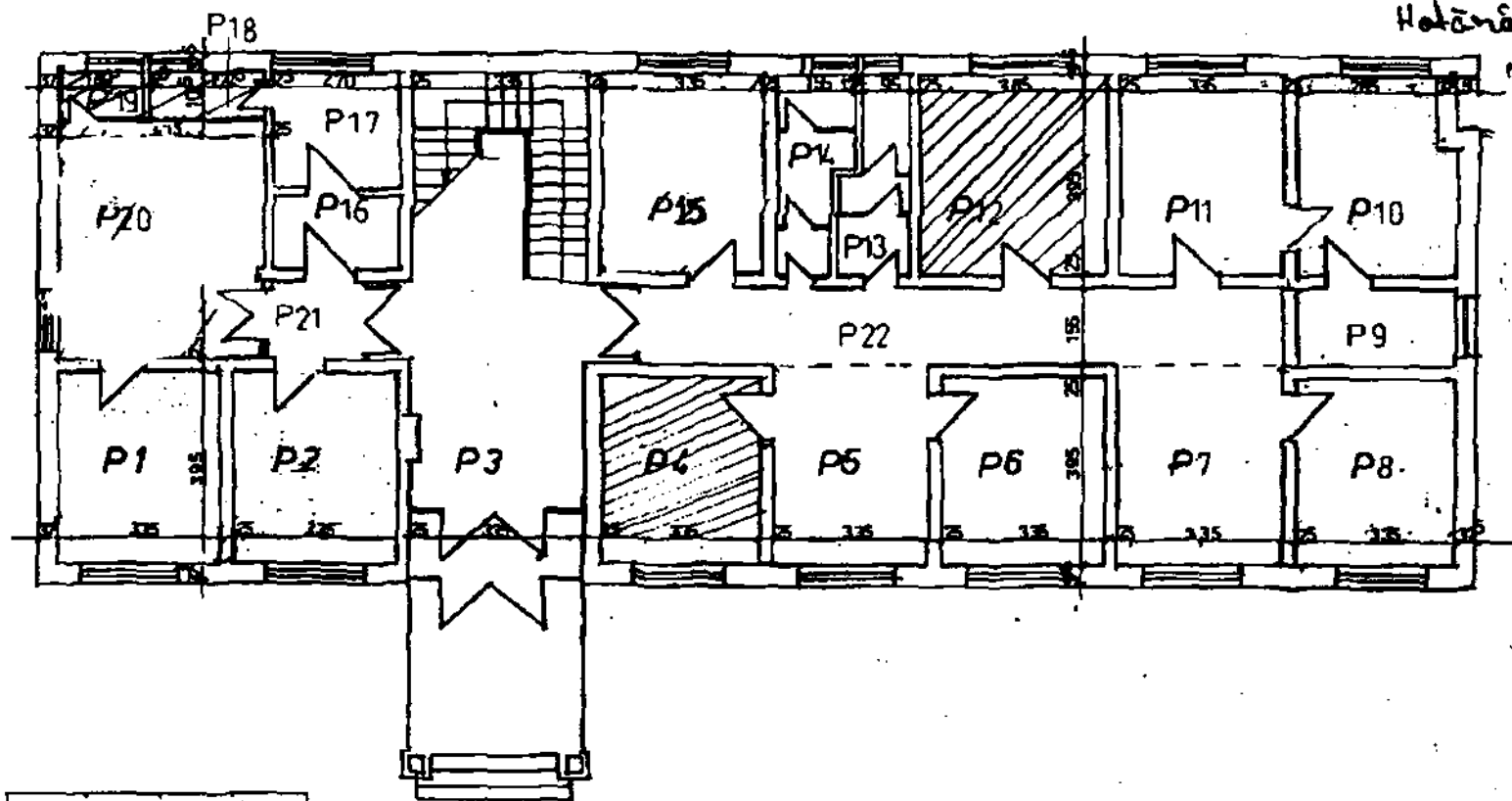
contrasemnează:

SECRETARUL JUDEȚULUI,

Cosmin Radu Vlaicu

A handwritten signature in black ink, which appears to be "Cosmin Radu Vlaicu", written over the printed name of the County Secretary.


Amexă la  
Hotărârea Consiliului Județean  
nr. 103 din 4.08.20



Tabel suprafețe m<sup>2</sup>

P1	13,23	P12	15,21
P2	13,23	P13	4,04
P3	31,66	P14	5,4
P4	13,23	P15	11,23
P5	13,23	P16	4,05
P6	13,23	P17	6,48
P7	13,23	P18	2,35
P8	13,23	P19	1,84
P9	4,96	P20	19,30
P10	10,98	P21	4,34
P11	13,23	P22	21,70
Total 252,28			

### LEGENDĂ

 spații propuse pentru închidere

CENTRUL STOMATOLOGIC  
str. Pacii nr. 10

PLAN PARTER Sc. 1:100

INTOCMIT  
ing. SÂRCĂ C.