

HOTĂRÂREA nr. 155
din 29 octombrie 2008

**privind închirierea unor spații din imobilul situat în municipiul Zalău,
str. Lt.Col. Pretorian, nr. 100, aflate în domeniul privat al județului**

Consiliul Județean Sălaj, întrunit în ședință ordinară;

Având în vedere:

- expunerea de motive nr.8998 din 21.10.2008, a președintelui Consiliului județean;
- raportul de specialitate nr.8999 din 21.10.2008, al Serviciului administrarea patrimoniului public și privat al județului și investiții;
- art.91 alin.(1) lit.c) coroborat cu art.123 alin.(1) și (2) din Legea administrației publice locale nr.215/2001, republicată, cu modificările și completările ulterioare.

În temeiul art.97 alin.(1) din Legea administrației publice locale nr.215/2001, republicată, cu modificările și completările ulterioare.

HOTĂRĂȘTE:

Art.1. Închirierea unui spațiu, cu destinația de birouri, pe o perioadă de 1 an, din imobilul situat în municipiul Zalău, strada Lt.Col. Pretorian, nr. 100, aflat în domeniul privat al județului, în suprafață de 61.86 mp. având elementele de identificare prevăzute în anexa nr. 1, care face parte integrantă din prezenta hotărâre.

Art.2. Închirierea unui spațiu, cu destinația de garaj, pe o perioadă de 6 ani, din imobilul situat în municipiul Zalău, strada Lt.Col. Pretorian, nr. 100, aflat în domeniul privat al județului, în suprafață de 108 mp. având elementele de identificare prevăzute în anexa nr. 2, care face parte integrantă din prezenta hotărâre.

Art. 3. Lucrările necesare finalizării închiderii și conservării spațiului, propus pentru închiriere la art.2, vor fi executate de către ofertantul câștigător, în cel mult 12 luni de la semnarea contractului de închiriere, iar contravaloarea va fi recuperată din chirie, după recepția finală la terminarea acestor lucrări.

Art.4. Prețul de pornire a licitației este de 6 lei/mp/lună pentru spațiul propus pentru închiriere la art.1 și 5 lei/mp/lună pentru spațiul propus pentru închiriere la art.2.

Art.5. Cu ducerea la îndeplinire a prezentei hotărâri se încredințează:

- Serviciul administrarea patrimoniului public și privat al județului și investiții;
- Direcția economică.

Art.4. Prezenta hotărâre se comunică la:

- Serviciul administrarea patrimoniului public, privat al județului și investiții;
- Direcția economică;
- Direcția juridică și administrație locală.

PREȘEDINTE,

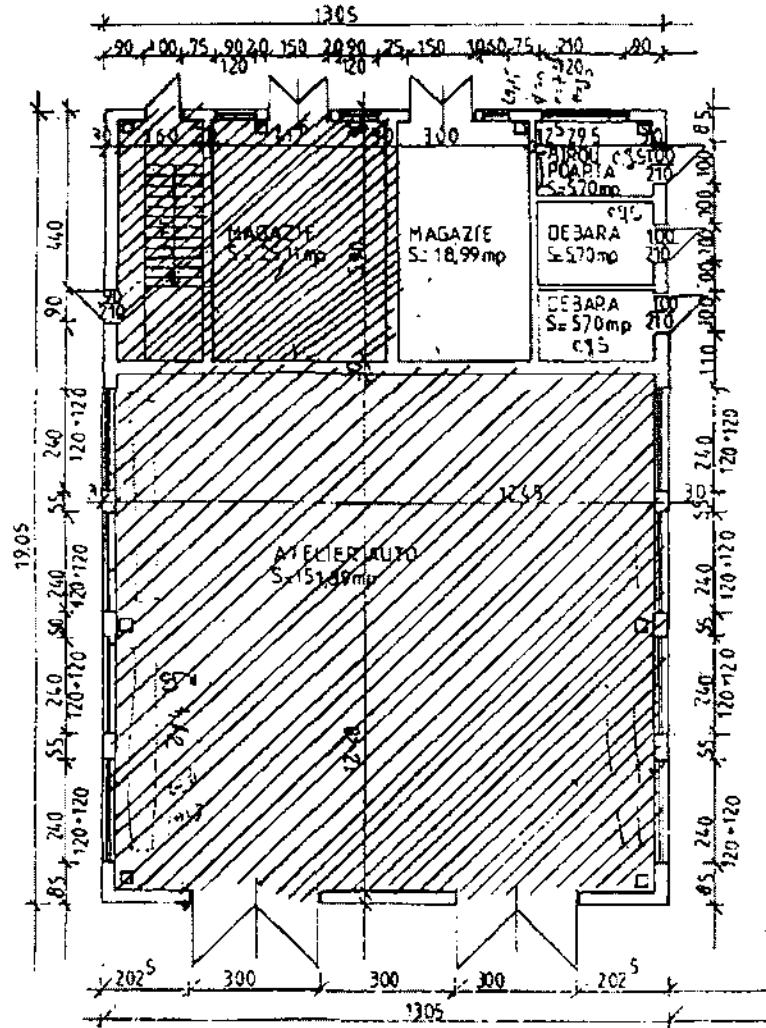

Tiberiu Marc

contrasemnnează:

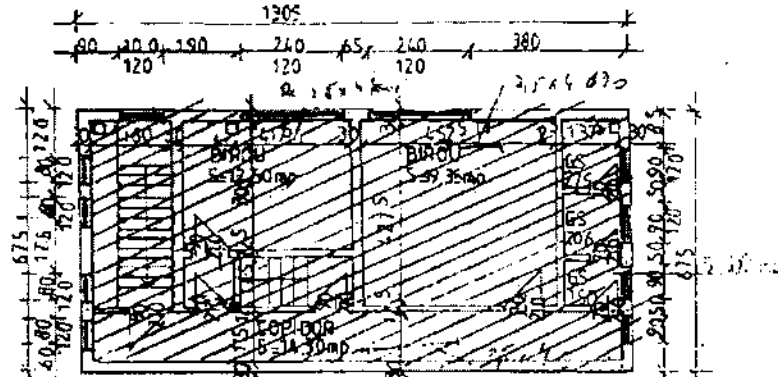
SECRETARUL JUDEȚULUI,


Cosmin-Radu Vlaicu

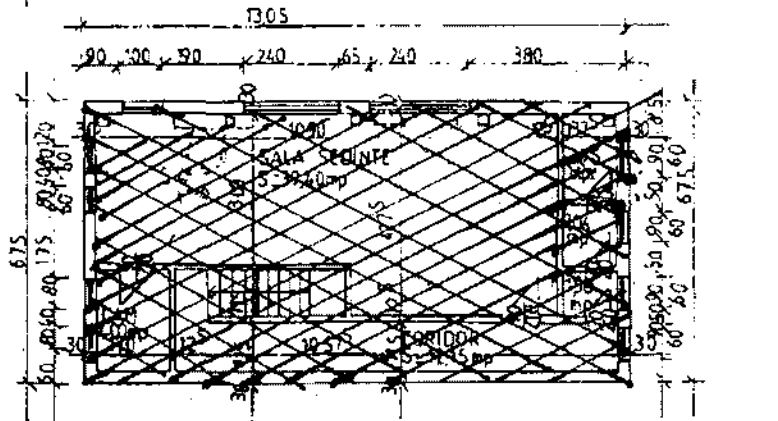
PLAN PARTER RELEVU SC 1:100




PLAN ETAJ RELEVU SC 1:100



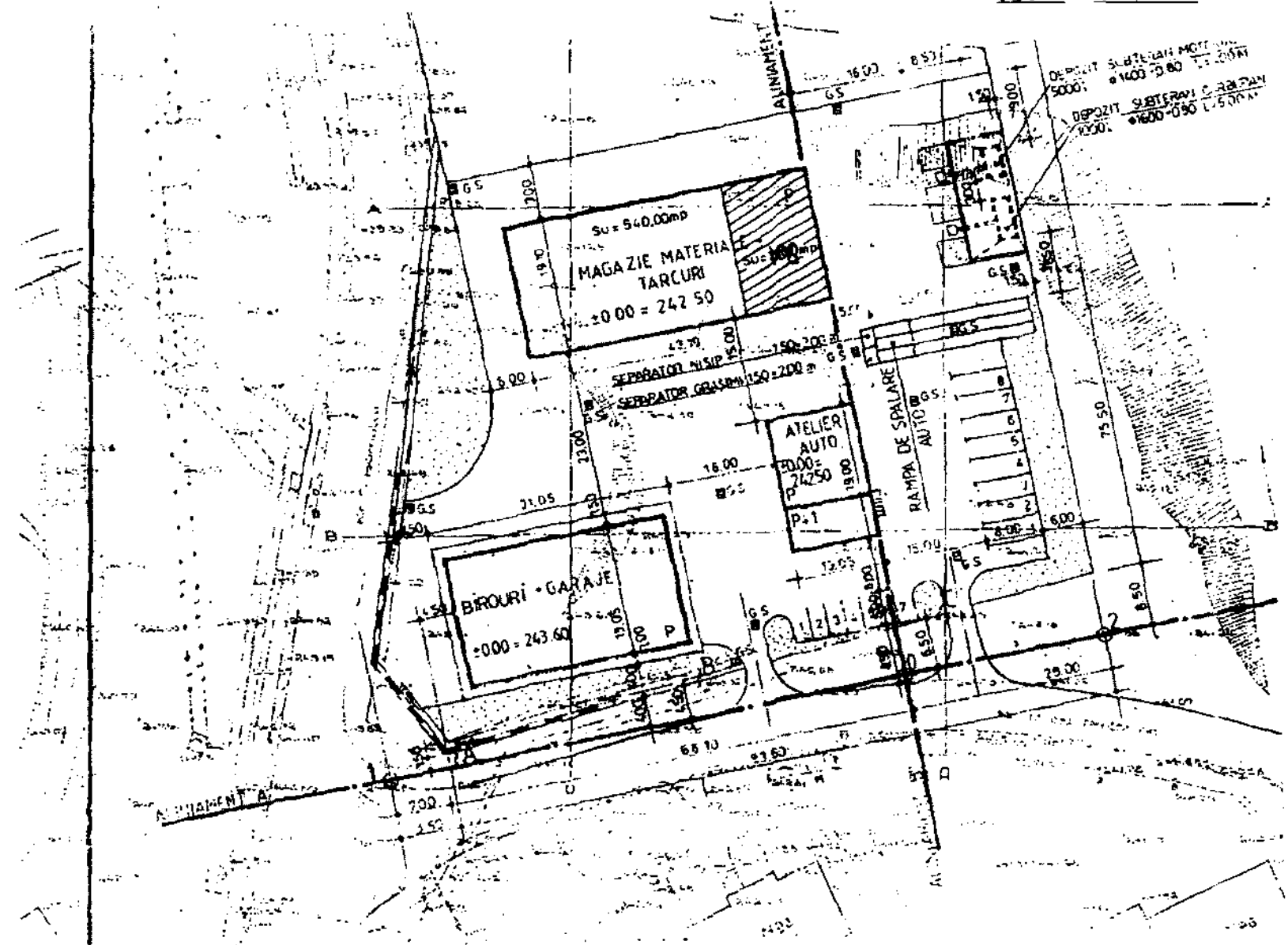
PLAN MANSARDA SC 1:100 RELEVU




CONSILIUL JUDEȚEAN SĂLAJ		ATELIER REPARAȚII AUTO BAZA DE ÎNTREȚINERE ȘI REPARAȚII ZALAU	
DESENĂTOR	SCALA	RELEVU	PLAN PARTER PLAN ETAJ PLAN MANSARDA
		SC 1:100	
		AUG 2003	

 - Spatii propuse pentru incluziune

ANEXA nr 2
la Hotărârea Consiliului Județean Salaj
nr. 155 din 29.10.2008



 - suprafețe propuse pentru închisieră