

HOTĂRÂREA nr. 178
din 25 noiembrie 2008

privind aprobarea pentru anul 2009, a numărului de posturi, organigramelor și statelor de funcții ale instituțiilor și serviciilor publice din subordinea Consiliului Județean Sălaj

Consiliul Județean Sălaj, întrunit în ședință ordinară:

Având în vedere:

- expunerea de motive nr.9989 din 17.11.2008, a președintelui Consiliului Județean Sălaj;
- raportul de specialitate nr.9990 din 17.11.2008. al Biroului organizare, salarizare, resurse umane și informatică;
- art.21 – 23 coroborat cu art.26 alin.(4) din Legea nr.273/2006 privind finanțele publice locale, cu modificările și completările ulterioare;
- art.91 alin.(1) lit.a) și alin.(2) lit.c) din Legea administrației publice locale nr.215/2001, republicată, cu modificările și completările ulterioare.

În temeiul art.97 alin.(1) din Legea nr.215/2001 privind administrația publică locală, republicată, cu modificările și completările ulterioare.

HOTĂRĂȘTE:

Art.1 - (1) Aprobă pentru anul 2009, numărul de posturi, organigramele și statele de funcții ale instituțiilor și serviciilor publice din subordinea Consiliului Județean Sălaj, după cum urmează:

- a) Direcția Generală de Asistență Socială și Protecția Copilului Sălaj, conform anexelor nr.1 a și 1 b;
- b) Muzeul Județean de Istorie și Artă Zalău, conform anexelor nr.2 a și 2 b;
- c) Biblioteca Județeană "Ioniță Scipione Bădescu" Sălaj, conform anexelor nr.3 a și 3 b;
- d) Centrul Județean pentru Conservarea și Promovarea Culturii Tradiționale Sălaj, conform anexelor nr.4 a și 4 b;
- e) Ansamblul Folcloric "Meseșul" Zalău, conform anexelor nr.5 a și 5 b;
- f) Direcția de Pază, Protocol și Administrativ Sălaj, conform anexelor nr.6 a și 6 b;

(2) Anexele nr.1 a, 1 b, 2 a, 2 b, 3 a, 3 b, 4 a, 4 b, 5 a, 5 b, 6 a, 6 b, fac parte integrantă din prezenta hotărâre.

Art.2. Cu ducerea la îndeplinire a prezentei hotărâri se încredințează instituțiile și serviciile publice prevăzute la art.1.

Art.3. Prezenta hotărâre se comunică cu:

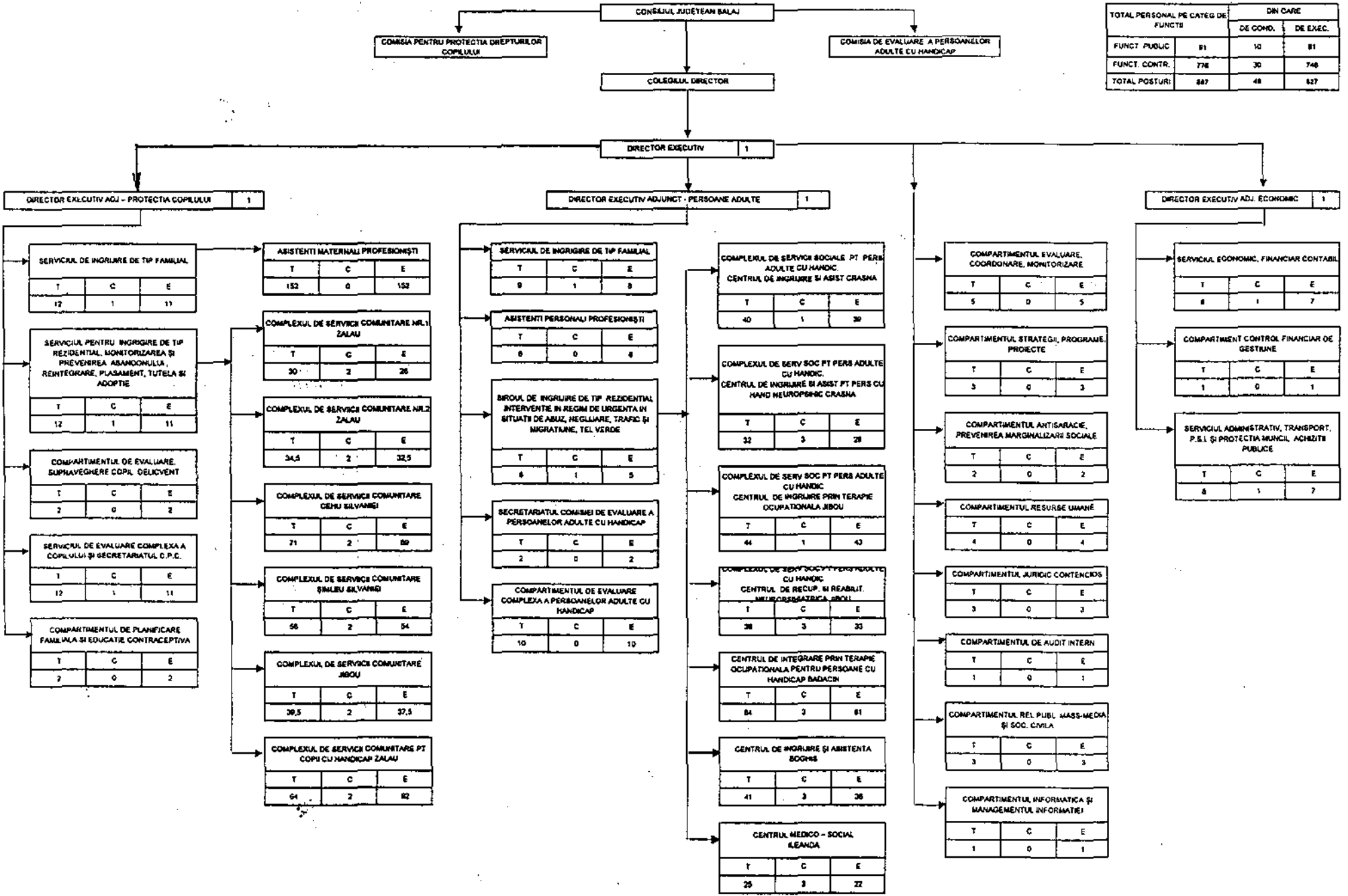
- Direcția juridică și administrație locală;
- Direcția economică;
- Biroul organizare, salarizare, resurse umane și informatică;
- instituțiile și serviciile publice prevăzute la art.1.

PREȘEDINTE,

Tiberiu Marc

contrasemnează:
SECRETARUL JUDEȚULUI,


Cosmin Radu Vlaicu



TOTAL PERSONAL PE CATEG. DE FUNCTII	DIN CARE	
	DE COND.	DE EXEC.
FUNCT. PUBLIC	81	81
FUNCT. CONTR.	776	746
TOTAL POSTURI	857	827

Stat de funcții
Direcția Generală de Asistență Socială și
Protecția Copilului Sălaj

lr.crt.	Personal	Denumirea functiei	Nivelul studiilor	Numărul de posturi
I.	FUNCTII PUBLICE			91
1	FUNCTII PUBLICE DE CONDUCERE			10
		director executiv	S	1
		director ex. adj.	S	3
		șef serviciu	S	5
		șef birou	S	1
2	FUNCTII PUBLICE DE EXECUȚIE			81
		consilier I/ S/ 1	S	1
		consilier I/ S/ 3	S	2
		consilier I/ pr/ 1	S	1
		consilier I/ pr.2	S	1
		consilier I/ A/ 2	S	1
		consilier jr. I/ A/ 2	S	2
		consilier jr. Deb.	S	1
		auditor I/S/3	S	1
		inspector I/S/ 3	S	3
		inspector I/ Pr./1	S	6
		inspector I/ Pr/ 2	S	1
		inspector I/Pr/3	S	7
		inspector I/A/1	S	3
		inspector I/A/2	S	9
		inspector I/A/3	S	12
		inspector D	S	9
		referent sp.II/S/1	SSD	1
		referent III/S/1	M	10
		referent III/S/2	M	2
		referent III/Pr/1	M	2
		referent III/Pr/3	M	1
		referent III/A/1	M	2
		referent III/A/2	M	2
		referent III/ A/3	M	1
II	PERSONAL CONTRACTUAL			179
1	PERSONAL DE CONDUCERE			1
		inspector spec.I	S	1
2	PERSONAL EXECUȚIE			178
		medic primar ped	S	1
		medic spec.	S	1
		medic pr.neuro.	S	1
		medic	S	2
		consilier jr.IV	S	1
		psiholog	S	2
		inspector IA	M	1
		referent spec III	S	1
		referent II	M	1
		referent III	M	3
		șofer	M	2
		șofer	G	1
		îngr.curăț I	P	1
		asistenți maternali	M/ G	152
		asistenți personali	M/G	8

nr.	UNITĂȚILE DIN SUBORDINE	TOTAL POSTURI	DE CONDUCERE	DE EXECUTIE
1	Centrul de servicii comunitare nr.1 Zalău	30	2	28
2	Complexul de servicii comunitare nr. 2 Zalău	34,5	2	32,5
3	Complexul de serv.comunitare pt.copii cu hand. Zalău	64	2	62
4	Complexul de servicii comunitare Jibou	39,5	2	37,5
5	Complexul de servicii comunitare Cehu-Silvaniei	71	2	69
6	Complexul de servicii comunitare Simleu-Silvaniei	56	2	54
7	<i>Complexul de servicii sociale pentru persoane adulte cu handicap Jibou</i>			
	a.) Centrul de recuperare și reabilitare neuropsihiatrică Jibou	36	3	33
	b.) Centrul de integrare prin terapie ocupațională Jibou	44	1	43
8	Centrul de integrare prin terapie ocupațională Bădăcin	84	3	81
9	Centrul medico- social Ileana	25	3	22
10	<i>Complexul de servicii sociale pentru persoane adulte cu handicap Crasna</i>			
	a.) Centrul de îngrijire și asistență socială Crasna	40	1	39
	b.) Centrul de îngrijire și asistență pentru persoane cu handicap neuropsihiatric Crasna	32	3	29
11	Centrul de îngrijire și asistență Boghiș	41	3	38

Total Centre

597

29

568

Total general

867

40

827

Nr. total de posturi	58
din care:	
- conducere	8
- execuție	50

Ancxa nr. 2a
 La Hotărârea Consiliului Județean Sălaj nr. 178 din 25.11.2008

Consiliul de administrație

Consiliul științific

Director 1

Director Adjunct 1

Director Adjunct 1

Contabil șef 1

Compartiment
audit intern
T:1
C:-
E:1

Compartiment
pedagogie
muzeală,
comunicare,
proiecte
T:1
C:-
E:1

Compartiment
juristic,
resurse umane și
secretariat
T:3
C:-
E:3

Secția de
etnografie,
colecții și
muzee locale
T:8 C:1 E:7

Secția de
istorie medie,
modernă și
contemporană
T:8 C:1 E:7

Secția de
istorie veche
T:10 C:1 E:9

Secția de
arheologie
preventivă
T:7 C:1 E:6

"Muzeul de artă
Ioan Sima"
T:10 C:- E:10

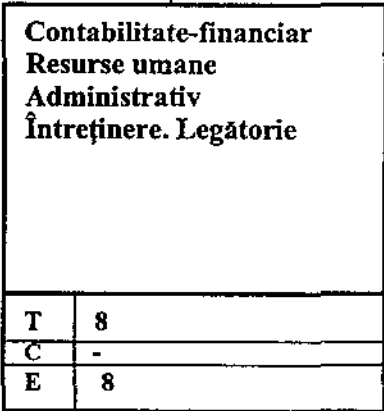
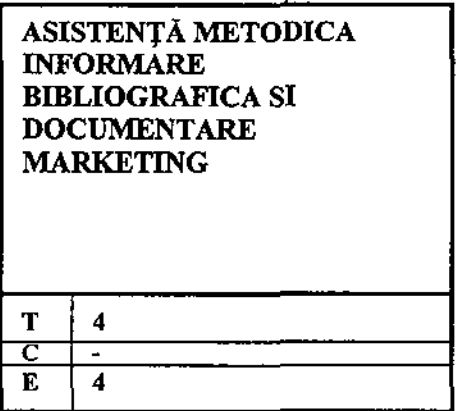
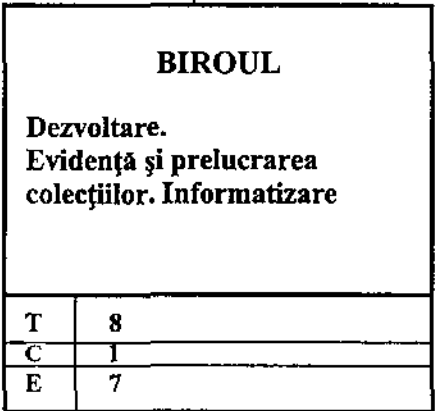
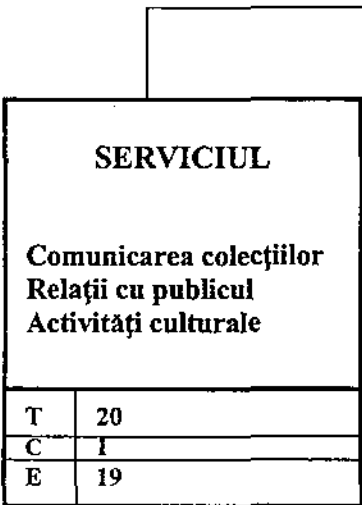
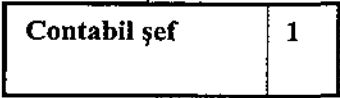
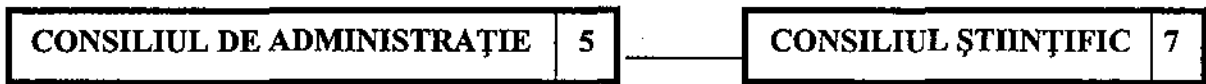
Compartiment
financiar,
administrativ,
pază
T:6 C:- T:6

STAT DE FUNCȚII
pentru anul 2009

Nr. ord.	Denumirea funcției	Stabilită spatială	Număr de posturi
	Execuție		
1.	Personal contractual		58
a)	Personal de conducere:		8
	<i>Total</i>		
	din care:		
	Director – cercetător șt.pr. I	S	1
	Contabil șef – economist IA	S	1
	Director adjunct – cercetător șt.pr.II	S	1
	Director adjunct – muzeograf IA	S	1
	Șef secție – cercetător șt.pr.I	S	1
	Șef secție - cercetător șt.pr.III	S	1
	Șef secție - cercetător șt.pr.III	S	1
	Șef secție - cercetător șt.pr.III	S	1
b)	Personal contractual de execuție		50
	<i>Total</i>		
	din care:		
	Cercetător științific gradul I	S	1
	Cercetător științific gradul II	S	1
	Cercetător științific gradul III	S	6
	Cercetător științific	S	2
	Muzeograf IA	S	5
	Muzeograf II	S	2
	Muzeograf debutant	S	4
	Restaurator debutant	S	1
	Conservator gradul II	S	1
	Conservator gradul I	M	2
	Jurist gradul IA	S	1
	Inspector de specialitate IA	S	1
	Specialist IA	S	1
	Analist programat.aj.gradul III	M	1
	Custode sală treapta III	M	4
	Custode sală debutant	M	2
	Desenator gradul IA	M	2
	Administrator treapta I	M	1
	Funcționar treapta I	M	1
	Fotograf	M	1
	Șofer	M	1
	Muncitor de întreținere tr.I	M	1
	Supraveghetor treapta I	M	4
	Paznic treapta I	M	4

**ORGANIGRAMA
BIBLIOTECHII JUDEȚENE
„IONITĂ SCIPIONE BĂDESCU” SĂLAJ**

Anexă nr. 2/07
La Hotărârea Consiliului
Județean Sălaj
Nr. 148 din 15.12.2008



T= total posturi
C=posturi de conducere
E=posturi de executie

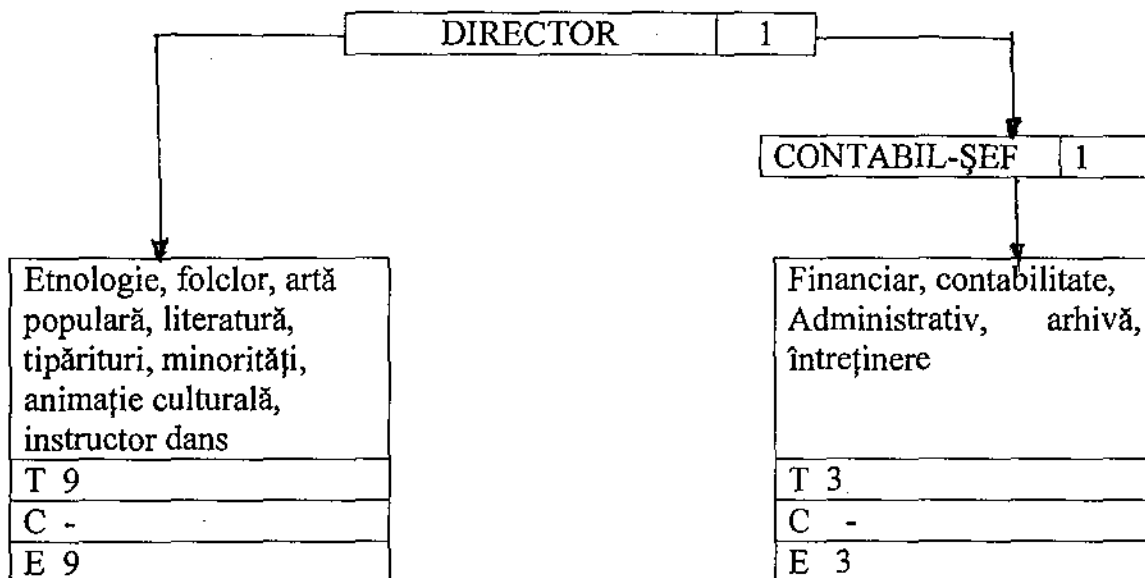
STRUCTURA PERSONALULUI	
PERSONAL CONTRACTUAL	= 42
-conducere	= 4
-execuție	= 38
TOTAL	= 42

STAT DE FUNCȚII
 pe anul 2009

Nr. crt.	Denumirea funcției		Nivelul studiilor	Numar de posturi 2008	Modificări	Nr. de posturi 2009
	Execuție	Conducere				
I.	Funcții publice (a + b)		-			-
a).	Funcții publice de conducere		-			-
b).	Funcții publice de execuție		-			-
II.	Personal contractual (a+b)			39	+3	42
a).	Personal de conducere:			4		4
	- bibliotecar Gr.I A	- director	S	1		1
	- economist Gr.I A	- contabil șef	S	1		1
	- bibliotecar Gr.I A	- șef serviciu	S	1		1
	- analist program.Gr.IA	- șef birou	S	1		1
b).	Personal contractual de execuție		-	35	+3	38
	- bibliotecar Gr.I A		S	8	+1	9
	- bibliotecar Gr. I		S	5	+2	7
	- bibliotecar Gr.II		S	1		1
	- bibliotecar Deb.		S	1		1
	-inginer sistem Deb.		S	1		1
	- bibliotecar Gr. I		SSD	3	+1	4
	- bibliotecar Gr. II		SSD	1	-1	-
	- bibliotecar Tr. I		PL	1		1
	- bibliotecar Tr. I A		M	1		1
	- bibliotecar Tr. I		M	2	-1	1
	- mânăuitor carte		M/G	1		1
	- referent Tr I A		M	1		1
	- operator Tr. I		M	2	-1	1
	- operator Tr. II		M	1		1
	- operator Deb.		M	-	+2	2
	- administrator Tr. I		M	1		1
	- muncitor Tr.I		M/G	2		2
	- muncitor Tr.II		M/G	1		1
	- îngrijitor Tr. I		M/G	2		2

ORGANIGRAMA

CENTRULUI DE CONSERVARE ȘI PROMOVARE A CULTURII TRADIȚIONALE SĂLAJ



STRUCTURA PERSONALULUI

T = total posturi
 C = posturi de conducere
 E = posturi de execuție

1. FUNCȚIONARI PUBLICI -
 - de conducere -
 - de execuție -
 2 PERSONAL CONTRACTUAL = 14
 - de conducere = 2
 - de execuție = 12

TOTAL (1+2) = 14

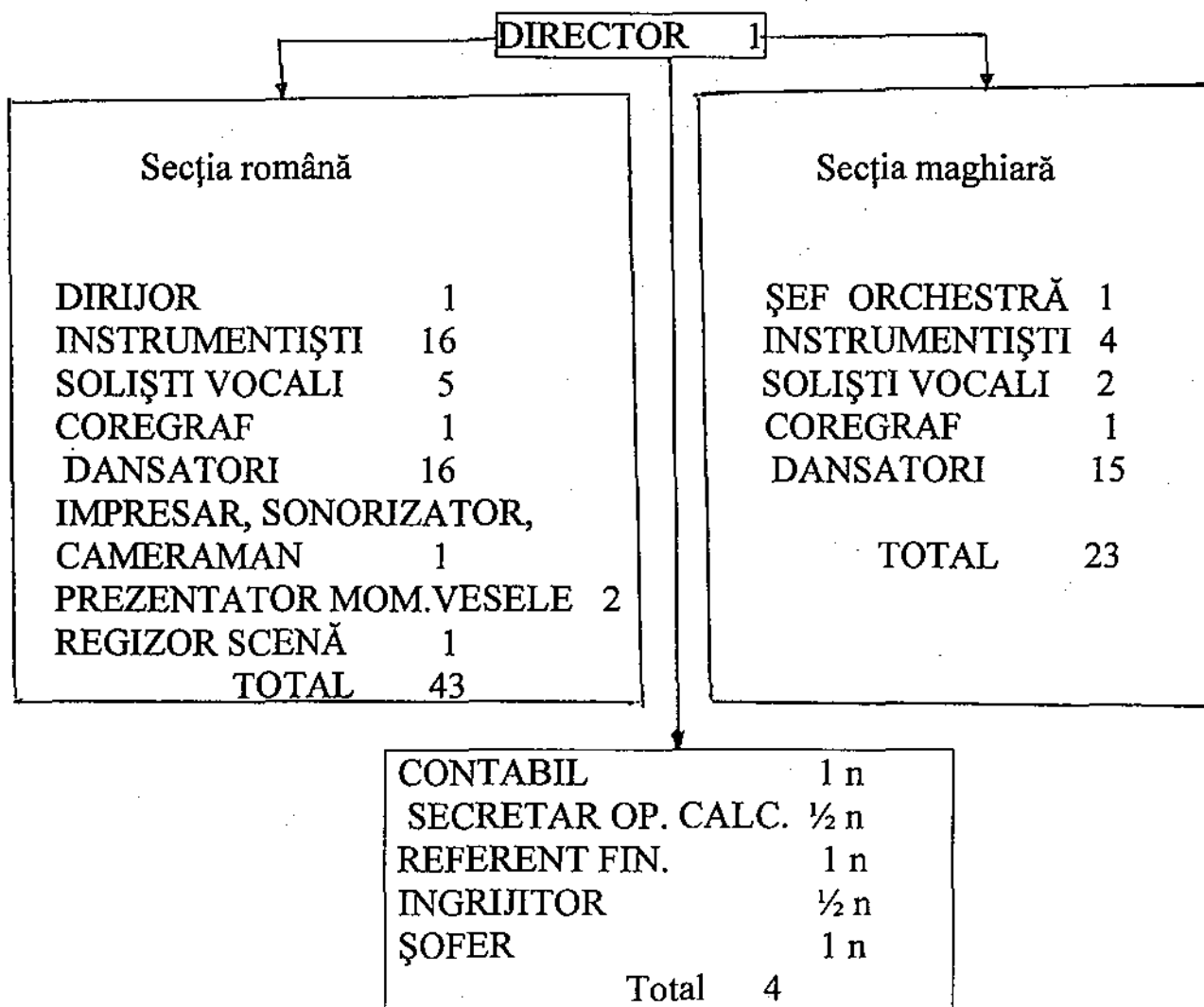
STATUL DE FUNCȚII

Nr. crt.	Denumirea funcției		Nivelul Studiilor	Numărul de posturi
	Execuție	Conducere		
I.	Funcții publice (a+b)			-
a)	Funcții publice de conducere		-	-
b)	Funcții publice de execuție		-	-
II.	Personal contractual (a+b)			14
a)	Personal de conducere			2
	- referent gradul prof.I	- director	S	1
	- economist II	-contabil șef	S	1
b)	Personal contractual de execuție			12
	- referent de spec. gr.prof.II		S	2
	- referent de spec. gr. prof. III		S	1
	- redactor gr.prof.II		S	1
	- referent treapta prof.IA		M	1
	- referent treapta prof.I		M	2
	- referenti treapta prof.II		M	2
	- referent treapta prof.I		M	1
	- secretar dactilograf tr.prof. I		M	0,5
	- muncitor (șofer) tr. prof.III		M	1
	- îngrijitor treapta prof.II		M	0.5

RECAPITULĂRIE:

A.TOTAL POSTURI	=	14
Din care:		
1.Funcții publice	=	
a) conducere	=	-
b) de execuție	=	-
2.Personal contractual	=	14
a) conducere	=	2
b) execuție	=	12

ORGANIGRAMA
 ANSAMBLULUI FOLCLORIC MESESUL



Structura personalului:

Personal contractual = 71
 - de conducere = 1
 - de execuție = 70

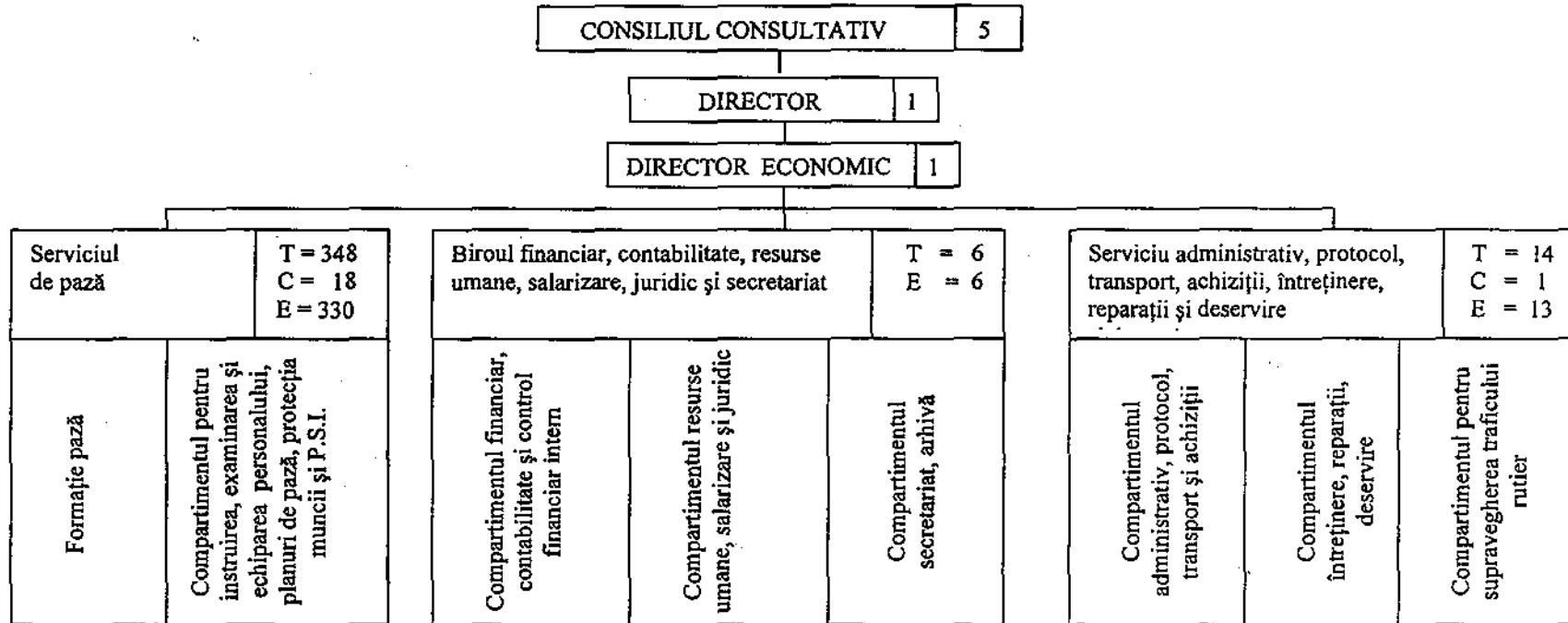
STATUL DE FUNCȚII

Nr. crt.	Denumirea funcției		Nivelul Studiilor	Numărul de posturi
	Execuție	Conducere		
I.	Funcții publice (a+b)			-
a)	Funcții publice de conducere		-	-
b)	Funcții publice de execuție		-	-
II.	Personal contractual (a+b)			71
a)	Personal de conducere			1
	-sef ansamblu	-director	M	1
b)	Personal contractual de execuție			70
	- dirijor tr.prof.I		M	1
	- coregraf tr.prof.I		M	2
	- instrumentist gr.prof.III		S	6
	- instrumentisti tr.prof.I		M	15
	- soliști vocali treapta prof.I		M	5
	- soliști vocali treapta prof.II		M	2
	- dansatori treapta prof.I		M	14
	- dansatori treapta prof.II		M	17
	- regizor scenă (culise) tr.prof.I		M	1
	- prezentator mom.vesele tr.p. I		M	2
	- impresar, sonorizator, cameraman		M	1
	- contabil grad.prof.II		S	1
	- secretar operator calc. tr. prof.II		M	0.50
	- referent financiar gr.prof.II		S	1
	- șofer tr.prof. III		M	1
	- ingrijitor		M	0,50

RECAPITULAȚIE:

A.TOTAL POSTURI	=	71
Din care:		
1.Funcții publice	=	
a) conducere	-	
b) de execuție	-	
2.Personal contractual	=	71
a) conducere	=	1
b) execuție	=	70

ORGANIGRAMA
DIRECȚIEI DE PAZĂ, PROTOCOL ȘI ADMINISTRATIV SĂLAJ



Total	Conducere	Execuție
370	21	349

Anexa nr. 66
la Hotărârea Consiliului Județean Sălaj
nr. 179 din 15-11-2002

STAT DE FUNCTII

Nr. crt.	Funcția	Nivelul studiilor	Numărul de posturi
1.	Director – inspector de specialitate IA	S	1
2.	Director economic-inspector de specialitate-IA	S	1
3.	Șef serviciu- inspector de specialitate IA	S	2
4.	Inspector de specialitate D-IA	S	4
5.	Consilier juridic D-IA	S	1
6.	Technician, referent D-IA	M	2
7.	Secretar dactilograf D-I	M	1
8.	Casier, magaziner II-I	M; G	2
9.	Șef formație pază	M; G	2
10.	Șef tură	M; G	15
11.	Agent pază (paznic) II-I		330
12.	Ingrijitor II-I		3
13.	Muncitor calificat IV-I (șofer, electrician, lăcătuș mecanic, fochist, instalator, zugrav, telefonist etc.)		5
14.	Muncitor necalificat		1
	TOTAL		370