

HOTĂRÂREA nr. 49
din 17 martie 2009

privind reorganizarea Centrului de Îngrijire și Asistență pentru
Persoane Vârstnice Boghiș în Centru de Îngrijire și Asistență pentru
Persoane Adulte cu Handicap Boghiș, în subordinea Direcției Generale de Asistență
Socială și Protecția Copilului Sălaj

Consiliul județean Sălaj, întrunit în ședință ordinară;

Având în vedere:

- expunerea de motive nr. 2456 din 16.03.2009, a președintelui Consiliului Județean;
- raportul de specialitate nr. 5970 din 13.03.2009, al Direcției Generale de Asistență Socială și Protecția Copilului Sălaj;
- Avizul de funcționare nr. 3278/SJCRU/11.03.2009 al Autorității Naționale pentru Persoanele cu Handicap;
- H.G. nr. 539/2005 pentru aprobarea Nomenclatorului instituțiilor de asistență socială și a structurii orientative de personal, a Regulamentului-cadru de organizare și funcționare a instituțiilor de asistență socială, precum și a Normelor metodologice de aplicare a prevederilor O.G. nr. 68/2003 privind serviciile sociale, cu modificările și completările ulterioare;
- art. 51 alin. (1), alin. (2) și alin. (3) lit. a) din Legea nr. 448/2006 privind protecția și promovarea drepturilor persoanelor cu handicap, republicată, cu modificările și completările ulterioare;
- art. 91 alin. (5) lit. a) pct. 2 din Legea nr. 215/2001 privind administrația publică locală, republicată, cu modificările și completările ulterioare.

În temeiul art. 97 alin. (1) din Legea nr. 215/2001 privind administrația publică locală, republicată, cu modificările și completările ulterioare,

HOTĂRĂȘTE:

Art.1. Reorganizarea Centrului de Îngrijire și Asistență pentru Persoane Vârstnice Boghiș în Centru de Îngrijire și Asistență pentru Persoane Adulte cu Handicap Boghiș, fără personalitate juridică, în subordinea Direcției Generale de Asistență Socială și Protecția Copilului Sălaj, cu locația în localitatea Boghiș, nr. 116, județul Sălaj.

Art.2. Activitatea Centrului de Îngrijire și Asistență pentru Persoane Adulte cu Handicap Boghiș va fi coordonată de către Biroul de îngrijire de tip rezidențial din cadrul Direcției Generale de Asistență Socială și Protecția Copilului Sălaj.

Art.3. Se aprobă statul de funcții al Centrului de Îngrijire și Asistență pentru Persoane Adulte cu Handicap Boghiș și se modifică anexa 1a la Hotărârea Consiliului Județean Sălaj nr. 178 din 25.11.2008 privind aprobarea pentru anul 2009 a numărului de posturi, organigramelor și statelor de funcții ale instituțiilor și serviciilor din subordinea Consiliului Județean Sălaj, conform anexelor nr. 1 și 2 care fac parte integrantă din prezenta hotărâre.

Art.4. Cu ducerea la îndeplinire a prezentei hotărâri se încredințează Direcția Generală de Asistență Socială și Protecția Copilului Sălaj.

Art.5. Prezenta hotărâre se comunică cu:

- Direcția juridică și administrație locală;
- Direcția economică;
- Direcția Generală de Asistență Socială și Protecția Copilului Sălaj.

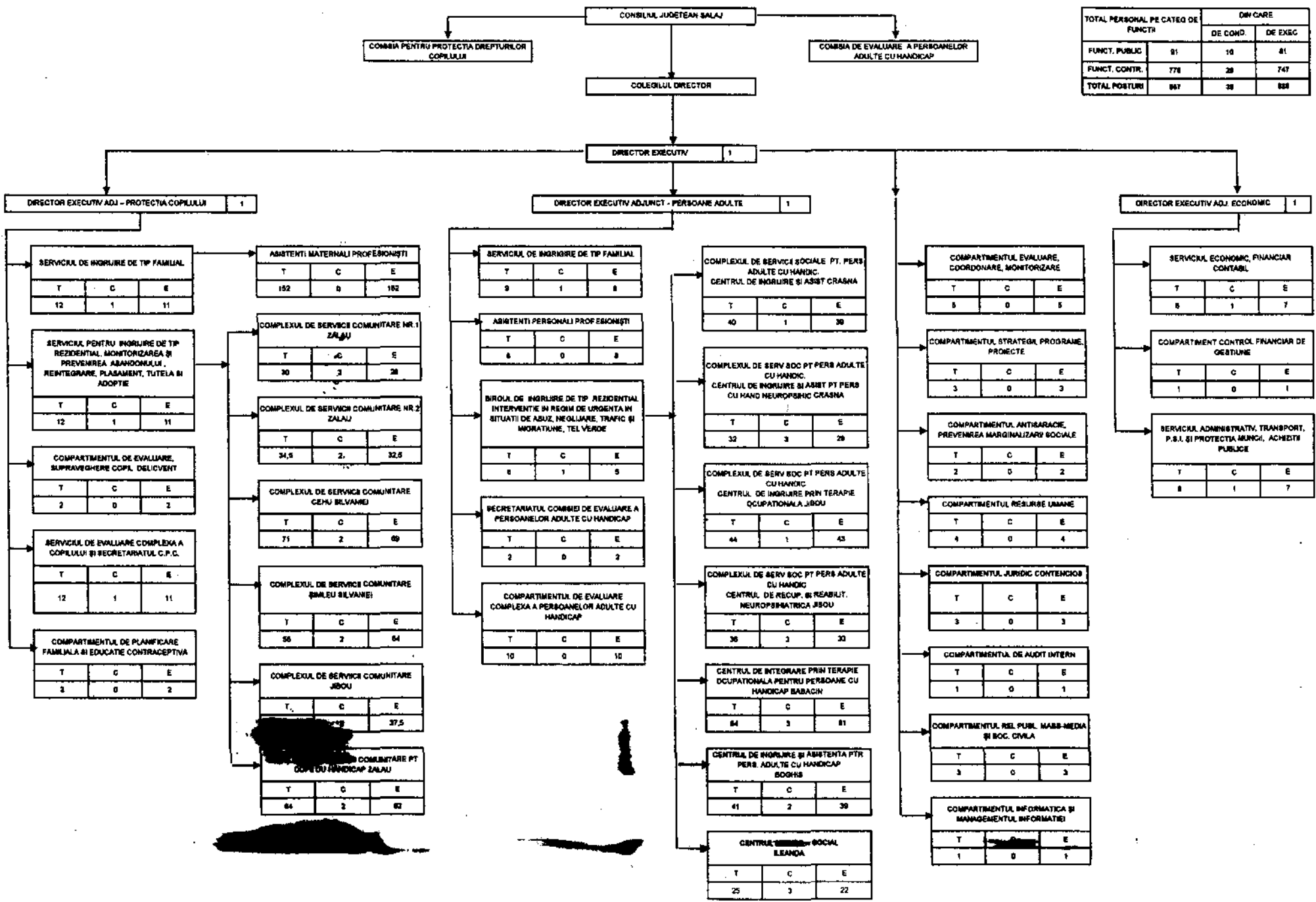
PREȘEDINTE

Tiberiu Mar



Contrasemnează:
SECRETARUL JUDEȚULUI,

Cosmin-Radu Vlaicu



TOTAL PERSONAL PE CATEGORIE DE FUNCTII	DISTRIBUTIE		
	DE COND.	DE EXEC.	DE COND. DE EXEC.
FUNCT. PUBLIC	91	10	81
FUNCT. CONTR.	778	28	747
TOTAL POSTURI	867	38	829

Anexa nr. 2/a Hot. Cons. Jud. Sălaj
Nr. 99 din 17-03-2009

STAT DE FUNCȚII

IN CADRUL CENTRULUI DE ÎNGRIJIRE ȘI ASISTENȚĂ PENTRU PERSOANE ADULTE CU HANDICAP BOGHIS JUDEȚUL SALAJ

I. FUNCȚII DE CONDUCERE

NR.CRT.	TOTAL PERSONAL	FUNCTIA	NIVELUL STUDIILOR	NR. POSTURI
1.	1	Sef centru	S	1
2.	1	Sef birou	M	1
total	2			2

II. FUNCȚII DE EXECUȚIE

NR.CRT.	TOTAL PERSONAL	FUNCTIA	NIVELUL STUDIILOR	NR. POSTURI
1.	1	Administrator	M	1
2.	1	Referent de speci	S	1
3.	1	Asistent social	S	1
4.	½	Medic primar	S	1
5.	1	Sora medicala	M	1
6.	2	Asistent medical	PL	4
7.	-	Psiholog	S	1
8.	-	Instructor ergoterapie	M	1
9.	8	Infirmiera	G	13
10.	1	Sofer	G	1
11.	3	Muncitor Fochist	G	4
12.	-	Pedagog de recuperare	M	1
13.	1	Spalatoareasa	G	1
14.	3	Muncitor calificat bucatar	G	3
15.	-	Muncitor necalif. bucatar	G	1
16.	1	Muncitor calificat lenjeric	G	1
17.	1	Muncitor calificat	G	1
18.	-	Maseor	M	1
19.	-	Casier-magazioner	M	1
total	24,5			39