

**HOTĂRÂREA nr. 80
din 29 mai 2009**

privind darea în folosință gratuită, pe termen limitat, a unui spațiu din imobilul situat în municipiul Zalău, str. Unirii, nr. 7, Clubului Sportiv "Remat Zalău"

Consiliul Județean Sălaj, întrunit în ședință ordinară;

Având în vedere:

- expunerea de motive nr.4812 din 20.05.2009, a președintelui Consiliului județean;
- raportul de specialitate nr.4813 din 20.05.2009, al Serviciului administrarea patrimoniului public și privat al județului și investiții;
- adresa Clubului Sportiv "Remat Zalău" nr.284 din 12.05.2009;
- art.17 din Legea nr.213/1998 privind proprietatea publică și regimul juridic al acesteia, cu modificările și completările ulterioare;
- art.91 alin.(1) lit.c) și art.124 din Legea administrației publice locale nr.215/2001, republicată, cu modificările și completările ulterioare.

În temeiul art.97 alin.(1) din Legea administrației publice locale nr.215/2001, republicată, cu modificările și completările ulterioare,

HOTĂRĂȘTE:

Art.1. Darea în folosință gratuită, pe termen de 5 ani, Clubului Sportiv " Remat Zalău", a unui spațiu, în suprafață de 17,80 mp, din imobilul situat în municipiul Zalău, strada Unirii, nr. 7, aflat în domeniul public al Județului Sălaj, identificat în anexa care face parte integrantă din prezenta hotărâre.

Art.2. Cu ducerea la îndeplinire a prezentei hotărâri se încredințează:

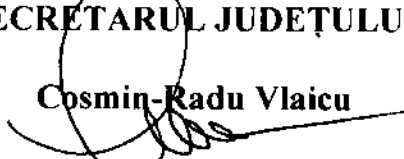
- Serviciul administrarea patrimoniului public și privat al județului și investiții;
- Direcția economică;
- Clubul Sportiv "Remat Zalău";

Art. 3. Prezenta hotărâre se comunică cu:

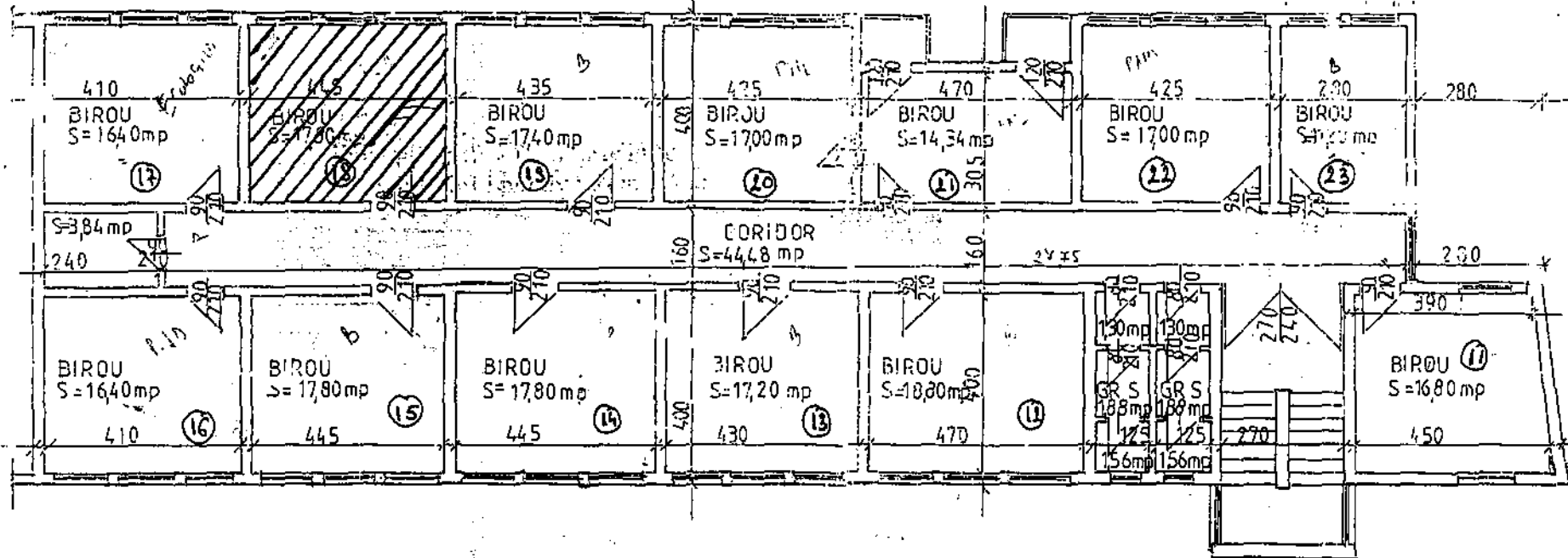
- Serviciul administrarea patrimoniului public și privat al județului și investiții;
- Direcția economică;
- Clubul Sportiv "Remat Zalău";
- Direcția juridică și administrație locală.

PREȘEDINTE,

Tiberiu Marc


Contrasemnează:
SECRETARUL JUDEȚULUI,

Cosmin-Radu Vlaicu

RELEVU ETAJ II SC 1100



Spații propuse pentru a fi date în folosință
gratuită Clubului Sportiv "Remat Zalău"

CJS DADPPDR SALAJ		CLADIREA C.J.SALAJ CORP MESES	
INTOCMIT	ING CARDOSE	SC1100	RELEVU ETAJ II