

**HOTĂRÂREA nr. 24
din 23 februarie 2010**

**privind aprobarea numărului de posturi, organigramei și statului de funcții ale Camerei
Agricole a Județului Sălaj**

Consiliul Județean Sălaj, întrunit în ședință ordinară:

Având în vedere:

- expunerea de motive nr.1772 din 15.02.2010, a președintelui Consiliului județean;
- raportul de specialitate nr.1773 din 15.02.2010 al Biroului organizare, salarizare, resurse umane și informatică;
- avizul Agenției Naționale a Funcționarilor Publici nr. 467921 din 18.02.2010;
- art. 2 alin. (3) și art 107 din Legea nr. 188/1999 privind Statutul funcționarilor publici, republicată;
- art. 91 alin. (2) lit. c) din Legea nr. 215/2001 a administrației publice locale, republicată, cu modificările și completările ulterioare;

În temeiul art. 97 alin.(1) din Legea nr. 215/2001 privind administrația publică locală, cu modificările și completările ulterioare.

HOTĂRĂȘTE:

Art. 1. Aprobă, ca urmare a reorganizării, numărul de posturi, organigrama și statul de funcții ale Camerei Agricole a Județului Sălaj, conform anexelor nr. 1 - 2, care fac parte integrantă din prezenta hotărâre.

Art. 2. Cu ducerea la îndeplinire a prezentei hotărâri se încredințează:

- Camera Agricolă a Județului Sălaj;
- Direcția economică;
- Biroul organizare, salarizare, resurse umane și informatică.

Art. 3. Prezenta hotărâre se comunică la:

- Direcția juridică și administrație locală;
- Direcția economică;
- Camera Agricolă a Județului Sălaj;
- Biroul organizare, salarizare, resurse umane și informatică.

PREȘEDINTE,

Tiberiu Marc



Contrasemnează:

SECRETARUL JUDEȚULUI,

Cosmin-Radu Vlaicu

A handwritten signature in black ink, which appears to read "Cosmin-Radu Vlaicu", is written over the printed name of the County Secretary.

Organigramă Camera Agricolă a județului Sălaj

Total posturi: 24

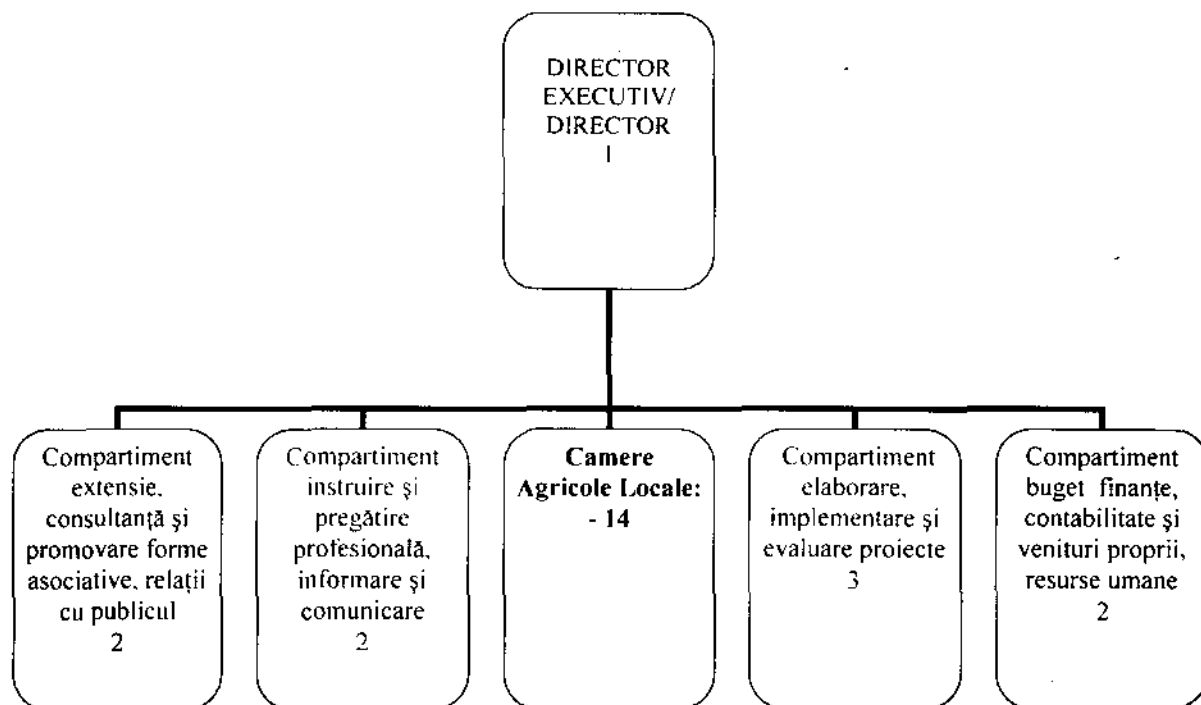
- funcții publice de conducere: 1

- funcții publice de execuție: 23

Anexa nr. 1

Hotărârea Consiliului Județean Sălaj

nr. 24 din 23.02.2010



1. Zimbor
2. Surduc
3. - Gârbou
4. Jibou
5. Almaș
6. Năpradea
7. Cehu-Silvaniei
8. Sălățig
9. - Dobrin
10. Sărmășag
11. Șimleu-Silvaniei
12. Nușfalău
13. Horoatu Crasnei
14. - Crasna

**Anexa nr. 2 la
Hotarârea Consiliului Județean Sălaj
Nr. 24 din 23.02.2010**

STAT DE FUNCTII

Nr. Crt.	FUNCTIA		Nivelul studiilor	Gradul profesional Treapta profesinala	Treapta de salarizare	Gradatia	Numarul de posturi
0	1	2	3	4	5	6	7
A	TOTAL FUNCTII (B + C)						24
1	Funcții publice						24
2	Personal contractual						-
B	FUNCTII PUBLICE TOTAL (I + II)						
I	FUNCTII PUBLICE GENERALE (a + b)						24
a	Funcții publice de conducere din care:						
		Director executiv/director	S		1		1
b	Funcții publice de executie						23
		Consilier	S	Superior	1	2-5	18
		Consilier	S	Asistent	1	B-5	1
		Consilier	S	Asistent	2	B-5	1
		Consilier	S	Asistent	3	B-5	2
		Referent	M	Superior	1	2-5	1
II	FUNCTII PUBLICE SPECIFICE						
a	Funcții publice specifice de condudere						
b	Funcții publice specifice de executie						
C	PERSONAL CONTRACTUAL						
a	Funcții de conducere						
b	Funcții de executie						