

**HOTĂRÂREA nr. 26
din 23 februarie 2010**

privind aprobarea numărului de posturi, organigramelor și statelor de funcții ale instituțiilor și serviciilor publice din subordinea Consiliului Județean Sălaj

Consiliul Județean Sălaj, întrunit în ședință ordinară:

Având în vedere:

- expunerea de motive a președintelui Consiliului Județean Sălaj nr.1715 din 15.02.2010;
- raportul de specialitate al Biroului organizare, salarizare, resurse umane și informatică nr.1716 din 15.02.2010;
- art.21 - 23 și art.26 alin.(4) din Legea nr.273/2006 privind finanțele publice locale;
- art.12 alin.(3) și art.30 alin.(5) din Legea-cadru privind salarizarea unitară a personalului plătit din fonduri publice;
- art.91 alin.(1) lit.a) și alin.(2) lit.c) din Legea nr.215/2001, republicată, cu modificările și completările ulterioare.

În temeiul art.97 alin.(1) din Legea nr.215/2001 privind administrația publică locală, republicată, cu modificările și completările ulterioare,

HOTĂRĂȘTE:

Art.1 - (1) Aprobă numărul de posturi, organigramele și statele de funcții ale instituțiilor și serviciilor publice din subordinea Consiliului Județean Sălaj, după cum urmează:

- a) Muzeul Județean de Istorie și Artă Zalău, conform anexelor nr.1 a și 1 b;
- b) Biblioteca Județeană "Ioniță Scipione Bădescu" Sălaj, conform anexelor nr.2 a și 2 b;
- c) Centrul Județean pentru Conservarea și Promovarea Culturii Tradiționale Sălaj, conform anexelor nr.3 a și 3 b;
- d) Ansamblul Folcloric "Meseșul" Zalău, conform anexelor nr.4 a și 4 b;
- e) Școala Populară de Arte și Meserii Sălaj, conform anexelor nr.5 a și 5 b;
- f) Direcția de Pază, Protocol și Administrativ Sălaj, conform anexelor nr.6 a și 6 b;

(2) Anexele nr.1 a, 1 b, 2 a, 2 b, 3 a, 3 b, 4 a, 4 b, 5 a, 5 b, 6 a și 6 b fac parte integrantă din prezenta hotărâre.

Art.2. Cu ducerea la îndeplinire a prezentei hotărâri se încredințează:

- Muzeul Județean de Istorie și Artă Zalău;
- Biblioteca Județeană "Ioniță Scipione Bădescu" Sălaj;
- Centrul Județean pentru Conservarea și Promovarea Culturii Tradiționale Sălaj;
- Ansamblul Folcloric "Meseșul" Zalău;
- Școala Populară de Arte și Meserii Sălaj;
- Direcția de Pază, Protocol și Administrativ Sălaj.

Art.3. Prezenta hotărâre se comunică la:

- Direcția juridică și administrație locală;
- Direcția economică;
- Biroul organizare, salarizare, resurse umane și informatică;
- instituțiile și serviciile publice, prevăzute la art.1.

PREȘEDINTE,

Tiberiu Marc



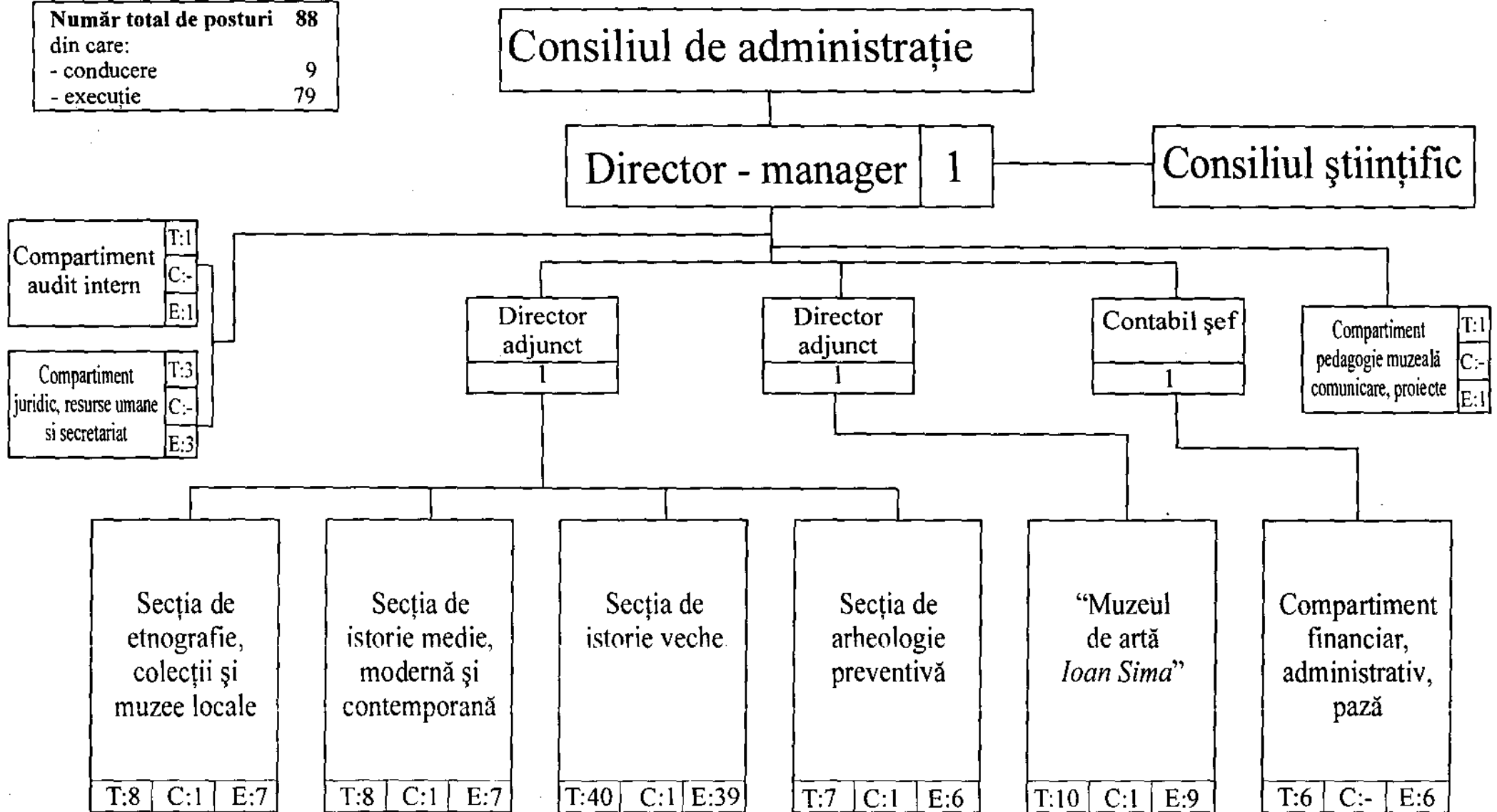
Contrasemnează:

SECRETARUL JUDEȚULUI,

Cosmin-Radu Vlaicu

**ORGANIGRAMA Muzeului Județean de Istorie și Artă Zalău
începând cu data de 1 ianuarie 2010**

Număr total de posturi	88
din care:	
- conducere	9
- execuție	79



Stat de funcții, pentru anul 2010

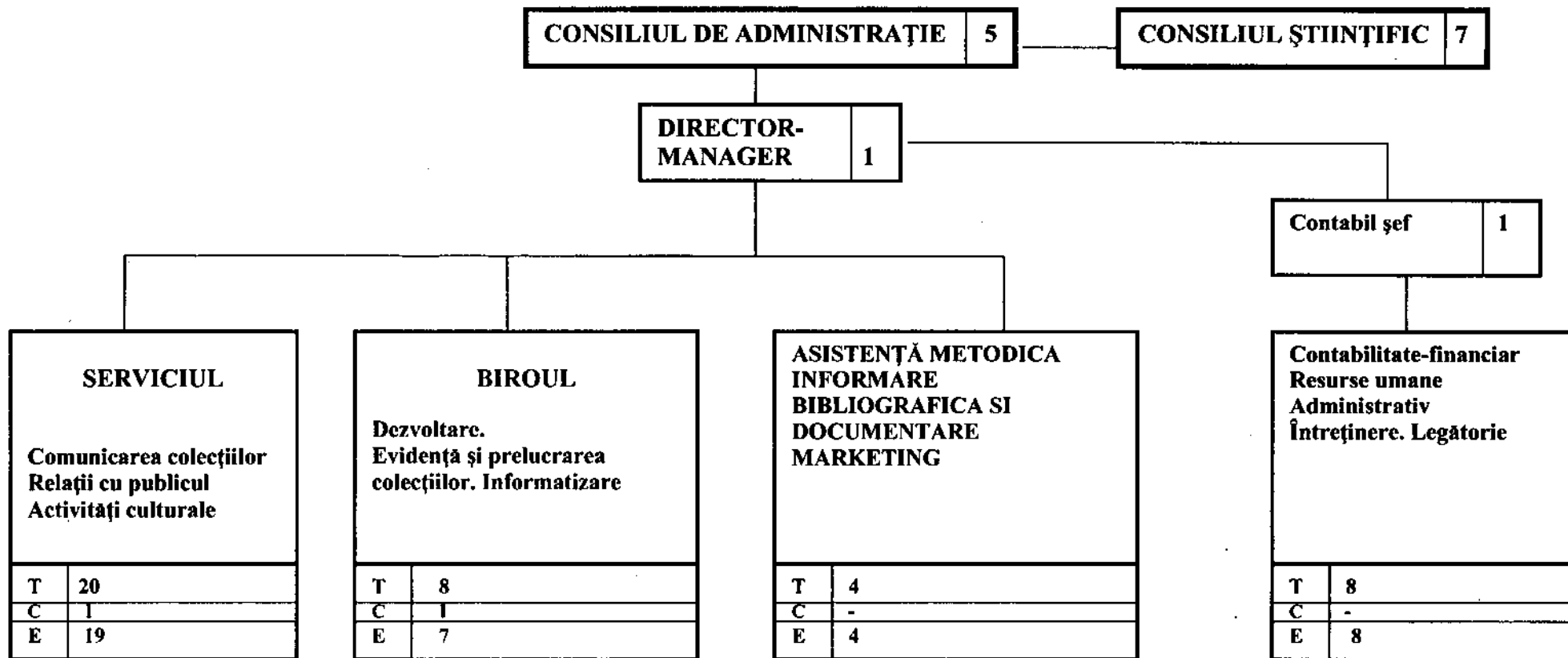
Nr crt	Funcția		Nivelul studiilor	Grad / Gradul prof. Treapta prof.	Gradația	Numărul de posturi
	Conducere	Execuție				
B.	Personal contractual					88
a)	Funcții de conducere		Total			9
	Director - manager		S	II		1
	Director adjunct		S	II		1
	Director adjunct		S	II		1
	Contabil șef		S	II		1
	Șef secție		S	II		1
	Șef secție		S	II		1
	Șef secție		S	II		1
	Șef secție		S	II		1
	Șef secție		S	II		1
b)	Funcții de execuție		Total			79
		Cercetător științific	S	I	4	2
		Cercetător științific	S	II	4	1
		Cercetător științific	S	III	5	3
		Cercetător științific	S	III	4	2
		Cercetător științific	S	III	3	3
		Cercetător științific	S		2	1
		Cercetător științific	S		1	1
		Muzeograf	S	IA	5	2
		Muzeograf	S	IA	4	1
		Muzeograf	S	IA	3	1
		Muzeograf	S	IA	2	1
		Muzeograf	S	II	4	2
		Muzeograf	S	II	2	1
		Muzeograf	S	II	1	1
		Muzeograf	S	II	bază	1
		Muzeograf	S	deb.	bază	1
		Restaurator	S	II	1	1
		Conservator	S	II	1	1
		Jurist	S	IA	5	1
		Inspector de specialitate	S	IA	4	1
		Inspector de specialitate	S	IA	5	1
		Analist programator ajutor	M	III	bază	1
		Conservator	M	I	5	1
		Conservator	M	I	4	1
		Custode sala	M	III	5	1
		Custode sala	M	deb.	bază	1
		Desenator artistic ¹	M	IA	5	2
		Administrator	M	IA	5	1
		Funcționar	M	IA	5	1
		Fotograf ²	M;G	IA	5	1
		Șofer ³	M	I	5	1
		Muncitor ⁴	M;G	I	5	1
		Supraveghetor muzeu	M;G		5	4
		Paznic ⁵	M;G		5	2
		Paznic ⁵	M;G		2	2
		Muncitori pentru șantierele arheologice, angajați pe perioadă determinată (6 luni) cf. Legii nr.76/2002	M;G			30

NOTA: ¹ și ² au fost asimilate anexei nr.II/4.6 – Salarii de bază din presă, edituri, informare documentară și ale altor instituții publice de cultură din România

³, ⁴ și ⁵ au fost asimilate anexei nr.II/14 – Alte funcții comune din sectorul bugetar

**ORGANIGRAMA
BIBLIOTECHII JUDEȚENE
„IONITĂ SCIPIONE BĂDESCU” SĂLAJ**

Anexă nr. 2a
La Hotărârea Consiliului
Județean Sălaj
Nr. _____ din ____ 2010



T= total posturi
C=posturi de conducere
E=posturi de executie

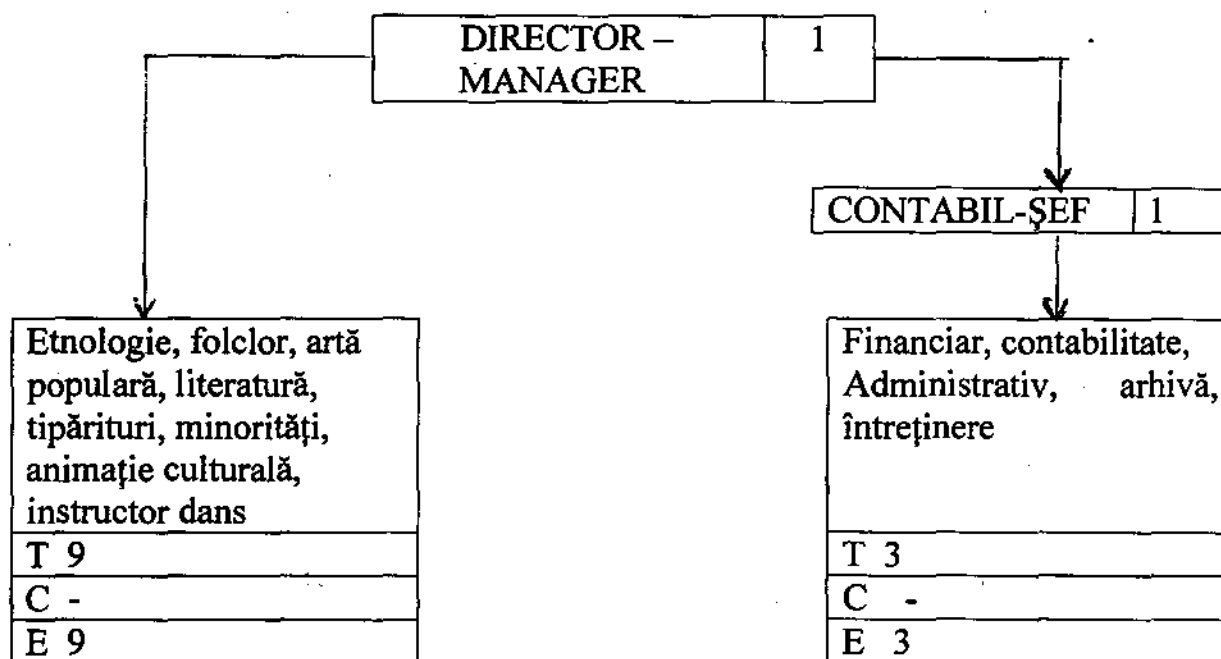
STRUCTURA PERSONALULUI	
PERSONAL CONTRACTUAL	= 42
-conducere	= 4
-execuție	= 38
TOTAL	= 42

STAT DE FUNCȚII
pe anul 2010

Nr. crt.	Denumirea funcției		Nivelul studiilor	Gradul Grad profesional Treaptă profesională	Treapta de salarizare	Gradația	Nr. de posturi 2010
	Conducere	Execuție					
I.	<i>Funcții publice (a + b)</i>		-				-
a).	Funcții publice de conducere	-	-				-
b).	Funcții publice de execuție	-	-				-
II.	<i>Personal contractual (a+b)</i>						42
a).	Personal de conducere:						4
	- director-manager	-	S	I - II			1
	- contabil șef		S	I - II			1
	- șef serviciu		S	I - II			1
	- șef birou		S	I - II			1
b).		Personal contractual de execuție	-				38
		- bibliotecar	S	IA		2 - 5	9
		- bibliotecar	S	I		1 - 5	7
		- bibliotecar	S	II		B - 3	1
		- bibliotecar	S	Deb		B	1
		- economist	S	II		4	1
		- inginer sistem	S	Deb.		B	1
		- bibliotecar	SSD	I		1 - 5	4
		- bibliotecar	PL	I		5	1
		- bibliotecar	M	IA		5	1
		- bibliotecar	M	I		2-3	1
		- mănuiitor carte	M/G	-		5	1
		- referent	M	IA		5	1
		- operator	M	II		3	1
		- operator	M	Deb		B	2
		- administrator	M	I		5	1
		- muncitor	M/G	I		5	2
		- muncitor	M/G	II		2	1
		- îngrijitor	M/G	-		3-5	2
TOTAL INSTITUȚIE (I + II)							42

ORGANIGRAMA

CENTRULUI DE CONSERVARE ȘI PROMOVARE A CULTURII TRADIȚIONALE SĂLAJ



STRUCTURA PERSONALULUI

T = total posturi
 C = posturi de conducere
 E = posturi de execuție

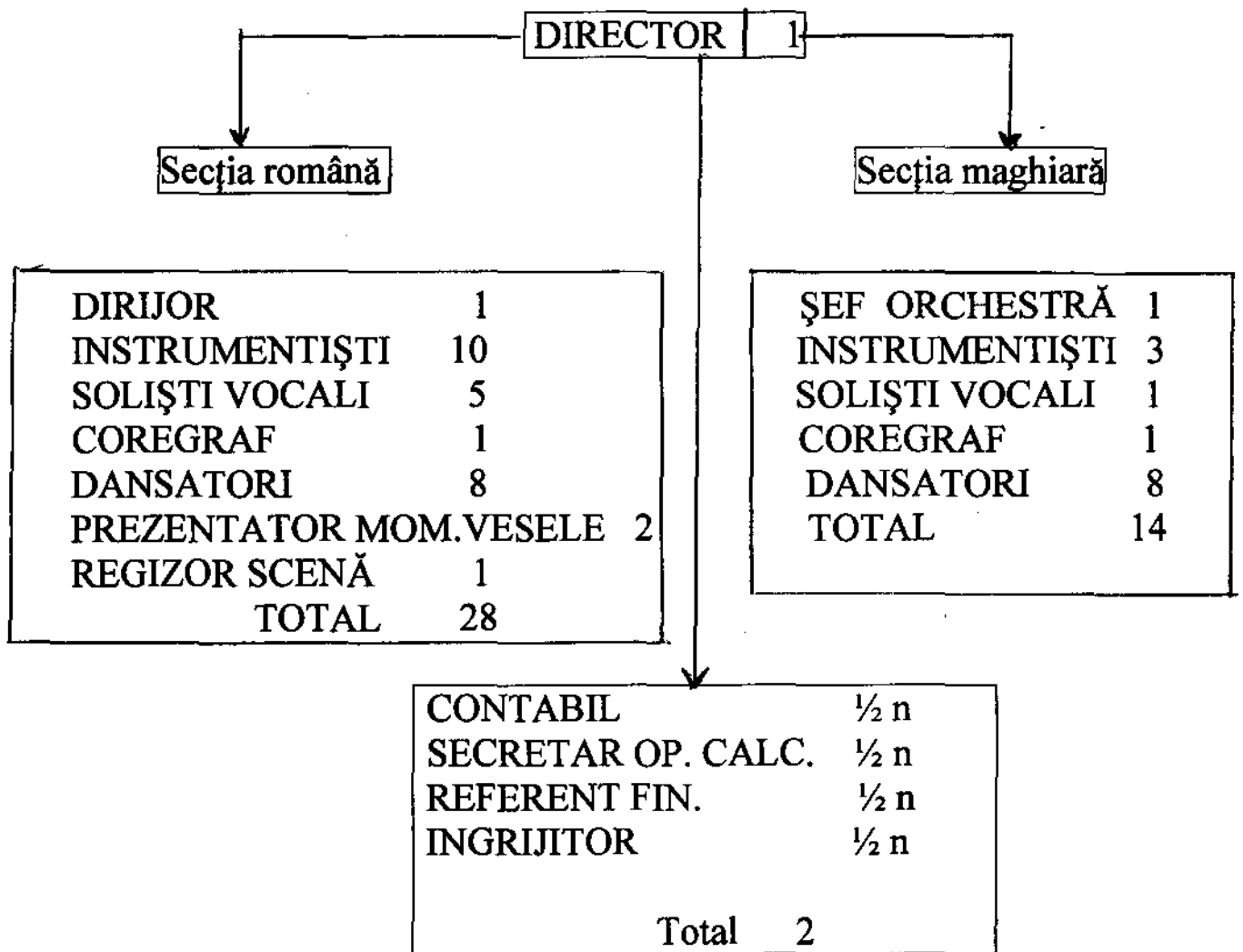
1. FUNCȚIONARI PUBLICI -
 - de conducere -
 - de execuție -
 2 PERSONAL CONTRACTUAL = 14
 - de conducere = 2
 - de execuție = 12

TOTAL (1+2) = 14

STAT DE FUNCȚII
 începând cu data de 1 ianuarie 2010

Nr. crt	Funcția		Nivelul Studiilor	Gradul/Gradul profesional/treapta profesională	Treapta de salarizare	Numărul de posturi
	Conducere	Execuție				
0	1	2	3	4	5	6
NUMĂR TOTAL DE FUNCȚII (A+B)						14
1	Funcții Publice					
2	Personal contractual					14
A	TOTAL FUNCȚII PUBLICE (II+III)					
1	Funcții publice de conducere					
2	Funcții publice de execuție					
I	FUNCȚII PUBLICE GENERALE (a+b)					
a)	FUNCȚII PUBLICE DE CONDUCERE					
b)	FUNCȚII PUBLICE DE EXECUȚIE					
B.	PERSONAL CONTRACTUAL (a+b)					
	FUNCȚII DE CONDUCERE					2
	Director - manager		S	II		1
	Contabil - șef		S	II		1
	FUNCȚII DE EXECUȚIE					12
		Referent de specialitate	S	I		3
		Redactor	S	II		1
		Referent	M	IA		1
		Referent	M	I		4
		Referent comp.fin.	M	I		1
		Secretar dactilograf	M			0,5
		Muncitor (sofer)	M	III		1
		Ingrijitor	M			0,5

**ORGANIGRAMA
 ANSAMBLULUI FOLCLORIC MESESUL**



Structura personalului:

Personal contractual = 45
 - de conducere = 1
 - de executie = 44

Anexa nr. 46La Hotararea Consiliului Judetean Salaj
Nr. _____ din _____

STAT DE FUNCȚII
începând cu data de 1 ianuarie 2010

Nr. crt	Funcția		Nivelul Studiilor	Gradul/Gradul profesional/treapta profesională	Treapta de salarizare	Numărul de posturi
	Conducere	Execuție				
0	1	2	3	4	5	6
	NUMĂR TOTAL DE FUNCȚII (A+B)					45
1	Funcții Publice					
2	Personal contractual					45
A	TOTAL FUNCȚII PUBLICE (II+III)					
1	Funcții publice de conducere					
2	Funcții publice de execuție					
I	FUNCȚII PUBLICE GENERALE (a+b)					
a)	FUNCȚII PUBLICE DE CONDUCERE					
b)	FUNCȚII PUBLICE DE EXECUȚIE					
B.	PERSONAL CONTRACTUAL (a+b)					45
	FUNCȚII DE CONDUCERE					1
	Director		S	I		1
	FUNCȚII DE EXECUȚIE					44
		Dirijor	M	I		1
		Instrumentisti	S	II		4
		Coregraf	M	I		2
		Instrumentisti	M	I		10
		Solisti vocali	M	I		2
		Solisti vocali	M	II		4
		Dansatori	M	I		2
		Dansatori	M	II		14
		Regizor scena (culise)	M	I		1
		Prezentator mom.vesele (actor)	M	I		2
		Economist - contabil	S	II		0,5
		Secretar operator calc.	M			0,5
		Referent comp.fin.	S	II		0,5
		Ingrijitor	M			0,5

ORGANIGRAMA
ȘCOLII POPULARE DE ARTE ȘI MESERII - SĂLAJ
 Pe anul școlar 2009-2010

CONSILIUL JUDEȚEAN SĂLAJ

ȘCOALA POPULARĂ DE ARTE ȘI MESERII - SALAJ 13

DIRECTOR-
MANAGER

1

Cadre didactice

T 8

C -

E 8

Contabilitate, secretariat, administrativ,
servire generala

T 4

C -

E 4

T= total posturi
 C= posturi de conducere
 E=posturi de executie

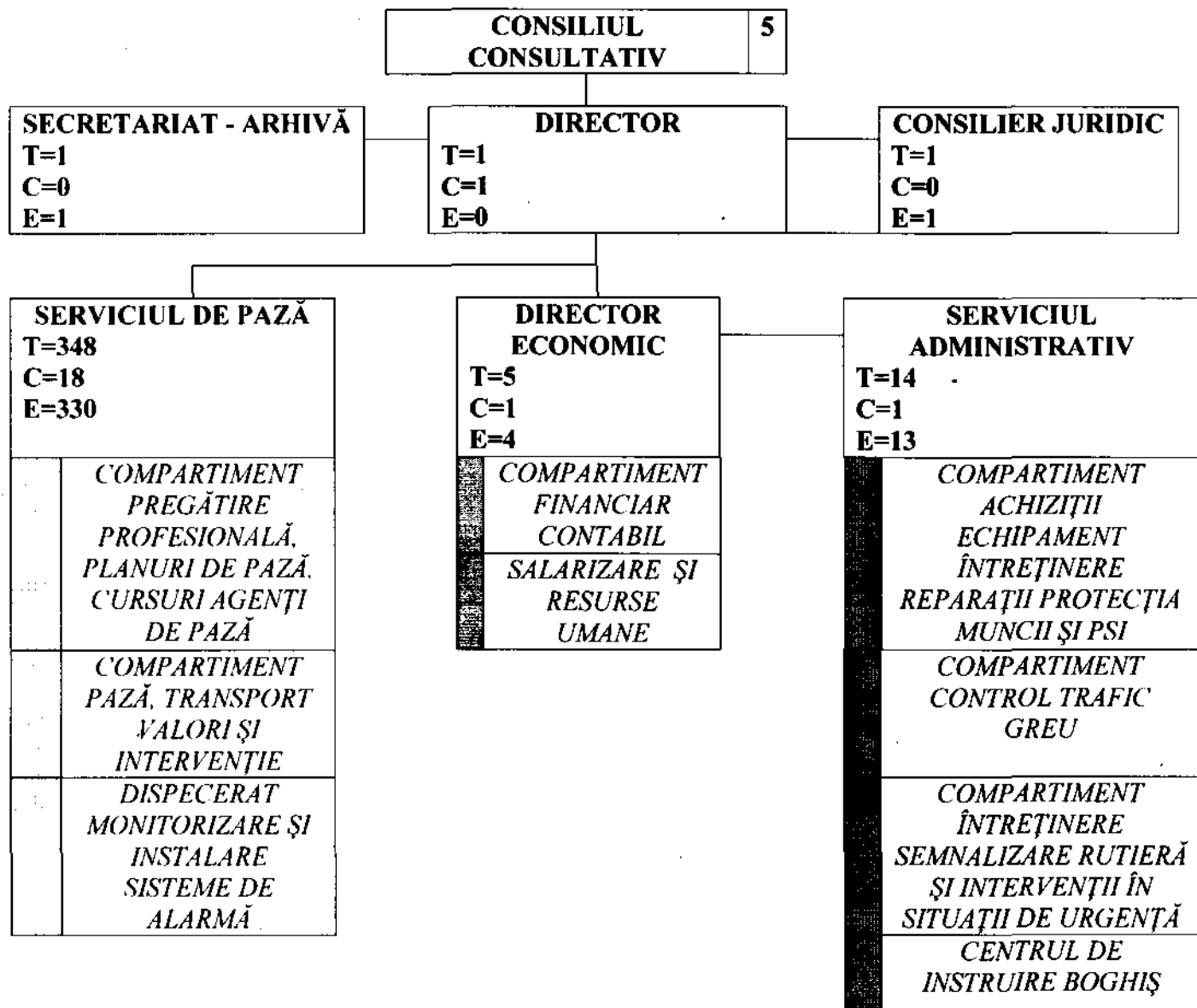
STRUCTURA PERSONALULUI

1. Functionari publici –
 - de conducere –
 - de executie -
 2. Personal contractual – 12
 - de conducere – 1
 - de executie – 13
- TOTAL (1+2)= 13

STAT DE FUNCȚII
 începând cu data de 1 ianuarie 2010

Funcția		Nivelul	Gradul/Gradul	Grad	Vechimea în	Număr de
Conducere	Execuție	Studiilor	profesional/treaptă	didactic	învățământ	posturi
1	2	3	4	5	6	
NUMĂR TOTAL DE FUNCȚII (A+B)						
Funcții Publice						
Personal contractual						
TOTAL FUNCȚII PUBLICE (II+III)						
Funcții publice de conducere						
Funcții publice de execuție						
FUNCȚII PUBLICE GENERALE (a+b)						
FUNCȚII PUBLICE DE CONDUCERE						
FUNCȚII PUBLICE DE EXECUȚIE						
PERSONAL CONTRACTUAL (a+b)						13
FUNCȚII DE CONDUCERE						
Director - manager		S	II			1
FUNCȚII DE EXECUȚIE						
	prof orga, acordeon	S		def	30-35 ani	1
	profesor pian	S		def	6-10 ani	0.5
	profesor pian	S		I	30-35 ani	1
	profesor pian	S		I	30-35 ani	0.5
	profesor pian	S		II	22-25 ani	0.5
	profesor chitară	S		def	14-18 ani	0.5
	prof chitară	S		II	10-14 ani	0.5
	profesor canto	S		def	2-6 ani	1
	profesor teorie ist. Muzicii	S		I	30-35ani	0.5
	profesor vioară	M			2-6 ani	1
	profesor pictură	M			2-6 ani	1
	contabil	M	I			1
	secretar	S	II			1
	muncitor intretinere	G				1
	ingrijitor	G				1

ORGANIGRAMA DIRECȚIEI DE PAZĂ PROTOCOL ȘI ADMINISTRATIV



Total	Conducere	Execuție
370	21	349

Anexa nr. 66
 la Hotărârea nr. _____
 din _____

STAT DE FUNCȚII

Nr. crt.	FUNCTIA		Gradul profesional	Treapta profesională	Nivelul studiilor	Numărul de posturi
	Conducere	Execuție				
1.	Director		II		S	1
2.	Director economic		II		S	1
3.	Șef serviciu		I - II		S	2
4.		Inspector, Inspector de specialitate	D-IA		S	5
5.		Consilier juridic	D-IA		S	1
6.		Referent, Referent de specialitate	D-I		S/SSD	2
7.		Secretar dactilograf			M	1
8.		Casier, magaziner			M/G	2
9.		Șef formație pază				17
10.		Paznic				330
11.		Îngrijitor				2
12.		Șofer		II - I		2
13.		Muncitor calificat		IV-I		4
	TOTAL					370