

HOTĂRÂREA nr. 84

Din 30 iulie 2010

**privind aprobarea numărului de posturi, organigramei și statului de funcții ale Camerei
Agricole a Județului Sălaj**

Consiliul Județean Sălaj, întrunit în ședință ordinară;

Având în vedere:

- expunerea de motive nr. 8233 din 16.07.2010, a președintelui Consiliului județean;
- raportul de specialitate nr.8234 din 16.07.2010, al Biroului organizare, salarizare, resurse umane;
- avizul Agenției Naționale a Funcționarilor Publici nr. 488201 din 20.07.2010;
- art. 2 alin. (3) și art 107 din Legea nr. 188/1999 privind Statutul funcționarilor publici, republicată;
- art. III și VI din O.U.G. nr. 63/2010 pentru modificarea și completarea Legii nr. 273/2006 privind finanțele publice locale, precum și pentru stabilirea unor măsuri financiare;
- art. 91 alin. (2) lit. c) din Legea nr. 215/2001 a administrației publice locale, republicată, cu modificările și completările ulterioare.

În temeiul art. 97 alin.(1) din Legea nr. 215/2001 privind administrația publică locală, cu modificările și completările ulterioare,

HOTĂRĂȘTE:

Art. 1. Aprobă numărul de posturi, organigrama și statul de funcții ale Camerei Agricole a Județului Sălaj, conform anexelor nr. 1 - 2, care fac parte integrantă din prezenta hotărâre.

Art. 2. Cu data prezentei își încetează aplicabilitatea Hotărârea Consiliului Județean Sălaj nr. 24 din 23.02.2010 privind aprobarea numărului de posturi, organigramei și statului de funcții ale Camerei Agricole a Județului Sălaj.

Art. 3. Cu ducerea la îndeplinire a prezentei hotărâri se încredințează:

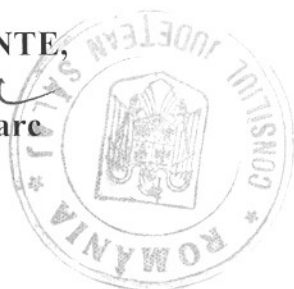
- Camera Agricolă a Județului Sălaj;
- Direcția economică;
- Biroul organizare, salarizare, resurse umane.

Art. 4. Prezenta hotărâre se comunică la:

- Direcția juridică și administrație locală;
- Direcția economică;
- Camera Agricolă a Județului Sălaj;
- Biroul organizare, salarizare, resurse umane.

PREȘEDINTE,

Tiberiu Mare



Contrasemnează:

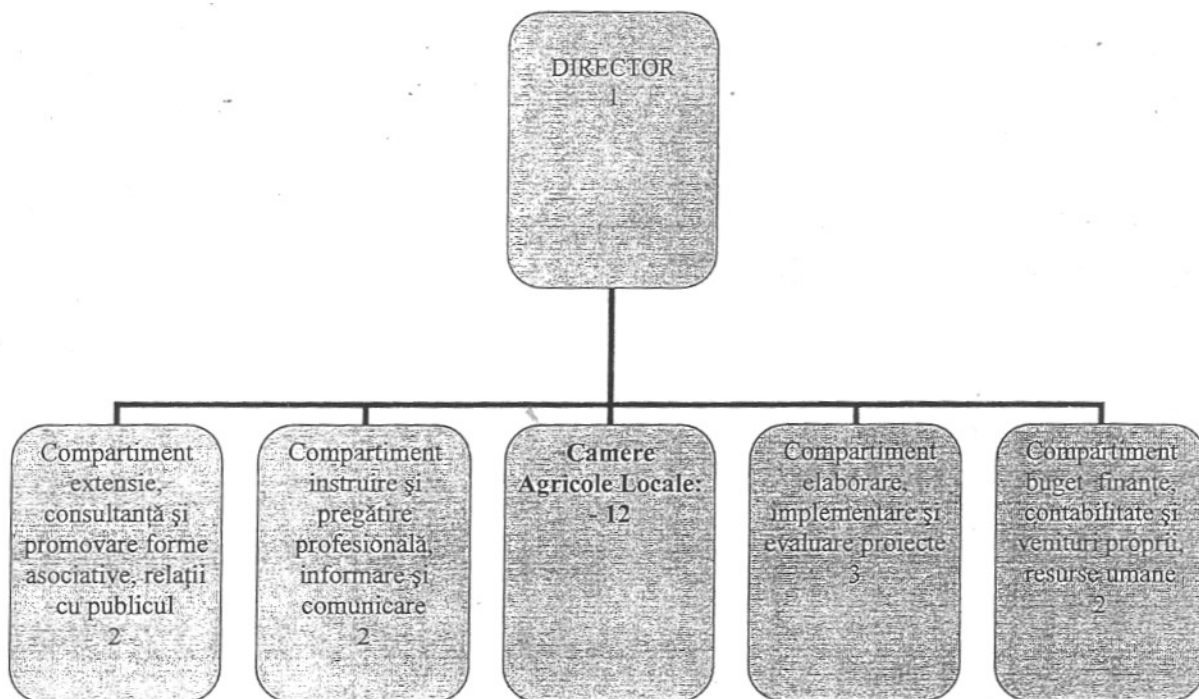
SECRETARUL JUDEȚULUI,

Cosmin-Radu Vlaicu

Organigramă Camera Agricolă a județului Sălaj

Total posturi: 22
- funcții publice de conducere: 1
- funcții publice de execuție: 21

Anexa nr. 1
la Hotărârea nr. 94
din 30.07.2010



1. -Zimbor
2. - Surduc
3. - Gârbou
4. - Năpradea
5. - Cehu-Silvaniei
6. - Sălățiș
7. - Dobrin
8. - Sărmășag
9. - Șimleu-Silvaniei
10. - Nușfalău
11. - Horoatu Crasnei
12. - Crasna

STAT DE FUNCTII

Nr. Crt.	FUNCTIA		Nivelul studiilor	Gradul profesional	Treapta de salarizare	Gradatia	Numar de posturi
	De conducere	de executie		Gradul profesional			
	1	2	3	4	5	6	7
A	TOTAL FUNCTII (B + C)						22
1	Functii publice						22
2	Personal contractual						-
B	FUNCTII PUBLICE TOTAL (I +II)						
I	FUNCTII PUBLICE GENERALE(a + b)						22
a	Functii publice de conducere din care;						1
	Director executiv		S		1		1
b	Functii publice de executie						21
		Consilier	S	Superior	1	2-5	16
		Consilier	S	Asistent	1	B-5	1
		Consilier	S	Asistent	2	B-5	-
		Consilier	S	Asistent	3	B-5	3
		Referent	M	Superior	1	2-5	1
II	FUNCTII PUBLICE SPECIFICE						
a	Functii publice specifice de conducere						
b	Functii publice specifice de executie						
C	PERSONAL CONTRACTUAL						
a	Functii de conducere						
b	Functii de executie						

DIRECTOR EXECUTIV
Ing. SEICHEI SILAGHI DOREL



RESURSE UMANE
POP FLOARE