

**HOTĂRĂREA nr. 26
din 28 februarie 2011**

privind darea în folosință gratuită, pe termen limitat, Centrului de Cultură și Artă al Județului Sălaj, a unui spațiu din imobilul situat în municipiul Zalău, str. Unirii nr. 7, aflat în domeniul public al județului Sălaj

Consiliul Județean Sălaj, întrunit în ședință ordinară;
Având în vedere:

- expunerea de motive nr.1985 din 21.02.2011 a președintelui Consiliului județean;
 - raportul de specialitate nr.1986 din 21.02.2011 al Direcției tehnice;
 - adresa nr.20/20.01.2011 a Centrului de Cultură și Artă al Județului Sălaj;
 - art.17 din Legea nr.213/1998 privind proprietatea publică și regimul juridic al acesteia, cu modificările și completările ulterioare;
 - art.91 alin.(1) lit.c) din Legea administrației publice locale nr.215/2001, republicată, cu modificările și completările ulterioare.
- În temeiul art.97 alin.(1) din Legea administrației publice locale nr.215/2001, republicată, cu modificările și completările ulterioare,

HOTĂRĂȘTE:

Art.1. Darea în folosință gratuită, pe o perioadă de 2 ani, Centrului de Cultură și Artă al Județului Sălaj, a spațiului cu destinația de birouri, în suprafață de 275.07 mp, din imobilul situat în municipiul Zalău, strada Unirii, nr. 7, aflat în domeniul public al județului, având elementele de identificare prevăzute în anexa care face parte integrantă din prezenta hotărâre.

Art.2. Predarea-primirea spațiului se face pe bază de proces-verbal, în termen de 30 zile de la intrarea în vigoare a prezentei hotărâri.

Art.3. Cu ducerea la îndeplinire a prezentei hotărâri se încredințează:

- Direcția tehnică;
- Direcția economică;
- Centrul de Cultură și Artă al Județului Sălaj.

Art.4. Prezenta hotărâre se comunică la:

- Direcția tehnică;
- Direcția economică;
- Direcția juridică și administrație locală;
- Centrul de Cultură și Artă al Județului Sălaj.

PREȘEDINTE

Tiberiu Marc



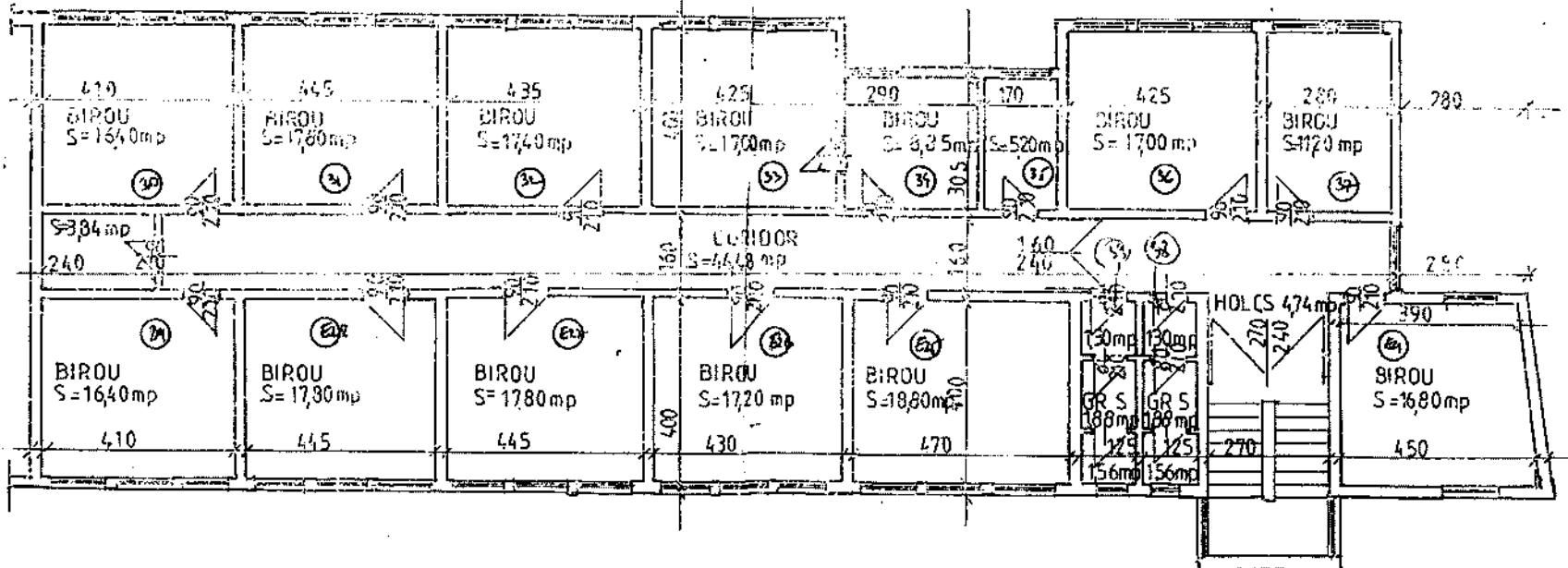
Contrasemnează:

SECRETARUL JUDEȚULUI,

Cosmin Radu Vlaicu

RELEVEU ETAJ III SC 1100

St- 275,07



Legendă

○ Numărul camerei

CJS DADPPDR SALAJ		CLADIREA C.J.SALAJ CORP MESES	
INTOCMIT.	ING CARDOSB	SC 1100	RELEVEU ETAJ III