

HOTĂRÂREA nr.1
din 30 ianuarie 2012

privind aprobarea numărului de posturi, organigramei și statului de funcții ale aparatului de specialitate al Consiliului Județean Sălaj și ale instituțiilor publice din subordinea Consiliului Județean Sălaj

Consiliul Județean Sălaj, întrunit în ședință ordinară;

Având în vedere:

- expunerea de motive nr.661 din 23.01.2012 a președintelui Consiliului Județean Sălaj;
- raportul de specialitate nr.662 din 23.01.2012 al Direcției juridice și administrație locală;
- avizul Agenției Naționale a Funcționarilor Publici nr.1017035 din 18.01.2012
- avizul Direcției pentru Evidența Persoanelor și Administrarea Bazelor de Date nr.J478097 din 10.01.2012;
- art.107 din Legea nr.188/1999 privind Statutul funcționarilor publici, republicată, cu modificările și completările ulterioare;
- art.91 alin.(2) lit.c) din Legea nr.215/2001, republicată, cu modificările și completările ulterioare.

În temeiul art.97 alin.(1) din Legea nr.215/2001 privind administrația publică locală, republicată, cu modificările și completările ulterioare,

H O T Ă R Ă Ș T E:

Art.1.(1) Se aprobă numărul de posturi, organigrama și statul de funcții ale aparatului de specialitate al Consiliului Județean Sălaj și ale instituțiilor publice din subordinea Consiliul Județean Sălaj, după cum urmează :

- Consiliului Județean Sălaj, conform anexelor nr.1a și 1b;
- Direcția Generală de Asistență Socială și Protecția Copilului Sălaj, conform anexelor nr.2a și 2b;
- Direcția Județeană de Evidență a Persoanelor Sălaj, conform anexelor nr.3a și 3b;
- Camera Agricolă a Județului Sălaj, conform anexelor nr.4a și 4b;
- Muzeul Județean de Istorie și Artă Zalău, conform anexelor nr.5a și 5b;
- Biblioteca Județeană "Ioniță Scipione Bădescu" Sălaj, conform anexelor nr.6a și 6b;
- Centrul de Cultură și Artă al Județului Sălaj, conform anexelor nr.7a și 7b.

(2) Anexele nr.1a, 2a, 1b, 2b, 3a, 3b, 4a, 4b, 5a, 5b, 6a, 6b, 7a și 7b, fac parte integrantă din prezenta hotărâre.

Art.2. Cu data prezentei, își încetează aplicabilitatea hotărârile Consiliului Județean Sălaj nr.6 din 25.01.2011, nr. 24 din 28.02.2011, nr.75 din 30.05.2011, nr.117 din 29.08.2011 și nr.160 din 23.12.2011 pentru aprobarea numărului de posturi, organigramei și statului de funcții ale aparatului de specialitate al Consiliului Județean Sălaj și ale instituțiilor publice din subordinea Consiliului Județean Sălaj

Art.3. Cu ducerea la îndeplinire a prezentei hotărâri se încredințează:

- Președintele Consiliului Județean Sălaj;
- Direcția economică;
- Direcția juridică și administrație locală;
- Direcția Generală de Asistență Socială și Protecția Copilului Sălaj;
- Direcția Județeană de Evidență a Persoanelor Sălaj;
- Camera Agricolă a Județului Sălaj;
- Muzeul Județean de Istorie și Artă Zalău;
- Biblioteca Județeană "Ioniță Scipione Bădescu" Sălaj;
- Centrul de Cultură și Artă al Județului Sălaj;

Art.4. Prezenta hotărâre se comunică la:

- Președintele, vicepreședinții Consiliului județean, secretarul județului și administratorul public al județului;
- Direcția juridică și administrație locală;
- Direcția economică;
- Instituțiile publice, prevăzute la art.1

PREȘEDINTE,

Tiberiu Margheș



Contrasemnează:

SECRETARUL JUDEȚULUI,

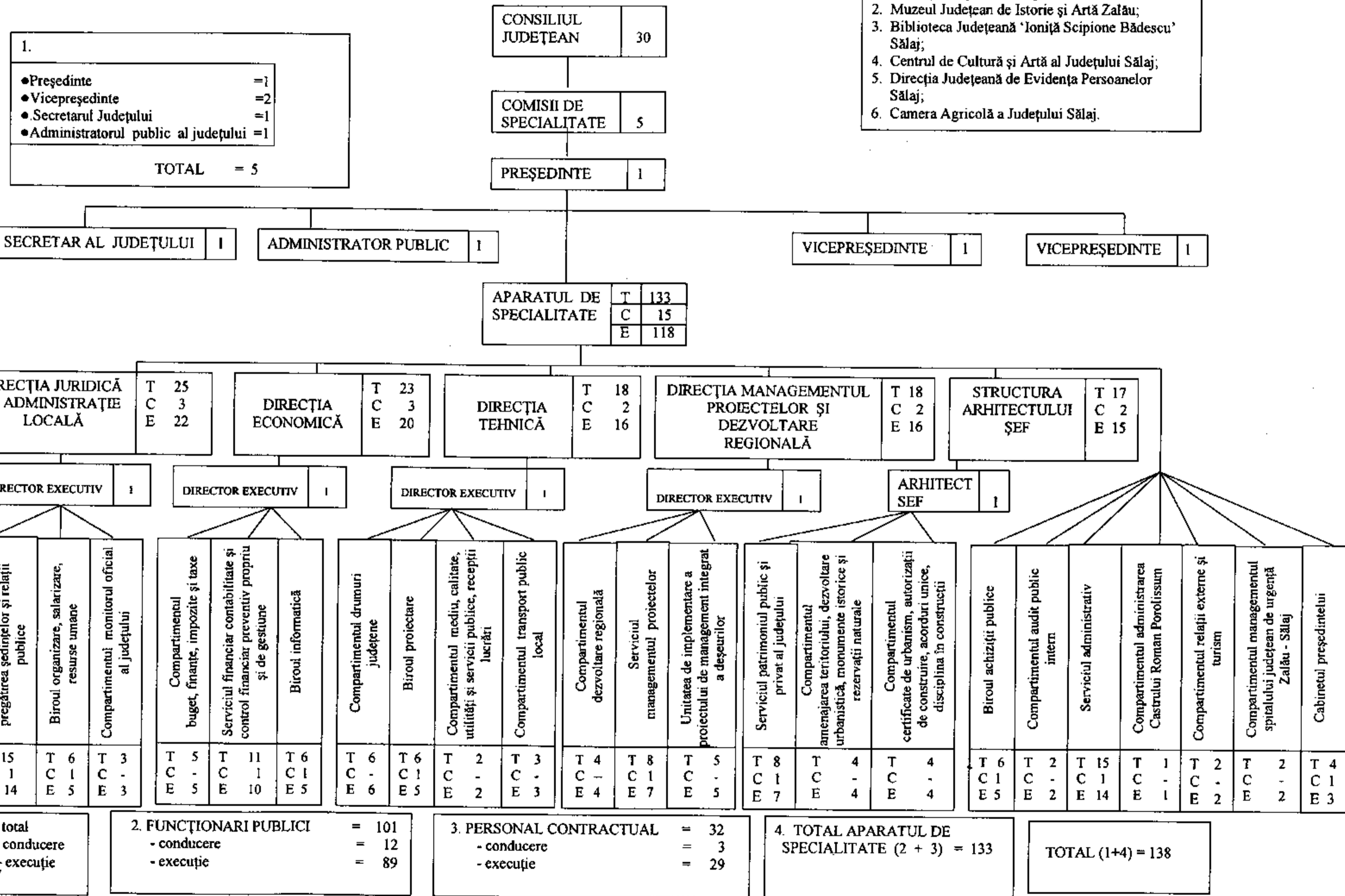
Cosmin-Radu Vlaicu

**ORGANIGRAMA
CONSILIULUI JUDEȚEAN ȘI A APARATULUI DE SPECIALITATE**

AGENȚII ECONOMICE, SERVICII ȘI INSTITUȚII PUBLICE SUBORDONATE

Anexa nr. 1a
la Hotărârea
Consiliului Județean Sălaj
nr. 4 din 30/12/2012

1. Direcția Generală de Asistență Socială și Protecția Copilului Sălaj;
2. Muzeul Județean de Istorie și Artă Zalău;
3. Biblioteca Județeană 'Ioniță Scipione Bădescu' Sălaj;
4. Centrul de Cultură și Artă al Județului Sălaj;
5. Direcția Județeană de Evidența Persoanelor Sălaj;
6. Camera Agricolă a Județului Sălaj.



STAT DE FUNCȚII

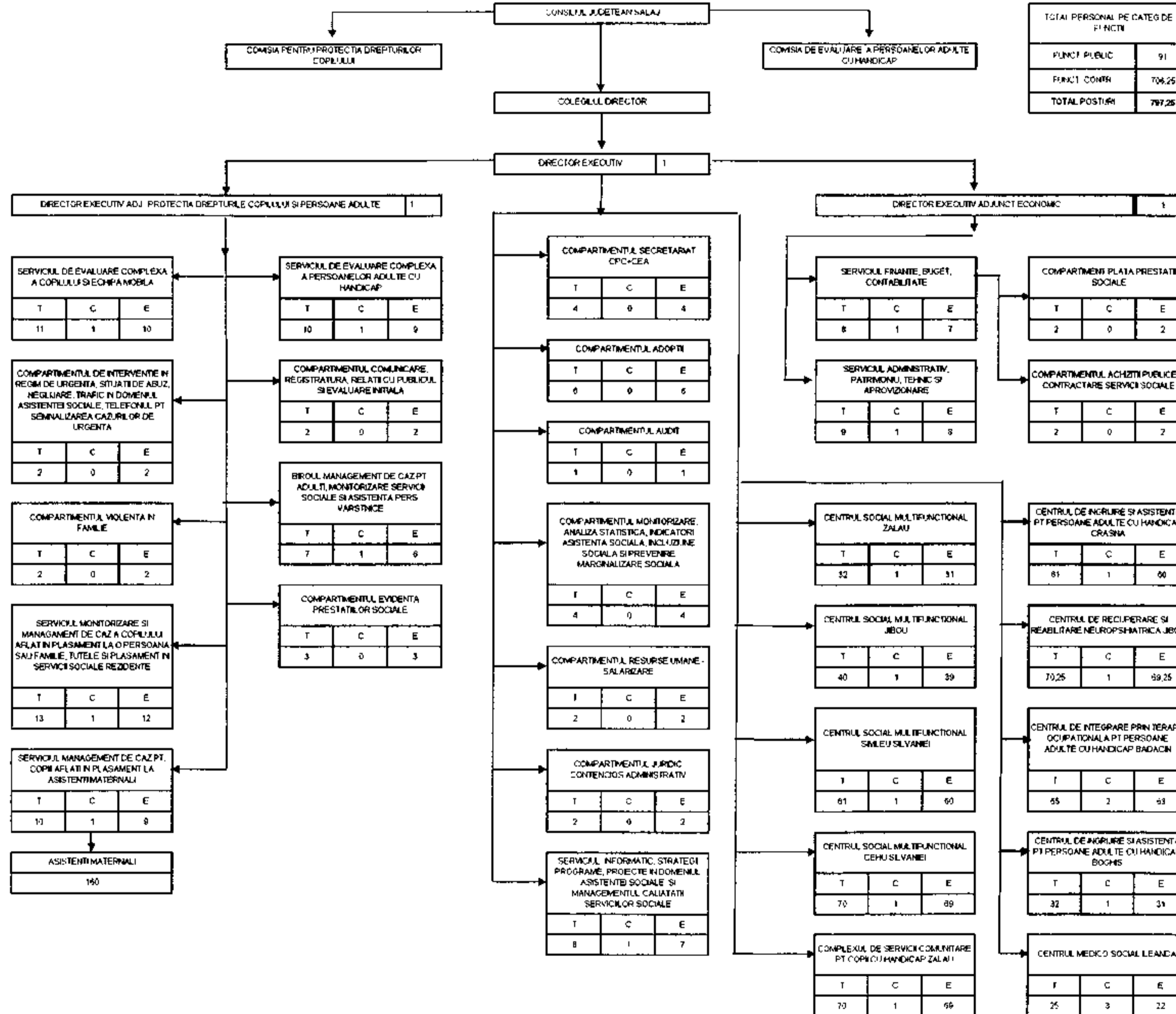
Nr. crt.	Funcția		Nivelul studiilor	Gradul/Gradul profesional/ treapta profesională	Numărul de posturi
	Conducere	Execuție			
0	1	2	3	4	5
A.	FUNCȚII DE DEMNITATE PUBLICĂ - TOTAL				3
1.	Președinte		S		1
2.	Vicepreședinte		S		2
B.	SECRETAR AL JUDEȚULUI				1
	Secretar al județului		S		1
C.	ADMINISTRATOR PUBLIC AL JUDEȚULUI				1
	Administrator public al județului		S		1
D.	APARATUL DE SPECIALITATE AL CONSILIULUI JUDEȚEAN				133
1.	Funcții publice				101
2.	Personal contractual				32
I.	TOTAL FUNCȚII PUBLICE (II+III)				101
1.	Funcții publice de conducere				12
2.	Funcții publice de execuție				89
II.	FUNCȚII PUBLICE GENERALE (a+b)				100
a)	<i>FUNCȚII PUBLICE DE CONDUCERE</i>				11
1.	Director executiv		S	II	4
2.	Șef serviciu		S	II	4
3.	Șef birou		S	II	3
b)	<i>FUNCȚII PUBLICE DE EXECUȚIE</i>				89
1.		Auditor	S	Superior	2
2.		Consilier, inspector, consilier juridic	S	Superior	31
			S	Principal	18
			S	Asistent	26
			S	Debutant	2

3.		Referent de specialitate	SSD	Superior	2
4.		Referent	M	Superior	5
			M	Principal	3
III.	FUNCTII PUBLICE SPECIFICE (a+b)				1
a)	<i>FUNCTII PUBLICE SPECIFICE DE CONDUCERE - TOTAL</i>				1
	Arhitect șef		S	II	1
b)	<i>FUNCTII PUBLICE SPECIFICE DE EXECUȚIE - TOTAL</i>				
IV.	PERSONAL CONTRACTUAL (a+b+c)				32
a)	<i>FUNCTII DE CONDUCERE</i>				3
1.	Director de cabinet		S		1
2.	Șef serviciu		S	II	1
3.	Șef birou		S	II	1
b)	<i>FUNCTII DE EXECUȚIE</i>				17
1.		Consilier	S		2
2.		Expert	S		1
3.		Inspector de specialitate	S	I A - D	6
4.		Subinginer	SSD	I A - D	2
5.		Referent	M	I A - D	6
c)	<i>PERSONAL DIN ACTIVITATEA ADMINISTRATIV, GOSPODĂRIRE, ÎNTREȚINERE ȘI DESERVIRE</i>				12
1.		Îngrijitor	G/M		4
2.		Muncitor (instalator, electrician, pază)	G/M	I - VI	2
3.		Șofer I	G/M		6
	TOTAL (A + B + C + D)				138

ORGANIGRAMA D.G.A.S.P.C. SALAJ

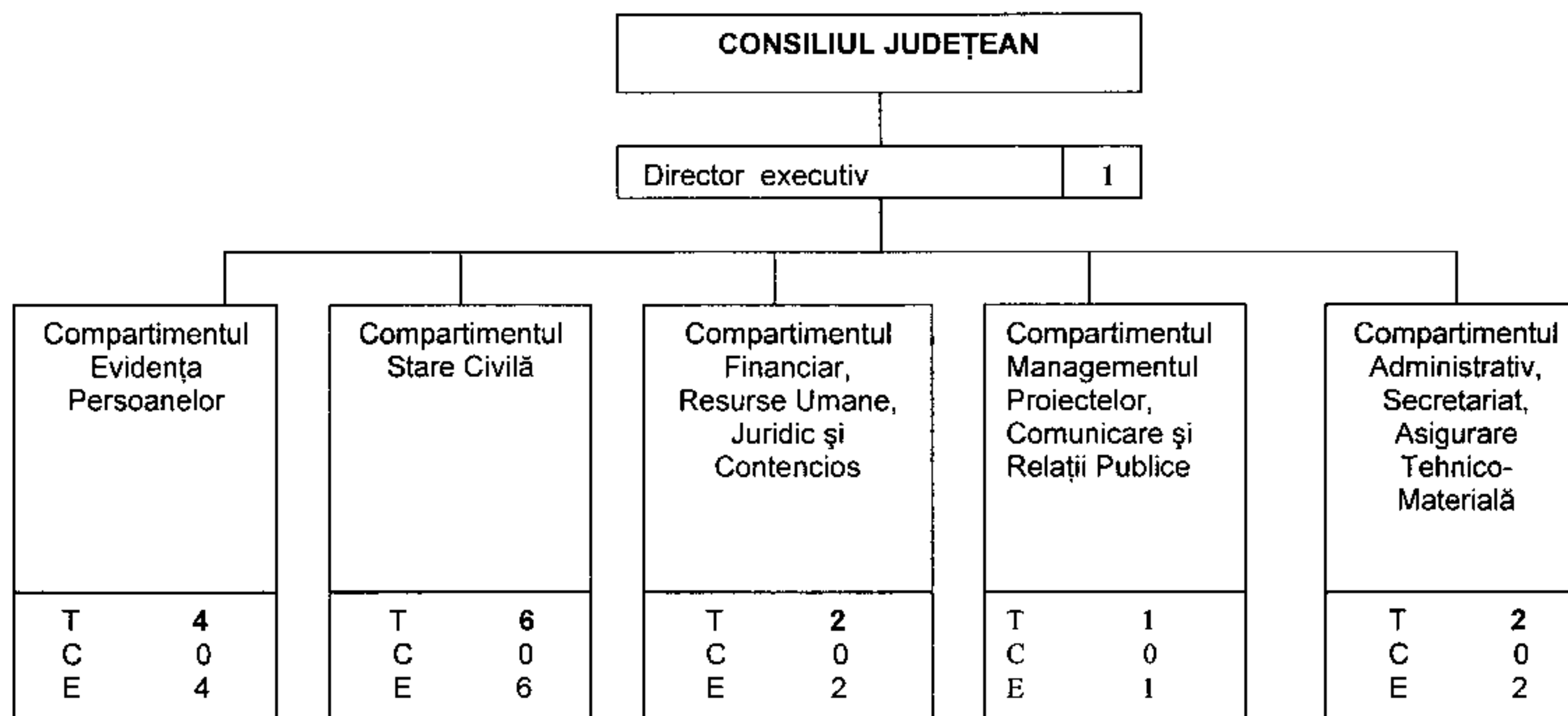
Anexa nr.2a la Hotărârea Consiliului Județean nr.1 din 30.01.2012

NOTA: T=total, C=conducere, E=executie



TOTAL PERSONAL PE CATEG DE FUNCTII	DIN CARE	
	DE COND	DE EXEC
FUNCT PUBLIC	91	81
FUNCT CONTR	706,25	690,25
TOTAL POSTI/CI	797,25	771,25

ORGANIGRAMA
DIRECȚIA JUDEȚEANĂ DE EVIDENȚĂ A PERSOANELOR SĂLAJ



Nr. crt.	Categoriile de personal	Total	din care:	
			de conducere	de execuție
1	Funcții publice	15	1	14
2	Personal contractual	1	0	1
	Total	16	1	15

NOTĂ: T – total; C – conducere; E - execuție

Stat de funcții
 Direcția Generală de Asistență Socială și
 Protecția Copilului Sălaj

Nr.crt.	Funcția		Nivelul studiilor	Gradul/Gradul profesional/treapta profesională	Numărul de posturi
	Conducere	Execuție			
A	TOTAL FUNCȚII PUBLICE				91
1	FUNCȚII PUBLICE DE CONDUCERE				10
	director executiv		S	II	1
	director executiv adj.		S	II	2
	șef serviciu		S	II	6
	șef birou		S	II	1
2	FUNCȚII PUBLICE DE EXECUȚIE				81
		auditor	S	Superior	1
		consilier	S	Superior	4
		consilier	S	Principal	2
		consilier juridic	S	Principal	2
		consilier juridic	S	Debutant	1
		inspector	S	Superior	12
		inspector	S	Principal	24
		inspector	S	Asistent	19
		inspector	S	Debutant	13
		referent	M	Superior	3
B	PERSONAL CONTRACTUAL				180
1	PERSONAL DE CONDUCERE				1
	șef serviciu		S	II	1
2	PERSONAL EXECUȚIE				179
		medic primar	S		2
		medic spec.	S		2
		medic	S		1
		consilier juridic	S	II	1
		psiholog specialist	S		2
		referent	M	IA	2
		referent spec	S	III	1
		referent spec	S	II	2
		asistent medical pr.	PL		1
		șofer I	M/G		4
		îngrijitor	M/G		1
		asistenți maternali	M/ G		160

C	UNITĂȚILE DIN SUBORDINE	TOTAL POSTURI	COND		EXECUȚIE
1	Centrul Social Multifunctional Zalău	32	1		31
a	Centru de primire în regim de urgență	14	1		13
	șef centru	1	1		0
	psiholog	1	0	practicant	1
	asistent social	1	0		1
	referent de specialitate	1	0	III	1
	educator- M	2	0	principal	2

	educator-S	1	0		1
	asist medical	1	0	principal	1
	infirmier	2	0		2
	muncit calif bucat	3	0	II	3
	muncit calif lenjer -croit	1	0	I	1
b	Centru de primire in regim de urgenta -copiii strazii	5	0		5
	educator -S	2	0		2
	asist medical	1	0	principal	1
	infirmier	2	0		2
c	Centru de zi	13	0		13
	asistent social	1	0	principal	1
	psihopedagog	1	0		1
	educator	5	0	principal	5
	educator	1	0		1
	logoped	1	0		1
	referent de specialit	1	0	II	1
	muncit calif bucat	1	0	III	1
	sofer	1	0	I	1
	ingrijitor	1	0		1
2	Complexul de serv.comunitare pt.copii cu hand. Zalău	70	1		69
a	Centru de recuperare	24	0		24
	medic	0,5	0	primar	0,5
	medic	0,5	0	specialist	0,5
	psiholog	1	0	specialist	1
	logoped	1	0		1
	psihopedagog	1	0		1
	kinetoterapeut	2	0		2
	kinetoterapeut	1	0	principal	1
	educator	7	0		7
	asist medical	1	0	principal	1
	referent	1	0	IA	1
	administrator	1	0	I	1
	sofer	1	0	I	1
	infirmier	1	0		1
	muncit calificat fochist	2	0	I	2
	muncit calificat fochist	2	0	II	2
	muncit calificat croitorie	1		II	1
b	Case de tip familial	46	1		45
	sef centru	1	1		0
	asistent social	1	0	specialist	1
	educator	5	0	principal	5
	educator	5	0		5
	referent	1	0	IA	1
	casier magaziner	1	0		1
	instructor ergoterapie	1	0		1
	infirmier	31	0		31
3	Centrul Social Multifunctional Jibou	40	1		39
a	Centrul de plasament	29	1		28
	sef centru	1	1		0
	psihopedagog	1	0	principal	1
	asistent social	1	0	practicant	1
	inspector de specialit	1	0	I	1
	educator	3	0	principal	3
	educator	3	0		3
	asist medical	1	0	principal	1
	infirmier	4	0		4
	administrator	1	0	I	1
	magaziner	1	0		1
	ingrijitor	3	0		3

	sofer	1	0	I	1
	muncit calificat bucat	4	0	I	4
	muncit calificat intretinere	1	0	I	1
	muncit calificat croit lenj	1	0	I	1
	muncit necalificat	1	0	I	1
	spalatoreasa	1	0		1
b	Centru de primire in regim de urgenta	2	0		2
	psiholog	1	0	practicant	1
	asist medical	1	0		1
c	Centrul de consiliere si sprijin pentru parinti	1	0		1
	logoped	1	0		1
d	Centru de zi	2	0		2
	psihopedagog	1	0	principal	1
	educator	1	0	principal	1
e	Centrul ptr. dezvoltarea deprinderilor de viata independenta	1	0		1
	psihopedagog	1	0	principal	1
f	Casa de tip familiala Someș Odorhei	5	0		5
	educator	2	0	principal	2
	educator	3	0		3
4	Centrul Social Multifunctional Cehu Silvaniei	70	1		69
a	Centrul de plasament pt copii	37,5	1		36,5
	sef centru	1	1		0
	psihopedagog	4	0	principal	4
	asistent social	1	0		1
	psiholog	0,5	0	specialist	0,5
	inspector de specialit	1	0	I	1
	educator	2	0	principal	2
	educator	5	0		5
	asist medical	2	0	principal	2
	infirmier	9	0		9
	administrator	1	0	I	1
	magaziner	1	0		1
	ingrijitor	2	0		2
	sofer	1	0	I	1
	muncit calificat bucat	3	0	I	3
	muncit calificat focist	3	0	I	3
	muncit calificat spal	1	0	III	1
b	Centru de primire in regim de urgenta	13,5	0		13,5
	psihopedagog	1	0	principal	1
	educator	4	0		4
	asist medical	1	0	principal	1
	infirmier	4,5	0		4,5
	muncit calificat bucat	1	0	I	1
	muncit calificat bucat	1	0	III	1
	muncit calificat intret	1	0	II	1
c	Casa de tip familiala	11	0		11
	psihopedagog	2	0	principal	2
	educator	1	0	principal	1
	educator	6	0		6
	infirmier	1	0		1
	muncit calificat bucat	1	0	I	1
d	Centrul de consiliere si sprijin pentru parinti	0,5	0		0,5
	psiholog	0,5	0	specialist	0,5

e	Centrul pt dezvoltarea deprinderilor de viata independenta- ateliere vocationale;locuinte de tranzit	5	0		5
	<i>instructor ergoterapie</i>	3	0		3
	<i>infirmier</i>	1	0		1
	<i>muncit calificat intret</i>	1	0	<i>I</i>	1
f	Centru maternal	2,5	0		2,5
	<i>educator</i>	2	0		2
	<i>medic</i>	0,5	0		0,5
5	Centrul Social Multifunctional Simleu Silvaniei	61	1		60
a	Centrul de plasament pt copii	38,5	1		37,5
	<i>sef centru</i>	1	1		0
	<i>asistent social</i>	1	0	<i>principal</i>	1
	<i>logoped</i>	1	0		1
	<i>consilier</i>	1	0	<i>I</i>	1
	<i>referent de specialit</i>	1	0	<i>III</i>	1
	<i>medic</i>	0,5	0		0,5
	<i>educator</i>	2	0	<i>principal</i>	2
	<i>educator</i>	9	0		9
	<i>asist medical</i>	3	0	<i>principal</i>	3
	<i>administrator</i>	1	0	<i>I</i>	1
	<i>casier magaziner</i>	1	0	<i>I</i>	1
	<i>muncit calificat lenjer</i>	1	0	<i>I</i>	1
	<i>muncit calificat bucat</i>	2	0	<i>IV</i>	2
	<i>muncit calificat bucat</i>	1	0	<i>I</i>	1
	<i>muncit calificat bucat</i>	1	0	<i>III</i>	1
	<i>muncit calif intretin</i>	1	0	<i>III</i>	1
	<i>sofer</i>	1	0	<i>I</i>	1
	<i>spalatoreasa</i>	1	0		1
	<i>infirmier</i>	6	0		6
	<i>ingrijitor</i>	3	0		3
b	Centrul de consiliere si sprijin pentru parinti	1	0		1
	<i>psiholog</i>	1	0	<i>practicant</i>	1
c	Centru de recuperare	3	0		3
	<i>asist medical</i>	1	0	<i>principal</i>	1
	<i>kinetoterapeut</i>	1	0	<i>principal</i>	1
	<i>instructor ergoterapie</i>	1	0		1
d	Centru de zi	4	0		4
	<i>psihopedagog</i>	1	0		1
	<i>asistent social</i>	1	0	<i>practicant</i>	1
	<i>educator</i>	2	0		2
e	Centru de primire in regim de urgenta	4	0		4
	<i>asist medical</i>	1	0	<i>principal</i>	1
	<i>educator</i>	1	0		1
	<i>psihopedagog</i>	1	0		1
	<i>infirmier</i>	1	0		1
f	Centrul ptr. dezvoltarea deprinderilor de viata independenta-ateliere vocationale	5	0		5
	<i>instructor ergoterapie</i>	3	0		3
	<i>muncit calificat</i>	2	0	<i>I</i>	2
g	Centrul de asistenta si sprijin pt readaptarea copilului cu probleme psihosociale	1	0		1
	<i>psiholog</i>	1	0	<i>practicant</i>	1
h	Case de tip familial	4,5	0		4,5
	<i>educator</i>	4	0		4

	<i>muncit calificat bucat</i>	0,5	0	II	0,5
6	Centrul de Ingrjire si asistenta pentru persoane adulte cu handicap Crasna	61	1		60
	<i>sef centru</i>	1	1		0
	<i>asistent social</i>	1	0		1
	<i>logoped</i>	1	0		1
	<i>psiholog</i>	1	0	<i>practicant</i>	1
	<i>psiholog</i>	1	0		1
	<i>referent de specialit</i>	3	0	II	3
	<i>kinetoterapeut</i>	1	0		1
	<i>educator</i>	1	0		1
	<i>medic</i>	1	0	<i>specialist</i>	1
	<i>asist medical</i>	2	0	<i>principal</i>	2
	<i>asist medical</i>	4	0		4
	<i>instructor ergoterapie</i>	1	0		1
	<i>sofer</i>	1	0	I	1
	<i>referent</i>	1	0	IA	1
	<i>infirmier</i>	33	0		33
	<i>muncit calificat spalatori lenjerie</i>	2	0	III	2
	<i>muncit calif intretin</i>	1	0	III	1
	<i>muncit calificat bucat</i>	4	0	III	4
	<i>muncit calificat bucat</i>	1	0	IV	1
7	Centrul de integrare prin terapie ocupatională Bădăcln	65	2		63
	<i>sef centru</i>	1	1		0
	<i>coordonator spec</i>	1	1		0
	<i>referent</i>	1	0	I	1
	<i>referent</i>	1	0	IA	1
	<i>medic</i>	0,5	0	<i>primar</i>	0,5
	<i>asist medical</i>	3	0	<i>principal</i>	3
	<i>asist medical</i>	3	0		3
	<i>asistent social</i>	1	0		1
	<i>pedagog recuperare</i>	1	0	<i>principal</i>	1
	<i>instructor ergoterapie</i>	1	0	<i>principal</i>	1
	<i>instructor ergoterapie</i>	4	0		4
	<i>ergoterapeut</i>	1	0		1
	<i>instructor educatie</i>	3	0		3
	<i>infirmier</i>	29	0		29
	<i>administrator</i>	1	0	I	1
	<i>sofer</i>	2	0	I	2
	<i>magaziner</i>	0,5	0	I	0,5
	<i>muncit calificat bucat</i>	4	0	III	4
	<i>muncit calificat fochist</i>	2	0	III	2
	<i>muncit calif tractorist</i>	1	0	II	1
	<i>muncit calif timplarie</i>	1	0	II	1
	<i>muncit calif gosp anexa</i>	1	0	IV	1
	<i>muncit calificat mec</i>	1	0	I	1
	<i>muncit calificat mec</i>	1	0	III	1
8	Centrul medico- social Ileanda	25	3		22
	<i>director</i>	1	1		0
	<i>contabil sef</i>	1	1		0
	<i>referent de specialit</i>	1	0	I	1
	<i>asistent social</i>	1	0	<i>practicant</i>	1
	<i>medic</i>	1	0	<i>primar</i>	1
	<i>asist medical sef</i>	1	1		0
	<i>asist medical</i>	6	0	<i>principal</i>	6
	<i>asist medical</i>	2	0		2
	<i>infirmier</i>	10	0		10

	<i>administrator</i>	0,5	0	I	0,5
	<i>muncit calificat intretinere</i>	0,5	0	IV	0,5
9	Centrul de recuperare si reabilitare neuropsihiatrica Jibou	70,25	1		69,25
	<i>sef centru</i>	1	1		0
	<i>inspector de specialit</i>	1	0	II	1
	<i>referent</i>	2	0	IA	2
	<i>asistent social</i>	2	0		2
	<i>psiholog</i>	1	0		1
	<i>kinetoterapeut</i>	1	0		1
	<i>medic</i>	1,25	0	specialist	1,25
	<i>fiziokinetoterapeut</i>	1	0		1
	<i>educator S</i>	1	0		1
	<i>asist medical-S</i>	1	0		1
	<i>asist medical</i>	9	0	principal	9
	<i>instructor ergoterapie</i>	5	0		5
	<i>infirmier</i>	28	0		28
	<i>administrator</i>	1	0	I	1
	<i>casier magazinier</i>	1	0	I	1
	<i>sofer</i>	1	0	I	1
	<i>muncit calificat bucat</i>	4	0	III	4
	<i>muncit calificat bucat</i>	1	0	II	1
	<i>muncit calificat timplarie</i>	1	0	I	1
	<i>muncit calif lenjer spalat</i>	3	0	III	3
	<i>muncit calificat intretinere</i>	1	0	I	1
	<i>paznic</i>	3	0		3
10	Centrul de îngrijire și asistență ptr.persoane adulte cu handicap Boghls	32	1		31
	<i>sef centru</i>	1	1		0
	<i>referent</i>	1	0	IA	1
	<i>referent de specialit</i>	1	0	II	1
	<i>medic</i>	1	0		1
	<i>asist medical</i>	1	0	principal	1
	<i>asist medical</i>	3	0		3
	<i>asistent social</i>	1	0		1
	<i>psiholog</i>	1	0		1
	<i>administrator</i>	1	0	I	1
	<i>instructor ergoterapie</i>	1	0		1
	<i>infirmier</i>	9	0		9
	<i>sofer</i>	1	0	I	1
	<i>muncit calificat bucat</i>	1	0	III	1
	<i>muncit calificat bucat</i>	2	0	II	2
	<i>muncit calificat intretinere</i>	1	0	I	1
	<i>ingrijitor</i>	1	0		1
	<i>muncit calificat fochist</i>	2	0	III	2
	<i>muncit calificat fochist</i>	1	0	I	1
	<i>muncit calificat lenjerie</i>	1	0	II	1
	<i>spalatoarea</i>	1	0		1
	Total unitati subordonate	526,25	13		513,25

Total general

797,25

24

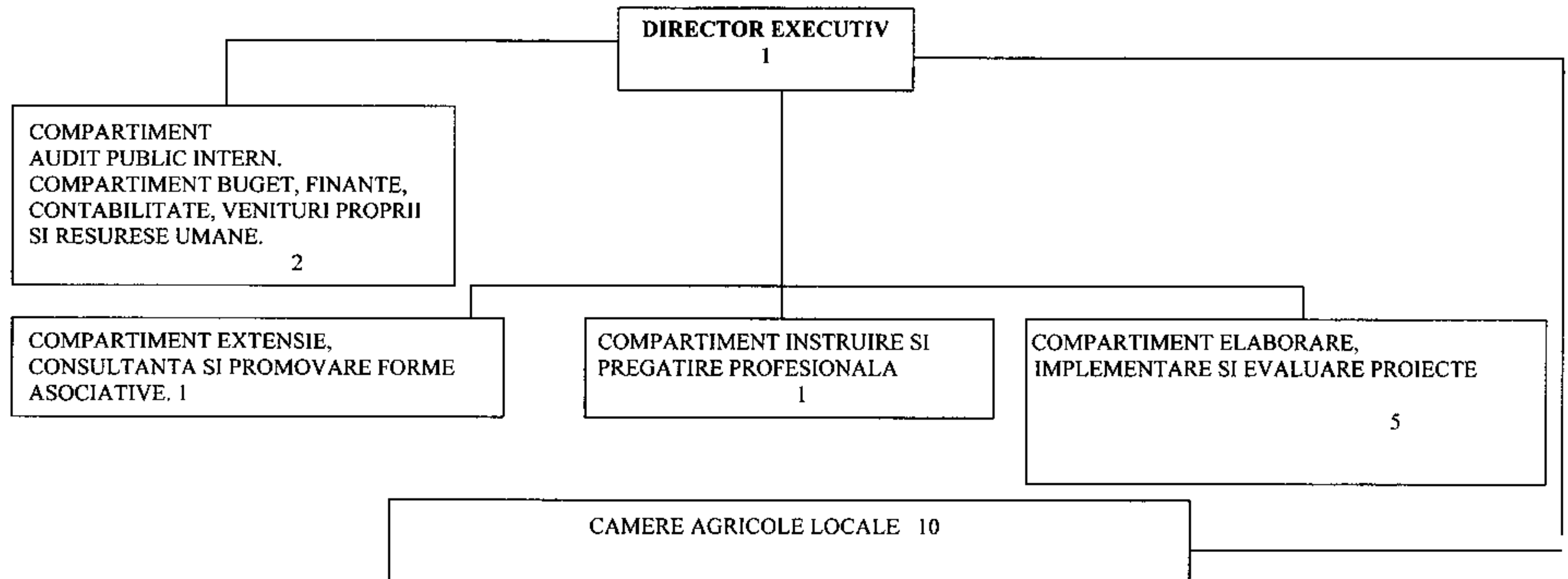
771,25

STAT DE FUNCȚII
Direcția Județeană de Evidență a Persoanelor Sălaj

Nr. crt.	Funcția		Nivelul studiilor	Gradul profesional	Numărul de posturi
	Conducere	Execuție			
0	1	2	3	4	5
NUMĂRUL TOTAL DE FUNCȚII (A+B)					
	Funcții publice				15
	Personal contractual				1
A.	TOTAL FUNCȚII PUBLICE (1+2)				
	Funcții publice de conducere				1
	Funcții publice de execuție				14
I.	FUNCȚII PUBLICE GENERALE (a+b)				
<i>a)</i>	<i>FUNCȚII PUBLICE DE CONDUCERE</i>				
1	Director executiv		S	II	1
<i>b)</i>	<i>FUNCȚII PUBLICE DE EXECUȚIE</i>				
			S	superior	5
		Consilier/	S	principal	4
1		Consilier juridic	S	asistent	1
			S	debutant	1
2		Referent de specialitate	SSD	superior	1
		Referent	M	superior	2
B.	PERSONAL CONTRACTUAL (a+b)				
<i>a)</i>	<i>FUNCȚII DE EXECUȚIE</i>				
1		Șofer II	G	-	1

Organigrama Camera Agricola a Județului Sălaj

Total posturi: 20
-functii publice: 19
-functii publice de conducere: 1
-functii contractuale: -



**CAMERA AGRICOLA A JUDEȚULUI
SĂLAJ**

STAT DE FUNCȚII

Nr. Crt.	FUNCTIA		Nivelul studiilor	Gradul Gradul Profesio-nal Treapta Profesio-nala	Numarul de posturi
	De conducere	de executie			
0	1	2	3	4	7
A	TOTAL FUNCTII (B + C)				20
1	Funcții publice				20
2	Personal contractual				-
B	FUNCTII PUBLICE TOTAL (I +II)				
I	FUNCTII PUBLICE GENERALE(a + b)				20
a	Funcții publice de conducere din care;				1
	Director executiv		S		1
b	Funcții publice de executie				19
	Consilier		S	Superior	15
	Consilier		S	Principal	2
	Consilier		S	Asistent	-
	Consilier		S	Asistent	1
	Referent		M	Superior	1
II	FUNCTII PUBLICE SPECIFICE				
a	Funcții publice specifice de conducere				
b	Funcții publice specifice de executie				
C	PERSONAL CONTRACTUAL				
a	Funcții de conducere				
b	Funcții de executie				

**ORGANIGRAMA Muzeului Județean de Istorie și Artă Zalău
 începând cu data de 1 ianuarie 2012**

Număr total de posturi	54
din care:	
- conducere	6
- execuție	48

Consiliul de administrație

Director - manager 1

Consiliul științific

Compartiment resurse umane si secretariat	T:2
	C:-
	E:2

Contabil șef
1

Secția de cercetare științifică
T:14 | C:1 | E:13

Secția de arheologie preventivă*
T:16 | C:1 | E:15

Secția de muzeografie, muzee locale
T:7 | C:1 | E:6

“Muzeul de artă Ioan Sima”
T:8 | C:1 | E:7

Compartiment financiar, administrativ, pază
T:5 | C:- | E:5

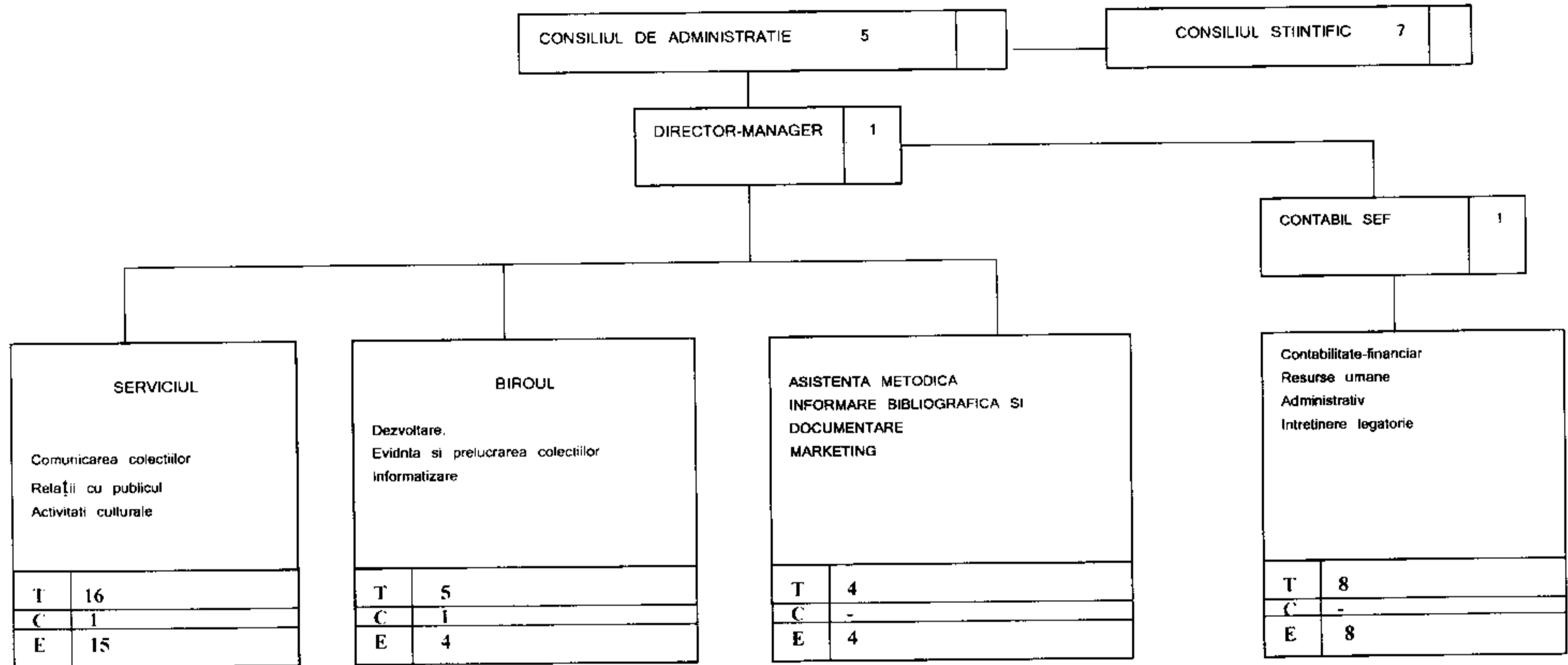
* 9 posturi sunt muncitori pentru santierele arheologice

Stat de funcții, pentru anul 2012

Nr crt	Funcția		Nivelul studiilor	Grad/ Gradul prof. Treapta prof.	Grada- ția	Numă- rul de posturi
	Conducere	Execuție				
B.	Personal contractual					54
a)	Funcții de conducere		Total			6
	Director - manager		S	II		1
	Contabil șef		S	II		1
	Șef secție		S	II		1
	Șef secție		S	II		1
	Șef secție		S	II		1
	Șef secție		S	II		1
b)	Funcții de execuție		Total			48
		Cercetător științific	S	I	4	1
		Cercetător științific	S	II	4	1
		Cercetător științific	S	III	5	3
		Cercetător științific	S	III	4	4
		Cercetător științific	S	III	3	1
		Cercetător științific	S		1	1
		Muzeograf	S	IA	5	1
		Muzeograf	S	IA	4	1
		Muzeograf	S	IA	3	2
		Muzeograf	S	II	2	1
		Muzeograf	S	II	1	2
		Restaurator	S	II	2	1
		Conservator	S	II	2	1
		Inspector de specialitate	S	IA	4	1
		Inspector de specialitate	S	IA	5	1
		Conservator	M	I	5	1
		Conservator	M	I	4	1
		Custode sala	M	II	5	1
		Custode sala	M	deb.		1
		Desenator artistic	M	IA	5	2
		Administrator	M	I	5	1
		Funcționar	M	I	5	1
		Fotograf	M;G	IA	5	1
		Șofer	M	I	5	1
		Muncitor	M;G	I	5	1
		Supraveghetor muzeu	M;G		5	3
		Paznic	M;G		5	2
		Paznic	M;G		3	1
		Muncitori pentru șantierele arheologice, angajați pe perioadă determinată	M;G			9

ORGANIGRAMA
BIBLIOTECII JUDEȚENE
"IONITA SCIPIONE BĂDESCU"

Anexa nr.6a
la Hotărârea
Consiliului Județean Sălaj
Nr.1 din 30.01.2012



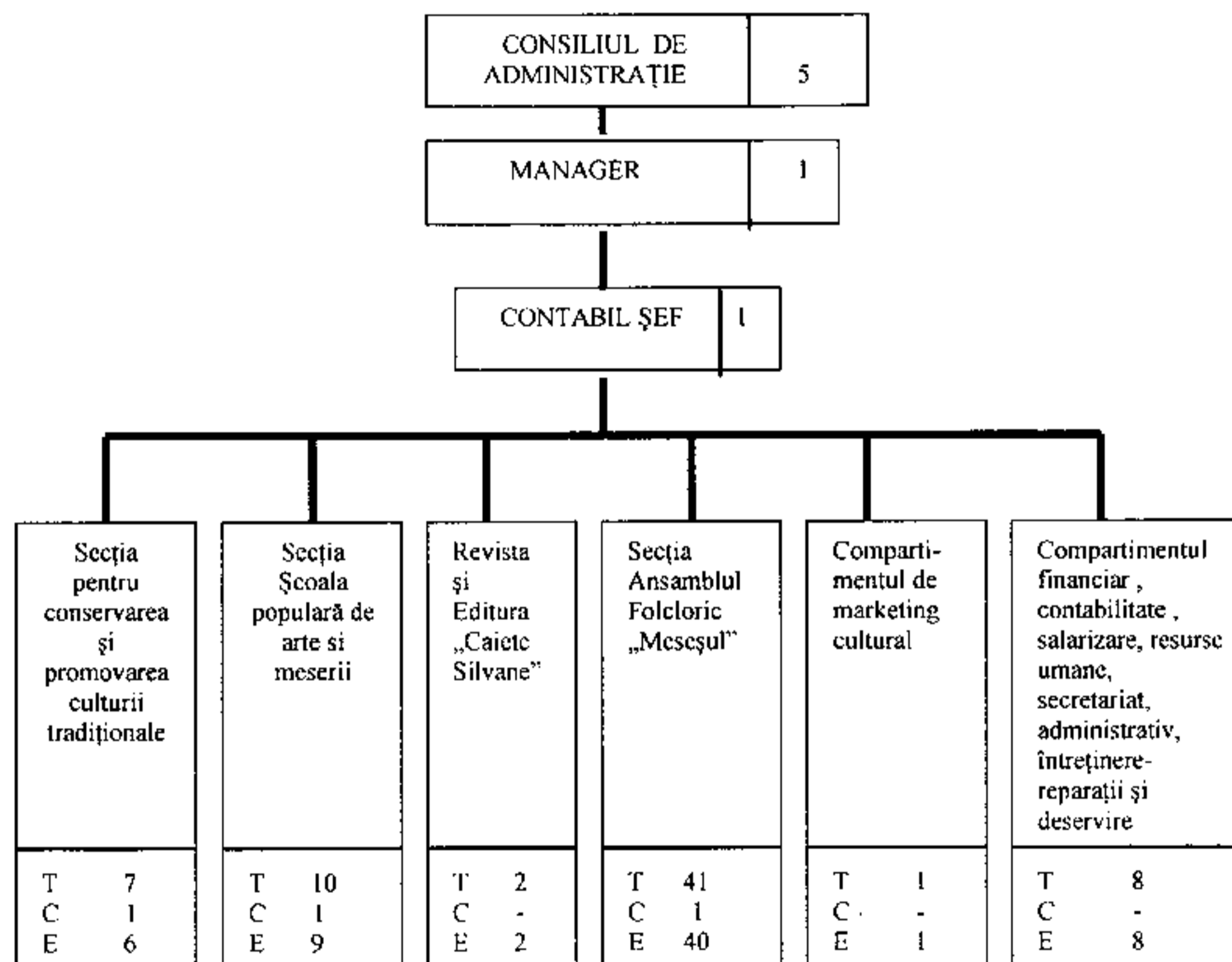
T= total posturi
C=posturi de conducere
E=posturi de execuție

STRUCTURA PERSONALULUI	
PERSONAL CONTRACTUAL	= 35
-conducere	= 4
-execuție	= 31
TOTAL	= 35

STAT DE FUNCTII
BIBLIOTECA JUDEȚEANĂ SĂLAJ
pe anul 2012

Nr. crt.	Denumirea funcției		Nivelul studiilor	Gradul Grad profesional Treaptă profesională	Treaptă de salarizare	Gradația	Nr. de Posturi 2012
	Execuție	Conducere					
I.	Funcții publice (a +b)		-				-
a).	Funcții publice de conducere	-	-				-
b).	Funcții publice de execuție	-	-				-
II.	Personal contractual (a+b)						35
a).	Personal de conducere:						4
	- director-manager		S	II			1
	- contabil șef		S	II			1
	- șef serviciu		S	II			1
	- șef birou		S	II			1
b).		Personal contractual de execuție	-				31
		- bibliotecar	S	IA		2-5	12
		- bibliotecar	S	I		1-5	4
		- bibliotecar	S	II		3	1
		- economist	S	II		4	1
		- bibliotecar	SSD	I		1-5	2
		- bibliotecar	PL	I		5	1
		- bibliotecar	M	IA		5	1
		- mănutor carte	M/G	-		5	1
		- referent	M	IA		5	1
		- operator.	M	I		3	1
		- administrator	M	I		5	1
		- muncitor	M/G	I		2-5	3
		- îngrijitor	M/G	I		4-5	2

CENTRUL DE CULTURĂ ȘI ARTĂ AL JUDEȚULUI SĂLAJ



T- Total
C- Conducere
E- Execuție

Categoriile de personal	Total	din care :	
		conducere	execuție
Funcționari publici	-	-	-
Personal contractual, din care :	71	5	66
- manager	1	1	-
- contabil șef	1	1	-
- personal de specialitate pentru activitatea de conservare și promovarea culturii tradiționale	7	1	6
- Revista și Editura „Caiete Silvane ”	2	-	2
- personal didactic preuniversitar și universitar pentru activitatea educațională din cadrul secției Școala populară de arte și meserii	10	1	9
- personal de specialitate din Ansamblul Folcloric Meseșul	41	1	40
- personal pentru activitatea de marketing cultural	1	-	1
- personal de specialitate pentru activitățile financiare, contabile, salarizare și resurse umane	3	-	3
- personal de altă specialitate pentru activitățile de secretariat-administrativ, întreținere-reparații și deservire	5	-	5

STAT DE FUNCȚII

Centrul de Cultură și Artă al Județului Sălaj

P.C - personal contractual

Nr.	Funcția		Categoricia de personal	Nivelul studiilor	Gradul profesional Treapta profesionala	Numarul de posturi
	Conducere	Executie				
0	1	2	3	4	5	6
A.	CONDUCEREA CENTRULUI					2
1	Manager		P.C.	S	II	1
2	Contabil șef		P.C.	S	II	1
B.	SECȚIA PENTRU CONSERVAREA ȘI PROMOVAREA CULTURII TRADIȚIONALE - PERSONAL DE SPECIALITATE					7
3	Șef oficiu		P.C.	S	II	1
4		Referent	P.C.	S	IA-D	3
5		Referent	P.C.	M	IA-D	3
C.	SECȚIA ȘCOALA POPULARĂ DE ARTESI MESERII					10
6	Șef serviciu	Profesor instrument	P.C.	S	II	1
7		Profesor instrument	P.C.	S		7
8		Profesor pictura	P.C.	M		1
9		Profesor instrument	P.C.	M		1
D.	REVISTA ȘI EDITURA "CAIETE SILVANE"					2
10		Redactor	P.C.	S	IA - D	1
11		Referent	P.C.	M	IA - D	1
E.	SECȚIA ANSAMBLUL FOLCLORIC "MESEȘUL"					41
12	Șef serviciu		P.C.	S	II	1
13		Dirijor	P.C.	S	IA-D	1
14		Corepetitor (coregraf)	P.C.	M	I - D	2
15		Artist Instrumentist	P.C.	S	IA-D	4
16		Instrumentist		M	I - D	9
17		Solist vocal	P.C.	M	I - D	6
18		Dansator	P.C.	M	I - D	15
19		Regizor scena	P.C.	M	I - D	1
20		Actor - prezentator momente vesele	P.C.	M	I - D	2
F.	COMPARTIMENTUL DE MARKETING CULTURAL					1
21		Referent	P.C.	S	IA - D	1
G.	COMPARTIMENTUL FINANCIAR, CONTABILITATE, SALARIZARE, RESURSE UMANE, SECRETARIAT, ADMINISTRATIV, ÎNTREȚINERE, REPARAȚII ȘI DESERVIRE - PERSONAL DE SPECIALITATE ȘI DE ALTĂ SPECIALITATE					8
22		Referent de specialitate	P.C.	S	I - D	4
23		Sofer	P.C.			1
24		Muncitor calificat	P.C.		II - VI	1
25		Ingrijitor	P.C.		I - VI	2
TOTAL (A + B + C + D + E + F + G)						71