

**HOTĂRÂREA nr. 14  
din 28 februarie 2013**

**privind aprobarea organigramei și statului de funcții ale Spitalului Județean  
de Urgență Zalău**

Consiliul Județean Sălaj, întrunit în ședință ordinară;  
Având în vedere:

- expunerea de motive nr. 1390 din 22.02.2013 a președintelui Consiliului județean;
- raportul de specialitate nr. 1391 din 22.02.2013 al Compartimentului managementul Spitalului Județean de Urgență Zalău;
- Legea nr. 95/2006 privind reforma în domeniul sănătății, cu modificările și completările ulterioare;
- prevederile Ordinului nr. 1224/2010 privind aprobarea normativelor de personal pentru asistența medicală spitalicească, precum și pentru modificarea și completarea Ordinului ministrului sănătății publice nr. 1.778/2006 privind aprobarea normativelor de personal;
- prevederile Ordinului nr. 975/2012 privind organizarea structurii de management al calității serviciilor medicale în cadrul unităților sanitare cu paturi din rețeaua Ministerului Sănătății și a autorităților administrației publice locale;
- prevederile art. 91 alin. (1) lit. f) din Legea administrației publice locale nr. 215/2001, republicată, cu modificările și completările ulterioare.

În temeiul art. 97 alin. (1) din Legea administrației publice locale nr. 215/2001, republicată, cu modificările și completările ulterioare;

**H O T Ă R Ă Ș T E:**

**Art. 1.** Se aprobă organigrama și statul de funcții ale Spitalului Județean de Urgență Zalău, conform *anexelor nr. 1 și 2*, care fac parte integrantă din prezenta hotărâre.

**Art. 2.** Cu data prezentei, își încetează aplicabilitatea Hotărârea Consiliului Județean Sălaj nr. 2/2012 privind aprobarea organigramei și statului de funcții ale Spitalului Județean de Urgență Zalău, cu modificările ulterioare.

**Art. 3.** Cu ducerea la îndeplinire a prezentei hotărâri se încredințează managerul Spitalului Județean de Urgență Zalău.

**Art. 4.** Prezenta hotărâre se comunică la:

- Direcția juridică și administrație locală;
- Spitalul Județean de Urgență Zalău.

PREȘEDINTE

Tiberiu Marc



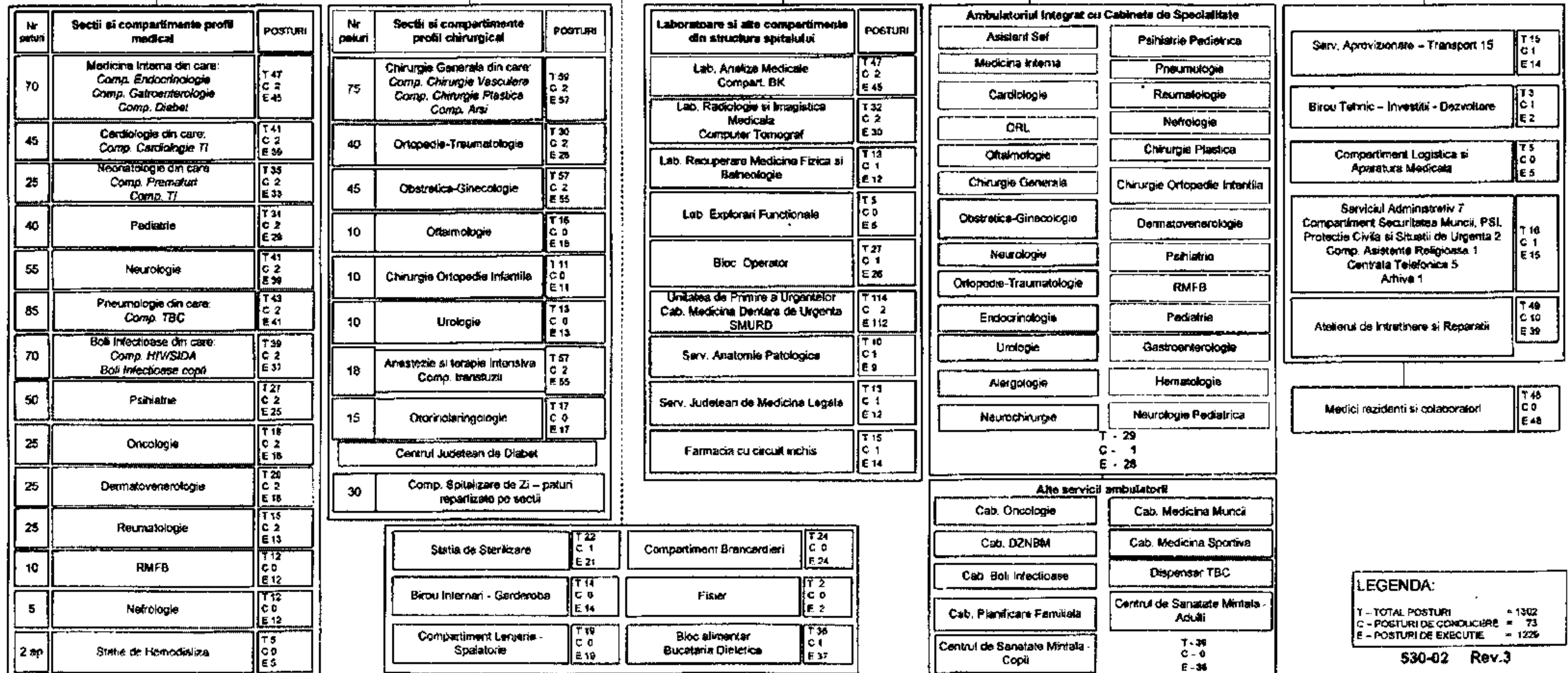
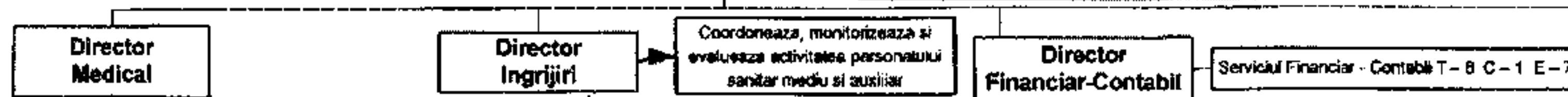
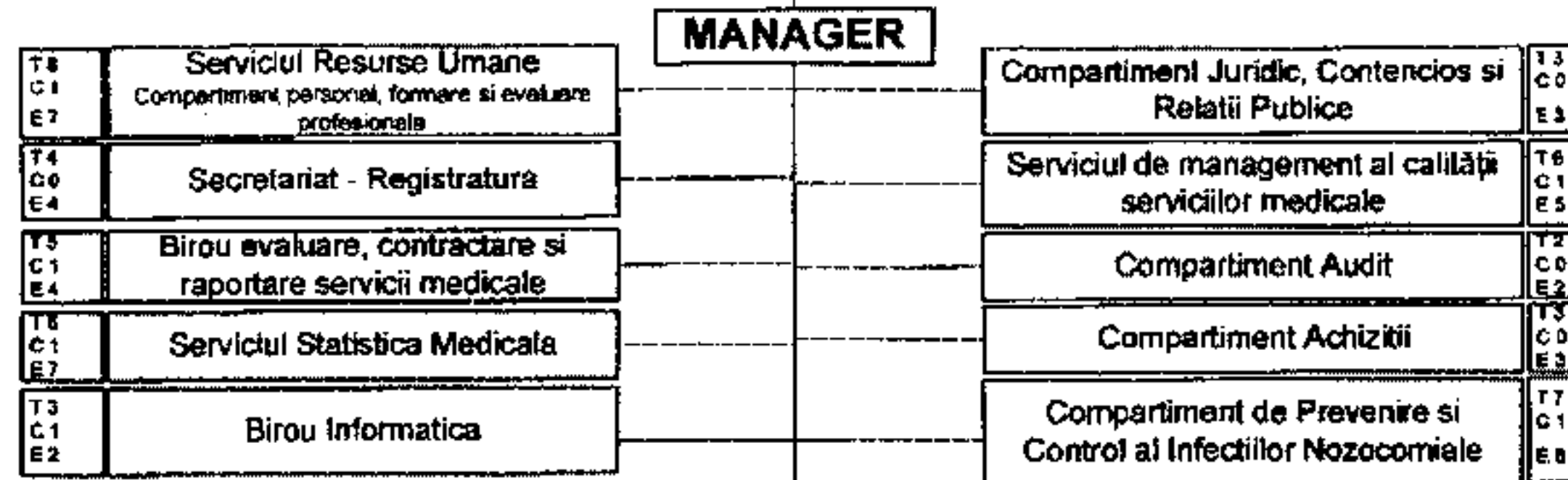
Contrasemnează:  
SECRETARUL JUDEȚULUI,

Cosmin Radu Vlaicu

# ORGANIGRAMA SPITALULUI JUDETEAN DE URGENTA ZALAU

## CONSILIUL DE ADMINISTRATIE

Anexa nr. 1  
La Hotărârea Consiliului Județean  
din data de 28 FEBRUARIE 2013



**LEGENDA:**  
T - TOTAL POSTURI = 1302  
C - POSTURI DE CONDUCERE = 73  
E - POSTURI DE EXECUTIE = 1226  
530-02 Rev.3

**Anexa nr. 2**  
**la Hotărârea Consiliului Județean Sălaj nr. 14 din 28 februarie**  
**2013 privind aprobarea organigramei și statul de funcții**  
**ale Spitalului Județean de Urgență Zalău**

**STAT DE FUNCȚII**  
**CENTRALIZATOR**

Nr.crt.	Funcția	Nivelul studiilor	de conducere			Gradația corespunzătoare tranșelor de vechime	Număr de posturi
			gradul I	gradul II	clase de salarizare suplimentare		
	<b>TOTAL POSTURI</b>						<b>1302</b>
	Total funcții de conducere (A)		9	29	31		73
	Total funcții de execuție (B+C+D)						1229
<b>A</b>	<b>Funcții de conducere</b>		9	29	32		<b>73</b>
	<b>Comitet director</b>						<b>4</b>
1	Manager	S		1			1
2	Director medical	S		1			1
3	Director financiar-contabil	S		1			1
4	Director de îngrijiri	S		1			1
	<b>Personal medical</b>						<b>47</b>
5	Șef secție / laborator / serviciu / farmacie	S	8	13	2		24
6	Asistent șef cu școala post liceală și studii superioare	S - PL			23	1 - 5	23
	<b>Personal TESA</b>						<b>6</b>
7	Șef serviciu financiar contabil	M		1			1
8	Șef serviciu resurse umane, aprovizionare și administrativ	S		3			3
9	Șef birou informatică și birou tehnic-investiții-dezvoltare	S-SSD		2			2
	<b>Alte funcții de conducere</b>						<b>16</b>
10	Șef atelier	S		1			1
11	Șef birou evaluare-contractare-raportare servicii medicale	S		1			1
12	Șef formație	M		3			3
13	Șef echipă	M			8	1 - 5	11
<b>B</b>	<b>Funcții de execuție personal medico-sanitar</b>						<b>1105</b>
1	medici primari	S				2 - 5	60
2	medici specialiști	S				1 - 5	64
3	medici	S				B - 5	4
4	medici rezidenți	S				B - 5	35
5	medici colaboratori	S				B - 5	12
6	farmaciști primari	S				2 - 5	4
7	farmaciști rezidenți	S				2 - 5	1
8	alt personal cu studii superioare -grad primar	S				2 - 5	8
9	alt personal cu studii superioare -grad specialist	S				1 - 5	10
10	alt personal cu studii superioare	S				B - 5	25

Nr.crt.	Funcția	Nivelul studiilor	de conducere			Gradația corespunzătoare tranșelor de vechime	Număr de posturi
			gradul I	gradul II	clase de salarizare suplimentare		
11	asist.med./tehn. radiologie principali	S				2 - 5	126
12	tehnician radiologie/asistent medical	S-SSD				B - 5	4
13	asistent medical principal	P.L.				2 - 5	368
14	soră medicală principală	M				2 - 5	3
15	autopsier	G				B - 5	1
16	registrator medical principal	M				1 - 5	26
17	registrator medical	M				B - 5	17
18	infirmiere	G				B - 5	200
19	îngrijitoare curățenie	G				B - 5	67
20	brancardier	G				B - 5	55
21	spălătoreasă	G				B - 5	15
<b>C</b>	<b>Funcții de execuție TESA + UPU</b>						<b>36</b>
1	Economist II - IA	S				B - 5	16
2	Consilier juridic IA	S				B - 5	3
3	Referent II - IA	S				B - 5	6
4	Analist, inginer sistem II	S				B - 5	2
5	Inginer II - IA	S				B - 5	2
6	Referent, tehnician IA, contabil	M				1 - 5	2
7	Secretar	M				B - 5	2
8	Arhivar	M				B - 5	1
9	Administrator	M				B - 5	1
10	Casier	M				B - 5	1
<b>D</b>	<b>Funcții de execuție ingineri/subing./economisti/referenți și muncitori</b>						<b>88</b>
1	Inginer, economist, referent I - IA	S				2 - 5	10
2	Referent	M				B - 5	1
3	Magaziner	M				B - 5	2
4	Muncitor calificat IV - I	G				B - 5	69
5	Muncitor necalificat II - I	G				B - 5	7