

HOTĂRÂREA nr. 2
din 27 ianuarie 2014

privind aprobarea numărului de posturi, organigramei și statului de funcții ale aparatului de specialitate al Consiliului Județean Sălaj și ale instituțiilor publice din subordinea Consiliului Județean Sălaj

Consiliul Județean Sălaj, întrunit în ședință ordinară;

Având în vedere:

- expunerea de motive nr. 528 din 20.01.2014 a președintelui Consiliului Județean Sălaj;
- raportul de specialitate nr. 529 din 20.01.2014 al Direcției juridice și administrație locală;
- art. 91 alin. (2) lit. c) din Legea administrației publice locale nr. 215/2001, republicată, cu modificările și completările ulterioare.

În temeiul art. 97 alin. (1) din Legea administrației publice locale nr. 215/2001, republicată, cu modificările și completările ulterioare,

HOTĂRĂȘTE:

Art. 1. (1) Se aprobă numărul de posturi, organigrama și statul de funcții ale aparatului de specialitate al Consiliului Județean Sălaj și ale instituțiilor publice din subordinea Consiliului Județean Sălaj, după cum urmează:

- Consiliul Județean Sălaj, conform anexelor nr. 1a și 1b;
- Direcția Generală de Asistență Socială și Protecția Copilului Sălaj, conform anexelor nr. 2a și 2b;
- Direcția Județeană de Evidență a Persoanelor Sălaj, conform anexelor nr. 3a și 3b;
- Camera Agricolă a Județului Sălaj, conform anexelor nr. 4a și 4b;
- Muzeul Județean de Istorie și Artă Zalău, conform anexelor nr. 5a și 5b;
- Biblioteca Județeană "*Ioniță Scipione Bădescu*" Sălaj, conform anexelor nr. 6a și 6b;
- Centrul de Cultură și Artă al județului Sălaj, conform anexelor nr. 7a și 7b.

(2) Anexele nr. 1a, 2a, 1b, 2b, 3a, 3b, 4a, 4b, 5a, 5b, 6a, 6b, 7a și 7b, fac parte integrantă din prezenta hotărâre.

Art. 2. Cu data prezentei își încetează aplicabilitatea Hotărârea Consiliului Județean Sălaj nr. 70 din 26.07.2013 privind aprobarea numărului de posturi, organigramei și statului de funcții ale aparatului de specialitate al Consiliului Județean Sălaj și ale instituțiilor publice din subordinea Consiliului Județean Sălaj, cu modificările și completările ulterioare.

Art. 3. Cu ducerea la îndeplinire a prezentei hotărâri se încredințează:

- Președintele Consiliului Județean Sălaj;
- Direcția economică;
- Direcția juridică și administrație locală;
- Direcția Generală de Asistență Socială și Protecția Copilului Sălaj;
- Direcția Județeană de Evidență a Persoanelor Sălaj;
- Camera Agricolă a Județului Sălaj;
- Muzeul Județean de Istorie și Artă Zalău;
- Biblioteca Județeană "*Ioniță Scipione Bădescu*" Sălaj;
- Centrul de Cultură și Artă al județului Sălaj;

Art. 4. Prezenta hotărâre se comunică la:

- Președintele, vicepreședinții Consiliului județean și secretarul județului;
- Direcția juridică și administrație locală;
- Direcția economică;
- Instituțiile publice prevăzute la art. 1

PREȘEDINTE,


Tiberiu Marc



Contrasemnează:

SECRETARUL JUDEȚULUI,


Cosmin-Radu Vlaicu

**ORGANIGRAMA
CONSILIULUI JUDEȚEAN ȘI A APARATULUI DE SPECIALITATE**

**AGENȚI ECONOMICI, SERVICII ȘI INSTITUȚII
PUBLICHE SUBORDONATE**

Anexa nr. 1 a

la Hotărârea
nr. 2 din 27.06.2014

1. Direcția Generală de Asistență Socială și Protecția Copilului Sălaj;
2. Muzeul Județean de Istorie și Artă Zalău;
3. Biblioteca Județeană „Ioniță Scipione Bădescu” Sălaj;
4. Centrul de Cultură și Artă al Județului Sălaj;
5. Direcția Județeană de Evidență a Persoanelor Sălaj;
6. Camera Agricolă a Județului Sălaj.

1.	
•Președinte	=1
•Vicepreședinte	=2
•Secretarul Județului	=1
•Administratorul public al județului	=1
TOTAL	= 5

CONSILIUL JUDEȚEAN	30
--------------------	----

COMISII DE SPECIALITATE	5
-------------------------	---

PREȘEDINTE	1
------------	---

SECRETAR AL JUDEȚULUI	1
-----------------------	---

ADMINISTRATOR PUBLIC	1
----------------------	---

VICEPREȘEDINTE	1
----------------	---

VICEPREȘEDINTE	1
----------------	---

APARATUL DE SPECIALITATE	T	119
	C	14
	E	105

DIRECȚIA JURIDICĂ ȘI ADMINISTRAȚIE LOCALĂ	T 20 C 3 E 17
---	---------------------

DIRECȚIA ECONOMICĂ	T 19 C 3 E 16
--------------------	---------------------

DIRECȚIA TEHNICĂ	T 17 C 2 E 15
------------------	---------------------

DIRECȚIA MANAGEMENTUL PROIECTELOR ȘI DEZVOLTARE REGIONALĂ	T 18 C 2 E 16
---	---------------------

STRUCTURA ARHITECTULUI ȘEF	T 17 C 2 E 15
----------------------------	---------------------

DIRECTOR EXECUTIV	1
-------------------	---

DIRECTOR EXECUTIV	1
-------------------	---

DIRECTOR EXECUTIV	1
-------------------	---

DIRECTOR EXECUTIV	1
-------------------	---

ARHITECT ȘEF	1
--------------	---

Serviciul juridic, contencios, pregătirea ședințelor și relații publice	T 11 C 1 E 10
Serviciul organizare, salarizare, resurse umane, monitorul oficial al județului	T 8 C 1 E 7

Serviciul financiar contabilitate și control financiar preventiv propriu și de gestiune	T 8 C 1 E 7
Compartimentul buget, finanțe, impozite și taxe	T 4 C - E 4
Biroul tehnologia informației și programe	T 6 C 1 E 5

Compartimentul drumuri județene	T 5 C - E 5
Biroul proiectare	T 6 C 1 E 5
Compartimentul mediu, calitate, utilități și servicii publice, recepții lucrări	T 2 C - E 2
Compartimentul transport public local	T 2 C - E 2
Compartimentul administrarea Căstrului Roman Porolissum	T 1 C - E 1

Compartimentul dezvoltare regională	T 3 C - E 3
Serviciul managementul proiectelor	T 8 C 1 E 7
Unitatea de implementare a proiectului de management integrat a deșeurilor	T 6 C - E 6

Serviciul patrimoniu public și privat al județului	T 8 C 1 E 7
Compartimentul amenajarea teritoriului și urbanism	T 4 C - E 4
Compartimentul autorizații de construire și disciplina în construcții	T 3 C - E 3
Compartimentul turism	T 1 C - E 1

Biroul achiziții publice, parteneriat public și privat	T 6 C 1 E 5
Compartimentul audit public intern	T 2 C - E 2
Serviciul administrativ	T 14 C 1 E 13
Compartimentul managementul spitalului județean de urgență Zalău - Sălaj	T 2 C - E 2
Compartimentul Relații Externe	T 1 C - E 1
Cabinetul președintelui	T 4 C - E 4

Compartimentul organizare, salarizare, resurse umane	T 4 C - E 4
Compartimentul monitorul oficial al județului	T 3 C - E 3

T = total
C = conducere
E = execuție

2. FUNCȚIONARI PUBLICI = 92
- conducere = 12
- execuție = 80

3. PERSONAL CONTRACTUAL = 27
- conducere = 2
- execuție =

4. TOTAL APARAT DE SPECIALITATE (2+3) = 119

TOTAL = 124

Compartimentul achiziții publice	T 4 C - E 4
Unitatea de coordonare a proiectelor de parteneriat public - privat	T 1 C - E 1

STAT DE FUNCȚII

Nr. crt.	Funcția		Nivelul studiilor	Gradul/Gradul profesional/ treapta profesională	Numărul de posturi
	Conducere	Execuție			
0	1	2	3	4	5
A.	FUNCȚII DE DEMNITATE PUBLICĂ - TOTAL				3
1.	Președinte		S		1
2.	Vicepreședinte		S		2
B.	SECRETARUL JUDEȚULUI				1
	Secretarul județului		S		1
C.	ADMINISTRATOR PUBLIC AL JUDEȚULUI				1
	Administrator public al județului		S		1
D.	APARATUL DE SPECIALITATE AL CONSILIULUI JUDEȚEAN				119
1.	Funcții publice				92
2.	Personal contractual				27
I.	TOTAL FUNCȚII PUBLICE (II+III)				92
1.	Funcții publice de conducere				12
2.	Funcții publice de execuție				80
II.	FUNCȚII PUBLICE GENERALE (a+b)				91
a)	FUNCȚII PUBLICE DE CONDUCERE				11
1.	Director executiv		S	II	4
2.	Șef serviciu		S	II	5
3.	Șef birou		S	II	2
b)	FUNCȚII PUBLICE DE EXECUȚIE				80
1.		Auditor	S	Superior	2
		Consilier juridic	S	Superior	2
			S	Principal	2
			S	Asistent	2
			S	Debutant	2
2.		Consilier,	S	Superior	35

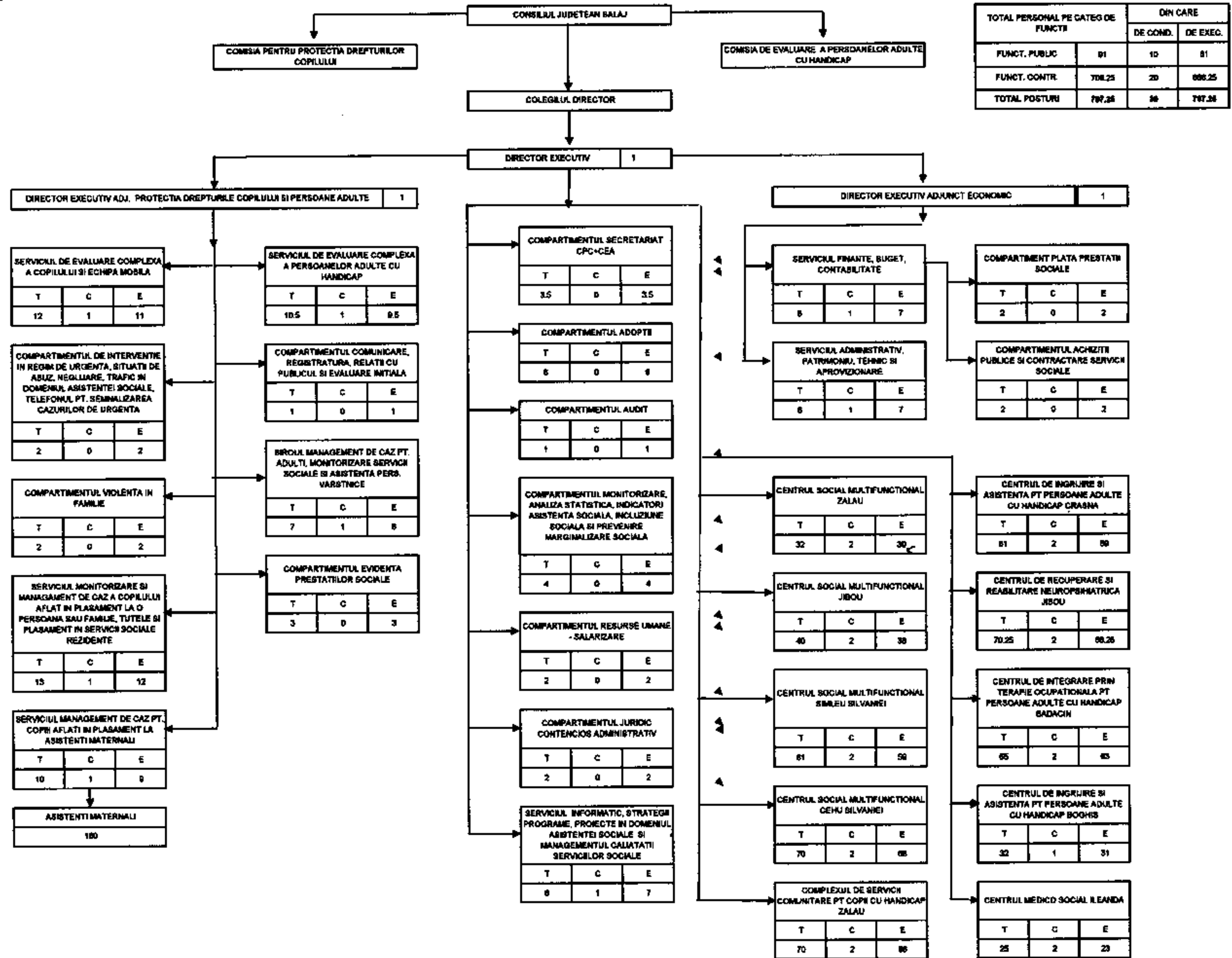
		inspector,	S	Principal	19
			S	Asistent	8
			S	Debutant	1
3.		Referent de specialitate	SSD	Superior	1
4.		Referent	M	Superior	5
			M	Principal	1
III.	FUNȚII PUBLICE SPECIFICE (a+b)				1
a)	<i>FUNȚII PUBLICE SPECIFICE DE CONDUCERE - TOTAL</i>				1
	Arhitect șef		S	II	1
b)	<i>FUNȚII PUBLICE SPECIFICE DE EXECUȚIE - TOTAL</i>				
IV.	PERSONAL CONTRACTUAL (a+b+c)				27
a)	<i>FUNȚII DE CONDUCERE</i>				2
1.	Șef serviciu		S	II	1
2.	Șef birou		S	II	1
b)	<i>FUNȚII DE EXECUȚIE</i>				15
1.	Director de cabinet		S		1
2.		Consilier	S		2
3.		Expert	S		1
4.		Inspector de specialitate	S	IA	1
			S	I	2
			S	II	3
5.		Subinginer	SSD	I A - D	2
6.		Referent	M	I A - D	3
c)	<i>PERSONAL DIN ACTIVITATEA ADMINISTRATIV, GOSPODĂRIRE, ÎNTREȚINERE ȘI DESERVIRE</i>				10
1.		Îngrijitor	G/M		3
2.		Muncitor (instalator, electrician, pază)	G/M	I - VI	1
3.		Șofer I	G/M		6
	TOTAL (A + B + C + D)				124

ORGANIGRAMA D.G.A.S.P.C. SALAJ

ANEXA 2a

NOTA: T=total, C=conducere, E=executie

Anexa 2a
in Hotararea nr. 2 din 27.01.2014



TOTAL PERSONAL PE CATEG DE FUNCTII	DIN CARE	
	DE COND.	DE EXEC.
FUNCT. PUBLIC	91	81
FUNCT. CONTR.	708,25	688,25
TOTAL POSTURI	799,25	769,25

Stat de funcții
Direcția Generală de Asistență Socială și
Protecția Copilului Sălaj

Nr.crt.	Funcția		Nivelul studiilor	Gradul/Gradul profesional/treapt a profesionala	Numărul de posturi
	Conducere	Execuție			
A	TOTAL FUNCȚII PUBLICE				91
1	FUNCȚII PUBLICE DE CONDUCERE				10
	director executiv		S	II	1
	director executiv adj.		S	II	2
	șef serviciu		S	II	6
	șef birou		S	II	1
2	FUNCȚII PUBLICE DE EXECUȚIE				81
		auditor	S	superior	1
		consilier	S	superior	5
		consilier	S	principal	1
		consilier juridic	S	principal	2
		consilier juridic	S	debutant	1
		inspector	S	superior	15
		inspector	S	principal	26
		inspector	S	asistent	14
		inspector	S	debutant	13
		referent	M	superior	3
B	PERSONAL CONTRACTUAL				180
1	PERSONAL DE CONDUCERE				1
	șef serviciu		S	II	1
2	PERSONAL EXECUȚIE				179
		medic primar	S		2
		medic spec.	S		1.5
		medic	S		0.5
		kinetoterapeut	S	principal	1
		consilier juridic	S	II	1
		psiholog specialist	S		2
		referent	M	IA	3
		referent spec	S	II	3
		asistent medical pr.	PL		1
		șofer I	M/G		3
		îngrijitor	M/G		1
		asistenți maternali	M/ G		160

C	UNITĂȚILE DIN SUBORDINE	TOTAL POSTURI	COND	EXECUȚIE
----------	--------------------------------	----------------------	-------------	-----------------

1	Centrul Social Multifuncțional Zalău	32	2		30
a	Centrul de primire în regim de urgență	14	2		12
	șef centru	1	1		0
	coordonator spec	1	1		0
	psiholog	1	0	practicant	1
	asistent social	1	0	principal	1
	referent de specialitate	1	0	III	1
	educator(s)	1	0	principal	1
	educator(s)	1	0	debutant	1
	educator(s)	1	0		1
	educator	1	0	principal	1
	infirmier	2	0		2
	muncit calif bucăt.	2	0	II	2
	muncit calif bucăt.	1	0	I	1
b	Centrul de primire în regim de urgență - copiii străzii	5	0		5
	educator	1	0	principal	1
	educator(s)	1	0		1
	asist. medical	1	0	principal	1
	infirmier	2	0		2
c	Centru de zi	13	0		13
	asistent social	1	0	principal	1
	psihopedagog	1	0		1
	educator	5	0	principal	5
	educator(s)	1	0		1
	logoped	1	0		1
	referent de specialit.	1	0	II	1
	muncit calif.bucăt.	1	0	III	1
	șofer	1	0	I	1
	infirmier	1	0		1
2	Complexul de serv.comunitare pt.copii cu hand. Zalău	70	2		68
a	Centrul de recuperare	22	0		22
	medic	0.5	0	primar	0.5
	medic	0.5	0	specialist	0.5
	psiholog	1	0	principal	1
	logoped	1	0	principal	1
	psihopedagog	2	0		2
	kinetoterapeut	2	0	principal	2
	educator(M)	1	0		1
	educator(S)	1	0	principal	1
	educator(S)	5	0		5
	asist medical	1	0	principal	1
	administrator	1	0	I	1
	șofer	1	0	I	1
	infirmier	1	0		1
	muncit calificat fochist	3	0	I	3
	muncit calificat croitorie	1	0	I	1
b	Case de tip familial	46	2		44
	șef centru	1	1		0
	coordonator spec	1	1		0
	asistent social	1	0	specialist	1
	educator(M)	8	0	principal	8
	educator(M)	2	0		2
	referent	1	0	IA	1
	casier magazinier	1	0		1
	infirmier	31	0		31
c	Centrul de consiliere și asistență a persoanelor cu tulburări de spectru autist	2	0		2
	psiholog	1	0	specialist	1
	instructor ergoterapie	1	0		1

3	Centrul Social Multifuncțional Jibou	40	2		38
a	Centrul de plasament	29	2		27
	șef centru	1	1		0
	coordonator spec	1	1		0
	psihopedagog	1	0	principal	1
	asistent social	1	0	practicant	1
	inspector de specialit.	1	0	I	1
	educator(m)	2	0	principal	2
	educator(S)	3	0	principal	3
	educator(S)	2	0		2
	asist. medical	1	0		1
	infirmier	4	0		4
	administrator	1	0	I	1
	magaziner	1	0		1
	îngrijitor	2	0		2
	șofer	1	0	I	1
	muncit calificat bucăt.	4	0	I	4
	muncit calificat întreținere	1	0	I	1
	muncit calificat croit lenj	1	0	I	1
	spălătoreasă	1	0		1
b	Centrul de primire în regim de urgență	2	0		2
	psiholog	1	0	practicant	1
	asist. medical	1	0	principal	1
c	Centrul de consiliere și sprijin pentru părinți	1	0		1
	logoped	1	0		1
d	Centrul de zi	2	0		2
	psihopedagog	1	0	principal	1
	educator(S)	1	0	principal	1
e	Centrul ptr. dezvolt. deprinderilor de viață independentă	1	0		1
	psihopedagog	1	0	principal	1
f	Casa de tip familial Someș Odorhei	5	0		5
	educator	4	0	principal	4
	educator(S)	1	0	principal	1
4	Centrul Social Multifuncțional Cehu Silvaniei	70	2		68
a	Centrul de plasament pt. copii	29.5	2		27.5
	șef centru	1	1		0
	coordonator spec	1	1		0
	psihopedagog	4	0	principal	4
	asistent social	1	0	principal	1
	psiholog	0.5	0	specialist	0.5
	inspector de specialit.	1	0	I	1
	educator(s)	3	0	principal	3
	educator(s)	2	0		2
	educator(m)	1	0		1
	asist. medical	1	0	principal	1
	referent	1	0	IA	1
	infirmier	3	0		3
	administrator	1	0	I	1
	magaziner	1	0		1
	îngrijitor	2	0		2
	șofer	1	0	I	1
	muncit. calificat bucăt.	3	0	I	3
	muncit. calificat fochist	2	0	I	2

b	Centrul de primire în regim de urgență	24.5	0		24.5
	psihopedagog	1	0	principal	1
	educator(m)	1	0		1
	educator(m)	1	0	principal	1
	educator(s)	2	0	principal	2
	asist. medical	2	0	principal	2
	infirmier	13.5	0		13.5
	muncit. calificat bucăt.	1	0	I	1
	muncit. calificat bucăt.	1	0	III	1
	muncit. calificat întreț.	1	0	II	1
	muncit. Calif spalatorie	1	0	III	1
c	Case de tip familial	11	0		11
	psihopedagog	2	0	principal	2
	educator(m)	2	0	principal	2
	educator(s)	2	0	principal	2
	educator(s)	2	0		2
	infirmier	2	0		2
	muncit. calificat bucăt.	1	0	I	1
d	Centrul de consiliere și sprijin pentru părinți	0.5	0		0.5
	psiholog	0.5	0	specialist	0.5
e	Centrul pt. dezvolt. deprinderilor de viață independentă- ateliere vocaționale; locuințe de tranzit	2	0		2
	instructor ergoterapie	2	0		2
f	Centrul maternal	2.5	0		2.5
	educator(S)	2	0	principal	2
	medic	0.5	0		0.5
5	Centrul Social Multifuncțional Șimleu Silvaniei	61	2		59
a	Centrul de plasament pt. copii cu dizabilități	38.5	2		36.5
	șef centru	1	1		0
	coordonator spec	1	1		0
	asistent social	1	0	principal	1
	logoped	1	0		1
	consilier	1	0	I	1
	referent de specialit.	1	0	II	1
	medic	0.5	0		0.5
	educator(m)	3	0	principal	3
	educator(m)	1	0		1
	educator(S)	4	0	principal	4
	educator(S)	3	0		3
	asist. medical	3	0	principal	3
	administrator	1	0	I	1
	casier magaziner	1	0		1
	muncit. calificat lenjer	1	0	I	1
	muncit. calificat bucăt.	1	0	I	1
	muncit. calificat bucăt.	3	0	III	3
	muncit. calif. întrețin.	1	0	II	1
	șofer	1	0	I	1
	spălătoreasă	1	0		1
	infirmier	6	0		6
	îngrijitor	2	0		2
b	Centrul de consiliere și sprijin pentru părinți	1	0		1
	psiholog	1	0	practicant	1
c	Centrul de recuperare	3	0		3
	asist. medical	1	0	principal	1
	kinetoterapeut	1	0	principal	1
	instructor ergoterapie	1	0		1

d	Centrul de zi	4	0		4
	psihopedagog	1	0		1
	asistent social	1	0	practicant	1
	educator(s)	2	0	principal	2
e	Centrul de primire în regim de urgență	4	0		4
	asist. medical	1	0	principal	1
	educator(m)	1	0	principal	1
	psihopedagog	1	0		1
	infirmier	1	0		1
f	Centrul ptr. dezvolt. deprinderilor de viață Independentă-ateliere vocaționale	5	0		5
	instructor ergoterapie	3	0		3
	muncit. calificat	2	0	I	2
g	Centrul de asistență și sprijin pt. readaptarea copilului cu probleme psihosociale	1	0		1
	psiholog	1	0	practicant	1
h	Case de tip familial	4.5	0		4.5
	educator(s)	2	0		2
	educator(s)	1		principal	1
	educator(M)	1	0	principal	1
	muncit. calificat bucat.	0.5	0	II	0.5
6	Centrul de îngrijire și asistență pentru persoane adulte cu handicap Crașna	61	2		59
	șef centru	1	1		0
	coordonator spec	1	1		0
	asistent social	1	0	specialist	1
	logoped	1	0		1
	psiholog	2	0	practicant	2
	referent de specialitate	3	0	II	3
	kinetoterapeut	1	0		1
	educator(s)	1	0		1
	medic	1	0	specialist	1
	asist. medical	2	0	principal	2
	asist. medical	4	0		4
	instructor ergoterapie	1	0		1
	șofer	1	0	I	1
	referent	1	0	IA	1
	infirmier	32	0		32
	muncit. calificat spălători lenjerie	2	0	III	2
	muncit. calif. întrețin	1	0	III	1
	muncit. calificat bucat.	1	0	IV	1
	muncit. calificat bucat.	4	0	III	4
7	Centrul de Integrare prin terapie ocupațională Bădăcin	65	2		63
	șef centru	1	1		0
	coordonator spec	1	1		0
	referent	1	0	IA	1
	referent de specialitate	1	0	III	1
	medic	0.5	0	primar	0.5
	asist medical	5	0	principal	5
	asist medical	1	0		1
	asistent social	1	0	practicant	1
	pedagog recuperare	1	0		1
	instructor ergoterapie	5	0		5
	ergoterapeut	1	0		1

	<i>instructor educație</i>	3	0		3
	<i>infirmier</i>	29	0		29
	<i>administrator</i>	1	0	I	1
	<i>șofer</i>	2	0	II	2
	<i>magaziner</i>	0.5	0	I	0.5
	<i>muncit. calificat bucăt.</i>	4	0	IV	4
	<i>muncit. calificat fochist</i>	2	0	IV	2
	<i>muncit. calif. tract, tâmpl.</i>	2	0	III	2
	<i>muncit. calif. gosp. anexă</i>	1	0	IV	1
	<i>muncit calificat mec</i>	1	0	II	1
	<i>muncit calificat mec</i>	1	0	IV	1
8	Centrul medico- social Ileana	25	2		23
	<i>director</i>	1	1		0
	<i>inspector de specialit.</i>	2	0	I	2
	<i>asistent social</i>	1	0	practicant	1
	<i>medic</i>	1	0	primar	1
	<i>asist. medical șef</i>	1	1		0
	<i>asist. medical</i>	6	0	principal	6
	<i>asist. medical</i>	2	0		2
	<i>infirmier</i>	10	0		10
	<i>administrator</i>	0.5	0	I	0.5
	<i>muncit. calificat întreținere</i>	0.5	0	IV	0.5
9	Centrul de recuperare și reabilitare neuropsihiatrică Jibou	70.25	2		68.25
	<i>șef centru</i>	1	1		0
	<i>coordonator spec</i>	1	1		0
	<i>inspector de specialit.</i>	1	0	I	1
	<i>referent</i>	2	0	IA	2
	<i>asistent social</i>	2	0	practicant	2
	<i>psiholog</i>	1	0	practicant	1
	<i>educator(s)</i>	1	0		1
	<i>kinetoterapeut</i>	1	0		1
	<i>medic</i>	1.25	0	specialist	1.25
	<i>asist. medical(PL)</i>	8	0	principal	8
	<i>asist. medical(PL)</i>	1	0		1
	<i>asist. medical(s)</i>	1	0		1
	<i>instructor ergoterapie</i>	5	0		5
	<i>infirmier</i>	28	0		28
	<i>administrator</i>	1	0	I	1
	<i>casier magaziner</i>	1	0	I	1
	<i>șofer</i>	1	0	I	1
	<i>muncit. calificat bucăt.</i>	4	0	III	4
	<i>muncit. calificat bucăt.</i>	1	0	II	1
	<i>muncit. calificat tâmplărie</i>	1	0	I	1
	<i>muncit. calif. lenjer. spălăt.</i>	1	0	IV	1
	<i>muncit. calif. lenjer. spălăt.</i>	2	0	III	2
	<i>muncit. calificat întreținere</i>	1	0	I	1
	<i>paznic</i>	3	0		3
10	Centrul de îngrijire și asistență ptr. persoane adulte cu handicap Boghis	32	1		31
	<i>șef centru</i>	1	1		0
	<i>referent</i>	1	0	IA	1
	<i>referent de specialit.</i>	1	0	II	1
	<i>medic</i>	1	0		1
	<i>asist. medical</i>	1	0		1
	<i>asist. medical</i>	3	0	principal	3
	<i>asistent social</i>	1	0	principal	1
	<i>psiholog</i>	1	0	debutant	1
	<i>administrator</i>	1	0	I	1
	<i>instructor ergoterapie</i>	1	0		1
	<i>infirmier</i>	9	0		9
	<i>șofer</i>	1	0	I	1
	<i>muncit. calificat bucăt.</i>	1	0	III	1

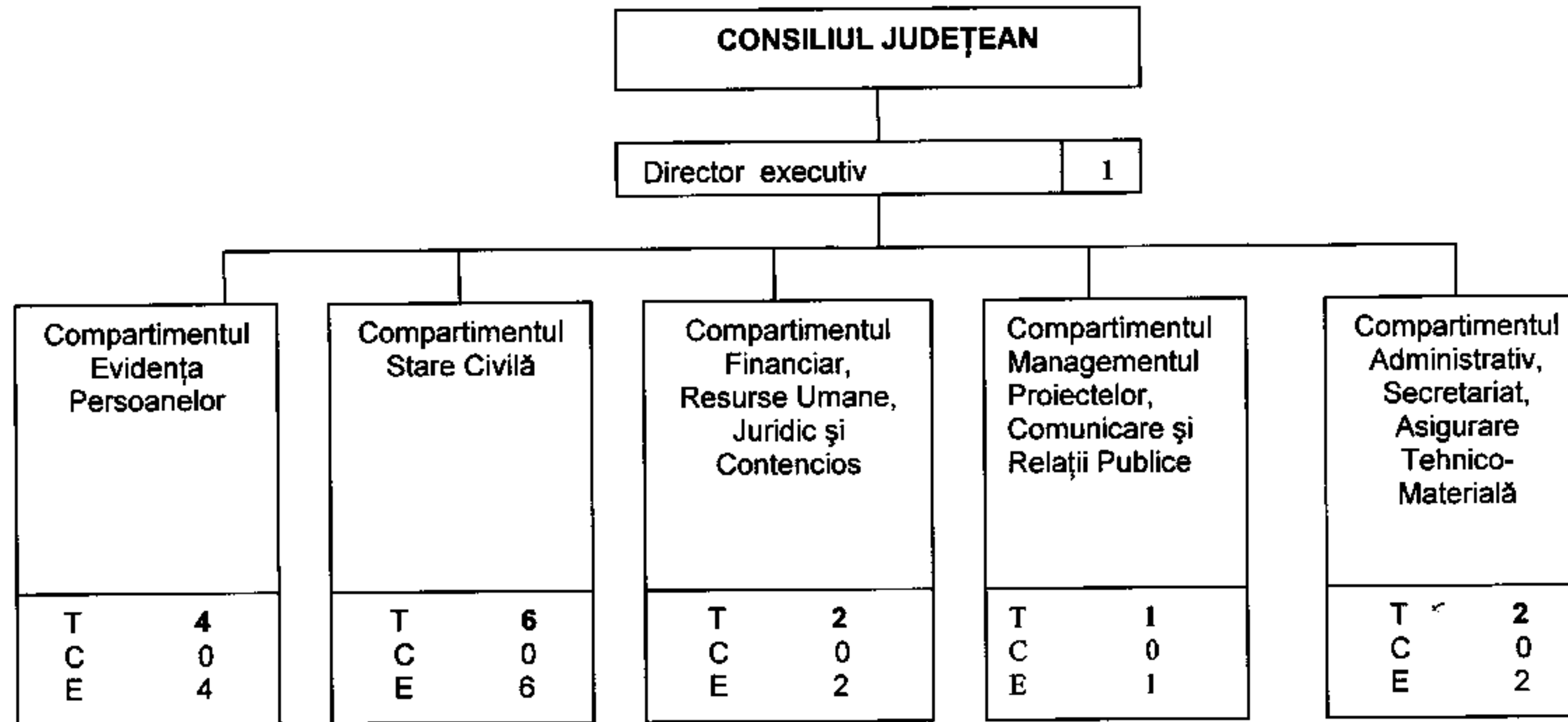
<i>muncit. calificat bucăt.</i>	2	0	II	2
<i>muncit. calificat întreținere</i>	1	0	I	1
<i>Ingrijitor</i>	1	0		1
<i>muncit. calificat fochist</i>	2	0	III	2
<i>muncit. calificat fochist</i>	1	0	I	1
<i>muncit. calificat lenjerie</i>	1	0	II	1
<i>spălătoreasă</i>	1	0		1
Total unități subordonate	526.25	19		507.25

Total general

797.25 30

767.25

ORGANIGRAMA
DIRECȚIA JUDEȚEANĂ DE EVIDENȚĂ A PERSOANELOR SĂLAJ



Nr. crt	Categorii de personal	Total	din care:	
			de conducere	de executie
1	Functii publice	15	1	14
2	Personal contractual	1	0	1
	Total	16	1	15

NOTĂ: T – total; C – conducere; E - executie

STAT DE FUNCȚII
Direcția Județeană de Evidență a Persoanelor Sălaj

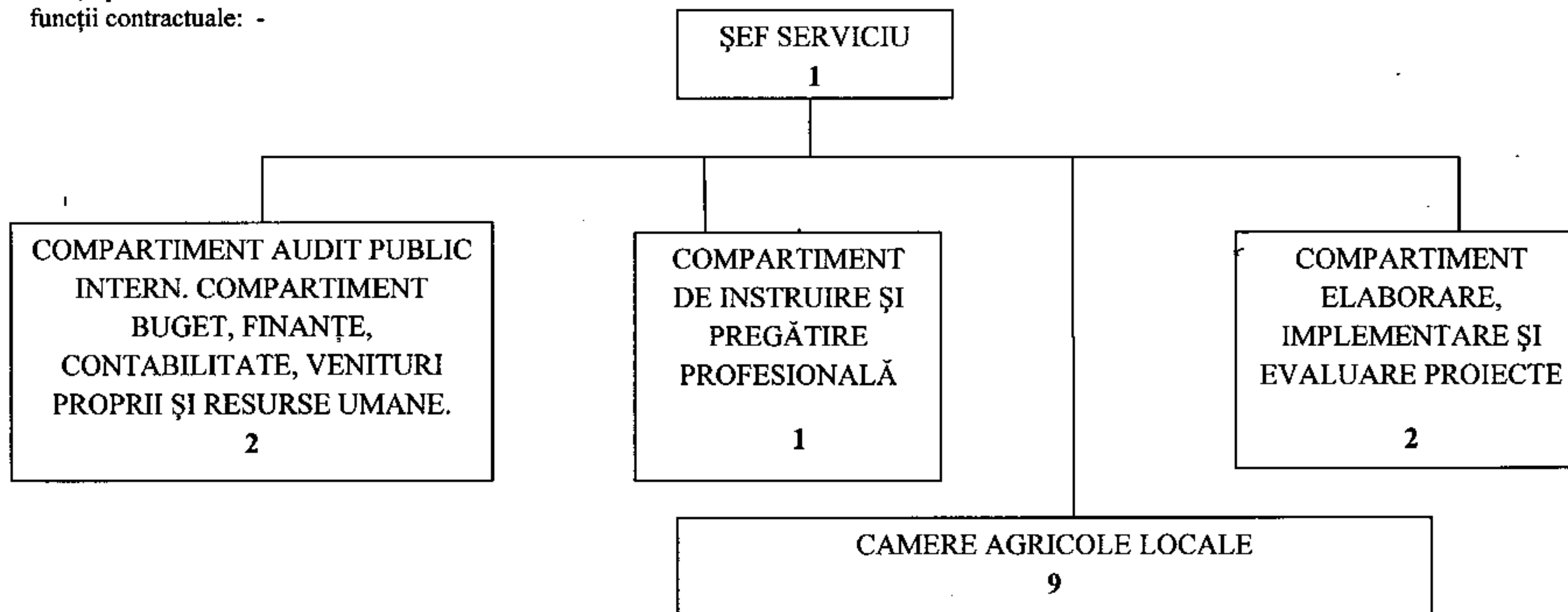
Nr. crt.	Funcția		Nivelul studiilor	Gradul profesional	Numărul de posturi
	Conducere	Execuție			
0	1	2	3	4	5
NUMĂRUL TOTAL DE FUNCȚII (A+B)					
	Funcții publice				15
	Personal contractual				1
A.	TOTAL FUNCȚII PUBLICE (1+2)				
	Funcții publice de conducere				1
	Funcții publice de execuție				14
I.	FUNCȚII PUBLICE GENERALE (a+b)				
<i>a)</i>	<i>FUNCȚII PUBLICE DE CONDUCERE</i>				
1	Director executiv		S	II	1
<i>b)</i>	<i>FUNCȚII PUBLICE DE EXECUȚIE</i>				
			S	superior	4
			S	principal	2
1		Consilier	S	asistent	2
2		Consilier juridic	S	Superior	1
			S	Principal	1
			S	debutant	1
3		Referent de specialitate	SSD	superior	1
4		Referent	M	superior	2
B.	PERSONAL CONTRACTUAL (a+b)				
<i>a)</i>	<i>FUNCȚII DE EXECUȚIE</i>				
1		Șofer II	G	-	1

ORGANIGRAMĂ

CAMERA AGRICOLĂ A JUDEȚULUI SĂLAJ 2014

Total posturi: 15,

- funcții publice: 15
- funcții publice de conducere: 1
- funcții contractuale: -



**CAMERA AGRICOLA A JUDETULUI
S A L A J**

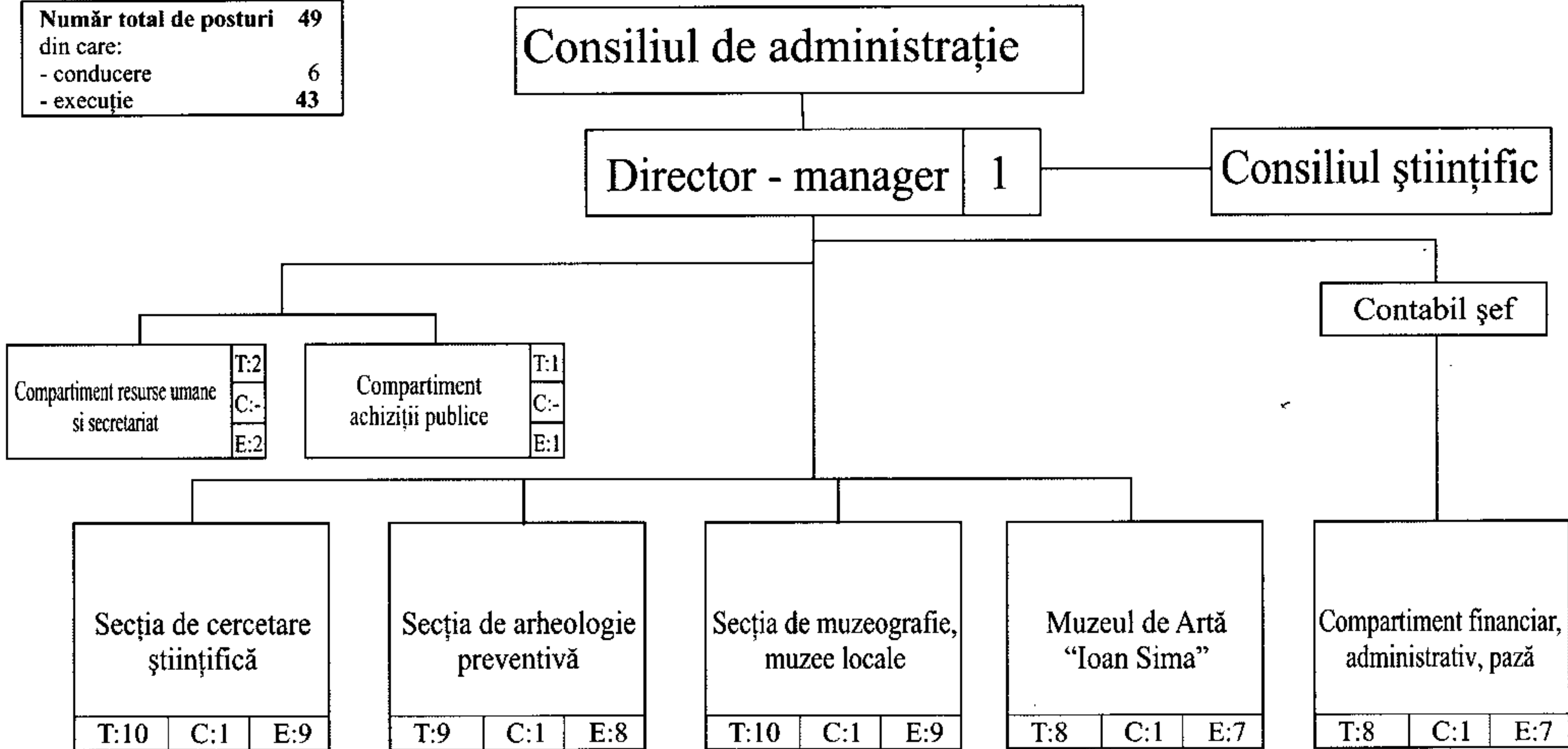
**Anexa nr. 4 b
la Hotărârea
nr. 2 din 27.01.2014**

STAT DE FUNCTII

Nr. crt.	FUNCTIA		Nivelul studiilor	Gradul Gradul profesional Treapta profesională	Treapta de salarizare	Grada- ția	Numa- rul de posturi
	de conducere	de execuție					
0	1	2	3	4	5	6	7
A	TOTAL FUNCȚII (B + C)						15
1	Funcții publice						15
2	Personal contractual						-
B	FUNCȚII PUBLICE TOTAL(I +II)						
I	FUNCȚII PUBLICE GENERALE(a + b)						15
a	Funcții publice de conducere, din care; Șef serviciu		S		1		1
b	Funcții publice de execuție						14
		Consilier	S	Superior	1	2-5	11
		Consilier	S	Principal	1	B-5	2
		Consilier					-
		Consilier					-
		Referent	M	Superior	1	2-5	1
II	FUNCȚII PUBLICE SPECIFICE						
a	Funcții publice specifice de conducere						
b	Funcții publice specifice de execuție						
C	PERSONAL CONTRACTUAL						
a	Funcții de conducere						
b	Funcții de execuție						

**ORGANIGRAMA Muzeului Județean de Istorie și Artă Zalău
 începând cu data de 1 ianuarie 2014**

Număr total de posturi	49
din care:	
- conducere	6
- execuție	43

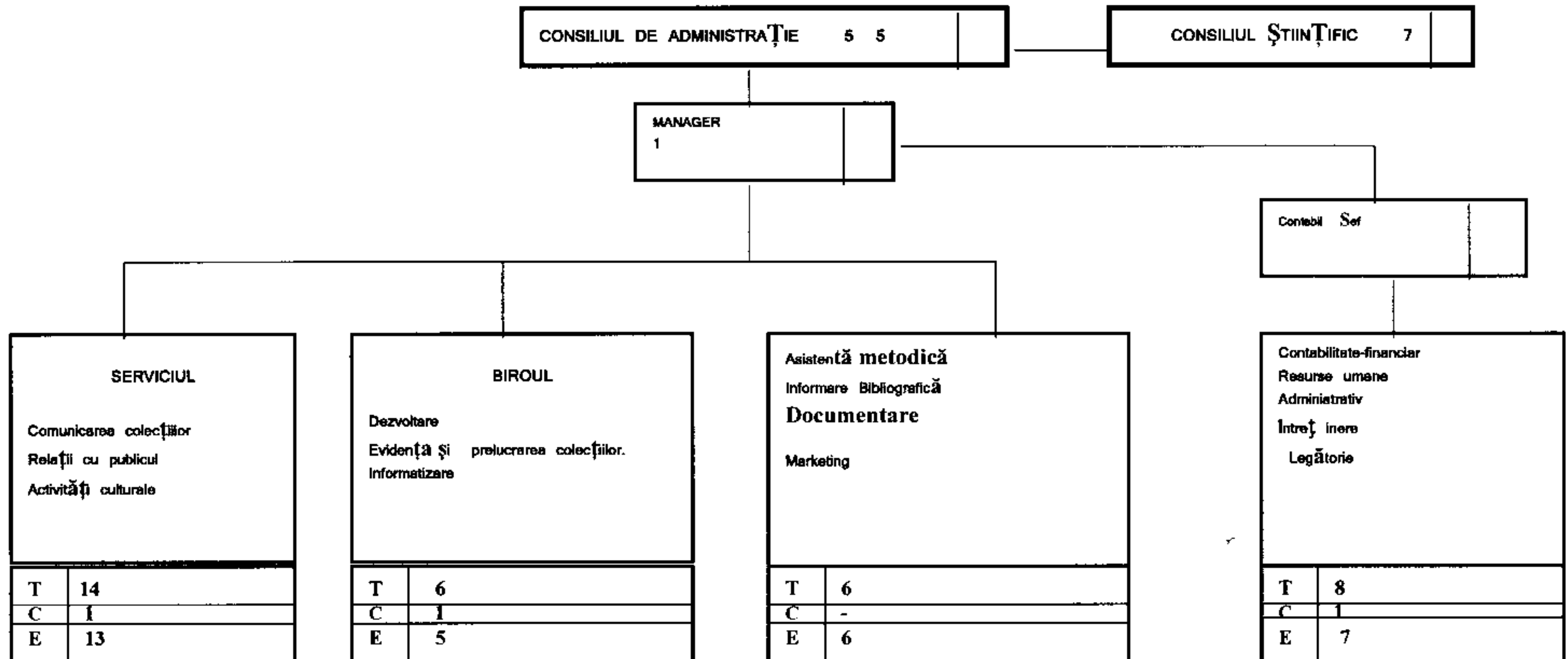


Stat de funcții, pentru anul 2014

Nr crt	Funcția		Nivelul studiilor	Grad/ Gradul prof. Treapta prof.	Gradația	Numărul de posturi
	Conducere	Execuție				
B.	Personal contractual					49
a)	Funcții de conducere		Total			6
	Director - manager		S	II		1
	Contabil șef		S	II		1
	Șef secție		S	II		1
	Șef secție		S	II		1
	Șef secție		S	II		1
	Șef secție		S	II		1
b)	Funcții de execuție		Total			43
		Cercetător științific	S	I	4	1
		Cercetător științific	S	II	4	1
		Cercetător științific	S	III	5	4
		Cercetător științific	S	III	4	3
		Cercetător științific	S	III	3	1
		Asistent cercetare	S		1	1
		Muzeograf	S	IA	5	1
		Muzeograf	S	IA	4	1
		Muzeograf	S	IA	3	1
		Muzeograf	S	I	2	2
		Istoric	S	I	1	1
		Pedagog muzeal	S	I	2	1
		Restaurator	S	II	2	1
		Conservator	S	I	2	1
		Inspector de specialitate/res.umane	S	IA	5	1
		Inspector de specialitate/achi.pub.	S	IA	4	1
		Conservator	M	IA	5	1
		Conservator	M	IA	4	1
		Custode sala	M	II	5	2
		Garderobier	M,G	I	4	1
		Desenator artistic	M	IA	5	2
		Tehnoredactor	M	I	5	1
		Administrator	M	I	1	1
		Funcționar	M	I	5	1
		Fotograf	M;G	IA	5	1
		Șofer	M	I	5	1
		Muncitor calificat	M;G	I	5	1
		Gestionar	M	I	5	1
		Magaziner	M,G		5	1
		Supraveghetor muzeu	M;G		5	1
		Îngrijitor	M,G		5	1
		Paznic	M;G		5	3
		Paznic	M;G		3	1

ORGANIGRAMA
BIBLIOTECII JUDEȚENE
I. S. BĂDESCU SĂLAJ - 2014

Anexa nr. 6 a
 la Hotărârea Consiliului Județean
 Sălaj
 Nr.2 din 27.01.2014



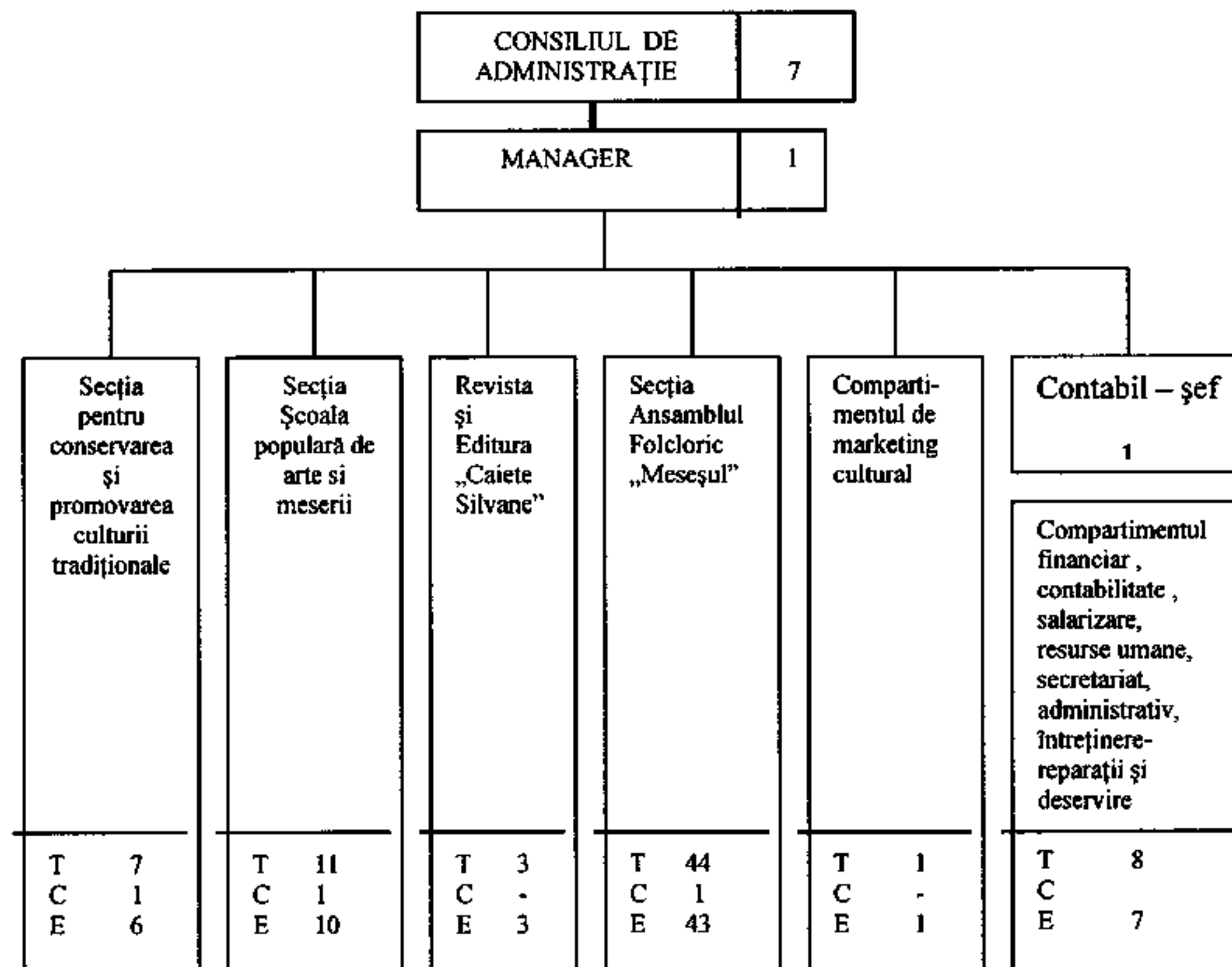
T= total posturi
 C=posturi de conducere
 E=posturi de execuție

STRUCTURA PERSONALULUI		
PERSONAL CONTRACTUAL	=	35
-conducere	=	4
-execuție	=	31
TOTAL	=	35

STAT DE FUNCȚII
BIBLIOTECA JUDEȚEANĂ SĂLAJ
pe anul 2014

Nr. crt.	Denumirea funcției		Nivelul studiilor	Gradul profesional Grad profesional Treaptă profesională	Treaptă de salarizare	Gradația	Nr. de Posturi 2011
	Execuție	Conducere					
I.	Funcții publice (a + b)		-				-
a).	Funcții publice de conducere	-	-				-
b).	Funcții publice de execuție	-	-				-
II.	Personal contractual (a+b)						35
a).	Personal de conducere:						4
	- director-manager		S	II			1
	- contabil șef		S	II			1
	- șef serviciu		S	II			1
	- șef birou		S	II			1
b).		Personal contractual de execuție	-				31
		- bibliotecar	S	IA		2-5	11
		- bibliotecar documentarist	S	IA		5	1
		- bibliotecar -- metodist	S	IA		2	1
		- bibliotecar	S	I		3	2
		- bibliotecar-arhivist	S	I		3	1
		- bibliotecar	S	II		4	1
		- economist	S	I		5	1
		- bibliotecar	SSD	I		2-3	2
		- bibliotecar -- lector carte	PL	I		5	1
		- bibliotecar	M	IA		5	1
		- mănuiitor carte	M/G	-		5	1
		- referent	M	IA		5	1
		- operator.	M	I		4	1
		- administrator	M	I		5	1
		- muncitor	M/G	I		3-5	3
		- îngrijitor	M/G	I		4-5	2

CENTRUL DE CULTURĂ ȘI ARTĂ AL JUDEȚULUI SĂLAJ



T- Total
C- Conducere
E- Execuție

Categoriile de personal	Total	din care :	
		condu- cere	exe- cuție
Funcționari publici	-	-	-
Personal contractual, din care :	76	5	71
- manager	1	1	-
- personal de specialitate pentru activitatea de conservare și promovarea culturii tradiționale	7	1	6
- Revista și Editura „Caiete Silvane”	3	-	3
- personal didactic preuniversitar și universitar pentru activitatea educațională din cadrul secției populare de arte și meserii	11	1	10
- personal de specialitate din orchestra populara și formația de dansuri populare	44	1	43
- personal pentru activitatea de marketing cultural	1	-	1
- personal de specialitate pentru activitățile financiare, contabile, salarizare și resurse umane	4	1	3
- personal de altă specialitate pentru activitățile de secretariat- administrativ, întreținere-reparații și deservire	5	-	5

STAT DE FUNCȚII

Centrul de Cultură și Artă al Județului Sălaj

P.C - personal contractual

Nr.	Funcția		Categoricia de personal	Nivelul studiilor	Gradul profesional Treapta profesionala	Numarul de posturi
	Conducere	Executie				
0	1	2	3	4	5	6
A.	CONDUCEREA CENTRULUI					1
1	Manager		P.C.	S	II	1
B.	SECȚIA PENTRU CONSERVAREA ȘI PROMOVAREA CULTURII TRADIȚIONALE PERSONAL DE SPECIALITATE					7
3	Șef birou		P.C.	S	II	1
4		Referent	P.C.	S	IA-D	3
5		Referent	P.C.	M	IA-D	3
C.	SECȚIA ȘCOALA POPULARA DE ARTESI MESERII					11
6	Șef serviciu		P.C.	S	II	1
		Profesor instrument	P.C.	S		8
7		Profesor pictura	P.C.	M		1
8		Profesor vioară	P.C.	M		1
D.	REVISTA ȘI EDITURA "CAIETE SILVANE"					3
9		Redactor	P.C.	S	IA - D	1
10		Referent	P.C.	M	IA - D	1
11		Corector	P.C.	M	IA - D	1
E.	SECȚIA ANSAMBLUL FOLCLORIC "MESEȘUL"					44
12	Șef serviciu		P.C.	S	II	1
13		Dirijor	P.C.	S	IA-D	1
14		Corepetitor (coregraf)	P.C.	M	I - D	2
15		Artist Instrumentist	P.C.	S	IA-D	5
16		Instrumentist		M	I - D	8
17		Solist vocal	P.C.	M	I - D	4
18		Dansator	P.C.	M	I - D	22
19		Operator imagine/lumi sunet	P.C.	M	I - D	1
F.	COMPARTIMENTUL DE MARKETING CULTURAL					1
20		Referent	P.C.	S	IA - D	1
G.	COMPARTIMENTUL FINANCIAR, CONTABILITATE, SALARIZARE, RESURSE SECRETARIAT, ADMINISTRATIV, ÎNTREȚINERE, REPARAȚII ȘI DESERVIRE PERSONAL DE SPECIALITATE ȘI DE ALTĂ SPECIALITATE					9
	Contabil sef		P.C.	S	II	1
21		Referent de specialitat	P.C.	S	I - D	4
22		Sofer	P.C.			1
23		Muncitor calificat	P.C.		II - VI	1
24		Ingrijitor	P.C.		I - VI	2
TOTAL (A + B + C + D + E + F + G)						76