

HOTĂRÂREA Nr. 186
din 29 noiembrie 2016
privind modificarea organigramei și statului de funcții ale
Spitalului Județean de Urgență Zalău

Consiliul Județean Sălaj, întrunit în ședință ordinară;

Având în vedere:

- expunerea de motive nr. 17304 din 18.11.2016 a președintelui Consiliului județean;
- raportul de specialitate nr. 17303 din 18.11.2016 al Compartimentului managementul Spitalului Județean de Urgență Zalău;
- Legea nr. 95/2006 privind reforma în domeniul sănătății, cu modificările și completările ulterioare;
- prevederile Ordinului nr. 1224/2010 privind aprobarea normativelor de personal pentru asistența medicală spitalicească, precum și pentru modificarea și completarea Ordinului ministrului sănătății publice nr. 1.778/2006 privind aprobarea normativelor de personal;
- prevederile art. 91 alin. (1) lit. f) din Legea administrației publice locale nr. 215/2001, republicată, cu modificările și completările ulterioare.

În temeiul art. 97 alin. (1) din Legea administrației publice locale nr. 215/2001, republicată, cu modificările și completările ulterioare;

H O T Ă R Ă Ș T E:

Art. I. Se modifică organigrama și statul de funcții ale Spitalului Județean de Urgență Zalău, aprobate prin Hotărârea Consiliului Județean Sălaj nr. 21/2016 cu modificările ulterioare, conform *anexelor nr. 1 și 2*, care fac parte integrantă din prezenta hotărâre.

Art. II. Cu ducerea la îndeplinire a prezentei hotărâri se încredințează managerul Spitalului Județean de Urgență Zalău.

Art. III. Prezenta hotărâre se comunică la:

- Direcția juridică și administrație locală;
- Spitalul Județean de Urgență Zalău.

PREȘEDINTE,

Tiberiu Marc

Contrasemnează:
SECRETARUL JUDEȚULUI,


Cosmin-Radu Vlaieș

ORGANIGRAMA SPITALULUI JUDEȚEAN DE URGENȚĂ ZALĂU

CONSILIUL DE ADMINISTRAȚIE

MANAGER

T 8
C 1
E 7
Serviciul Resurse Umane
Compartiment personal, formare și evaluare profesională

T 7
C 0
E 2
Secretariat - Registratură

T 22
C 2
E 20
Serviciul Statistică Medicală
Biru raportare servicii medicale

T 6
C 1
E 5
Biroul Informatică

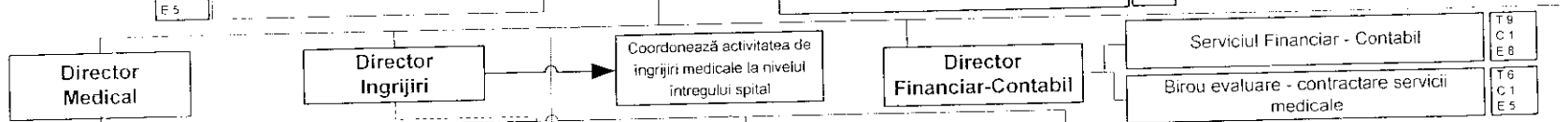
T 3
C 0
E 3
Compartiment Juridic, Contencios și
Relații Publice

T 8
C 1
E 7
Serviciul de management al calității
serviciilor medicale

T 7
C 0
E 2
Compartiment Audit

T 8
C 1
E 7
Compartiment de Prevenire și
Control al Infecțiilor Nozocomiale

Anexa nr. 1
la Hotărârea Consiliului Județean Sălaj
nr. 186 din 29 noiembrie 2016
privind modificarea organigramei
și statului de funcții
ale Spitalului Județean de Urgență Zalău



Nr. paturi	Sectii și compartimente profil medical	POSTURI
70	Medicină Internă din care Comp hematologie Comp Endocrinologie Comp Gastroenterologie Comp Diabet	T 45 C 2 E 43
45	Cardiologie din care Comp Cardiologie TI	T 42 C 2 E 40
15	Neonatalogie din care Comp Prematur Comp TI	T 36 C 2 E 34
40	Pedriatrie	T 30 C 2 E 28
65	Neurologie	T 40 C 2 E 38
80	Pneumologie din care Comp TBC	T 40 C 2 E 38
70	Boli Infecțioase din care Comp HIV/SIDA Boli Infecțioase copii	T 38 C 2 E 36
50	Psihiatrie	T 26 C 2 E 24
25	Oncologie	T 18 C 2 E 16
25	Dermatovenerologie	T 19 C 2 E 17
15	Rumatoologie	T 13 C 0 E 13
20	RMFB	T 14 C 0 E 14
5	Netrologie	T 12 C 0 E 12
2 ep.	Stia de Hemodializă	T 4 C 0 E 4

Nr. paturi	Sectii și compartimente profil chirurgical	POSTURI
75	Chirurgie Generală din care Comp neurochirurgie Comp Chirurgie Vasculară Comp Chirurgie Plastică Comp Arși	T 58 C 2 E 56
40	Ortopedie Traumatologie	T 29 C 2 E 27
45	Obstetrică-Ginecologie	T 56 C 2 E 54
10	Oftalmologie	T 16 C 0 E 16
10	Chirurgie Ortopedie Infantilă	T 12 C 0 E 12
10	Urologie	T 13 C 0 E 13
18	Anestezie și terapie intensivă	T 50 C 2 E 48
	Unitate transfuzie sanguina	T 6 C 0 E 6
15	Otorinolaringologie	T 18 C 0 E 16
30	Centrul Județean de Diabet	
30	Comp. Spitalizare de zi - paturi repartizate pe sectii	

Laboratoare si alte compartimente din structura spitalului	POSTURI
Laborator Analize Medicale Compartiment BK	T 47 C 2 E 45
Laborator Radiologie și Imagistică Medicală Computer Tomograf	T 38 C 2 E 36
Laborator Recuperare Medicină Fizică și Balneologie	T 14 C 1 E 13
Laborator Explorări Funcționale	T 3 C 0 E 3
Bloc Operator	T 28 C 1 E 27
UPU - SMURD Cabinet Medicină Dentară de Urgență	T 114 C 2 E 112
Serviciul Anatomie Patologică	T 10 C 1 E 9
Serviciul Județean de Medicină Legală	T 13 C 1 E 12
Farmacia cu circuit închis	T 17 C 1 E 16

Ambulatoriul Integrat cu Cabinete de Specialitate	
Neurochirurgie	Psihiatrie Pediatrică
Medicină Internă	Pneumologie
Cardiologie	Rumatoologie
ORL	Nefrologie
Oftalmologie	Chirurgie Plastică
Chirurgie Generală	Chirurgie Ortopedie Infantilă
Obstetrică-Ginecologie	Dermatovenerologie
Neurologie	Psihiatrie
Ortopedie-Traumatologie	RMFB
Endocrinologie	Pediatrică
Urologie	Gastroenterologie
Alergologie	Hematologie
Neurologie pediatrică	T - 30 C - 0 E - 30

Serviciul Aprovizionare 10 Biru achiziții publice 6	T 16 C 2 E 14
Biru Tehnic - Investiții - Logistică și aparatură medicală	T 6 C 1 E 5
Serviciul Administrativ 12 Biru tehnic administrativ 6	T 18 C 2 E 16
Atelierul de Intreținere și Reparații	T 49 C 5 E 44
Medici / farmaciști rezidenți și medici colaboratori	T 47 C 0 E 47

Stia de Sterilizare	T 22 C 1 E 21	Compartiment Brancardieri	T 23 C 0 E 23
Biru Internari - Garderoba	T 14 C 0 E 14	Fisier	T 4 C 0 E 4
Compartiment Lenjerie - Spălătorie	T 20 C 0 E 20	Bloc alimentar Bucătăria Dietetică	T 36 C 2 E 34

Alte servicii ambulatorii	
Cab Oncologie	Cab. Medicina Muncii
Cab DZNBM	Cab. Medicina Sportivă
Cab Boli Infecțioase	Dispensar TBC
Cab Planificare Familială	Centrul de Sănătate Mintală Adulți
Centrul de Sănătate Mintală - Copii	T - 39 C - 0 E - 39

LEGENDA
T - TOTAL POSTURI = 1319
C - POSTURI DE CONDUCERE = 65
E - POSTURI DE EXECUȚIE = 1254

STAT DE FUNCȚII
CENTRALIZATOR

Nr.crt.	Funcția	Nivelul studiilor	Funcții de conducere			Gradația corespunzătoare tranșelor de vechime	Număr de posturi
			gradul I	gradul II	clase de salarizare suplimentare		
	TOTAL POSTURI						1319
	Total funcții de conducere (A)		9	29	31		65
	Total funcții de execuție (B+C+D)						1254
	A Funcții de conducere		9	29	32		65
	Comitet director						4
1	Manager	S		1		1 - 5	1
2	Director medical	S		1		1 - 5	1
3	Director financiar contabil	S		1		1 - 5	1
4	Director de îngrijiri	S		1		1 - 5	1
	Personal medical						44
5	Șef secție / laborator / serviciu / farmacie	S	8	13	2	1 - 5	23
6	Asistent șef	S - PL			20	1 - 5	21
	Personal TESA						8
7	Șef serviciu resurse umane, aprovizionare, și administrativ	S		3		1 - 5	3
8	Șef serviciu financiar-contabil	M		1		1 - 5	1
9	Șef birou informatică, birou tehnic-investiții-logistică și ap.med., birou tehnic-administrativ și birou achiziții	S-SSD		4		1 - 5	4
	Alte funcții de conducere					1 - 5	9
10	Șef atelier	S		1		1 - 5	1
11	Șef birou evaluare-contractare servicii medicale și birou raportare servicii medicale	S	1	1		1 - 5	2
12	Șef formație	M		4		1 - 5	4
13	Șef echipă	M		2		1 - 5	2
	B Funcții de execuție personal medico-sanitar						1121
1	medic primar	S				2 - 5	82
2	medic specialist	S				1 - 5	55
3	medic rezident	S				B - 5	27
4	medic colaborator	S				B - 5	19
5	farmacist primar	S				2 - 5	4
6	farmacist rezident	S				2 - 5	1
7	alt personal cu studii superioare - grad principal (biologi, chimisti, biochimisti, fizicieni, sociologi, kinetoterapeuți, fiziokinetoterapeuți, psihologi, as. sociali)	S				2 - 5	21
8	alt personal cu studii superioare - grad specialist (biologi, chimisti, biochimisti, fizicieni, sociologi, kinetoterapeuți, fiziokinetoterapeuți, psihologi, as. sociali)	S				1 - 5	9
9	alt personal cu studii superioare (biologi, chimisti, biochimisti, fizicieni, sociologi, kinetoterapeuți, fiziokinetoterapeuți, psihologi, as. sociali)	S				B - 5	13

Nr.crt.	Funcția	Nivelul studiilor	Funcții de conducere			Gradația corespunzătoare tranșelor de vechime	Număr de posturi
			gradul I	gradul II	clase de salarizare suplimentare		
10	asistent medical/tehn radiologie principal	S				2 - 5	127
11	asistent medical /tehn.radiologie	S				B - 5	14
12	asistent medical/tehnician radiologie	SSD				B - 5	2
13	asistent medical principal	P.L.				2 - 5	289
14	asistent medical	P.L.				B - 5	79
15	soră medicală principală	M				2 - 5	3
16	registrator medical principal	M				1 - 5	27
17	registrator medical	M				B - 5	14
18	infirmieră	G				B - 5	197
19	îngrijitoare de curățenie	G				B - 5	66
20	brancardier	G				B - 5	57
21	spălătoreasă	G				B - 5	15
C Funcții de execuție TESA + UPU							34
1	Economist IA	S				2 - 5	10
2	Economist I	S				2 - 5	7
3	Economist II	S				2 - 5	1
4	Consilier juridic IA	S				2 - 5	3
5	Referent de specialitate I	S				3 - 5	4
6	Referent de specialitate II	S				2 - 5	0
7	Analist IA	S				2 - 5	1
8	Analist I	S				2 - 5	1
9	Inginer I	S				2 - 5	0
10	Inginer II	S				B - 5	0
11	Referent IA	M				B - 5	3
12	Secretar	M				B - 5	2
13	Arhivar	M				B - 5	1
14	Administrator	M				B - 5	1
15	Casier	M				B - 5	0
D Funcții de execuție ingineri/subing./economisti/referenți și muncitori							99
1	Economist IA	S				2 - 5	1
2	Economist I	S				2 - 5	1
3	Economist II	S				2 - 5	1
4	Referent de specialitate I	S				3 - 5	1
5	Referent de specialitate II	S				4 - 5	3
	Referent de specialitate III	S				5 - 5	4
6	Inginer IA	S				5 - 5	2
7	Inginer II	S				B - 5	2
8	Referent IA	M				B - 5	1
9	Tehnician IA	M				B - 5	2
10	Magaziner	M				B - 5	2
11	Sofer I	M				B - 5	6
12	Sofer II	M				B - 5	0
13	Bucătar I	M				B - 5	14
14	Bucătar II	M				B - 5	0
15	Telefonist III	M				B - 5	5
16	Muncitor calificat I	M				B - 5	46
17	Muncitor calificat II	M				B - 5	0
18	Muncitor calificat III	M				B - 5	4
19	Muncitor calificat IV	M				B - 5	0
20	Muncitor necalificat II - I	G				B - 5	4