

HOTĂRÂREA nr. 8
din 22 ianuarie 2016

privind aprobarea numărului de posturi, organigramei și statului de funcții ale aparatului de specialitate al Consiliului Județean Sălaj și ale instituțiilor publice din subordinea Consiliului Județean Sălaj

Consiliul Județean Sălaj, întrunit în ședință ordinară;

Având în vedere:

- expunerea de motive nr. 471 din 15.01.2016 a președintelui Consiliului Județean Sălaj;
- raportul de specialitate nr. 474 din 15.01.2016 al Direcției juridice și administrație locală;
- art. VI pct. 3 din Ordonanța de urgență a Guvernului nr. 41/2015 pentru modificarea și completarea unor acte normative, precum și pentru reglementarea unor măsuri bugetare;
- art. 91 alin. (2) lit. c) din Legea administrației publice locale nr. 215/2001, republicată, cu modificările și completările ulterioare.

În temeiul art. 97 alin. (1) din Legea administrației publice locale nr. 215/2001, republicată, cu modificările și completările ulterioare,

HOTĂRĂȘTE:

Art. 1. (1) Se aprobă numărul de posturi, organigrama și statul de funcții ale aparatului de specialitate al Consiliului Județean Sălaj și ale instituțiilor publice din subordinea Consiliului Județean Sălaj, după cum urmează:

- Consiliul Județean Sălaj, conform anexelor nr. 1a și 1b;
- Direcția Generală de Asistență Socială și Protecția Copilului Sălaj, conform anexelor nr. 2a și 2b;
- Direcția Județeană de Evidență a Persoanelor Sălaj, conform anexelor nr. 3a și 3b;
- Camera Agricolă a Județului Sălaj, conform anexelor nr. 4a și 4b;
- Muzeul Județean de Istorie și Artă Zalău, conform anexelor nr. 5a și 5b;
- Biblioteca Județeană "Ioniță Scipione Bădescu" Sălaj, conform anexelor nr. 6a și 6b;
- Centrul de Cultură și Artă al Județului Sălaj, conform anexelor nr. 7a și 7b.

(2) Anexele nr. 1a, 2a, 1b, 2b, 3a, 3b, 4a, 4b, 5a, 5b, 6a, 6b, 7a și 7b, fac parte integrantă din prezenta hotărâre.

Art. 2. Cu data prezentei își încetează aplicabilitatea Hotărârea Consiliului Județean Sălaj nr. 12 din 27.02.2015 privind aprobarea numărului de posturi, organigramei și statului de funcții ale aparatului de specialitate al Consiliului Județean

Sălaj și ale instituțiilor publice din subordinea Consiliului Județean Sălaj, cu modificările și completările ulterioare.

Art. 3. Cu ducerea la îndeplinire a prezentei hotărâri se încredințează:

- Președintele Consiliului Județean Sălaj;
- Direcția juridică și administrație locală;
- Direcția economică;
- Direcția Generală de Asistență Socială și Protecția Copilului Sălaj;
- Direcția Județeană de Evidență a Persoanelor Sălaj;
- Camera Agricolă a Județului Sălaj;
- Muzeul Județean de Istorie și Artă Zalău;
- Biblioteca Județeană "Ioniță Scipione Bădescu" Sălaj;
- Centrul de Cultură și Artă al Județului Sălaj;

Art. 4. Prezenta hotărâre se comunică la:

- Președintele, vicepreședinții Consiliului județean și secretarul județului;
- Direcția juridică și administrație locală;
- Direcția economică;
- instituțiile publice prevăzute la art. 1.

PREȘEDINTE

Tiberlu Marcu



Contrasemnează:

SECRETARUL JUDEȚULUI,

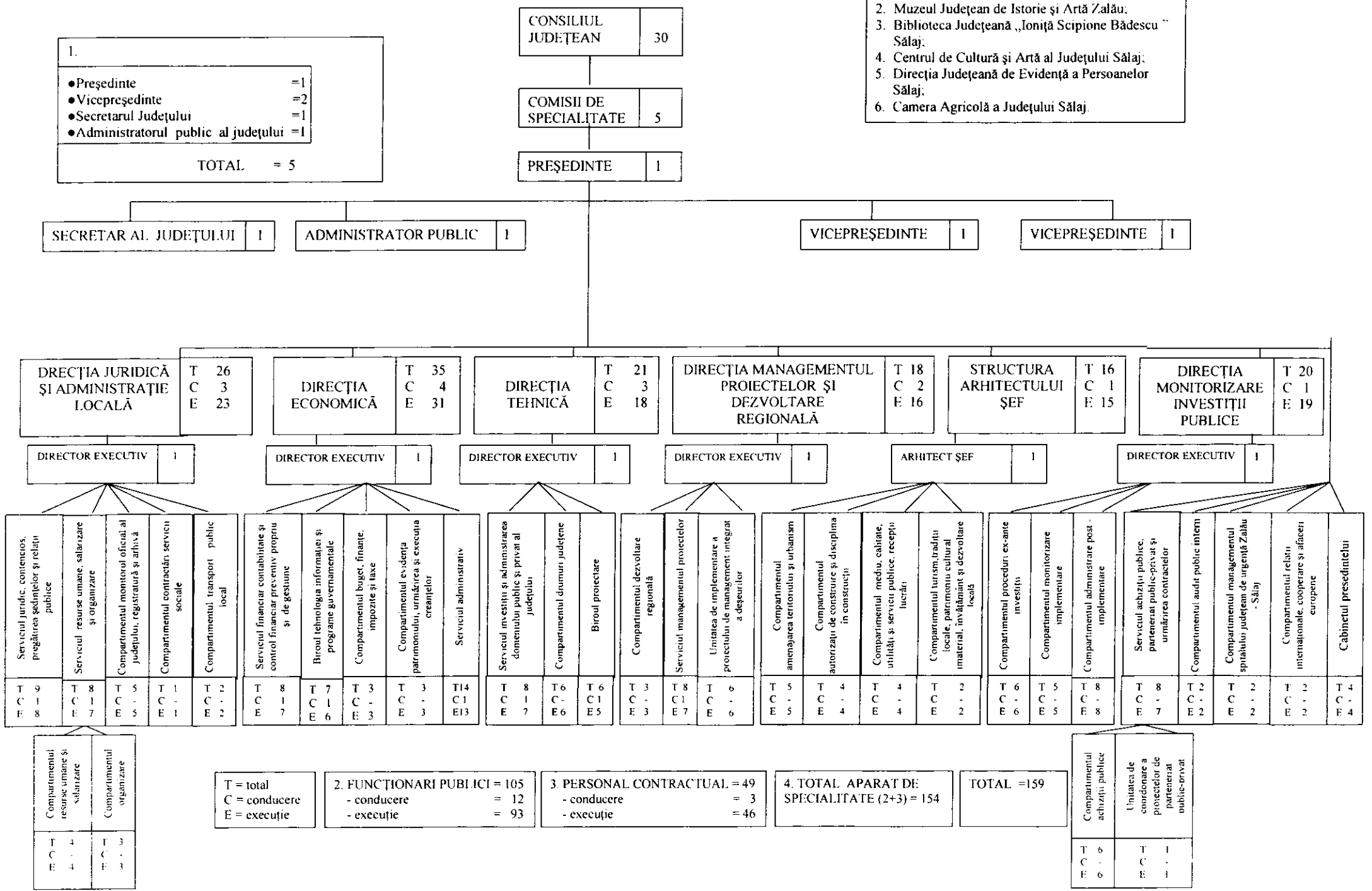
Cosmin-Radu Vlaicu

ORGANIGRAMA

CONSILIULUI JUDEȚEAN ȘI A APARATULUI DE SPECIALITATE

- AGENȚII ECONOMICE, SERVICII ȘI INSTITUȚII PUBLICE SUBORDONATE**
1. Direcția Generală de Asistență Socială și Protecția Copilului Sălaj;
 2. Muzeul Județean de Istorie și Artă Zalău;
 3. Biblioteca Județeană „Ioniță Scipione Bădescu” Sălaj;
 4. Centrul de Cultură și Artă al Județului Sălaj;
 5. Direcția Județeană de Evidență a Persoanelor Sălaj;
 6. Camera Agricolă a Județului Sălaj.

Anexa nr. 1 a la HOTĂRÂREA nr 8 din 22 ianuarie 2016



STAT DE FUNCȚII

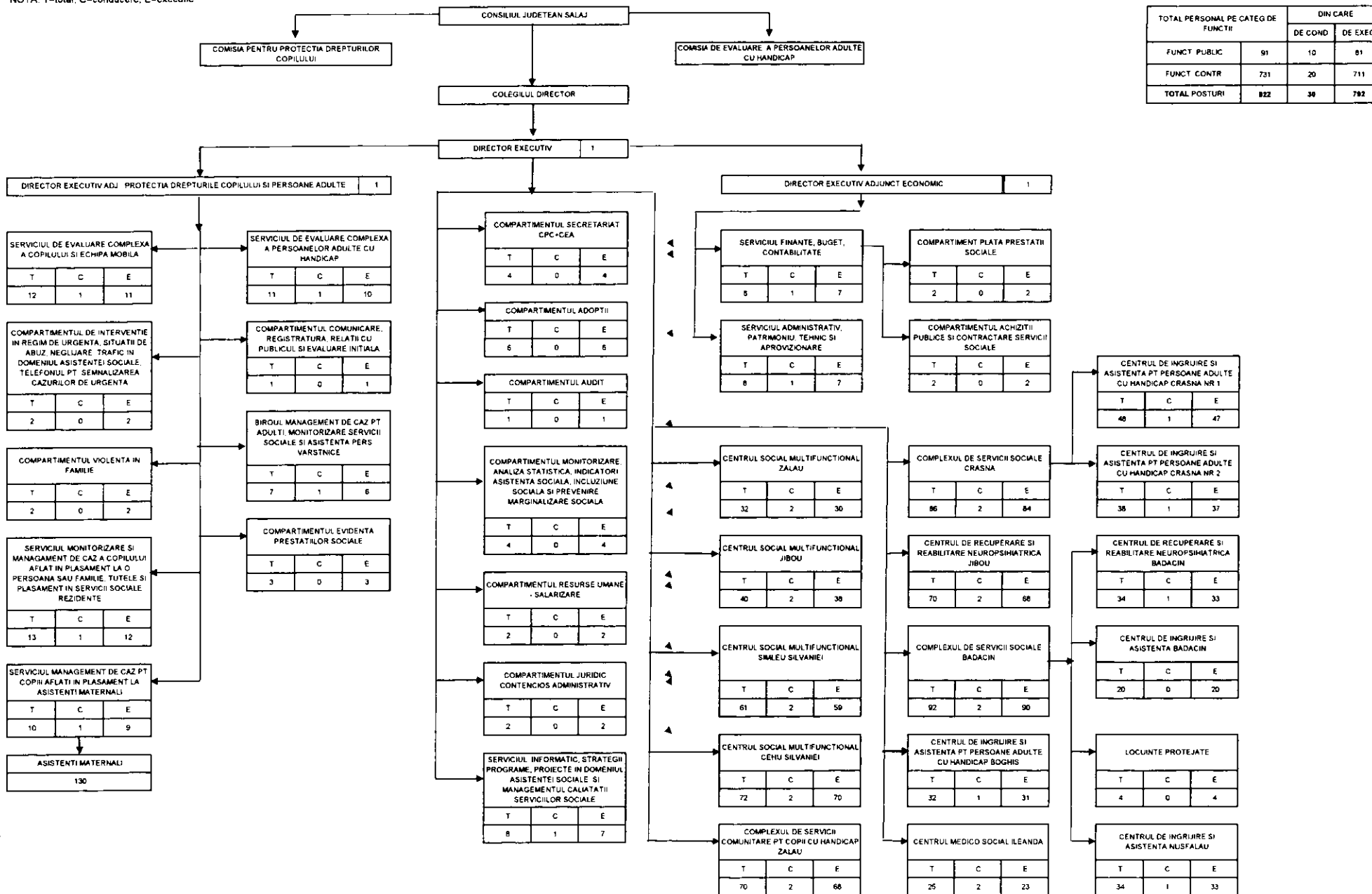
Nr. crt.	Funcția		Nivelul studiilor	Gradul/Gradul profesional/ treapta profesională	Numărul de posturi
	Conducere	Execuție			
0	1	2	3	4	5
A.	FUNCȚII DE DEMNITATE PUBLICĂ - TOTAL				3
1.	Președinte		S		1
2.	Vicepreședinte		S		2
B.	SECRETARUL JUDEȚULUI				1
	Secretarul județului		S		1
C.	ADMINISTRATOR PUBLIC AL JUDEȚULUI				1
	Administrator public al județului		S		1
D.	APARATUL DE SPECIALITATE AL CONSILIULUI JUDEȚEAN				154
1.	Funcții publice				105
2.	Personal contractual				49
I.	TOTAL FUNCȚII PUBLICE (II+III)				105
1.	Funcții publice de conducere				12
2.	Funcții publice de execuție				93
II.	FUNCȚII PUBLICE GENERALE (a+b)				104
a)	<i>FUNCȚII PUBLICE DE CONDUCERE</i>				11
1.	Director executiv		S	II	4
2.	Șef serviciu		S	II	6
3.	Șef birou		S	II	1
b)	<i>FUNCȚII PUBLICE DE EXECUȚIE</i>				93
1.		Auditor	S	Superior	2
		Consilier juridic	S	Superior	2
			S	Principal	1
			S	Asistent	4
			S	Debutant	4
2.		Consilier, inspector,	S	Superior	51
			S	Principal	14
			S	Asistent	6

			S	Debutant	4
3.		Referent de specialitate	SSD	Superior	1
4.		Referent	M	Superior	3
			M	Principal	1
III.	FUNȚII PUBLICE SPECIFICE (a+b)				1
a)	<i>FUNȚII PUBLICE SPECIFICE DE CONDUCERE - TOTAL</i>				1
	Arhitect șef		S	II	1
b)	<i>FUNȚII PUBLICE SPECIFICE DE EXECUȚIE - TOTAL</i>				
IV.	PERSONAL CONTRACTUAL (a+b+c)				49
a)	<i>FUNȚII DE CONDUCERE</i>				3
1.	Director		S	II	1
2.	Șef serviciu		S	II	1
3.	Șef birou		S	II	1
b)	<i>FUNȚII DE EXECUȚIE</i>				32
1.	Director de cabinet		S		1
2.		Consilier	S		2
3.		Expert	S		1
4.		Consilier juridic	S	D	1
			S	IA	7
			S	I	10
			S	II	2
5.		Inspector de specialitate	S	D	1
			SSD	I A - D	2
6.		Referent	M	I A - D	6
c)	<i>PERSONAL DIN ACTIVITATEA ADMINISTRATIV, GOSPODĂRIRE, ÎNTREȚINERE ȘI DESERVIRE</i>				14
1.		Îngrijitor	G/M		3
2.		Muncitor (instalator, electrician, pază)	G/M	I - VI	5
3.		Șofer I	G/M		6
TOTAL (A + B + C + D)					159

ORGANIGRAMA D.G.A.S.P.C. SALAJ

ANEXA 2a

NOTA: T=total, C=conducere, E=executie



TOTAL PERSONAL PE CATEG DE FUNCTII	DIN CARE	
	DE COND	DE EXEC
FUNCT PUBLIC	91	81
FUNCT CONTR	731	711
TOTAL POSTURI	822	792

Anexa nr. 2 b

la Hotărârea Consiliului Județean Sălaj nr. 8 din 22 ianuarie 2016 privind aprobarea numărului de posturi, organigramei și statutului de funcții ale aparatului de specialitate al Consiliului Județean Sălaj și ale instituțiilor publice din subordinea Consiliului Județean Sălaj

Stat de funcții
Direcția Generală de Asistență Socială și
Protecția Copilului Sălaj

Nr.crt.	Funcția		Nivelul studiilor	Gradul/Gradul profesional/treaptă profesională	Numărul de posturi
	Conducere	Execuție			
A	TOTAL FUNCȚII PUBLICE				91
1	FUNȚII PUBLICE DE CONDUCERE				10
	director executiv		S	II	1
	director executiv adj.		S	II	2
	șef serviciu		S	II	6
	șef birou		S	II	1
2	FUNȚII PUBLICE DE EXECUȚIE				81
		auditor	S	superior	1
		consilier	S	superior	4
		consilier	S	principal	1
		consilier juridic	S	superior	1
		consilier juridic	S	principal	1
		consilier juridic	S	debutant	1
		inspector	S	superior	25
		inspector	S	principal	19
		inspector	S	asistent	13
		inspector	S	debutant	12
		referent	M	superior	3
B	PERSONAL CONTRACTUAL				151
1	PERSONAL DE CONDUCERE				1
	șef serviciu		S	II	1
2	PERSONAL EXECUȚIE				150
		medic primar	S		2
		medic spec.	S		2
		medic	S		1
		kinetoterapeut	S	principal	1
		consilier juridic	S	II	1
		psiholog specialist	S		2
		referent	M	IA	3
		referent spec	S	II	3
		asistent medical pr.	PL		1
		șofer I	M/G		3
		îngrijitor	M/G		1
		asistenți maternali	M/ G		130

C	UNITĂȚILE DIN SUBORDINE	TOTAL POSTURI	COND		EXECUȚIE
1	Centrul Social Multifuncțional Zalău	32	2		30
a	Centrul de primire în regim de urgență	14	2		12
	șef centru	1	1		0
	coordonator spec	1	1		0
	psiholog	1	0	specialist	1
	asistent social	1	0	principal	1
	referent de specialitate	1	0	III	1
	educator(s)	1	0	principal	1
	educator(s)	2	0		2
	educator	1	0	principal	1
	infirmier	2	0		2
	muncit calif bucăt.	3	0	I	3
b	Centrul de primire în regim de urgență - copiii străzii	5	0		5
	educator	1	0	principal	1
	educator(s)	1	0	principal	1
	asist. medical	1	0	principal	1
	infirmier	2	0		2
c	Centru de zi	13	0		13
	asistent social	1	0	principal	1
	psihopedagog	1	0		1
	educator	5	0	principal	5
	educator(s)	1	0		1
	logoped	1	0		1
	referent de specialit.	1	0	II	1
	muncit calif.bucăt.	1	0	III	1
	șofer	1	0	I	1
	infirmier	1	0		1
2	Complexul de serv.comunitare pt.copii cu hand. Zalău	70	2		68
a	Centrul de recuperare	22	0		22
	medic	0.5	0	primar	0.5
	medic	0.5	0	specialist	0.5
	psiholog	1	0	principal	1
	logoped	1	0	principal	1
	psihopedagog	2	0		2
	kinetoterapeut	2	0	principal	2
	educator(M)	1	0		1
	educator(S)	1	0	principal	1
	educator(S)	5	0		5
	asist medical	1	0	principal	1
	administrator	1	0	I	1
	șofer	1	0	I	1
	infirmier	1	0		1
	muncit calificat fochist	3	0	I	3
	muncit calificat croitorie	1	0	I	1
b	Caze de tip familial	46	2		44
	șef centru	1	1		0
	coordonator spec	1	1		0
	asistent social	1	0	principal	1
	educator(M)	9	0	principal	9
	educator(M)	1	0		1
	referent	1	0	IA	1
	casier magazinier	1	0		1
	infirmier	31	0		31
c	Centrul de consiliere și asistență a persoanelor cu tulburări de spectru autist	2	0		2

	psiholog	1	0	specialist	1
	instructor ergoterapie	1	0		1
3	Centrul Social Multifuncțional Jibou	40	2		38
a	Centrul de plasament	29	2		27
	șef centru	1	1		0
	coordonator spec	1	1		0
	psihopedagog	1	0	principal	1
	asistent social	1	0	practicant	1
	inspector de specialit.	1	0	I	1
	educator(m)	2	0	principal	2
	educator(S)	3	0	principal	3
	educator(S)	2	0		2
	asist. medical	1	0		1
	infirmier	6	0		6
	administrator	1	0	I	1
	magaziner	1	0		1
	șofer	1	0	I	1
	muncit calificat bucăt.	4	0	I	4
	muncit calificat intretinere	1	0	I	1
	muncit calificat croit lenj	1	0	I	1
	spălătoreasă	1	0		1
b	Centrul de primire în regim de urgență	2	0		2
	psiholog	1	0	practicant	1
	asist. medical	1	0	principal	1
c	Centrul de consiliere și sprijin pentru părinți	1	0		1
	logoped	1	0		1
d	Centrul de zi	2	0		2
	psihopedagog	1	0	principal	1
	educator(S)	1	0	principal	1
e	Centrul ptr. dezvolt. deprinderilor de viață independentă	1	0		1
	asistent social	1	0	principal	1
f	Casa de tip familial Someș Odorhei	5	0		5
	educator	4	0	principal	4
	educator(S)	1	0	principal	1
4	Centrul Social Multifuncțional Cehu Silvaniei	72	2		70
a	Centrul de plasament pt. copii	31	2		29
	șef centru	1	1		0
	coordonator spec	1	1		0
	psihopedagog	5	0	principal	5
	asistent social	1	0	principal	1
	psiholog	1	0	specialist	1
	inspector de specialit.	1	0	I	1
	educator(s)	3	0	principal	3
	educator(s)	2			2
	educator(m)	1	0		1
	referent	1	0	IA	1
	infirmier	3	0		3
	administrator	1	0	I	1
	magaziner	1	0		1
	îngrijitor	2	0		2
	șofer	1	0	I	1
	muncit. calificat bucăt.	3	0	I	3
	muncit. calificat spalatorie	1	0	II	1
	muncit. calificat foclist	2	0	I	2

b	Centrul de primire în regim de urgentă	22	0		22
	asistent social	1	0	practicant	1
	educator(m)	1	0		1
	educator(s)	1	0	principal	1
	asist. medical	2	0	principal	2
	infirmier	14	0		14
	muncit. calificat bucăt.	1	0	I	1
	muncit. calificat bucăt.	1	0	III	1
	muncit. calificat întref.	1	0	II	1
c	Case de tip familial	10.5	0		10.5
	psihopedagog	2	0	principal	2
	educator(m)	2	0	principal	2
	educator(s)	3	0	principal	3
	educator(s)	1	0		1
	infirmier	1.5	0		1.5
	muncit. calificat bucăt.	1	0	I	1
d	Centrul social cu destinație multifuncțională	2	0		2
	educator(s)	2	0		2
e	Centrul pt. dezvolt. deprinderilor de viață independentă- ateliere vocaționale; locuințe de tranzit	5	0		5
	instructor ergoterapie	2	0		2
	educator(m)	1	0	principal	1
	educator(s)	1	0	principal	1
	infirmier	1	0		1
f	Centrul maternal	1.5	0		1.5
	educator(S)	1	0	principal	1
	medic	0.5	0		0.5
5	Centrul Social Multifuncțional Șimleu Silvaniei	61	2		59
a	Centrul de plasament pt. copii cu dizabilități	38.5	2		36.5
	șef centru	1	1		0
	coordonator spec	1	1		0
	asistent social	1	0	principal	1
	logoped	1	0		1
	consilier	1	0	I	1
	referent de specialit.	1	0	II	1
	medic	0.5	0		0.5
	educator(m)	3	0	principal	3
	educator(m)	1	0		1
	educator(S)	4	0	principal	4
	educator(S)	3	0		3
	asist. medical	3	0	principal	3
	administrator	1	0	I	1
	casier magazinier	1	0		1
	muncit. calificat lenjer	1	0	I	1
	muncit. calificat bucăt.	1	0	I	1
	muncit. calificat bucăt.	1	0	II	1
	muncit. calificat bucăt.	2	0	III	2
	muncit. calif. întrețin.	1	0	II	1
	șofer	1	0	I	1
	spălătoreasă	1	0		1
	infirmier	8	0		8
b	Centrul de consiliere și sprijin pentru părinți	1	0		1
	psiholog	1	0	practicant	1
c	Centrul de recuperare	3	0		3
	asist. medical	1	0	principal	1
	kinetoterapeut	1	0	principal	1

	instructor ergoterapie	1	0		1
d	Centrul de zi	4	0		4
	psihopedagog	1	0		1
	asistent social	1	0	practicant	1
	educator(s)	2	0	principal	2
e	Centrul de primire în regim de urgență	4	0		4
	asist. medical	1	0	principal	1
	educator(m)	1	0	principal	1
	psihopedagog	1	0		1
	infirmier	1	0		1
f	Centrul ptr. dezvolt. deprinderilor de viață independentă-ateliere vocaționale	5	0		5
	instructor ergoterapie	3	0		3
	muncit. calificat	2	0	I	2
g	Centrul de asistență și sprijin pt. readaptarea copilului cu probleme psihosociale	1	0		1
	psiholog	1	0	practicant	1
h	Caze de tip familial	4.5	0		4.5
	educator(s)	2	0		2
	educator(s)	1	0	principal	1
	educator(M)	1	0	principal	1
	muncit. calificat bucăt.	0.5	0	II	0.5
6	Complexul de Servicii Sociale Crasna	86	2		84
a	Centrul de îngrijire și asistență nr.1	48	1		47
1	sef centru	1	1	I	0
2	asistent social	1	0	specialist	1
3	logoped	1	0		1
4	psiholog	1	0	practicant	1
5	referent de specialitate	1	0	II	1
6	referent de spec(administrator, casier	2	0	II	2
7	kinetoterapeut	1	0		1
8	educator(s)	1	0		1
9	medic	1	0		1
10	asist. medical	2	0	principal	2
11	asist. medical	2	0		2
12	instructor ergoterapie	1	0		1
13	șofer	1	0	I	1
14	infirmier	25	0		25
15	muncit. calif. spălăt. lenjerie	1	0	II	1
16	muncit. calif. întrețin. mec	1	0	II	1
17	muncit. calif. fochist	1	0	III	1
18	muncit. calificat bucăt.	1	0	IV	1
19	muncit. calificat bucăt.	3	0	II	3
b.	Centrul de îngrijire și asistență nr.2	38	1		37
1	coordonator spec	1	1		0
2	asistent social	1	0	practicant	1
3	psiholog	1	0	practicant	1
4	referent	1	0	IA	1
5	educator(s)	1	0		1
6	asist. medical	2	0	principal	2
7	asist. medical	1	0		1
8	instructor ergoterapie	2	0		2
9	infirmier	20	0		20
10	muncit. calif. spălăt. lenjerie	1	0	II	1
11	muncit. calif. întrețin. electric.	1	0	III	1
12	muncit. calif. fochist	3	0	III	3

13	muncit. calificat bucăt.	3	0	III	3
7	Complexul de Servicii Sociale Bădăcin	92	2		90
a	CRRN	34	1		33
	șef centru	1	1		0
	referent	1	0	IA	1
	referent de specialitate	1	0	III	1
	asist medical	3	0	principal	3
	asistent social	1	0	practicant	1
	psiholog	1	0		1
	instructor ergoterapie	4	0		4
	instructor educație	2	0		2
	infirmier	8	0		8
	administrator	1	0	I	1
	șofer	1	0	II	1
	muncit. calificat bucăt.	3	0	IV	3
	muncit. calificat fochist	2	0	IV	2
	muncit. calif. tract, tâmpl.	2	0	III	2
	muncit. calif. gosp. anexă	1	0	IV	1
	muncit calificat mec	1	0	II	1
	muncit calificat mec	1	0	IV	1
b	CIABadacin	20	0		20
	medic	1	0	primar	1
	kinetoterapeut	1	0		1
	asistent social	1	0		1
	asist. medical	2	0	principal	2
	infirmier	14	0		14
	muncit. calificat bucatar	1	0	IV	1
c	Locuinte Protejate	4	0		4
	instructor ergoterapie	4	0		4
d	CIA Nusfalau	34	1		33
	coordonator spec	1	1		0
	asistent social	1	0	practicant	1
	psiholog	1	0	practicant	1
	kinetoterapeut	1	0		1
	asist. medical	5	0	principal	5
	instructor ergoterapie(educator S)	1	0		1
	instructor ergoterapie	1	0		1
	pedagog de recuperare	1	0		1
	spălătoreasă	1	0		1
	șofer	1	0	I	1
	muncit. calificat bucăt.	4	0	IV	4
	infirmier	16	0		16
8	Centrul medico- social Ileanda	25	2		23
	director	1	1		0
	inspector de specialit.	2	0	I	2
	asistent social	1	0	practicant	1
	medic	1	0	primar	1
	asist. medical șef	1	1		0
	asist. medical	6	0	principal	6
	asist. medical	2	0		2
	infirmier	10	0		10
	administrator	0.5	0	I	0.5
	muncit. calificat intretinere	0.5	0	IV	0.5
9	Centrul de recuperare și reabilitare neuropsihiatrică Jibou	70	2		68
	șef centru	1	1		0
	coordonator spec	1	1		0
	inspector de specialit.	1	0	I	1
	referent	2	0	IA	2
	asistent social	2	0	practicant	2

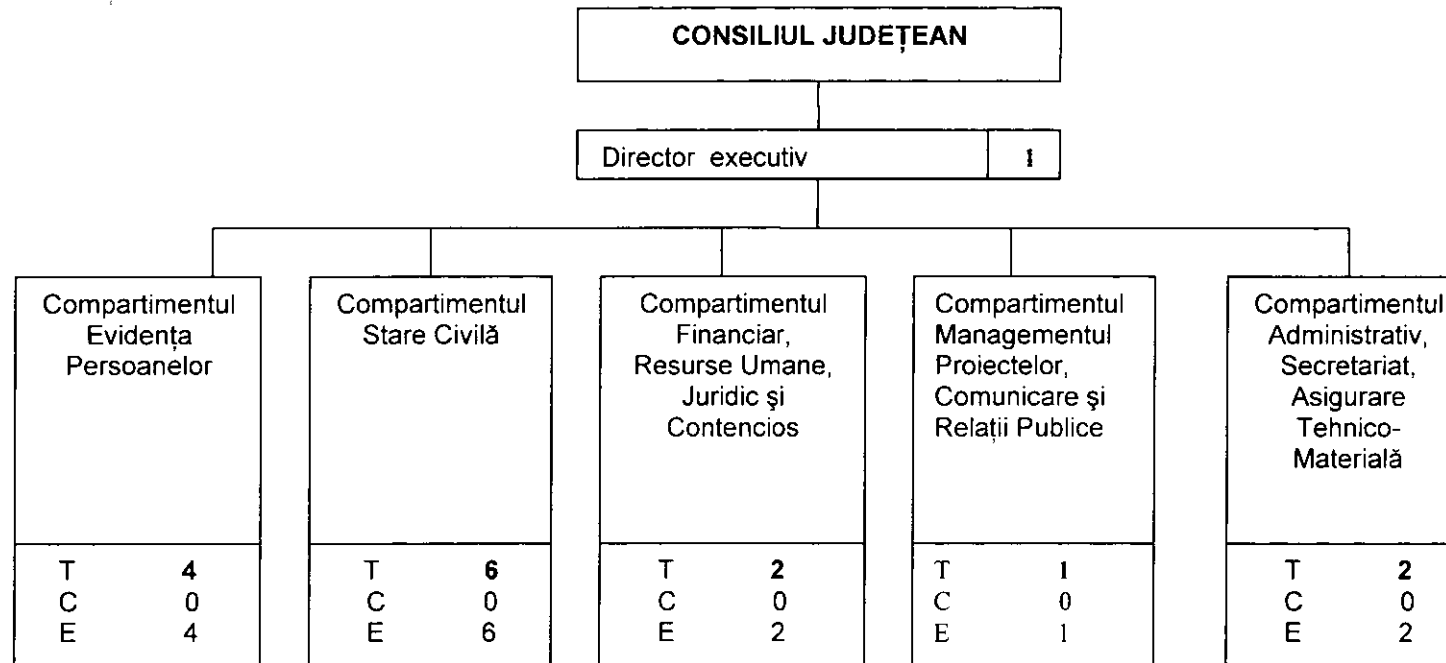
	<i>psiholog</i>	1	0	<i>practicant</i>	1
	<i>educator(s)</i>	1	0		1
	<i>kinetoterapeut</i>	1	0		1
	<i>medic</i>	1	0	<i>specialist</i>	1
	<i>asist. medical(PL)</i>	8	0	<i>principal</i>	8
	<i>asist. medical(PL)</i>	1	0		1
	<i>asist. medical(s)</i>	1	0		1
	<i>instructor ergoterapie</i>	5	0		5
	<i>infirmier</i>	28	0		28
	<i>administrator</i>	1	0	<i>I</i>	1
	<i>casier magazinier</i>	1	0	<i>I</i>	1
	<i>șofer</i>	1	0	<i>I</i>	1
	<i>muncit. calificat bucăt.</i>	4	0	<i>III</i>	4
	<i>muncit. calificat bucăt.</i>	1	0	<i>II</i>	1
	<i>muncit. calificat tâmplărie</i>	1	0	<i>I</i>	1
	<i>muncit. calif. lenjer. spălăt.</i>	1	0	<i>IV</i>	1
	<i>muncit. calif. lenjer. spălăt.</i>	2	0	<i>III</i>	2
	<i>muncit. calificat întreținere</i>	1	0	<i>I</i>	1
	<i>paznic</i>	3	0		3
10	Centrul de îngrijire și asistență ptr. persoane adulte cu handicap Boghis	32	1		31
	<i>șef centru</i>	1	1		0
	<i>referent</i>	1	0	<i>IA</i>	1
	<i>referent de specialit.</i>	1	0	<i>II</i>	1
	<i>medic</i>	1	0		1
	<i>asist. medical</i>	1	0		1
	<i>asist. medical</i>	3	0	<i>principal</i>	3
	<i>asistent social</i>	1	0	<i>principal</i>	1
	<i>psiholog</i>	1	0	<i>debutant</i>	1
	<i>administrator</i>	1	0	<i>I</i>	1
	<i>instructor ergoterapie</i>	1	0		1
	<i>infirmier</i>	9	0		9
	<i>șofer</i>	1	0	<i>I</i>	1
	<i>muncit. calificat bucăt.</i>	1	0	<i>III</i>	1
	<i>muncit. calificat bucăt.</i>	2	0	<i>II</i>	2
	<i>muncit. calificat întreținere</i>	1	0	<i>I</i>	1
	<i>îngrijitor</i>	1	0		1
	<i>muncit. calificat fochist</i>	2	0	<i>III</i>	2
	<i>muncit. calificat fochist</i>	1	0	<i>I</i>	1
	<i>muncit. calificat lenjerie</i>	1	0	<i>II</i>	1
	<i>spălătoreasă</i>	1	0		1
	Total unități subordonate	580	19		561

Total general

822 30

792

ORGANIGRAMA
DIRECȚIA JUDEȚEANĂ DE EVIDENȚĂ A PERSOANELOR SĂLAJ



Nr. crt.	Categoriile de personal	Total	din care:	
			de conducere	de executie
1	Functii publice	15	1	14
2	Personal contractual	1	0	1
	Total	16	1	15

NOTĂ: T – total; C – conducere; E - executie

STAT DE FUNCȚII
Direcția Județeană de Evidență a Persoanelor Sălaj

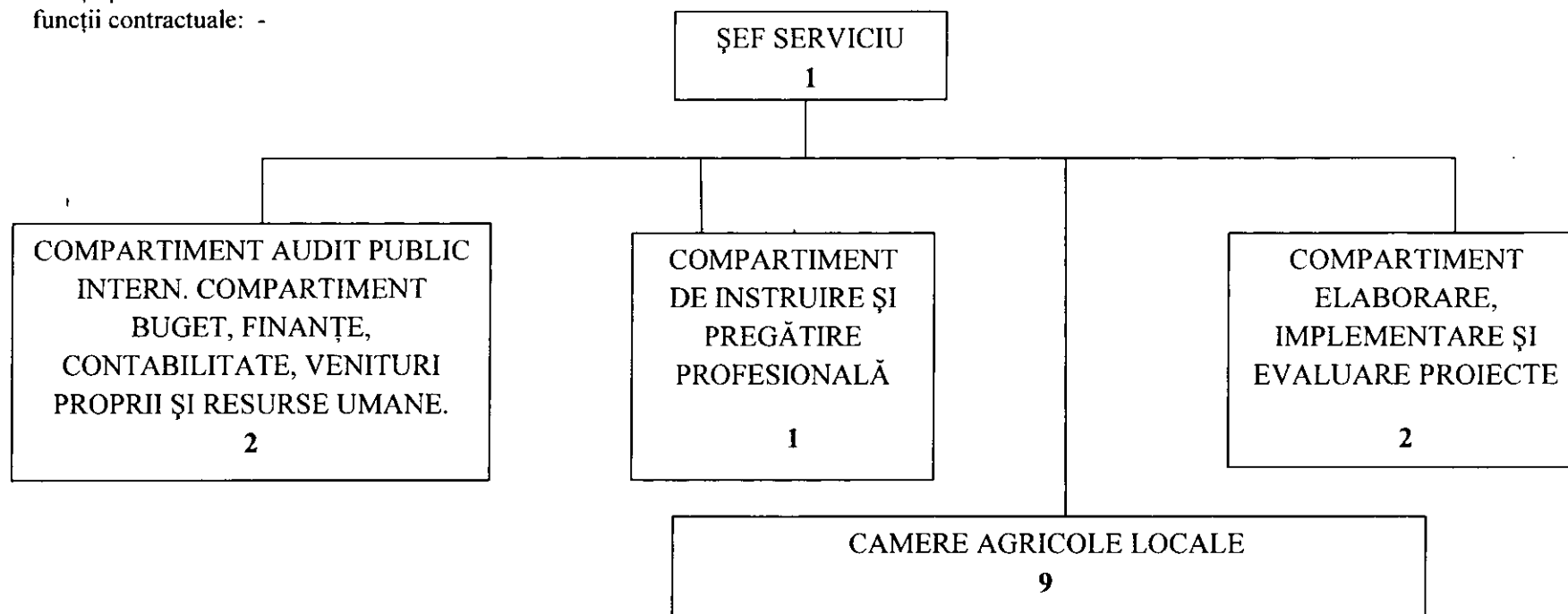
Nr. crt.	Funcția		Nivelul studiilor	Gradul profesional	Numărul de posturi
	Conducere	Execuție			
0	1	2	3	4	5
NUMĂRUL TOTAL DE FUNCȚII (A+B)					
	Funcții publice				15
	Personal contractual				1
A.	TOTAL FUNCȚII PUBLICE (1+2)				
	Funcții publice de conducere				1
	Funcții publice de execuție				14
I.	FUNCȚII PUBLICE GENERALE (a+b)				
<i>a)</i>	<i>FUNCȚII PUBLICE DE CONDUCERE</i>				
1	Director executiv		S	II	1
<i>b)</i>	<i>FUNCȚII PUBLICE DE EXECUȚIE</i>				
		Consilier	S	superior	5
			S	principal	2
1			S	asistent	1
2		Consilier juridic	S	superior	1
			S	asistent	2
3		Referent de specialitate	SSD	superior	1
4		Referent	M	superior	2
B.	PERSONAL CONTRACTUAL (a+b)				
<i>a)</i>	<i>FUNCȚII DE EXECUȚIE</i>				
1		Șofer II	G	-	1

ORGANIGRAMĂ

CAMERA AGRICOLĂ A JUDEȚULUI SĂLAJ 2014

Total posturi: 15,

- funcții publice: 15
- funcții publice de conducere: 1
- funcții contractuale: -



**CAMERA AGRICOLĂ A JUDEȚULUI
SĂLĂJ**

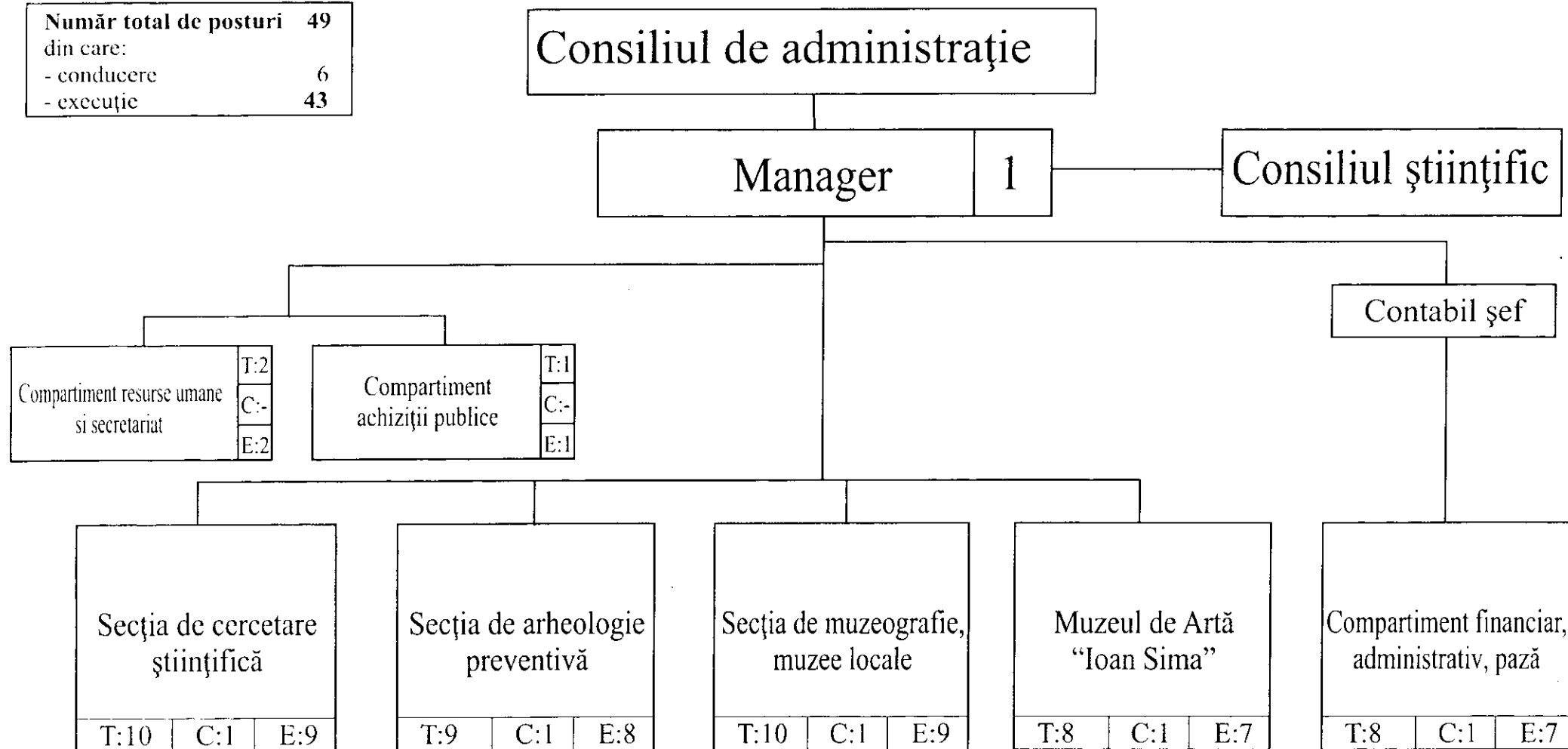
STAT DE FUNCȚII

Nr. Crt.	FUNCȚIA de conducere	de executie	Nivelul studiilor	Gradul profesio- nal	Gradația	Numă- rul de posturi
0	1	2	3	4	5	7
A	TOTAL FUNCȚII (B + C)					15
1	Funcții publice					15
2	Personal contractual					-
B	FUNCȚII PUBLICE TOTAL (I +II)					
I	FUNCȚII PUBLICE GENERALE(a + b)					15
a	Funcții publice de conducere din care;					1
	Șef serviciu		S			1
b	Funcții publice de execuție					14
	Consilier		S	Superior	2-5	13
	Consilier					-
	Consilier					-
	Referent		M	Superior	2-5	1
II	FUNCȚII PUBLICE SPECIFICE					
a	Funcții publice specifice de conducere					
b	Funcții publice specifice de execuție					
C	PERSONAL CONTRACTUAL					
a	Funcții de conducere					
b	Funcții de execuție					

**ORGANIGRAMA Muzeului Județean de Istorie și Artă Zalău
începând cu data de 1 ianuarie 2016**

Anexa nr.5a la
**HOTĂRÂREA nr.8 din
22 ianuarie 2016**

Număr total de posturi	49
din care:	
- conducere	6
- execuție	43

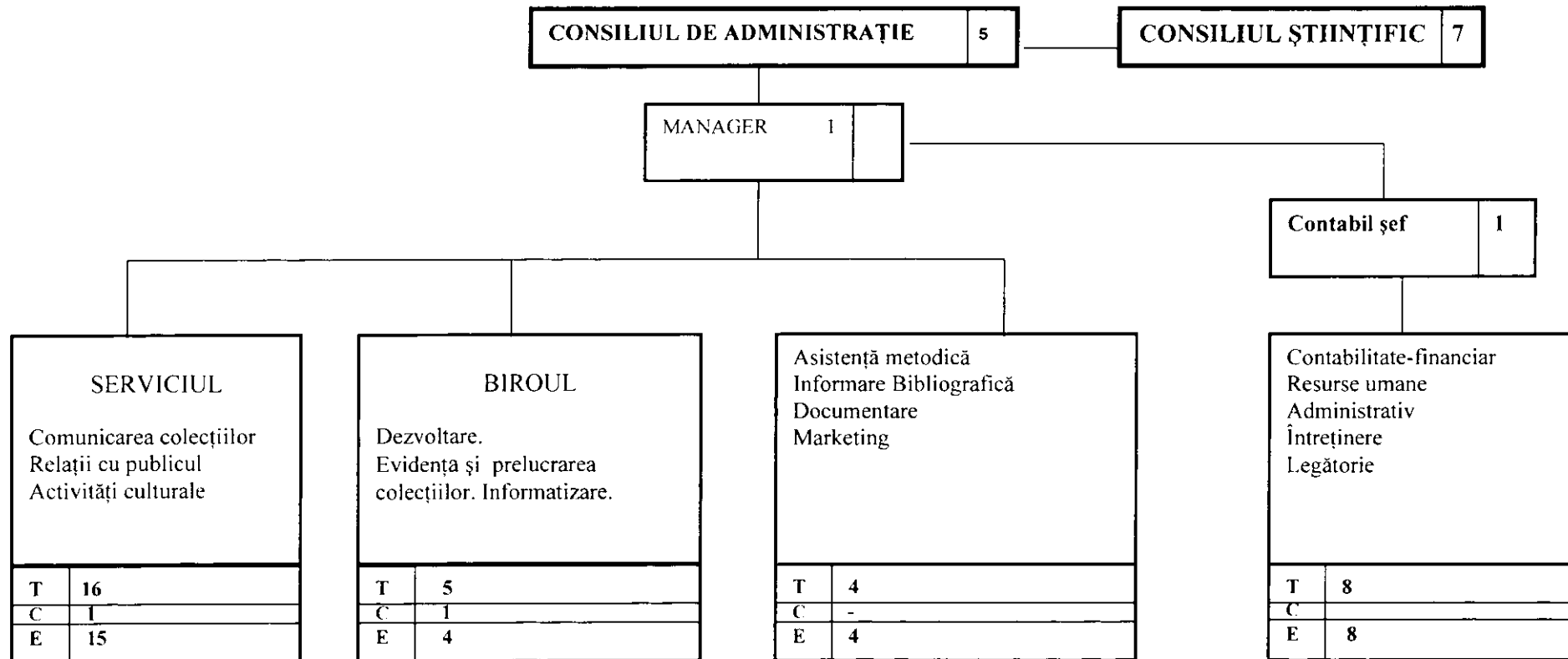


Stat de funcții, pentru anul 2016

Nr crt	Funcția		Nivelul studiilor	Grad/ Gradul prof. Treapta prof.	Gradația	Numărul de posturi
	Conducere	Execuție				
B.	Personal contractual					49
a)	Funcții de conducere		Total			6
	Manager		S	II		1
	Contabil șef		S	II		1
	Șef secție		S	II		1
	Șef secție		S	II		1
	Șef secție		S	II		1
	Șef secție		S	II		1
b)	Funcții de execuție		Total			43
		Cercetător științific	S	I	4	1
		Cercetător științific	S	II	4	2
		Cercetător științific	S	III	5	3
		Cercetător științific	S	III	4	3
		Cercetător științific	S	III	1	2
		Muzeograf	S	IA	5	1
		Muzeograf	S	IA	4	1
		Muzeograf	S	IA	3	1
		Muzeograf	S	I	2	2
		Istoric	S	I	1	1
		Pedagog muzeal	S	I	2	1
		Restaurator	S	II	2	1
		Conservator	S	IA	3	1
		Inspector de specialitate/res.umane	S	IA	5	1
		Inspector de specialitate/achi.pub.	S	IA	4	1
		Conservator	M	IA	5	2
		Custode sala	M	II	5	2
		Garderobier	M,G		4	1
		Desenator artistic	M	IA	5	2
		Tehnoredactor	M	I	5	1
		Administrator	M	I	2	1
		Funcționar	M	I	1	1
		Fotograf	M;G	IA	5	1
		Șofer	M	I	5	1
		Muncitor calificat	M;G	I	5	1
		Gestionar	M		5	1
		Magaziner	M,G		5	1
		Supraveghetor muzeu	M;G		5	1
		Îngrijitor	M,G		5	1
		Paznic	M;G		5	4

**ORGANIGRAMA
BIBLIOTECHII JUDEȚENE
I. S. BĂDESCU SĂLAJ 2016**

Anexa nr. 6a
la Hotărârea Consiliului Județean Sălaj
nr. 8 din 22 ianuarie 2016



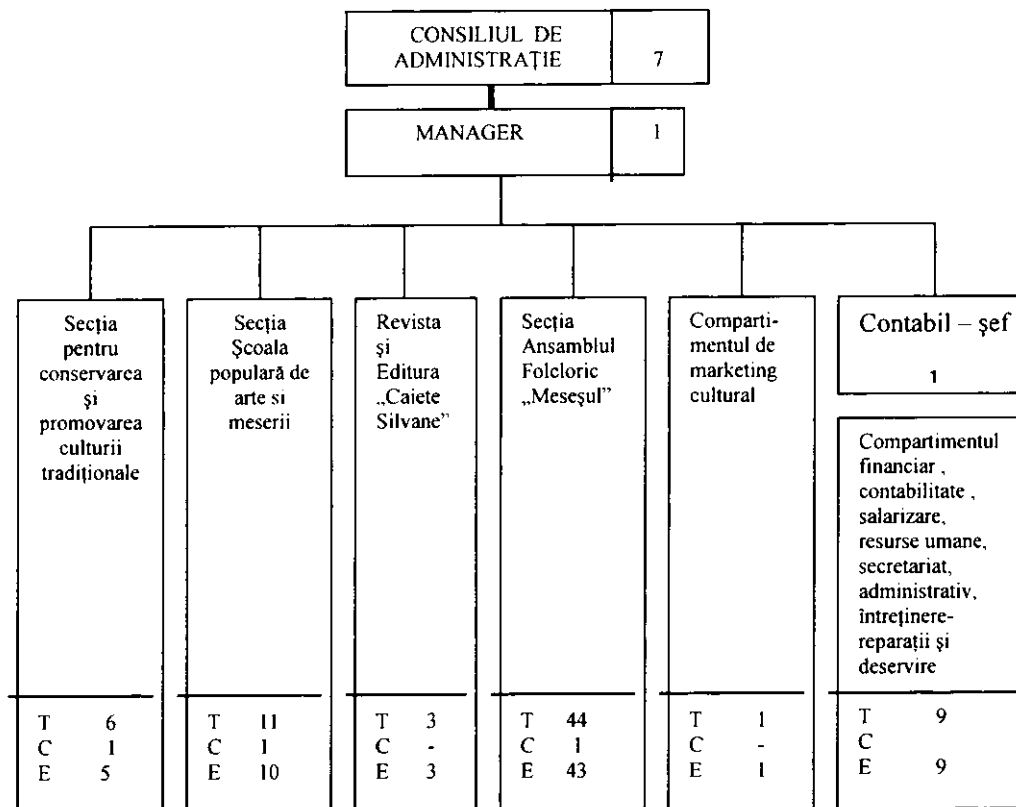
T= total posturi
C=posturi de conducere
E=posturi de execuție

STRUCTURA PERSONALULUI	
PERSONAL CONTRACTUAL	= 35
-conducere	= 4
-execuție	= 31
TOTAL	= 35

STAT DE FUNCȚII
BIBLIOTECA JUDEȚEANĂ SĂLAJ
pe anul 2016

Nr. crt.	Denumirea funcției		Nivelul studiilor	Gradul profesional Grad profesional Treaptă profesională	Treaptă de salarizare	Gradația	Nr. de Posturi 2016
	Execuție	Conducere					
I.	Funcții publice (a +b)		-				-
a).	Funcții publice de conducere	-	-				-
b).	Funcții publice de execuție	-	-				-
II.	Personal contractual (a+b)						35
a).	Personal de conducere:						4
	- director-manager		S	II			1
	- contabil șef		S	II			1
	- șef serviciu		S	II			1
	- șef birou		S	II			1
b).		Personal contractual de execuție	-				31
		- bibliotecar	S	IA	2-5		12
		- bibliotecar documentarist	S	IA	5		1
		- bibliotecar – metodist	S	I	3		1
		- bibliotecar	S	I	1-3		2
		- bibliotecar-arhivist	S	I	2		1
		- bibliotecar	S	II	1-4		2
		- economist	S	IA	5		1
		- referent	S	I	4		1
		- bibliotecar	SSD	I	3		1
		- bibliotecar	M	IA	5		1
		- mânăitor carte	M/G	-	5		1
		- operator.	M	I	4		1
		- administrator	M	I	5		1
		- muncitor	M/G	I	3-5		3
		- îngrijitor	M/G	I	4-5		2

CENTRUL DE CULTURĂ ȘI ARTĂ AL JUDEȚULUI SĂLAJ



T- Total
C- Conducere
E- Execuție

Categoriile de personal	Total	din care :	
		conducere	execuție
Funcționari publici	-	-	-
Personal contractual, din care :	76	5	71
- manager	1	1	-
- personal de specialitate pentru activitatea de conservare și promovarea culturii tradiționale	6	1	5
- Revista și Editura „ Caiete Silvane ”	3	-	3
- personal didactic preuniversitar și universitar pentru activitatea educațională din cadrul secției populare de arte și meserii	11	1	10
- personal de specialitate din orchestra populara și formația de dansuri populare	44	1	43
- personal pentru activitatea de marketing cultural	1	-	1
- personal de specialitate pentru activitățile financiare, contabile, salarizare și resurse umane	4	1	3
- personal de specialitate juridică	1	-	1
- personal de altă specialitate pentru activitățile de secretariat-administrativ, întreținere-reparații și deservire	5	-	5

Anexa nr. 7b
la Hotărârea nr. 8 din
22.ian.16

Centrul de Cultură și Artă al Județului Sălaj

P.C - personal contractual

Nr.	Funcția		Categoria de personal	Nivelul studiilor	Gradul profesional Treapta profesională	Numărul de posturi
	Conducere	Executie				
0	1	2	3	4	5	6
A.	CONDUCEREA CENTRULUI					1
1	Manager		P.C.	S	II	1
B.	SECȚIA PENTRU CONSERVAREA ȘI PROMOVAREA CULTURII TRADIȚIONALE - PERSONAL DE SPECIALITATE					6
3	Șef birou		P.C.	S	II	1
4		Referent	P.C.	S	IA-D	2
5		Referent	P.C.	M	IA-D	3
C.	SECȚIA ȘCOALA POPULARĂ DE ARTE ȘI MESERII					11
6	Șef serviciu		P.C.	S	II	1
		Profesor instrument	P.C.	S		8
7		Profesor pictură	P.C.	S		1
8		Profesor vioară	P.C.	M		1
D.	REVISTA ȘI EDITURA "CAIETE SILVANE"					3
9		Redactor	P.C.	S	IA - D	1
10		Referent	P.C.	M	IA - D	1
11		Corector	P.C.	S	I - D	1
E.	SECȚIA ANSAMBLUL FOLCLORIC "MESEȘUL"					44
12	Șef serviciu		P.C.	S	II	1
13		Dirijor	P.C.	S	IA-D	1
14		Corepetitor (coregraf)	P.C.	M	I - D	2
15		Artist Instrumentist	P.C.	S	IA-D	5
16		Instrumentist		M	I - D	8
17		Solist vocal	P.C.	M	I - D	4
18		Dansator	P.C.	M	I - D	22
19		Operator imagine/lumi sunet	P.C.	M	I - D	1
F.	COMPARTIMENTUL DE MARKETING CULTURAL					1
20		Referent	P.C.	S	IA - D	1
G.	COMPARTIMENTUL FINANCIAR, CONTABILITATE, SALARIZARE, RESURSE UMANE, SECRETARIAT, ADMINISTRATIV, ÎNTREȚINERE, REPARAȚII ȘI DESERVIRE - PERSONAL DE SPECIALITATE ȘI DE ALTĂ SPECIALITATE					10
21	Contabil șef		P.C.	S	II	1
22		Consilier juridic	P.C.	S	IA - D	1
23		Referent de specialitat	P.C.	S	I - D	4
24		Șofer	P.C.			1
25		Muncitor calificat	P.C.		II - VI	1
26		Ingrijitor	P.C.		I - VI	2
TOTAL (A + B + C + D + E + F + G)						76