

HOTĂRÂREA nr.23
din 31 martie 2020

privind aprobarea organigramei și statului de funcții ale Direcției Generale de
Asistență Socială și Protecția Copilului Sălaj

Consiliul județean întrunit în ședință

Având în vedere:

- referatul de aprobare nr. 3932 din 17.03.2020 a președintelui Consiliului Județean Sălaj;
- raportul de specialitate nr.8310 din 17.03.2020 al Direcției Generale de Asistență Socială și Protecția Copilului Sălaj;
- Legea asistenței sociale nr. 292/2011, cu modificările și completările ulterioare;
- H.G. nr. 797/2017 pentru aprobarea regulamentelor-cadru de organizare și funcționare ale serviciilor publice de asistență socială și a structurii orientative de personal;
- H.G. nr. 867/2015 pentru aprobarea Nomenclatorului serviciilor sociale, precum și a regulamentelor-cadru de organizare și funcționare a serviciilor sociale, cu modificările și completările ulterioare;
- Legea nr. 197/2012 privind asigurarea calității în domeniul serviciilor sociale, cu modificările și completările ulterioare;
- prevederile art. 173 alin. (1) lit. a) coroborate cu cele ale alin. (2) lit. c) din Ordonanța de Urgență a Guvernului nr.57/2019 privind Codul administrativ, cu completările ulterioare.

În temeiul art. 196 alin. (1) lit.a) din Ordonanța de Urgență a Guvernului nr.57/2019 privind Codul administrativ, cu completările ulterioare,

HOTĂRĂȘTE:

Art. 1. Se aprobă organigrama și statul de funcții ale Direcției Generale de Asistență Socială și Protecția Copilului Sălaj, conform anexelor nr. 1 și nr. 2, care fac parte integrantă din prezenta hotărâre.

Art. 2. Cu data prezentei își încetează aplicabilitatea Hotărârea Consiliului Județean Sălaj nr. 51 din 31.05.2019 privind aprobarea organigramei și statului de funcții ale Direcției Generale de Asistență Socială și Protecția Copilului Sălaj.

Art. 3. Cu ducerea la îndeplinire a prezentei hotărâri se încredințează Direcția Generală de Asistență Socială și Protecția Copilului Sălaj.

Art. 4. Prezenta hotărâre se comunică cu:

- Direcția juridică și administrație locală;
- Direcția economică;
- Direcția Generală de Asistență Socială și Protecția Copilului Sălaj.

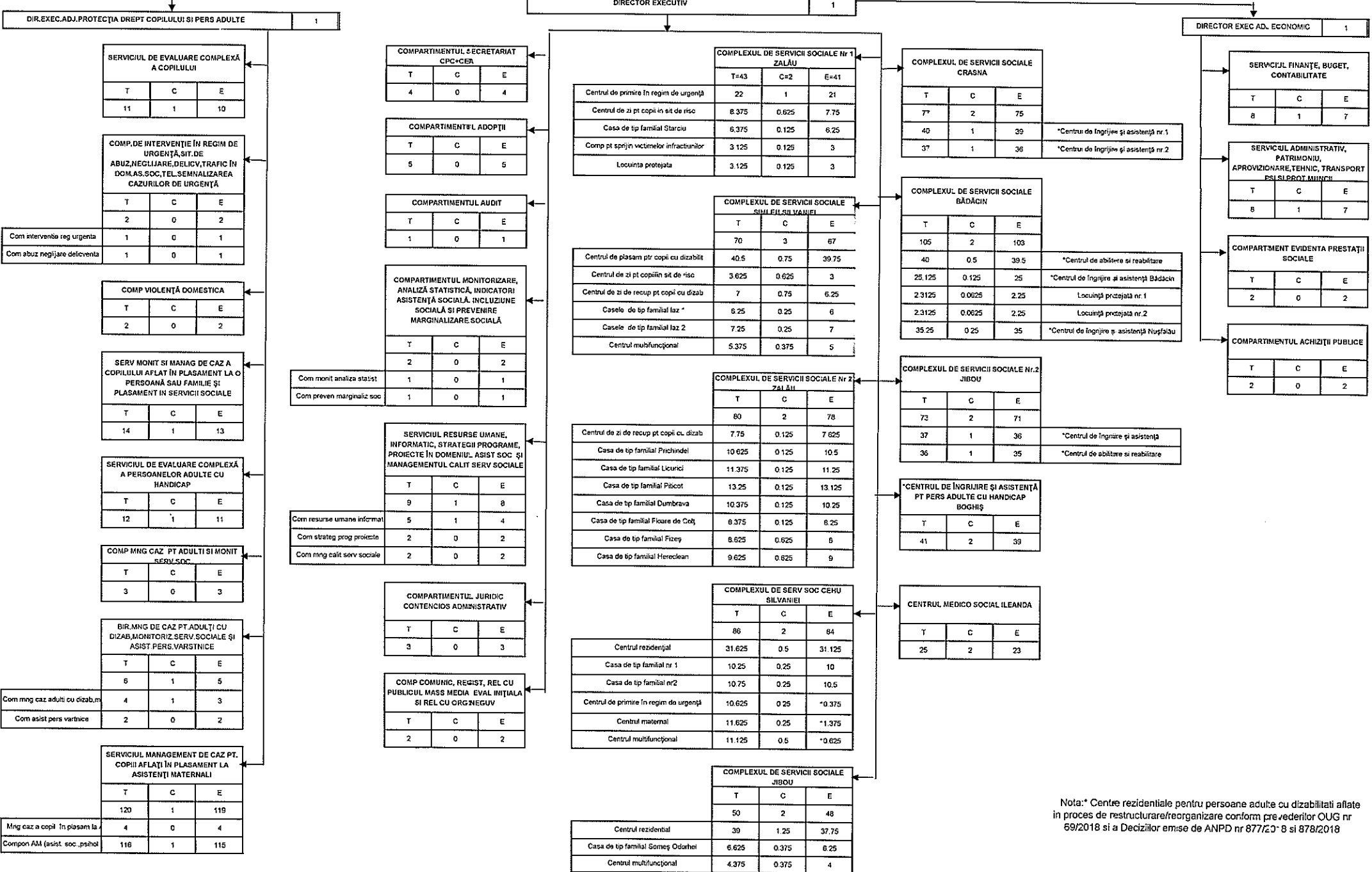
PREȘEDINTE,

Tiberiu Marc

Contrasemnează:

SECRETARUL GENERAL AL JUDEȚULUI,
Cosmin-Radu Vlaicu

TOTAL PERSONAL PE CATEG DE FUNCTII	DIN CARE	
	DE COND.	DE EXEC.
FUNCT.PUBLICE	95	85
FUNCT.CONTR.	774	752
TOTAL POSTURI	869	837



Nota: * Centre rezidențiale pentru persoane adulte cu dizabilitati aflate în proces de restructurare/reorganizare conform prevederilor OUG nr 69/2018 și a Decizilor emise de ANPD nr 877/2018 și 878/2018

Stat de funcții
Direcția Generală de Asistență Socială și
Protecția Copilului Sălaj

Nr.crt.	Funcția		Nivelul studiilor	Gradul profesional	Numărul de posturi
	Conducere	Execuție			
A	TOTAL FUNCȚII PUBLICE				95
1	FUNȚII PUBLICE DE CONDUCERE				10
	director executiv		S	II	1
	director executiv adj.		S	II	2
	șef serviciu		S	II	6
	șef birou		S	II	1
2	FUNȚII PUBLICE DE EXECUȚIE				85
		auditor	S	superior	1
		consilier	S	superior	3
		consilier achiz publice	S	principal	1
		consilier achiz publice	S	asistent	1
		consilier juridic	S	superior	2
		consilier juridic	S	asistent	1
		consilier juridic	S	debutant	1
		inspector	S	superior	37
		inspector	S	principal	10
		inspector	S	asistent	16
		inspector	S	debutant	9
		referent	M	superior	3
B	PERSONAL CONTRACTUAL				124
1	PERSONAL DE CONDUCERE				1
	șef serviciu		S	II	1
2	PERSONAL EXECUȚIE				123
		medic	S	primar	2
		medic	S	specialist	3
		kinetoterapeut	S	principal	1
		referent	M	IA	2
		referent spec	S	II	1
		șofer	M/G	I	3
		îngrijitor	M/G		1
		asistenți maternali	M/ G		110

TOTAL aparat propriu 109
TOTAL asistenți maternali 110
TOTAL 219

C	UNITĂȚILE DIN SUBORDINE	TOTAL POSTURI	COND	Nivelul studiilor	Gradul profesional I	EXECUȚIE
1	Complexul de servicii sociale nr.1 Zalau	43	2			41
	șef complex	1	1	S	II	0
	coordonator spec	1	1	S	I	0
	psiholog	1	0	S	specialist	1
	psiholog	1	0	S	practicant	1
	psiholog	2	0	S	stagiar	2
	asistent social	2	0	S	practicant	2
	asistent social	2	0	S	debutant	2
	logoped	1	0	S		1
	psihopedagog	1	0	S		1
	consilier juridic	1	0	S		1
	asist. medical	2	0	PL		2
	referent de specialitate	1	0	S	I	1
	referent de specialitate	1	0	S	II	1
	referent de specialitate	1	0	S	III	1
	educatc.	2	0	S	principal	2
	educator	6	0	S		6
	educator	3	0	M	principal	3
	educator	1	0	M		1
	infirmier	9	0	M/G		9
	muncit calif bucăt.	3	0		I	3
	șofer	1	0	I		1
		Total norme/servicii	Total norme cond/servicii	Nivelul studiilor	Gradul profesional I	Total norme executie/servicii
a	Centrul de primire în regim de urgență	22	1			21
	șef complex	0,5	0,5	S	II	0
	coordonator spec	0,5	0,5	S	I	0
	psiholog	1	0	S	specialist	1
	asistent social	1	0	S	practicant	1
	logoped	1	0	S		1
	asist. medical	2	0	PL		2
	referent de specialitate	1	0	S	II	1
	referent de specialitate	1	0	S	III	1
	educator	4	0	S		4
	educator	1	0	M	principal	1
	infirmier	6	0	M/G		6
	muncit calif bucăt.	3	0	M/G	I	3
b	Centrul de zi ptr. copii aflati in sit de risc de separare de parin	8.375	0.625			7.75
	șef complex	0.125	0.125	S	II	0
	coordonator spec	0,5	0,5	S	I	0
	psiholog	0.875	0	S	practicant	0.875
	asistent social	0.875	0	S	practicant	0.875
	psihopedagog	1	0	S		1
	educator	1	0	S	principal	1
	educator	2	0	M	principal	2
	referent de specialitate	1	0	S	I	1
	șofer	1	0	I		1
c	Casa de tip familial Starciu	6.375	0,125			6.25
	șef complex	0.125	0.125	S	II	0
	psiholog	0.125	0	S	practicant	0.125
	asistent social	0.125	0	S	practicant	0.125
	educator	2	0	S		2
	educator	1	0	M		1
	infirmier	3	0	M/G		3
d	Comp pt sprijinirea victimelor infractiunilor	3.125	0.125			3.0
	șef complex	0.125	0.125	S	II	0

	psiholog	1	0	S	stagiar	1
	asistent social	1	0	S	debutant	1
	consilier juridic	1	0	S		1
e	Locuinta protejata	3.125	0.125			3.0
	șef complex	0.125	0.125	S	II	0
	educator	1	0	S		1
	psiholog	1	0	S	stagiar	1
	asistent social(consil vocationala)	1	0	S	debutant	1
2	Complexul de servicii sociale nr.2 Zalau	80	2			78
		TOTAL POSTURI	COND	Nivelul studiilor	Gradul profesiona	EXECUȚI E
	șef complex	1	1	S	II	0
	coordonator specialitate	1	1	S	I	0
	medic	1	0	S	primar	1
	asistent medical	2	0	PL	principal	2
	asistent medical	2	0	PL		2
	psiholog	3	0	S	practicant	3
	logoped	1	0	S	principal	1
	kinetoterapeut	2	0	S	principal	2
	asistent social	1	0	S	principal	1
	asistent social	2	0	S	practicant	2
	educator	5	0	S	principal	5
	educator	2	0	S		2
	educator	8	0	M	principal	8
	educator	5	0	M		5
	infirmier	36	0	M/G		36
	inspector de specialitate	1	0	S	I	1
	referent contabil	1	0	M	I	1
	administrator	1	0	M	I	1
	casier magaziner	1	0	M		1
	sofer	1	0		II	1
	muncit calificat croitorie	1	0		I	1
	muncit calificat intretinere	2	0		I	2
		Total norme/servicii	Total norme cond/ servicii	Nivelul studiilor	Gradul profesiona I	Total norme executie/ servicii
a	Centrul de zi de recuperare ptr copii cu dizabilitati	7,75	0,125			7,625
	șef complex	0,125	0,125	S	II	0
	medic	0,125	0	S	primar	0,125
	logoped	1	0	S	principal	1
	psiholog	1,5	0	S	practicant	1,5
	kinetoterapeut	2	0	S	principal	2
	asistent social	0,5	0	S	principal	0,5
	asistent medical	0,25	0	PL	principal	0,25
	asistent medical	0,25	0	PL		0,25
	educator	1	0	S	principal	1
	inspector de specialitate	0,125	0	S	I	0,125
	referent contabil	0,125	0	M	I	0,125
	administrator	0,125	0	M	I	0,125
	casier magaziner	0,125	0	M		0,125
	sofer	0,125	0	M	II	0,125
	muncit calificat croitorie	0,125	0	M	I	0,125
	muncit calificat intretinere	0,25	0	M	I	0,25
b	Casa de tip familial Prichindel	10.625	0,125			10.5
	șef complex	0,125	0,125	S	II	0
	medic	0,125	0	S	primar	0,125
	asistent medical	0,25	0	PL	principal	0,25
	asistent medical	0,5	0	PL		0,5
	psiholog	0,25	0	S	practicant	0,25
	asistent social	0,375	0	S	practicant	0,375
	educator	1	0	S	principal	1

	educator	1	0	M	principal	1
	educator	1	0	M		1
	infirmier	5	0	M/G		5
	inspector de specialitate	0,125	0	S	I	0,125
	referent contabil	0,125	0	M	I	0,125
	administrator	0,125	0	M	I	0,125
	casier magaziner	0,125	0	M		0,125
	sofer	0,125	0	M	II	0,125
	muncit calificat croitorie	0,125	0	M	I	0,125
	muncit calificat intretinere	0,25	0	M	I	0,25
c	Casa de tip familial Licurici	11,375	0,125			11,250
	sef complex	0,125	0,125	S	II	0
	medic	0,125	0	S	primar	0,125
	asistent medical	0,25	0	PL	principal	0,25
	asistent medical	0,5	0	PL		0,5
	psiholog	0,125	0	S	practicant	0,125
	asistent social	0,25	0	S	practicant	0,25
	educator	1	0	M	principal	1
	educator	1	0	M		1
	infirmier	7	0	M/G		7
	inspector de specialitate	0,125	0	S	I	0,125
	referent contabil	0,125	0	M	I	0,125
	administrator	0,125	0	M	I	0,125
	casier magaziner	0,125	0	M		0,125
	sofer	0,125	0	M	II	0,125
	muncit calificat croitorie	0,125	0	M	I	0,125
	muncit calificat intretinere	0,25	0	M	I	0,25
d	Casa de tip familial Floare de colt	8.375	0,125			8.25
	sef complex	0,125	0,125	S	II	0
	medic	0,125	0	S	primar	0,125
	asistent medical	0,5	0	PL		0,5
	psiholog	0,25	0	S	practicant	0,25
	asistent social	0,375	0	S	practicant	0,375
	educator	1	0	M	principal	1
	educator	1	0	S	principal	1
	infirmier	4	0	M/G		4
	inspector de specialitate	0,125	0	S	I	0,125
	referent contabil	0,125	0	M	I	0,125
	administrator	0,125	0	M	I	0,125
	casier magaziner	0,125	0	M		0,125
	sofer	0,125	0	M	II	0,125
	muncit calificat croitorie	0,125	0	M	I	0,125
	muncit calificat intretinere	0,25	0	M	I	0,25
e	Casa de tip familial Piticot	13,250	0,125			13,125
	sef complex	0,125	0,125	S	II	0
	medic	0,125	0	S	primar	0,125
	asistent medical	0,5	0	PL	principal	0,5
	psiholog	0,125	0	S	practicant	0,125
	asistent social	0,375	0	S	practicant	0,375
	educator	1	0	M	principal	1
	educator	1	0	M		1
	infirmier	9	0	M/G		9
	inspector de specialitate	0,125	0	S	I	0,125
	referent contabil	0,125	0	M	I	0,125
	administrator	0,125	0	M	I	0,125
	casier magaziner	0,125	0	M		0,125
	sofer	0,125	0	M	II	0,125
	muncit calificat croitorie	0,125	0	M	I	0,125
	muncit calificat intretinere	0,25	0	M	I	0,25
f	Casa de tip familial Dumbrava	10,375	0,125			10.25

	sef complex	0,125	0,125	S	II	0
	medic	0,125	0	S	primar	0,125
	asistent medical	0,5	0	PL	principal	0,5
	psiholog	0,25	0	S	practicant	0,25
	asistent social	0,375	0	S	practicant	0,375
	educator	1	0	M	principal	1
	educator	1	0	M		1
	educator	1	0	S		1
	infirmier	5	0	M/G		5
	inspector de specialitate	0,125	0	S	I	0,125
	referent contabil	0,125	0	M	I	0,125
	administrator	0,125	0	M	I	0,125
	casier magaziner	0,125	0	M		0,125
	sofer	0,125	0	M	II	0,125
	muncit calificat croitorie	0,125	0	M	I	0,125
	muncit calificat intretinere	0,25	0	M	I	0,25
g	Casa de tip familial Fizes	8.625	0,625			8,0
	sef complex	0,125	0,125	S	II	0
	coordonator specialitate	0,5	0,5	S	I	0
	medic	0,125	0	S	primar	0,125
	asistent medical	0,125	0	PL	principal	0,125
	asistent medical	0,125	0	PL		0,125
	psiholog	0,25	0	S	practicant	0,25
	asistent social	0,25	0	S	principal	0,25
	asistent social	0,125	0	S		0,125
	educator	1	0	S	principal	1
	educator	1	0	S		1
	educator	2	0	M	principal	2
	infirmier	2	0	M/G		2
	inspector de specialitate	0,125	0	S	I	0,125
	referent contabil	0,125	0	M	I	0,125
	administrator	0,125	0	M	I	0,125
	casier magaziner	0,125	0	M		0,125
	sofer	0,125	0	M	II	0,125
	muncit calificat croitorie	0,125	0	M	I	0,125
	muncit calificat intretinere	0,25	0	M	I	0,25
h	Casa de tip familial Hereclean	9.625	0,625			9,0
	sef complex	0,125	0,125	S	II	0
	coordonator specialitate	0,5	0,5	S	I	0
	medic	0,125	0	S	primar	0,125
	asistent medical	0,125	0	PL	principal	0,125
	asistent medical	0,125				0,125
	psiholog	0,25	0	S	practicant	0,25
	asistent social	0,25	0	PL	principal	0,25
	asistent social	0,125	0	PL		0,125
	educator	1	0	S	principal	1
	educator	1	0	M	principal	1
	educator	1	0	M		1
	infirmier	4	0	M/G		4
	inspector de specialitate	0,125	0	S	I	0,125
	referent contabil	0,125	0	M	I	0,125
	administrator	0,125	0	M	I	0,125
	casier magaziner	0,125	0	M		0,125
	sofer	0,125	0	M	II	0,125
	muncit calificat croitorie	0,125	0	M	I	0,125
	muncit calificat intretinere	0,25	0	M	I	0,25
3	Complexul de Servicii Sociale Jibou	50	2			48
		TOTAL POSTURI	COND	Nivelul studiilor	Gradul profesional	EXECUȚIE
	sef complex	1	1	S	II	0

	coordonator specialitate	1	1	S	I	0
	psihopedagog	2	0	S	principal	2
	asistent social	1	0	S	practicant	1
	asistent social	1	0	S	specialist	1
	psiholog	1	0	S	practicant	1
	psiholog	1	0	S	stagiar	1
	educator	5	0	S	principal	5
	educator	9	0	S		9
	educator	5	0	M	principal	5
	logoped	1	0	S		1
	infirmier	9	0	M,G		9
	asist. medical	2	0	PL	principal	2
	inspector de specialitate(funct ec)	1	0	S	I	1
	administrator	1	0	M	I	1
	magaziner	1	0	M		1
	sofer	1	0			1
	muncit calificat bucăt.	2	0		I	2
	muncit calificat bucăt.	1	0		III	1
	muncit calificat bucăt.	1	0		IV	1
	muncit calificat intretinere	1	0		I	1
	muncit calificat croit lenj	1	0		I	1
	spălătoreasă	1	0			1
		Total norme/servicii	Total norme cond/servicii	Nivelul studiilor	Gradul profesional	Total norme executie/servicii
a	Centrul rezidential	39	1.25			37,75
	şef complex	0.75	0.75	S	II	0
	coordonator specialitate	0,5	0,5	S	I	0
	psihopedagog	2	0	S	principal	2
	asistent social	1	0	S	specialist	1
	psiholog	1	0	S	practicant	1
	educator	4	0	S	principal	4
	educator	7	0	S		7
	educator	1	0	M	principal	1
	logoped	1	0	S		1
	infirmier	8	0	M,G		8
	asist. medical	1.75	0	PL	principal	1.75
	inspector de specialitate(funct ec)	1	0	S	I	1
	administrator	1	0	M	I	1
	magaziner	1	0	M		1
	sofer	1	0			1
	muncit calificat bucăt.	2	0		I	2
	muncit calificat bucăt.	1	0		III	1
	muncit calificat bucăt.	1	0		IV	1
	muncit calificat intretinere	1	0		I	1
	muncit calificat croit lenj	1	0		I	1
	spălătoreasă	1	0			1
b	Casa de tip familial Someş Od	6,625	0,375			6,25
	şef complex	0.125	0.125	S	II	0
	coordonator specialitate	0,25	0,25	S/SSD/PL	I	0
	asistent social	0,5	0	S	practicant	0,5
	psiholog	0,5	0	S	stagiar	0,5
	asist. medical	0,25	0	PL	principal	0,25
	educator	1	0	S	principal	1
	educator	4	0	M	principal	4
c	Centrul multifunctional	4.375	0.375			4
	şef complex	0.125	0.125	S	II	0
	coordonator specialitate	0,25	0,25	S	I	0
	asistent social	0,5	0	S	practicant	0,5
	psiholog	0,5	0	S	stagiar	0,5
	educator	2	0	S		2
	infirmier	1	0	M/G		1

4	Complexul de Servicii Sociale Simleu Silvaniei	70	3			67
		TOTAL POSTURI	COND	Nivelul studiilor	Gradul profesional I	EXECUȚI E
	sef complex	1	1	S	II	0
	coordonator specialitate	2	2	S	I	0
	asistent social	1	0	S	specialist	1
	asistent social	2	0	S	practicant	2
	logoped	2	0	S		2
	educator	7	0	S	principal	7
	educator	5	0	S		5
	educator	4	0	M	principal	4
	educator	8	0	M		8
	psiholog	4	0	S	practicant	4
	psihopedagog	2	0	S		2
	kinetoterapeut	1	0	S		1
	instructor ergoterapie	3	0	M		3
	asistent medical	3	0	PL		3
	asistent medical	2	0	PL	principal	2
	infirmier	11	0	M/G		11
	referent de specialitate	1	0	S	I	1
	administrator	1	0	M	I	1
	casier magazinier	1	0			1
	muncit. calificat spalatorie-lenjerie	1	0		I	1
	muncit. calificat bucăt.	1	0		I	1
	muncit. calificat bucăt.	1	0		II	1
	muncit. calificat bucăt.	2	0		III	2
	muncit. calificat bucăt.	1	0		IV	1
	muncit. calificat intretinere	1	0		I	1
	sofer	1	0		I	1
	muncit. calificat spalatorie-lenjerie	1	0		IV	1
		Total norme/servicii	Total norme cond/servicii	Nivelul studiilor	Gradul profesional I	Total norme executie/servicii
a	Centrul de plasament pt. copii cu	40.5	0.75			39.75
	sef complex	0.25	0.25	S	II	0
	coordonator specialitate	0,5	0,5	S/SSD/PL	I	0
	asistent social	1	0	S	practicant	1
	educator	3	0	M	principal	3
	educator	2	0	M		2
	educator	2	0	S	principal	2
	educator	3	0	S		3
	psiholog	1	0	S	practicant	1
	psihopedagog	1	0	S		1
	logoped	1	0	S		1
	instructor ergoterapie	2	0	M		2
	asistent medical	1,75	0	PL	principal	1,75
	asistent medical	3	0	PL		3
	infirmier	8	0	M/G		8
	referent de specialitate	1	0	S	I	1
	administrator	1	0	M	I	1
	casier magazinier	1	0			1
	muncit. calificat spalatorie-lenjerie	1	0		I	1
	muncit. calificat bucăt.	1	0		I	1
	muncit. calificat bucăt.	1	0		II	1
	muncit. calificat bucăt.	2	0		III	2
	muncit. calificat intretinere	1	0		I	1
	sofer	1	0		I	1
	muncit. calificat spalatorie	1	0		IV	1
b	Centrul de zi ptr. copii aflati in sit de risc de separare de parin	3.625	0.625			3
	sef complex	0.125	0.125	S	II	0

	coordonator specialitate	0,5	0,5	S/SSD/PL	I	0
	asistent social	0.25	0	S	practicant	0.25
	educator	2	0	S	principal	2
	psiholog	0,75	0	S	practicant	0,75
c	Centrul de zi de recuperare ptr copii cu dizabilitati	7	0.75			6.25
	sef complex	0.25	0.25	S	II	0
	coordonator specialitate	0,5	0,5	S/SSD/PL	I	0
	asistent social	0.75	0	S	practicant	0.75
	logoped	1	0	S		1
	psiholog	1.5	0	S	practicant	1.5
	educator	1	0	S		1
	kinetoterapeut	1	0	S		1
	instructor ergoterapie	1	0	M		1
e	Casa de tip familial laz 1	6.25	0.25			6.0
	sef complex	0.125	0.125	S		0
	coordonator specialitate	0.125	0.125	S/SSD/PL	I	0
	asistent social	0.25	0	S	specialist	0.25
	educator	1	0	M	principal	1
	educator	1	0	M		1
	educator	2	0	S	principal	2
	psiholog	0.25	0	S	stagiar	0.25
	psihopedagog	0.375	0	S		0.375
	asistent medical	0.125	0	PL	principal	0.125
	infirmier	1	0	M/G		1
f	Casa de tip familial laz 2	7.25	0.25			7.0
	sef complex	0.125	0.125	S		0
	coordonator specialitate	0.125	0.125	S/SSD/PL	I	0
	asistent social	0.25	0	S	specialist	0.25
	educator	4	0	M		4
	educator	1	0	S		1
	psiholog	0.25	0	S	practicant	0.25
	psihopedagog	0.375	0	S		0.375
	asistent medical	0.125	0	PL	principal	0.125
	muncit. calificat bucăt.	1	0		IV	1
g	Centrul multifunctional	5.375	0.375			5.0
	sef complex	0.125	0.125	S		0
	coordonator specialitate	0,25	0,25	S/SSD/PL	I	0
	asistent social	0.5	0	S	specialist	0.5
	educator	1	0	M		1
	educator	1	0	S	principal	1
	psihopedagog	0.25	0	S		0.25
	psiholog	0,25	0	S	practicant	0,25
	infirmier	2	0	M/G		2
5	Complexul de Servicii Sociale Cehu Silvaniei	86	2			84
		TOTAL POSTURI	COND	Nivelul studiilor	Gradul profesiona	EXECUȚI E
	sef complex/ centru	1	1	S	II	0
	coordonator personal specialitate	1	1	S	I	0
	asistent social	1	0	S	principal	1
	asistent social	1	0	S	practicant	1
	asistent social	1	0	S	specialist	1
	psihopedagog	5	0	S	principal	5
	psiholog	1	0	S	specialist	1
	psiholog	2	0	S	practicant	2
	medic	1	0	S	primar	1
	educator	12	0	S	principal	12
	educator	6	0	S		6
	educator	2	0	M	principal	2
	educator	2	0	M		2
	asist. medical	1	0	S	principal	1
	asist. medical	4	0	PL		4
	instructor ergoterapie	2	0	PL/M	principal	2

	<i>infirmier</i>	26	0	M/G		26
	<i>inspector de specialit.</i>	1	0	S	I	1
	<i>referent</i>	2	0	M	I	2
	<i>administrator</i>	1	0	M	I	1
	<i>casier magaziner</i>	1	0			1
	<i>sofer</i>	1	0	M/G	I	1
	<i>muncit. calificat bucăt.</i>	4	0	M/G	I	4
	<i>muncit. calificat bucăt.</i>	1	0	M/G	II	1
	<i>muncit. calificat bucăt.</i>	1	0	M/G	III	1
	<i>muncit. calificat fochist</i>	1	0	M/G	I	1
	<i>muncit. calificat fochist</i>	1	0	M/G	III	1
	<i>muncit. calificat intretinere</i>	1	0	M/G	I	1
	<i>ingrijitor curatenie</i>	2	0	M/G		2
		Total norme/servicii	Total norme cond/servicii	Nivelul studiilor	Gradul profesional I	Total norme executie/servicii
a	Centrul rezidential	31,625	0.5			31,125
	<i>sef complex/centru</i>	0.25	0.25	S	II	0
	<i>coordonator personal specialitate</i>	0.25	0.25	S	I	0
	<i>asistent social</i>	1	0	S	principal	1
	<i>psihopedagog</i>	2	0	S	principal	2
	<i>psiholog</i>	1	0	S	specialist	1
	<i>medic</i>	0.5	0	S	primar	0.5
	<i>educator</i>	5	0	S	principal	5
	<i>educator</i>	2	0	S		2
	<i>educator</i>	1	0	M	principal	1
	<i>educator</i>	1	0	M		1
	<i>asist. medical</i>	1	0	S	principal	1
	<i>instructor ergoterapie</i>	2	0	PL/M	principal	2
	<i>infirmier</i>	6	0	M/G		6
	<i>inspector de specialit.</i>	0.25	0	S	I	0.25
	<i>referent</i>	0.375	0	M	I	0.375
	<i>administrator</i>	0.25	0	M	I	0.25
	<i>casier magaziner</i>	0.25	0	M/G		0.25
	<i>sofer</i>	0.25	0	M/G	I	0.25
	<i>muncit. calificat bucăt.</i>	4	0	M/G	I	4
	<i>muncit. calificat fochist</i>	0.5	0	M/G	I	0.5
	<i>muncit. calificat fochist</i>	0.5	0	M/G	III	0.5
	<i>muncit. calificat intretinere</i>	0.25	0	M/G	I	0.25
	<i>ingrijitor curatenie</i>	2	0	M/G		2
b	Casa de tip familial nr. 1	10.250	0.25			10.0
	<i>sef complex/centru</i>	0.125	0.125	S	II	0
	<i>coordonator personal specialitate</i>	0.125	0.125	S	I	0
	<i>psihopedagog</i>	1	0	S	principal	1
	<i>asistent social</i>	0.375	0	S	specialist	0.375
	<i>psiholog</i>	0.375	0	S	practicant	0.375
	<i>educator</i>	2	0	S	principal	2
	<i>educator</i>	1	0	M	principal	1
	<i>asist. medical</i>	0,25	0	PL		0,25
	<i>infirmier</i>	3	0	M/G		3
	<i>inspector de specialit.</i>	0.125	0	S	I	0.125
	<i>referent</i>	0.375	0	M	I	0.375
	<i>administrator</i>	0.125	0	M	I	0.125
	<i>casier magaziner</i>	0.125	0	M/G		0.125
	<i>sofer</i>	0.125	0	M/G	I	0.125
	<i>muncit. calificat bucăt.</i>	1	0	M/G	I	1
	<i>muncit. calificat intretinere</i>	0.125	0	M/G	I	0.125
c	Casa de tip familial nr. 2	10.75	0.25			10.5
	<i>sef complex/centru</i>	0.125	0.125	S	II	0
	<i>coordonator specialitate</i>	0.125	0.125	S	I	0
	<i>psihopedagog</i>	1	0	S	principal	1
	<i>psiholog</i>	0.375	0	S	practicant	0.375
	<i>asistent social</i>	0.375	0	S	specialist	0.375

	asist. medical	0.75	0	PL		0.75
	educator	1	0	S	principal	1
	educator	2	0	S		2
	infirmier	3	0	M/G		3
	inspector de specialit.	0.125	0	S	I	0.125
	referent	0.375	0	M	I	0.375
	administrator	0.125	0	M	I	0.125
	casier magaziner	0.125	0	M/G		0.125
	sofer	0.125	0	M/G	I	0.125
	muncit. calificat bucăt.	1	0	M/G	I	1
	muncit. calificat intretinere	0.125	0	M/G	I	0.125
d	Centrul de primire in regim de	10.625	0.25			10.375
	sef complex/centru	0.125	0.125	S	II	0
	coordonator specialitate	0.125	0.125	S	I	0
	asistent social	0.5	0	S	practicant	0.5
	psiholog	0.5	0	S	practicant	0.5
	asist. medical	1	0	PL		1
	educator	1	0	S	principal	1
	educator	1	0	S		1
	infirmier	5	0	M/G		5
	inspector de specialit.	0.125	0	S	I	0.125
	referent	0.25	0	M	I	0.25
	administrator	0.125	0	M	I	0.125
	casier magaziner	0.125	0	M/G		0.125
	sofer	0.125	0	M/G	I	0.125
	muncit. calificat fochist	0.25	0	M/G	I	0.25
	muncit. calificat fochist	0.25	0	M/G	III	0.25
	muncit. calificat intretinere	0.125	0	M/G	I	0.125
e	Centrul maternal	11.625	0.25			11.375
	sef complex/centru	0.125	0.125	S	II	0
	coordonator specialitate	0.125	0.125	S	I	0
	asist. medical	1	0	PL		1
	asistent social	0.25	0	S	specialist	0.25
	psiholog	0.25	0	S	practicant	0.25
	medic	0.5	0	S	primar	0.5
	educator	2	0	S	principal	2
	educator	1	0	S		1
	infirmier	5	0	M/G		5
	inspector de specialit.	0.125	0	S	I	0.125
	referent	0.25	0	M	I	0.25
	administrator	0.125	0	M	I	0.125
	casier magaziner	0.125	0	M/G		0.125
	sofer	0.125	0	M/G	I	0.125
	muncit. calificat fochist	0.25	0	M/G	I	0.25
	muncit. calificat fochist	0.25	0	M/G	III	0.25
	muncit. calificat intretinere	0.125	0	M/G	I	0.125
f	Centrul multifunctional	11.125	0.5			10.625
	sef complex/centru	0.25	0.25	S		0
	coordonator specialitate	0.25	0.25	S	I	0
	asistent social	0.5	0	S	practicant	0.5
	asist. medical	1	0	PL		1
	educator	1	0	S	principal	1
	educator	1	0	M		1
	psiholog	0.5	0	S	practicant	0.5
	infirmier	4	0	M/G		4
	psihopedagog	1	0	S	principal	1
	inspector de specialit.	0.25	0	S	I	0.25
	referent	0.375	0	M	I	0.375
	administrator	0.25	0	M	I	0.25
	casier magaziner	0.25	0	M/G		0.25
	sofer	0.25	0	M/G	I	0.25
	muncit. calificat intretinere	0.25	0	M/G	I	0.25

6	Complexul de Servicii Sociale Crasna	77	2			75
		TOTAL POSTURI	COND	Nivelul studiilor	Gradul profesiona	EXECUȚI E
	sef complex	1	1	S	II	0
	coordonator spec	1	1	S	I	0
	asistent social	1	0	S	principal	1
	asistent social	1	0	S	practicant	1
	psiholog	1	0	S	practicant	1
	psiholog	1	0	S	stagiar	1
	referent de specialitate	1	0	S	II	1
	referent de spec(adm,casier)	2	0	S	II	2
	referent	1	0	M	IA	1
	kinetoterapeut	1	0	S	debutant	1
	educator	3	0	S		3
	medic	1	0	S	specialist	1
	asist. medical	7	0	PL	principal	7
	instructor ergoterapie	2	0	PL/M		2
	șofer	1	0		I	1
	infirmier	40	0	M/G		40
	ingrijitor	2	0	M/G		2
	muncit. calif. spălăt. lenjerie	1	0		I	1
	muncit. calif. spălăt. lenjerie	1	0		II	1
	muncit. calif. întrețin mec	1	0		I	1
	muncit. calificat bucăt.	2	0		III	2
	muncit. calificat bucăt.	1	0		II	1
	muncit. calificat bucăt.	3	0		I	3
	muncit. calif. electrician	1	0		II	1
		Total norme/servicii	Total norme cond/ servicii	Nivelul studiilor	Gradul profesiona I	Total norme executie/ servicii
a	Centrul de îngrijire și asistență nr.1	40	1			39
	sef complex	0,5	0,5	S	II	0
	coordonator spec	0,5	0,5	S	I	0
	asistent social	1	0	S	principal	1
	psiholog	1	0	S	practicant	1
	referent de specialitate	1	0	S	I	1
	referent de spec(adm,casier mag)	2	0	S	I	2
	kinetoterapeut	1	0	S	debutant	1
	educator	1	0	S		1
	medic	1	0	S	specialist	1
	asist. medical	4	0	PL	principal	4
	instructor ergoterapie	1	0	PL/M		1
	șofer	1	0		I	1
	infirmier	19	0	M/G		19
	ingrijitor	1	0			1
	muncit. calif. spălăt. lenjerie	1	0		II	1
	muncit. calif. întrețin mec	1	0		I	1
	muncit. calificat bucăt.	1	0		III	1
	muncit. calificat bucăt.	2	0		I	2
b	Centrul de îngrijire și asistență nr.2	37	1			36
	sef complex	0,5	0,5	S	II	0
	coordonator spec	0,5	0,5	S/SSD/PL	I	0
	asistent social	1	0	S	practicant	1
	psiholog	1	0	S	practicant	1
	referent	1	0	M	IA	1
	educator	2	0	S		2
	asist. medical	3	0	PL	principal	3
	instructor ergoterapie	1	0	PL/M		1
	infirmier	21	0	M/G		21
	ingrijitor	1	0	M/G		1
	muncit. calif. spălăt. lenjerie	1	0		I	1
	muncit. calif. întrețin electric.	1	0		II	1

	muncit. calificat bucăt.	1	0		I	1
	muncit. calificat bucăt.	1	0		II	1
	muncit. calificat bucăt.	1	0		III	1
7	Complexul de Servicii Sociale Bădăcin	105	2			103
		TOTAL POSTURI	COND	Nivelul studiilor	Gradul profesiona	EXECUȚI E
	sef complex	1	1	S	II	0
	coordonator spec	1	1	S	I	0
	medic	1	0	S	primar	1
	medic	2	0	S	specialist	2
	asistent social	1	0	S	principal	1
	asistent social	1	0	S	practicant	1
	asistent social	1	0	S	debutant	1
	psiholog	1	0	S	practicant	1
	psiholog	1	0	S	stagiar	1
	kinetoterapeut	2	0	S		2
	asist medical	11	0	PL	principal	11
	asist medical	1	0	PL		1
	educator	3	0	S		3
	instructor ergoterapie	1	0	PL/M	principal	1
	instructor ergoterapie	10	0	PL/M		10
	pedagog de recuperare	1	0	PL/M		1
	infirmier	45	0	M/G		45
	referent de specialitate	1	0	S	II	1
	referent	1	0	M	II	1
	administrator	1	0	M	I	1
	șofer	2	0		I	2
	muncit. calificat bucăt.	6	0		II	6
	muncit. calificat bucăt.	2	0		III	2
	muncit. calificat bucăt.	2	0		IV	2
	muncit. calificat foclist	2	0		II	2
	muncit. calif. Tâmplar	1	0		I	1
	muncit calificat mec	1	0		IV	1
	spalator ăsa	2	0	M/G		2
		Total norme/servicii	Total norme cond/ servicii	Nivelul studiilor	Gradul profesiona I	Total norme executie/ servicii
a	CABR BADACIN	40	0,5			39,5
	sef complex	0,5	0,5	S	II	0
	medic	0,5	0	S	primar	0,5
	medic	0,5	0	S	specialist	0,5
	asistent social	0,5	0	S	principal	0,5
	psiholog	0,5	0	S	stagiar	0,5
	kinetoterapeut	1	0	S		1
	educator	3	0	S		3
	asist medical	3,5	0	PL	principal	3,5
	instructor ergoterapie	1	0	PL	principal	1
	instructor ergoterapie	5	0	PL/M		5
	infirmier	12	0	M/G		12
	referent de specialitate	1	0	S	II	1
	administrator	1	0	M	I	1
	șofer	1	0		I	1
	muncit. calificat bucăt.	3	0	M/G	II	3
	muncit. calificat bucăt.	1	0	M/G	III	1
	muncit. calificat foclist	2	0	M/G	II	2
	muncit. calif. tâmpl.	1	0	M/G	I	1
	muncit calificat mec	1	0	M/G	IV	1
	spalatoarea	1	0	M/G		1
b	CIABadacin	25,125	0,125			25
	sef complex	0,125	0,125	S	II	0
	medic	0,25	0	S	primar	0,25
	medic	0,5	0	S	specialist	0,5
	asistent social	1	0	S	debutant	1

	psiholog	0,25	0	S	stagiar	0,25
	asist. medical	2	0	PL	principal	2
	asist. medical	1	0	PL		1
	instructor ergoterapie	1	0	PL/M		1
	infirmier	17	0	M/G		17
	referent	1	0	M	II	1
	muncit. calificat bucatar	1	0	M/G	II	1
c	Locuinta Protejata nr.1	2,3125	0,0625			2,25
	sef complex	0,0625	0,0625	S	II	0
	medic	0,125	0	S	primar	0,125
	asistent social	0,25	0	S	principal	0,25
	psiholog	0,125	0	S	stagiar	0,125
	asist. medical	0,25	0	PL	principal	0,25
	instructor ergoterapie	1,5	0	PL/M		1,5
d	Locuinta Protejata nr.2	2,3125	0,0625			2,25
	sef complex	0,0625	0,0625	S	II	0
	medic	0,125	0	S	primar	0,125
	asistent social	0,25	0	S	principal	0,25
	psiholog	0,125	0	S	stagiar	0,125
	asist. medical	0,25	0	PL	principal	0,25
	instructor ergoterapie	1,5	0	PL/M		1,5
e	CIA Nufalau	35,25	0,25			35
	sef complex	0,25	0,25	S	II	0
	coordonator spec	1	1	S	I	0
	medic	1	0	S	specialist	1
	asistent social	1	0	S	practicant	1
	psiholog	1	0	S	practicant	1
	kinetoterapeut	1	0	S	debutant	1
	asist. medical	5	0	PL	principal	5
	pedagog de recuperare	1	0	PL		1
	infirmier	16	0	M/G		16
	sofer	1	0	M/G	II	1
	muncit. calificat bucăt.	2	0	M/G	II	2
	muncit. calificat bucăt.	1	0	M/G	III	1
	muncit. calificat bucăt.	2	0	M/G	IV	2
	spălătorasă	1	0	M/G		1
	instructor ergoterapie	1	0	M		1
8	Centrul medico- social Ileanda	25	2			23
		TOTAL POSTURI	COND	Nivelul studiilor	Gradul profesional	EXECUȚI E
	director	1	1	S	II	0
	asist. medical șef	1	1	PL	II	0
	asistent social	1	0	S	practicant	1
	medic	1	0	S	primar	1
	asist. medical	6	0	PL	principal	6
	asist. medical	2	0	PL		2
	infirmier	10	0	M/G		10
	inspector de specialit.	2	0	S	I	2
	administrator	0,5	0	M	I	0,5
	muncit. calificat întreținere	0,5	0		IV	0,5
9	Complexul de Servicii Sociale nr 2 Jibou	73	2			71
		TOTAL POSTURI	COND	Nivelul studiilor	Gradul profesional	EXECUȚI E
	șef centru	1	1	S	II	0
	coordonator specialitate	1	1	S	II	0
	asistent social	1	0	S	practicant	2
	asistent social	1	0	S	principal	1
	psiholog	1	0	S	spec	1
	psiholog	1	0	S	stagiar	1
	kinetoterapeut	2	0	S		2
	medic	1	0	S	specialist	1
	asist. medical	5	0	PL	principal	5

	asist. medical	2	0	PL		2
	instructor ergoterapie	4	0	M	principal	4
	instructor ergoterapie	1	0	M		1
	infirmier	35	0	M/G		35
	inspector de specialit.	1	0	S	I	1
	inspector de specilitate	2	0	S	III	2
	administrator	1	0	M	I	1
	casier magaziner	1	0			1
	șofer	1	0		I	1
	muncit. calificat bucăt.	3	0		II	3
	muncit. calificat bucăt.	2	0		III	2
	muncit. calificat bucăt.	1	0		IV	1
	muncit. calif. lenjer.	1	0		I	1
	muncit. calif. lenjer.	1	0		III	1
	muncit. calificat întreținere	1	0		I	1
	muncit. calificat întreținere	1	0		II	1
	muncit. calificat întreținere	1	0		IV	1
			Total norme cond/ servicii	Nivelul studiilor	Gradul profesional I	Total norme executie/ servicii
	CIA JIBOU	37	1			36
	șef centru	0,5	0,5	S	II	0
	coordonator spec	0,5	0,5	S	I	0
	asistent social	1	0	S	principal	1
	psiholog	1	0	S	stagiar	1
	kinetoterapeut	1	0	S		1
	medic	0,5	0	S	spec	0,5
	asist. medical	3	0	PL	principal	3
	asist. medical	1	0	PL		1
	instructor ergoterapie	1	0	M	principal	1
	instructor ergoterapie	1	0	M		1
	infirmier	17	0	M,G		17
	inspector de specialitate	1	0	S	I	1
	inspector de specilitate	1	0	S	III	1
	administrator	0,5	0	M	I	0,5
	casier magaziner	0,5	0	M		0,5
	șofer	0,5	0	M	I	0,5
	muncit. calificat bucăt.	2	0	M,G	II	2
	muncit. calificat bucăt.	1	0	M,G	III	1
	muncit. calif. lenjer.	0,5	0	M,G	I	0,5
	muncit. calif. spălăt.	0,5	0	M,G	III	0,5
	muncit. calificat întreținere	1	0	M,G	I	1
	muncit. calificat întreținere	1	0	M,G	II	1
	CABR JIBOU	36	1			35
	șef centru	0,5	0,5	S	II	0
	coordonator spec	0,5	0,5	S	I	0
	asistent social	1	0	S	practicant	1
	psiholog	1	0	S	spec	1
	kinetoterapeut	1	0	S		1
	medic	0,5	0	S	spec	0,5
	asist. medical	2	0	PL	principal	2
	asist. medical	1	0	PL		1
	instructor ergoterapie	3	0	M	principal	3
	infirmier	18	0	M,G		18
	inspector de specilitate	1	0	S	III	1
	administrator	0,5	0	M	I	0,5
	casier magaziner	0,5	0	M		0,5
	șofer	0,5	0	M	I	0,5
	muncit. calificat bucăt.	1	0	M,G	II	1
	muncit. calificat bucăt.	1	0	M,G	III	1
	muncit. calificat bucăt.	1	0	M,G	IV	1
	muncit. calif. lenjer.	0,5	0	M,G	I	0,5
	muncit. calif. spălăt.	0,5	0	M,G	III	0,5
	muncit. calificat întreținere	1	0	M,G	IV	1

10	Centrul de îngrijire și asistență ptr. persoane adulte cu handicap Boghîș	41	2			39
		TOTAL POSTURI	COND	Nivelul studiilor	Gradul profesiona I	EXECUȚI E
	șef centru	1	1	S	II	0
	coordonator specialitate	1	1	S	I	0
	medic	1	0	S		1
	asistent social	1	0			1
	psiholog	1	0	debutant		1
	instructor ergoterapie	4	0	PL/M		4
	asist. medical	3	0	PL	principal	3
	asist. medical	2	0	PL		2
	kinetoterapeut	1	0	S	debutant	1
	infirmier	14	0	M/G		14
	administrator	1	0	M	I	1
	referent	1	0	M	I	1
	referent de specialitate.	1	0	S	II	1
	șofer	1	0		I	1
	muncit. calificat bucăt.	2	0		I	2
	muncit. calificat bucăt.	1	0		II	1
	muncit. calificat bucăt.	1	0		III	1
	muncit. calificat întreținere	1	0		I	1
	muncit. calificat fochist	1	0		II	1
	muncit. calificat fochist	1	0		III	1
	spălătoreasă	1	0	M/G		1
	Total unități subordonate	650	21			629

Total general

869

32

837