

**HOTĂRÂREA nr.25**  
**din 31 martie 2020**  
**privind aprobarea organigramei și statului de funcții**  
**ale Spitalului Județean de Urgență Zalău**

Consiliul Județean Sălaj, întrunit în ședință ordinară;

Având în vedere:

- referatul de aprobare nr. 3505 din 12.03.2020 al președintelui Consiliului județean;
- raportul de specialitate nr. 3506 din 12.03.2020 al Compartimentului managementul Spitalului Județean de Urgență Zalău;
- prevederile Legii nr. 95/2006 privind reforma în domeniul sănătății, republicată, cu modificările și completările ulterioare;
- prevederile Ordinului nr. 1.778/2006 privind aprobarea normativelor de personal, cu modificările și completările ulterioare;
- prevederile art. 173 alin. (1) lit. f) din Ordonanța de Urgență a Guvernului nr. 57/2019 privind Codul administrativ, cu completările ulterioare.

În temeiul art. 196 alin. (1) lit. a) din Ordonanța de Urgență a Guvernului nr.57/2019 privind Codul administrativ, cu completările ulterioare,

**HOTĂRĂȘTE:**

**Art. 1.** Se aprobă organigrama și statul de funcții ale Spitalului Județean de Urgență Zalău, conform anexelor nr. 1 și 2, care fac parte integrantă din prezenta hotărâre.

**Art. 2.** Cu data prezentei Hotărârea Consiliului Județean Sălaj nr. 156 din 23.12.2019, își încetează aplicabilitatea.

**Art. 3.** Cu ducerea la îndeplinire a prezentei hotărâri se încredințează managerul Spitalului Județean de Urgență Zalău.

**Art. 4.** Prezenta hotărâre se comunică la:

- Direcția juridică și administrație locală;
- Compartimentul Managementul Spitalului Județean de Urgență Zalău;
- Spitalul Județean de Urgență Zalău.

**PREȘEDINTE,**

**Tiberiu Marc**

**Contrasemnează:**

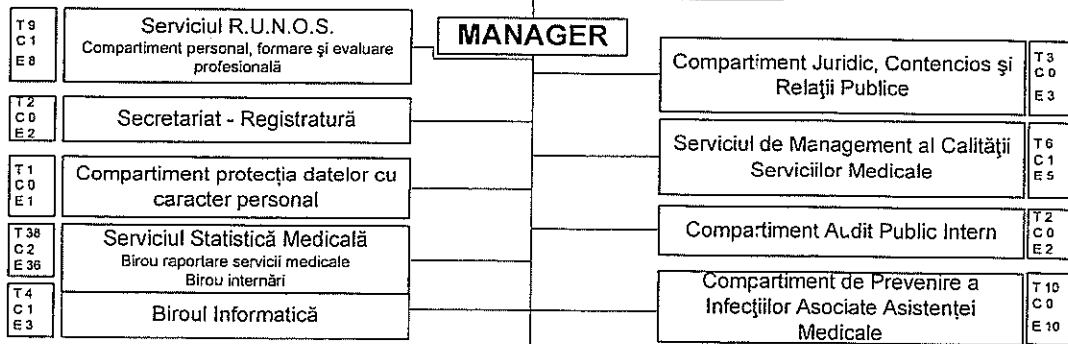
**SECRETARUL GENERAL AL JUDEȚULUI,**

**Cosmin-Radu Vlaicu**

# ORGANIGRAMA SPITALULUI JUDEȚEAN DE URGENȚĂ ZALĂU

## CONSILIUL DE ADMINISTRAȚIE

Anexa nr. 1 la Hotărârea Consiliului Județean Sălaj nr.25 din 31 martie 2020 privind aprobarea organigramei și a statutului de funcții ale Spitalului Județean de Urgență Zalău



Nr paturi	Secții și compartimente profil medical	POSTURI
65	Medicina Internă din care: Comp.hematologie Comp. Gastroenterologie Comp. Diabet	T 50 C 2 E 48
45	Cardiologie din care: Comp. Cardiologie TI	T 45 C 2 E 43
25	Neonatalogie din care Comp. Prematuri Comp. TI	T 39 C 2 E 37
40	Pediatrie	T 30 C 2 E 28
45	Neurologie	T 44 C 2 E 42
75	Pneumologie din care: Comp. TBC și Comp. cronici	T 46 C 2 E 44
62	Boli Infecțioase din care: Comp. HIV/SIDA Boli Infecțioase copii	T 42 C 2 E 40
50	Psihiatrie	T 30 C 2 E 28
25	Oncologie	T 22 C 2 E 20
17	Dermatovenerologie	T 12 C 0 E 12
15	Reumatologie	T 12 C 0 E 12
20	RMFB	T 15 C 0 E 15
5	Nefrologie	T 13 C 0 E 13
6	Endocrinologie	T 8 C 0 E 8

Nr paturi	Secții și compartimente profil chirurgical	POSTURI
75	Chirurgie Generală din care: Comp.neurochirurgie Comp. Chirurgie Vasculară Comp. Chirurgie Plastică Comp. Arși	T 69 C 2 E 67
40	Ortopedie-Traumatologie	T 31 C 2 E 29
45	Obstetrică-Ginecologie	T 55 C 2 E 56
15	Oftalmologie	T 17 C 0 E 17
10	Chirurgie Ortopedie Infantilă	T 12 C 0 E 12
20	Urologie	T 20 C 0 E 20
18	Anestezie și terapie intensivă	T 57 C 2 E 55
	Unitate transfuzie sanguină	T 6 C 0 E 6
15	Otorinolaringologie	T 17 C 0 E 17
2 ap	Stajia de Hemodializă	T 3 C 0 E 3
	Centrul Județean de Diabet	
20	Comp. Îngrijiri paliative	T 0 C 0 E 0

Laboratoare si alte compartimente din structura spitalului	POSTURI
Laborator Analize Medicale Compartiment BK	T 49 C 2 E 47
Laborator Radiologie și Imagistică Medicală Computer Tomograf	T 40 C 2 E 38
Laborator Recuperare Medicină Fizică și Balneologie	T 15 C 2 E 14
Laborator Explorări Funcționale	T 5 C 0 E 5
Bloc Operator	T 31 C 1 E 30
UPU - SMURD Cabinet Medicină Dentară de Urgență	T 130 C 2 E 128
Serviciul Anatomie Patologică	T 13 C 1 E 12
Serviciul Județean de Medicină Legală	T 13 C 1 E 12
Farmacia cu circuit închis	T 20 C 1 E 19
Comp. Spitalizare de zi cu 30 paturi- paturi repartizate pe secții	

Ambulatoriul Integrat cu Cabinete de Specialitate	
Neurochirurgie	Psihiatrie Pediatrică
Medicină Internă	Pneumologie
Cardiologie	Reumatologie
ORL	Nefrologie
Oftalmologie	Chirurgie Plastică
Chirurgie Generală	Chirurgie Ortopedie Infantilă
Obstetrică-Ginecologie	Dermatovenerologie
Neurologie	Psihiatrie
Ortopedie-Traumatologie	RMFB
Endocrinologie	Pediatrie
Urologie	Gastroenterologie
Alergologie	Hematologie
Neurologie pediatrică	T - 32 C - 0 E - 32

Serviciul Aprovizionare 8 Birou achiziții publice 6	T 13 C 2 E 11
Serviciul - Investiții - Logistică și aparatură medicală	T 7 C 1 E 6
Serviciul Administrativ 14 Birou tehnic-administrativ 6 Comp. Telefoniste 5	T 26 C 2 E 24
Atelierul de Intreținere și Reparații	T 50 C 5 E 45
Bloc alimentar Bucătăria Dietetică	T 37 C 3 E 34
Compartiment Lenjerie - Spălătorie	T 22 C E 22

Medici / farmaciști rezidenți și medici colaboratori (T 48 C 0 E 48)

Stafia de Sterilizare	T 22 C 1 E 21	Compartiment Brancardieri	T 25 C 0 E 25
Garderoba	T 19 C 0 E 19	Fisier	T 3 C 0 E 3

Alte servicii ambulatorii	
Cab. Oncologie	Cab. Medicina Muncii
Cab. DZNB	Cab. Medicina Sportivă
Cab. Boli Infecțioase	Dispensar TBC
Cab. Planificare Familială	Centrul de Sănătate Mintală - Adulți
Centrul de Sănătate Mintală - Copii	T - 41 C - 0 E - 41

**LEGENDA:**  
 T - TOTAL POSTURI = 1446  
 C - POSTURI DE CONDUCERE = 65  
 E - POSTURI DE EXECUȚIE = 1381

privind aprobarea organigramei și a statului de funcții ale Spitalului Județean de Urgență Zalău

**STAT DE FUNCȚII**  
**CENTRALIZATOR**

Nr.crt.	Funcția	Nivelul studiilor	Funcții de conducere			Gradația corespunzătoare tranșelor de vechime	Număr de posturi
			gradul I	gradul II	clase de salarizare suplimentare		
	<b>TOTAL POSTURI</b>						<b>1446</b>
	Total funcții de conducere (A)						<b>65</b>
	Total funcții de execuție (B+C+D)						<b>1381</b>
<b>A</b>	<b>Funcții de conducere</b>						<b>65</b>
	<b>Comitet director</b>						<b>4</b>
1	Manager	S		1		1 - 5	1
2	Director medical	S		1		1 - 5	1
3	Director financiar contabil	S		1		1 - 5	1
4	Director de îngrijiri	S		1		1 - 5	1
5	<b>Director administrativ</b>	S		1		1 - 5	1
	<b>Personal medical</b>						<b>42</b>
6	Șef secție / laborator / serviciu / farmacie	S	8	14		1 - 5	21
7	Asistent șef	S - PL				1 - 5	21
	<b>Personal TESA</b>						<b>8</b>
8	Șef serviciu RUNOS, serviciu aprovizionare, serviciu administrativ, serviciu financiar-contabil și serviciu tehnic-investiții-logistică și aparatură medicală	S		3		1 - 5	5
	Șef birou informatică, , birou tehnic-administrativ și birou achiziții	S-SSD		4		1 - 5	3
9	<b>Alte funcții de conducere</b>					1 - 5	<b>10</b>
10	Șef atelier	S		1		1 - 5	1
11	Șef serviciu managementul calit. serv.med., șef birou evaluare-contractare servicii medicale si sef birou raportare servicii medicale	S	1	1		1 - 5	3
12	Șef formație	M		4		1 - 5	4
13	Șef echipă	M		2		1 - 5	2
<b>B</b>	<b>Funcții de execuție personal medico-sanitar</b>						<b>1242</b>
1	medic primar	S				2 - 5	67
2	medic specialist	S				1 - 5	90
3	medic rezident	S				B - 5	18
4	medic colaborator	S				B - 5	30
5	farmacist primar	S				2 - 5	3
6	farmacist specialist	S				3 - 5	1
7	farmacist	S				B - 5	2
8	alt personal cu studii superioare - grad principal (biologi, chimisti, biochimisti, fizicieni, sociologi, kinetoterapeuti, fiziokinetoteraeuti, psihologi, as.sociali)	S				2 - 5	28
9	alt personal cu studii superioare - grad specialist (biologi, chimisti, biochimisti, fizicieni, fiziokinetoteraeuti, psihologi)	S				1 - 5	5
10	alt personal cu studii superioare (biologi, chimisti, biochimisti, fizicieni, sociologi, kinetoterapeuti, fiziokinetoteraeuti, psihologi, as.sociali)	S				B - 5	10
			<b>Funcții de conducere</b>			<b>Gradația corespun</b>	

Nr.crt.	Funcția	Nivelul studiilor	gradul I	gradul II	clase de salarizare suplimentare	zătoare tranșelor de vechime	Număr de posturi
9	asistent medical/tehn radiologie principal	S				2 - 5	131
10	asistent medical /tehn.radiologie	S				B - 5	11
11	asistent medical/tehnician radiologie	SSD				B - 5	2
12	asistent medical principal	P.L.				2 - 5	319
13	asistent medical	P.L.				B - 5	122
14	soră medicală principală	M				2 - 5	1
16	registrator medical principal	M				1 - 5	31
17	registrator medical	M				B - 5	22
18	infirmieră	G				B - 5	197
19	îngrijitoare de curățenie	G				B - 5	75
20	brancardier	G				B - 5	59
21	spălătoreasă	G				B - 5	18
<b>C Funcții de execuție TESA + UPU</b>							<b>34</b>
1	Economist IA	S				2 - 5	12
2	Economist I	S				2 - 5	0
3	Economist II	S				2 - 5	1
4	Consilier juridic IA	S				2 - 5	2
5	Consilier juridic	S				B - 5	1
6	Auditor II	S				3 - 5	2
7	Referent de specialitate I	S				3 - 5	6
8	Referent de specialitate III	S				2 - 5	1
9	Analist IA	S				2 - 5	1
10	Programator I	S				2 - 5	0
11	Inginer IA	S				2 - 5	1
12	Inginer II	S				B - 5	1
13	Referent IA	M				B - 5	2
14	Secretar	M				B - 5	2
15	Arhivar	M				B - 5	1
16	Administrator	M				B - 5	1
<b>D Funcții de execuție ingineri/subing./economisti/referenți și muncitori</b>							<b>105</b>
1	Economist IA	S				2 - 5	3
2	Economist I	S				2 - 5	1
3	Economist II	S				2 - 5	0
4	Referent de specialitate I	S				3 - 5	3
5	Referent de specialitate II	S				4 - 5	3
6	Referent de specialitate III	S				5 - 5	0
7	programator	S				6 - 5	0
8	Inginer IA	S				5 - 5	2
9	Inginer II	S				B - 5	1
10	Referent IA	M				B - 5	2
11	Tehnician IA	M				B - 5	3
12	Magaziner	M				B - 5	4
13	Merceolog	M				B - 6	1
14	Sofer I	M				B - 5	5
15	Sofer II	M				B - 5	0
16	Bucătar I	M				B - 5	12
17	Bucătar II	M				B - 5	0
18	Bucătar III	M				B - 6	1
19	Bucătar IV	M				B - 7	3
20	Telefonist III	M				B - 5	5
21	Muncitor calificat I	M				B - 5	46
22	Muncitor calificat II	M				B - 5	2
23	Muncitor calificat III	M				B - 5	2
24	Muncitor calificat IV	M				B - 5	0
25	Muncitor necalificat II - I	G				B - 5	6