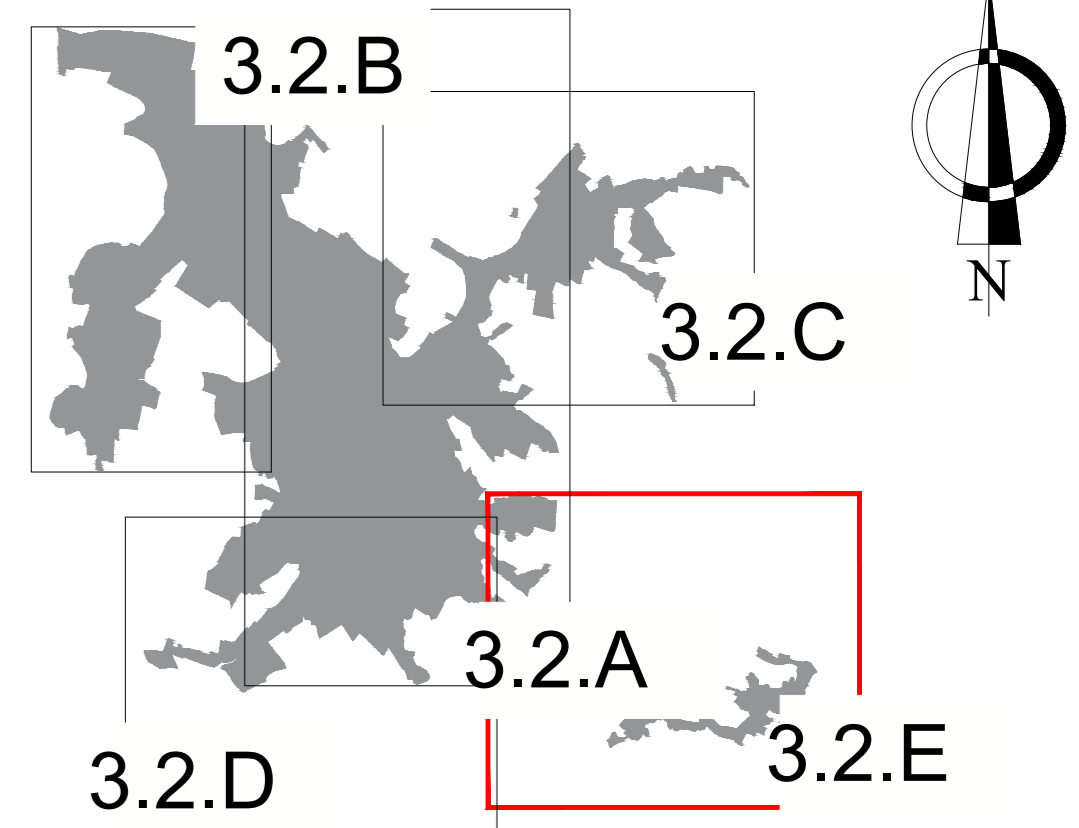
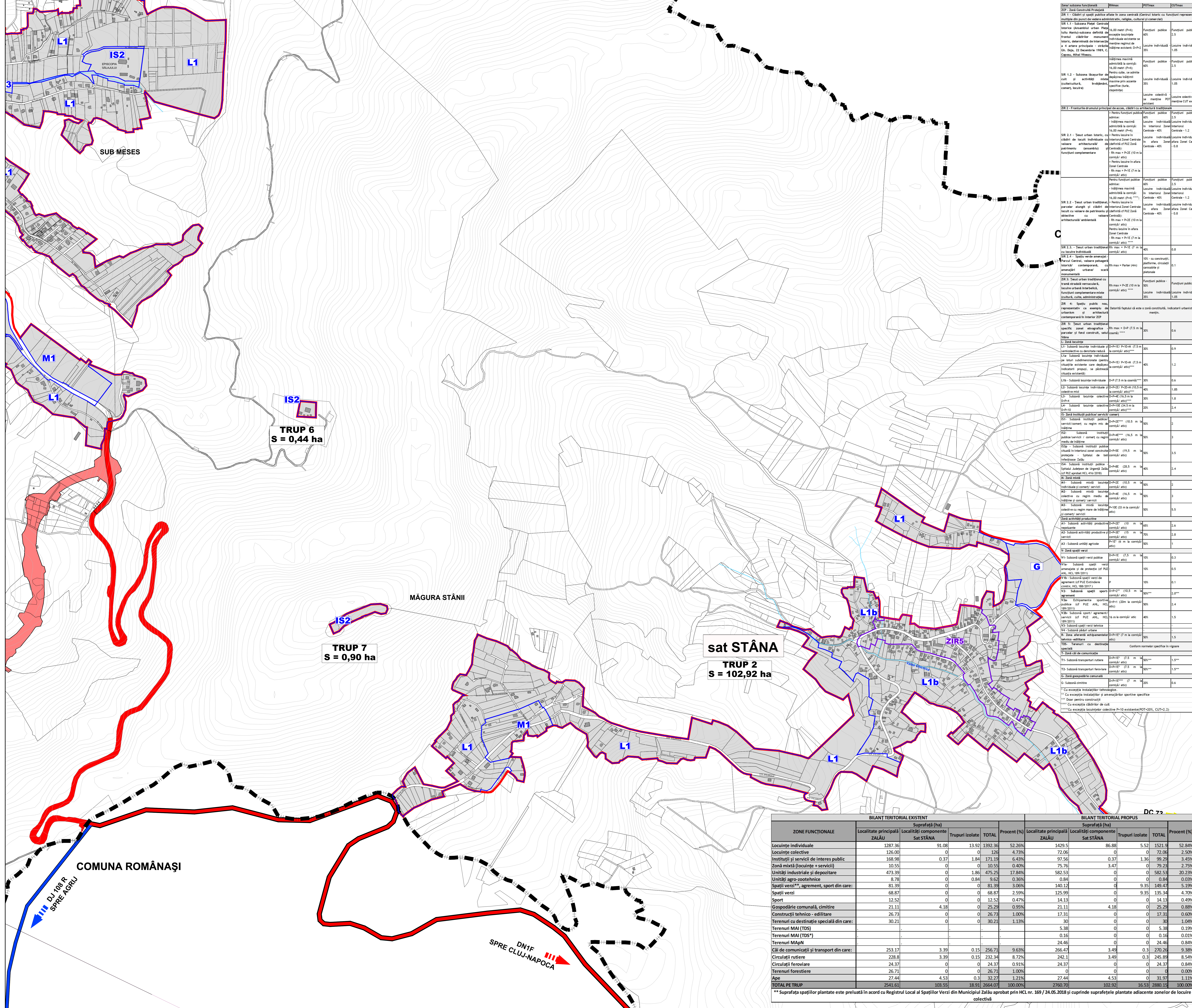


PLAN URBANISTIC GENERAL MUNICIPIUL ZALĂU, JUDEȚUL SĂLAJ REGLEMENTĂRI URBANISTICE PROPUSE UNITĂȚI TERRITORIALE DE REFERINȚĂ



Denumirea funcțiunii	Simbol	POTmax	CUTmax
ZP - Zonă Construcții Proiectate			
ZP 1 - Cabluri și servicii publice aflate în zona centrală (Controlul fabricii cu funcțiuni reprezentative multiple din punct de vedere administrativ, artistic, cultural și comercial)			
SIR 1.1 - Subzonă Piețe Centrale			
SIR 1.2 - Subzonă Locuiri urbane medii			
SIR 2.1 - Timp urban istoric, cu clădiri de locuit individuale vechi			
SIR 2.2 - Timp urban tradițional, parcuri, alei și clădiri de locuit cu valoare de patrimoniu arhitectural			
SIR 2.3 - Timp urban tradițional cu locuiri individuale			
SIR 2.4 - Spații verde amenajate în zona centrală			
ZP 3 - Spații publice noi, reprezentative ca elemente de urbanism și arhitectură			
ZP 4 - Spații publice noi, reprezentative ca elemente de urbanism și arhitectură			
ZP 5 - Spații publice noi, reprezentative ca elemente de urbanism și arhitectură			
ZP 6 - Spații publice noi, reprezentative ca elemente de urbanism și arhitectură			
ZP 7 - Spații publice noi, reprezentative ca elemente de urbanism și arhitectură			
ZP 8 - Spații publice noi, reprezentative ca elemente de urbanism și arhitectură			
ZP 9 - Spații publice noi, reprezentative ca elemente de urbanism și arhitectură			
ZP 10 - Spații publice noi, reprezentative ca elemente de urbanism și arhitectură			
ZP 11 - Spații publice noi, reprezentative ca elemente de urbanism și arhitectură			
ZP 12 - Spații publice noi, reprezentative ca elemente de urbanism și arhitectură			
ZP 13 - Spații publice noi, reprezentative ca elemente de urbanism și arhitectură			
ZP 14 - Spații publice noi, reprezentative ca elemente de urbanism și arhitectură			
ZP 15 - Spații publice noi, reprezentative ca elemente de urbanism și arhitectură			
ZP 16 - Spații publice noi, reprezentative ca elemente de urbanism și arhitectură			
ZP 17 - Spații publice noi, reprezentative ca elemente de urbanism și arhitectură			
ZP 18 - Spații publice noi, reprezentative ca elemente de urbanism și arhitectură			
ZP 19 - Spații publice noi, reprezentative ca elemente de urbanism și arhitectură			
ZP 20 - Spații publice noi, reprezentative ca elemente de urbanism și arhitectură			
ZP 21 - Spații publice noi, reprezentative ca elemente de urbanism și arhitectură			
ZP 22 - Spații publice noi, reprezentative ca elemente de urbanism și arhitectură			
ZP 23 - Spații publice noi, reprezentative ca elemente de urbanism și arhitectură			
ZP 24 - Spații publice noi, reprezentative ca elemente de urbanism și arhitectură			
ZP 25 - Spații publice noi, reprezentative ca elemente de urbanism și arhitectură			
ZP 26 - Spații publice noi, reprezentative ca elemente de urbanism și arhitectură			
ZP 27 - Spații publice noi, reprezentative ca elemente de urbanism și arhitectură			
ZP 28 - Spații publice noi, reprezentative ca elemente de urbanism și arhitectură			
ZP 29 - Spații publice noi, reprezentative ca elemente de urbanism și arhitectură			
ZP 30 - Spații publice noi, reprezentative ca elemente de urbanism și arhitectură			
ZP 31 - Spații publice noi, reprezentative ca elemente de urbanism și arhitectură			
ZP 32 - Spații publice noi, reprezentative ca elemente de urbanism și arhitectură			
ZP 33 - Spații publice noi, reprezentative ca elemente de urbanism și arhitectură			
ZP 34 - Spații publice noi, reprezentative ca elemente de urbanism și arhitectură			
ZP 35 - Spații publice noi, reprezentative ca elemente de urbanism și arhitectură			
ZP 36 - Spații publice noi, reprezentative ca elemente de urbanism și arhitectură			
ZP 37 - Spații publice noi, reprezentative ca elemente de urbanism și arhitectură			
ZP 38 - Spații publice noi, reprezentative ca elemente de urbanism și arhitectură			
ZP 39 - Spații publice noi, reprezentative ca elemente de urbanism și arhitectură			
ZP 40 - Spații publice noi, reprezentative ca elemente de urbanism și arhitectură			
ZP 41 - Spații publice noi, reprezentative ca elemente de urbanism și arhitectură			
ZP 42 - Spații publice noi, reprezentative ca elemente de urbanism și arhitectură			
ZP 43 - Spații publice noi, reprezentative ca elemente de urbanism și arhitectură			
ZP 44 - Spații publice noi, reprezentative ca elemente de urbanism și arhitectură			
ZP 45 - Spații publice noi, reprezentative ca elemente de urbanism și arhitectură			
ZP 46 - Spații publice noi, reprezentative ca elemente de urbanism și arhitectură			
ZP 47 - Spații publice noi, reprezentative ca elemente de urbanism și arhitectură			
ZP 48 - Spații publice noi, reprezentative ca elemente de urbanism și arhitectură			
ZP 49 - Spații publice noi, reprezentative ca elemente de urbanism și arhitectură			
ZP 50 - Spații publice noi, reprezentative ca elemente de urbanism și arhitectură			
ZP 51 - Spații publice noi, reprezentative ca elemente de urbanism și arhitectură			
ZP 52 - Spații publice noi, reprezentative ca elemente de urbanism și arhitectură			
ZP 53 - Spații publice noi, reprezentative ca elemente de urbanism și arhitectură			
ZP 54 - Spații publice noi, reprezentative ca elemente de urbanism și arhitectură			
ZP 55 - Spații publice noi, reprezentative ca elemente de urbanism și arhitectură			
ZP 56 - Spații publice noi, reprezentative ca elemente de urbanism și arhitectură			
ZP 57 - Spații publice noi, reprezentative ca elemente de urbanism și arhitectură			
ZP 58 - Spații publice noi, reprezentative ca elemente de urbanism și arhitectură			
ZP 59 - Spații publice noi, reprezentative ca elemente de urbanism și arhitectură			
ZP 60 - Spații publice noi, reprezentative ca elemente de urbanism și arhitectură			
ZP 61 - Spații publice noi, reprezentative ca elemente de urbanism și arhitectură			
ZP 62 - Spații publice noi, reprezentative ca elemente de urbanism și arhitectură			
ZP 63 - Spații publice noi, reprezentative ca elemente de urbanism și arhitectură			
ZP 64 - Spații publice noi, reprezentative ca elemente de urbanism și arhitectură			
ZP 65 - Spații publice noi, reprezentative ca elemente de urbanism și arhitectură			
ZP 66 - Spații publice noi, reprezentative ca elemente de urbanism și arhitectură			
ZP 67 - Spații publice noi, reprezentative ca elemente de urbanism și arhitectură			
ZP 68 - Spații publice noi, reprezentative ca elemente de urbanism și arhitectură			
ZP 69 - Spații publice noi, reprezentative ca elemente de urbanism și arhitectură			
ZP 70 - Spații publice noi, reprezentative ca elemente de urbanism și arhitectură			
ZP 71 - Spații publice noi, reprezentative ca elemente de urbanism și arhitectură			
ZP 72 - Spații publice noi, reprezentative ca elemente de urbanism și arhitectură			
ZP 73 - Spații publice noi, reprezentative ca elemente de urbanism și arhitectură			
ZP 74 - Spații publice noi, reprezentative ca elemente de urbanism și arhitectură			
ZP 75 - Spații publice noi, reprezentative ca elemente de urbanism și arhitectură			
ZP 76 - Spații publice noi, reprezentative ca elemente de urbanism și arhitectură			
ZP 77 - Spații publice noi, reprezentative ca elemente de urbanism și arhitectură			
ZP 78 - Spații publice noi, reprezentative ca elemente de urbanism și arhitectură			
ZP 79 - Spații publice noi, reprezentative ca elemente de urbanism și arhitectură			
ZP 80 - Spații publice noi, reprezentative ca elemente de urbanism și arhitectură			
ZP 81 - Spații publice noi, reprezentative ca elemente de urbanism și arhitectură			
ZP 82 - Spații publice noi, reprezentative ca elemente de urbanism și arhitectură			
ZP 83 - Spații publice noi, reprezentative ca elemente de urbanism și arhitectură			
ZP 84 - Spații publice noi, reprezentative ca elemente de urbanism și arhitectură			
ZP 85 - Spații publice noi, reprezentative ca elemente de urbanism și arhitectură			
ZP 86 - Spații publice noi, reprezentative ca elemente de urbanism și arhitectură			
ZP 87 - Spații publice noi, reprezentative ca elemente de urbanism și arhitectură			
ZP 88 - Spații publice noi, reprezentative ca elemente de urbanism și arhitectură			
ZP 89 - Spații publice noi, reprezentative ca elemente de urbanism și arhitectură			
ZP 90 - Spații publice noi, reprezentative ca elemente de urbanism și arhitectură			
ZP 91 - Spații publice noi, reprezentative ca elemente de urbanism și arhitectură			
ZP 92 - Spații publice noi, reprezentative ca elemente de urbanism și arhitectură			
ZP 93 - Spații publice noi, reprezentative ca elemente de urbanism și arhitectură			
ZP 94 - Spații publice noi, reprezentative ca elemente de urbanism și arhitectură			
ZP 95 - Spații publice noi, reprezentative ca elemente de urbanism și arhitectură			
ZP 96 - Spații publice noi, reprezentative ca elemente de urbanism și arhitectură			
ZP 97 - Spații publice noi, reprezentative ca elemente de urbanism și arhitectură			
ZP 98 - Spații publice noi, reprezentative ca elemente de urbanism și arhitectură			
ZP 99 - Spații publice noi, reprezentative ca elemente de urbanism și arhitectură			
ZP 100 - Spații publice noi, reprezentative ca elemente de urbanism și arhitectură			



ZONE FUNCIONALE	BILANT TERRITORIAL EXISTENT				BILANT TERRITORIAL PROPUȘ			
	Localități principale ZALĂU	Localități componente sat STÂNA	Trupuri izolate	TOTAL	Localități principale ZALĂU	Localități componente sat STÂNA	Trupuri izolate	TOTAL
Locuințe individuale	1287,36	91,08	13,92	1392,36	1429,5	86,98	5,52	1521,9
Locuințe colective	126,00	0	0	126	72,06	0	0	72,06
Instanții și servicii de interes public	168,98	0,37	1,84	171,19	97,56	0,37	1,36	99,29
Zonă mixtă (locuințe + servicii)	10,55	0	0	10,55	75,76	3,47	0	79,23
Unități industriale și depozitare	473,39	0	1,86	475,25	582,53	0	0	582,53
Unități agro-zootehnice	8,78	0	0,84	9,62	0,84	0	0	0,84
Spații verzi (T, agrement, sport din care:)	81,39	0	0	81,39	3,006	0	9,35	140,47
Spații verzi	68,87	0	0	68,87	2,599	0	9,35	135,34
Sport	12,52	0	0	12,52	0,478	0	0	14,13
Gospodărie comunală, cîmțire	21,11	4,18	0	25,29	0,956	21,11	4,18	25,29
Construcții tehnico - edititare	26,73	0	0	26,73	1,006	17,31	0	17,31
Terenuri cu destinație specială din care:	30,21	0	0	30,21	1,138	30	0	30
Terenuri MAI (TDS)					5,38	0	0	5,38
Terenuri MAI (TDS*)					0,16	0	0	0,16
Terenuri MApN					24,46	0	0	24,46
Căi de comunicații și transport din care:	253,17	3,39	0,15	256,71	266,47	3,49	0,3	270,26
Circulații rutiere	228,8	3,39	0,15	232,34	242,1	3,49	0,3	245,89
Circulații feroviare	24,37	0	0	24,37	0,316	0	0	24,37
Terenuri forestiere	28,71	0	0	28,71	1,006	0	0	28,71
Ape	27,44	4,53	0,3	32,27	1,216	27,44	4,53	31,97
TOTAL PE TRUP	2541,61	103,55	18,91	2664,07	2760,70	102,92	16,53	2880,15

LEGENDĂ:

- LIMITE:
 - LIMITĂ UNITATE ADMINISTRATIV TERITORIALĂ
 - LIMITA INTRAVILANULUI PROPUȘ
- ZONIFICARE FUNCȚIONALĂ:
 - INSULE DELIMITATE ÎN INTRAVILAN
 - ZONĂ CĂI DE COMUNICAȚIE RUTIERĂ
 - APE
- UNITATI TERRITORIALE DE REFERINTA
 - LIMITA UNITATI TERRITORIALE DE REFERINTA
 - INDICATIV UNITATE TERRITORIALA DE REFERINTA
 - LIMITA ZONE ISTORICE DE REFERINTA (ZIR)
 - INDICATIV ZONE ISTORICE DE REFERINTA (ZIR)
- DRUMURI/STRĂZI:
 - DRUMURI NAȚIONALE
 - DRUMURI JUDEȚENE
 - DRUMURI COMUNALE
 - DRUM CENTURĂ
 - STRĂZI EXISTENTE
 - CĂI FERATE
- ZONE DE PROTECȚIE/RESTRICTIE
 - CULOAR REZERVAT PENTRU AUTOSTRADĂ
 - CULOAR REZERVAT PENTRU DRUM CENTURĂ

S.C. URBAN TEAM S.R.L.
Beneficiar: **MUNICIPIUL ZALĂU**

Plan Urbanistic General
Scara: 1:5000
Data: 2023

PLAN URBANISTIC GENERAL
MUNICIPIUL ZALĂU
REGLEMENTĂRI URBANISTICE PROPUȘE
UNITĂȚI TERRITORIALE DE REFERINȚĂ

Pr. nr. 4/2018
Plănsa 3.2.E

