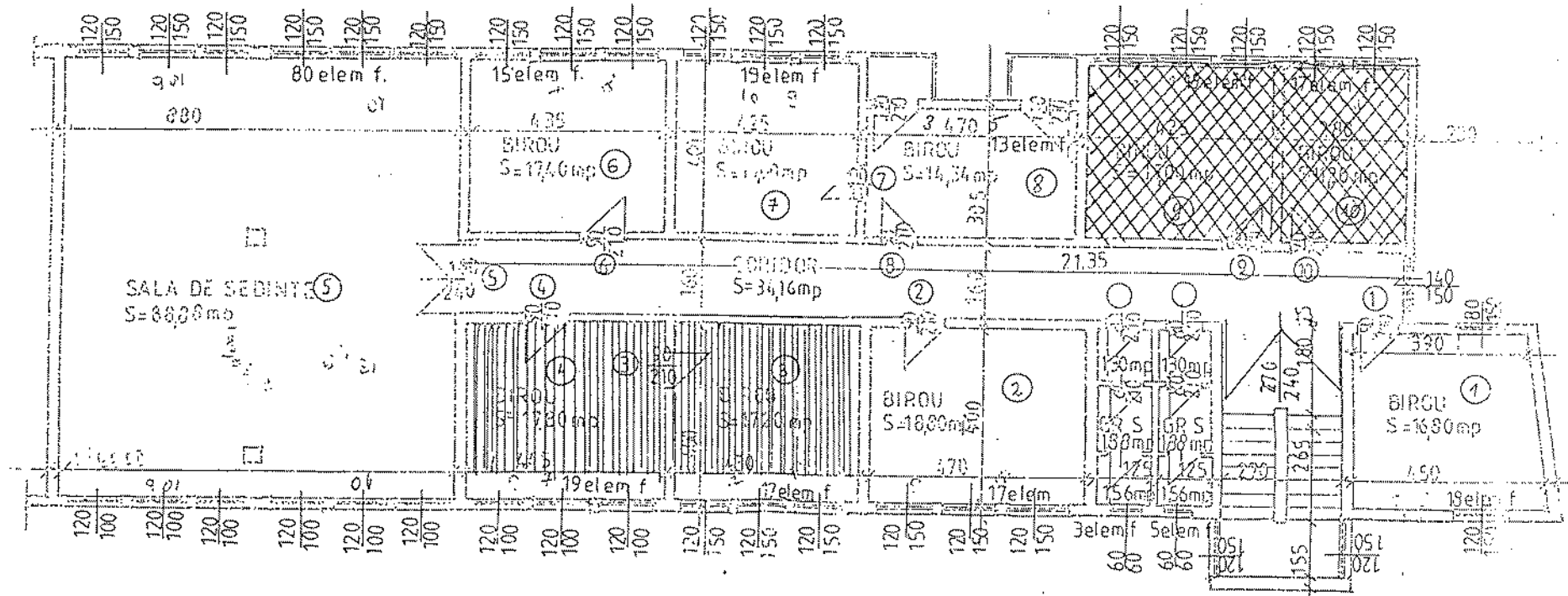


ANEXA la

Hetorârea Consiliului Jud. Sî

Nr. _____ din _____ 2007

RELEVU ETAJ I SC 1:100



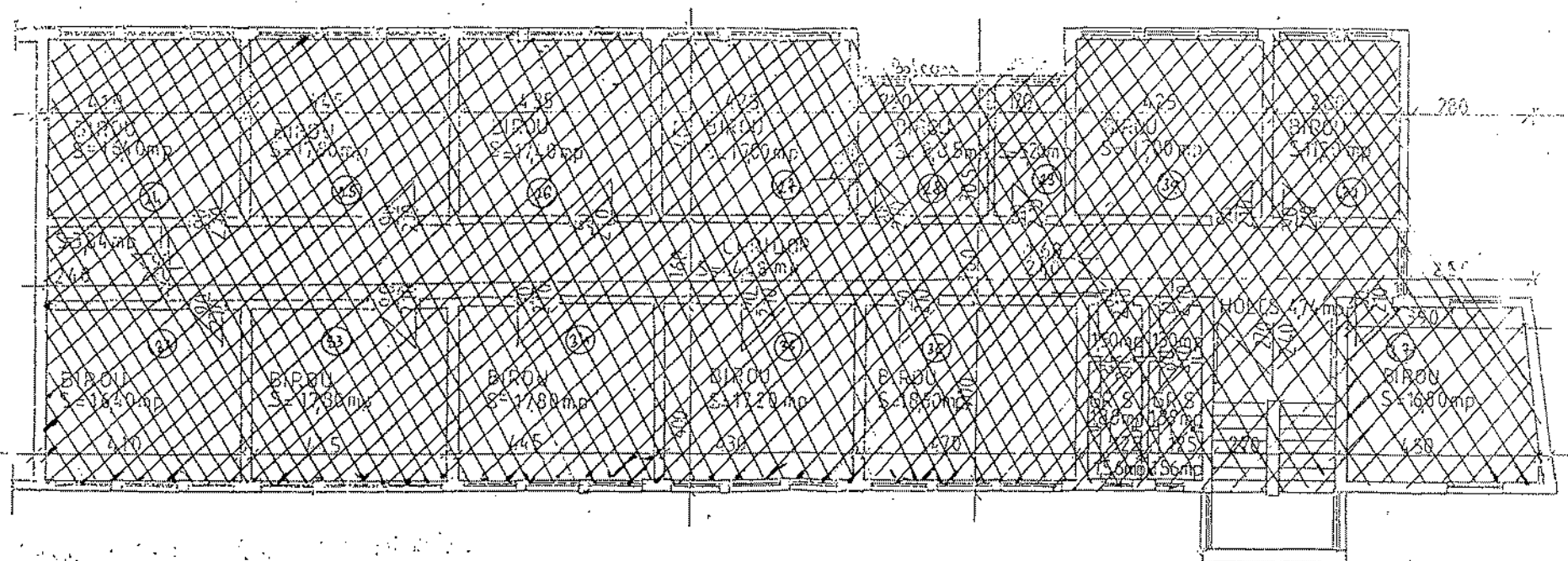
- Spatii propuse pentru a fi date in folosinta gratuita Directiei de Parci, Protocel si Administrative



- Spatii propuse pentru a fi date in folosinta gratuita Agentiei de Dezvoltare Regionala Hard - Vest - Cluj

CJS		CLADIREA C.J. SALAJ CORP. MESES	
		STR. 1 DEC 1918, nr 7	
INTOCMIT	ING. CARDOSE	SC 1:100	RELEVU ETAJ I

RELEVEU ETAJ III SC 1:100



Legendă



- Spatii propuse pentru a fi
 Numărul camerei date în folosință gratuită
 Direcției de Pază, Protecție și Admin

CJS "		CLADIREA C.J.SALAJ CORP MESES	
INTOCMIT	ING CAROSE "	SC100	RELEVEU ETAJ III